

VivoCam L2+ Series

Séries AW-GEV Layer 2+



Switch PoE Vivocam administrable • niveau L2+

La série VivoCam L2+ est un switch PoE administrable niveau L2+ avec des fonctions de gestion de surveillance IP. Ce switch n'est pas seulement un switch PoE administrable standard L2+, il est également capable de paramétrer et de configurer des caméras VIVOTEK IP, des serveurs vidéo, et permet aux utilisateurs de détecter tous les appareils VIVOTEK et de déployer automatiquement un système de surveillance réseau.

La série VivoCam niveau L2+ dispose également de fonctions de vue graphique, comme la vue en topologie/vue en plan pour le contrôle et la compréhension de la structure réseau et l'état de fonctionnement de chaque appareil, et l'intégration Google Map pour une vision globale du système et de son

fonctionnement pour les applications extérieures. Il possède non seulement des fonctions de configuration de l'environnement de surveillance réseau, mais également des fonctions de dépannage et de surveillance du trafic qui aident les utilisateurs à détecter et régler n'importe quel problème de connexion ou de fonctionnement d'un appareil. De plus, les utilisateurs peuvent aussi importer ou exporter les fichiers de configuration de leur caméra IP/serveur vidéo, et mettre à jour par lot leurs caméras VIVOTEK grâce à l'interface utilisateur Web (Web UI) du switch PoE administrable VivoCam niveau L2+. Grâce à toutes ses fonctions et bien d'autres encore, la série VivoCam niveau L2+ est la meilleure solution PoE pour installer et gérer vos appareils de surveillance VIVOTEK.

caractéristiques

Gestion des équipements de Surveillance IP

- Le Vivocam d'origine se synchronisera automatiquement avec tous les Vivocam du réseau
- Détection automatique et classification des appareils réseau
- Configuration des caméras par lot- Import et Export des fichiers
- Configuration par lot du réseau caméra/login
- Vue topologique de surveillance auto-générée
- Configuration facile Tag VLAN pour la vue topologique
- Gestion des appareils intelligente pour la vue topologique
- Contrôle PoE marche/arrêt et vérification Ping pour la vue topologique
- Affichage en direct des caméras sur vue topologique, vue plan et vue Google Map

Switch PoE administrable L2+

- Supporte Fonction Gestion L2 Plus
- Supporte Serveur DHCP
- Supporte IPv4/IPv6 L3 en routage statique
- Supporte IEEE802.1Q VLAN (jusqu'à 4096), Double Tag (Q-in-Q)
- Supporte Protocole VLAN IEEE802.1v et VLAN base MAC
- Supporte 802.1d (STP), 802.1w (RSTP) et 802.1s (MSTP)
- Supporte capacité de regroupement des ports statiques et en LACP
- Supporte SNMP v1/v2c/v3 pour gestion
- Supporte HTTPs/SSL/SSHv1&v2 pour connexion sécurisée
- Supporte Dual Image pour backup firmware du switch
- Supporte diagnostics pour connexion et statut câbles

Fonctions clés- Gestion des équipements de Surveillance IP

Devices List

Auto-refresh

Show entries

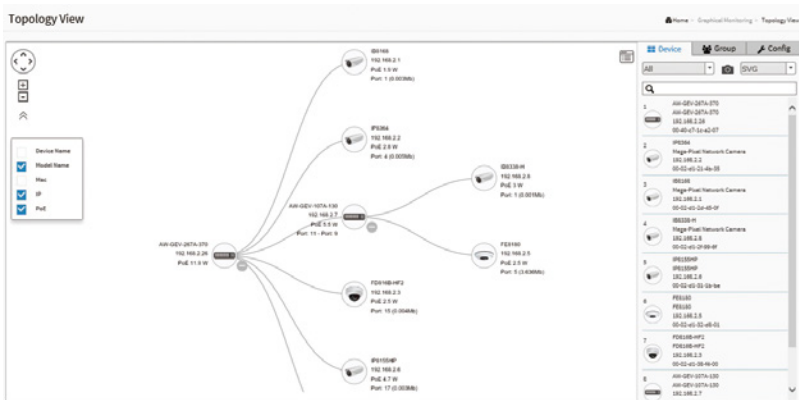
Remove	Status	Device Type	Model Name	Device Name	MAC	IP Address
<input type="checkbox"/>	Online	IP Camera	FE8174	Mega-Pixel Network Camera	00-02-01-2A-53-2B	192.168.40.80
<input type="checkbox"/>	Online	IP Camera	FD8154V	Mega-Pixel Network Camera	00-02-01-30-D6-4E	192.168.40.83
<input type="checkbox"/>	Online	IP Camera	IP8364	Mega-Pixel Network Camera	00-02-01-22-97-35	192.168.40.85
<input type="checkbox"/>	Online	IP Camera	FD8182-F2	FD8182-F2	00-02-01-38-F3-8D	192.168.40.86
<input type="checkbox"/>	Online	IP Camera	FD8362E	Mega-Pixel Network Camera	00-02-01-21-29-05	192.168.40.88
<input type="checkbox"/>	Online	IP Camera	IB8338-H	IB8338-H	00-02-01-2F-99-81	192.168.40.89
<input type="checkbox"/>	Online	IP Camera	FD8173-H	Mega-Pixel Network Camer	00-02-01-30-58-9F	192.168.40.94
<input type="checkbox"/>	Online	IP Camera	CC8130	Mega-Pixel Network Camer	00-02-01-1D-21-93	192.168.40.95
<input type="checkbox"/>	Online	IP Camera	IP8335H	Mega-Pixel Network Camera	00-02-01-25-33-E7	192.168.40.96
<input type="checkbox"/>	Online	IP Camera	I29361-EH	I29361-EH	00-02-01-43-E6-52	192.168.40.97

Showing 41 to 50 of 217 entries

Previous 1 ... 4 5 6 ... 22 Next

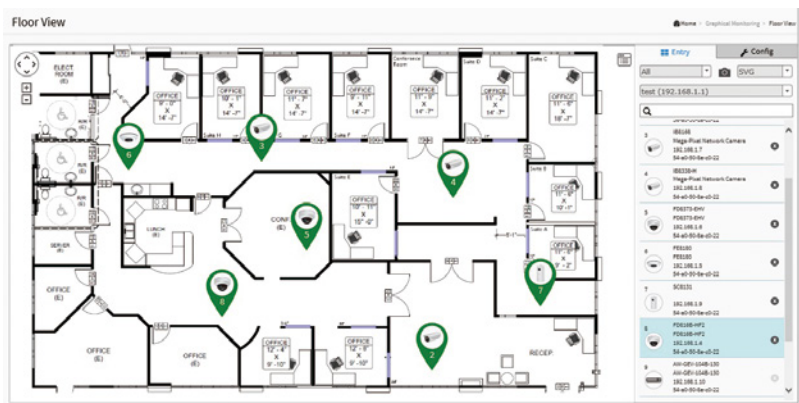
Recherche Automatique

Les Switchs AW-GEV Layer 2+ détectent automatiquement tous les appareils VIVOTEK tels que caméras, serveurs vidéo, des logiciels de contrôle centralisé (CMS) et enregistreurs (NVR) d'un simple clic.



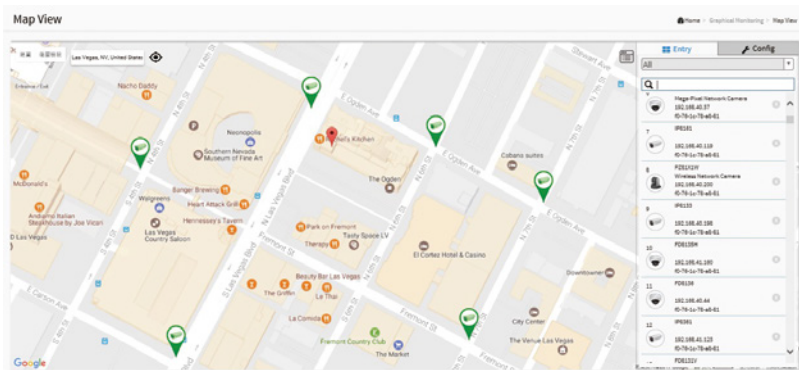
Vue Graphique - Vue Topologique

Vue Topologique La vue topologique automatique permet aux administrateurs permet de visionner et d'exporter une topologie réseau complète au format SVG/PNG/PDF pour un contrôle et une planification faciles.



Vue Graphique - Vue plan

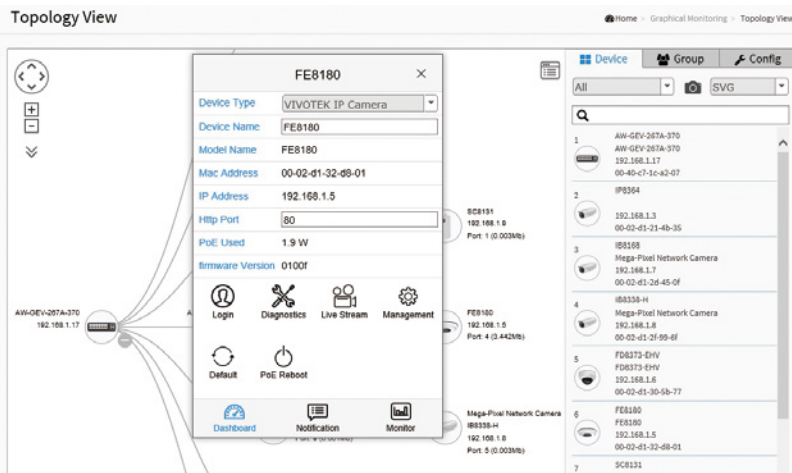
Vue Plan Charger image du plan. La vue plan permet de localiser rapidement les appareils de surveillance déployés, d'exporter cette au format SVG/PNG/PDF pour un contrôle et une planification faciles.



Vue Graphique - Vue Google Map

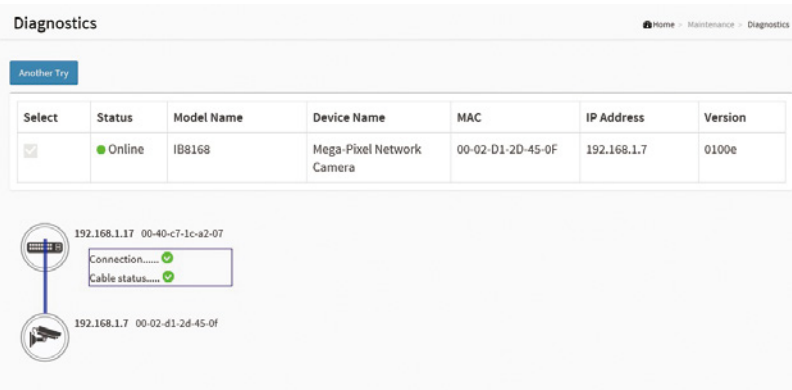
La localisation des appareils sur Google Map permet de simplifier la gestion de sites multiples de toute installation à grande échelle.

Fonctions clés- Gestion des équipements de Surveillance IP



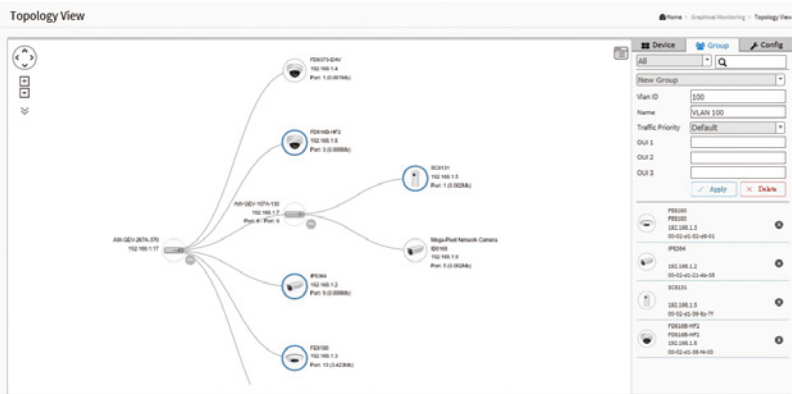
Gestion des appareils

Configuration réseau facile, Open Device Web UI, restauration par défaut, Redémarrage, Vérification des câbles de connexion des appareils et affichage du direct, Statut en ligne/hors ligne, Consommation PoE, Contrôle Arrêt/Démarrage PoE, Vérification en direct PoE.



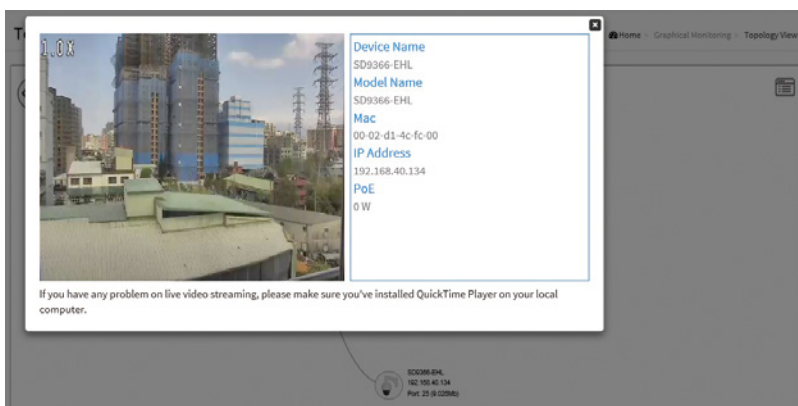
Statut des appareils

Représentation automatique et compréhensible du statut du trafic réseau pour chaque port.



Configuration réseau virtuel VLAN

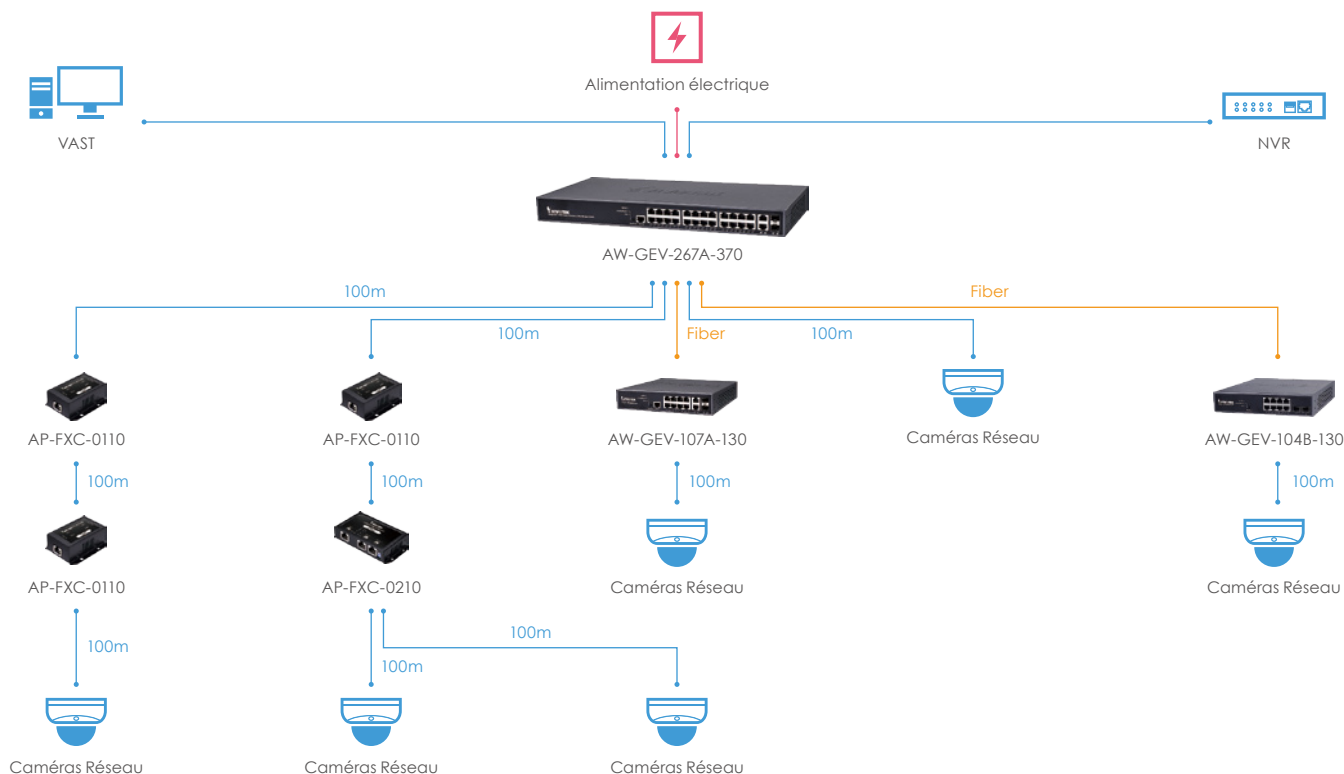
Vue en topologie hiérarchique, permettant de créer facilement un VLAN.



Vue en direct

Affichage en direct des caméras pour la vue topologique, vue plan et vue Google Map.

Application

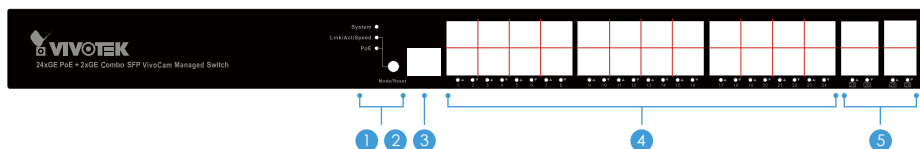


Information de commande

Nom de modèle	Description de produit
AW-GEV-107A-130	8 ports PoE GE + 2 ports Combo GE + 1 port console RJ45, 130w
AW-GEV-264A-370	24 ports PoE GE + 2 ports Combo GE + 1 port console RJ45, 370w
Switch PoE Web Smart	
AW-GEV-104B-130	Switch PoE Web Smart 8 ports PoE GE + 2 ports SFP GE/30W max. par port, Budget PoE, 130W
AW-GEV-184B-250	Switch PoE Web Smart 16 ports PoE GE + 2 ports SFP GE/30W max. par port, Budget PoE, 250W
AW-GEV-264B-370	Switch PoE Web Smart 24 ports PoE GE + 2 ports SFP GE/30W max. par port, Budget PoE, 370W

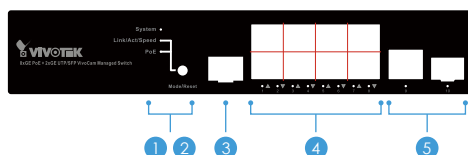
Nom de modèle	Description de produit
Répéteur PoE	
AP-FXC-0110	Prolongateur PoE intérieur 1 ports FE
AP-FXC-0210	Prolongateur PoE intérieur 2 ports FE
Appareil de Surveillance IP	
Camera Réseau	Toutes les caméras réseau VIVOTEK
Serveur Vidéo	Tous les serveurs vidéo VIVOTEK
NVR	Tous les enregistreurs vidéo VIVOTEK
Logiciel de gestion centralisé	CMS VAST

AW-GEV Series Front View



AW-GEV-267A-370

- 1 indicateurs LED
- 2 Sélection du mode & bouton Reset
- 3 Port console RJ45
- 4 24 ports Ethernet RJ45 PoE
- 5 2 ports Ethernet Gigabits combo



AW-GEV-107A-130

- 1 indicateurs LED
- 2 Sélection du mode & bouton Reset
- 3 Port console RJ45
- 4 8 ports Ethernet RJ45 PoE
- 5 2 ports Ethernet Gigabits combo

Spécifications techniques



Modèle	AW-GEV-107A-130	AW-GEV-267A-370
Description de produit	Switch PoE VivoCam L2+ Administrable 8 ports PoE GE + 2 ports Combo GE + 1 port console RJ45	Switch PoE VivoCam L2+ Administrable 24 ports PoE GE + 2 ports Combo GE + 1 port console RJ45
Fonctions de Gestion du système de surveillance IP		
Gestion		
Recherche automatique des appareils VIVOTEK	Jusqu'à 1000 appareils	Jusqu'à 1000 appareils
Liste de gestion des appareils de surveillance	✓	✓
Fonction serveur DHCP	✓	✓
Compte appareil VIVOTEK/paramétrage du mot de passe	✓	✓
Configuration d'Adresse IP fixe des appareils VIVOTEK	✓	✓
Configuration VLAN de regroupement des appareils VIVOTEK	✓	✓
Édition du nom des appareils VIVOTEK	✓	✓
Caméra/Serveur VIVOTEK Redémarrage/Réinitialisation par défaut	✓	✓
Renvoi de Connexion des Appareils VIVOTEK	✓	✓
Statut des appareils on/off VIVOTEK	✓	✓
Vue e-Map		
Vue topologique	✓	✓
Vue plan	✓	✓
Vue Google Map	✓	✓
Maintenance		
Export/Import Fichier de Configuration des Caméras/Serveurs Vidéo VIVOTEK	✓	✓
Gestion de fichiers de Configuration des Caméras/Serveurs Vidéo VIVOTEK	✓	✓
Gestion d'image Plan	✓	✓
Export de liste des Appareils de Surveillance	✓	✓
Sécurité	✓	✓
Dépannage	✓	✓
Surveillance du Trafic réseau	✓	✓
Fonction Switch PoE administrable L2+		
Configuration de Port		
Port 10M/100M/1G PoE RJ45	8	24
Port Combo GbE RJ45/SFP	2	2
Port console RJ45	1	1
Nombre total de Ports	11	27
Performance		
Bande passante	20Gbps	52Gbps
Capacité Forwarding	14.88 Mpps	38.68 Mpps

Spécifications techniques

Modèle		AW-GEV-107A-130	AW-GEV-267A-370
Description de produit		Switch PoE VivoCam L2+ Administrable 8 ports PoE GE + 2 ports Combo GE + 1 port console RJ45	Switch PoE VivoCam L2+ Administrable 24 ports PoE GE + 2 ports Combo GE + 1 port console RJ45
Adresse MAC		8K	8K
Trames Jumbo		9600 Bytes	9600 Bytes
Protection surtension		6KV DC par port	6KV DC par port
Caractéristiques L2+			
Arborescence	IEEE802.1D (STP)	V	V
	IEEE802.1w (RSTP)	V	V
	IEEE802.1s (MSTP)	V	V
VLAN	VLAN 802.1Q	VLAN Ids 4096	VLAN Ids 4096
	SVL/IVL	V	V
	VLAN privé	V	V
	VLAN invité	V	V
	Q-in-Q (Double Tag)	V	V
	Protocole VLAN 802.1v	V	V
	VLAN MAC	V	V
	IP Subnet-based VLAN	V	V
Agrégation (Trunking)	IEEE 802.3ad LACP	Jusqu'à 10 ports par groupe, jusqu'à 5 groupes maximum	Jusqu'à 10 ports par groupe, jusqu'à 5 groupes maximum
	Static Trunk	Jusqu'à 10 ports par groupe, jusqu'à 5 groupes maximum	Jusqu'à 10 ports par groupe, jusqu'à 5 groupes maximum
IGMP Snooping (v1/v2/v3)		V	V
Détection de circuit bouclé		V	V
L3 Features			
IP Host Table		V	V
Routage statique IPv4/v6		V	V
ARP Statique		V	V
Serveur DHCP		V	V
Fonctionnement QoS			
Files d'attente		8	8
Classe de Service	Port-basé	V	V
	802.1p	V	V
	ToS	V	V
	DSCP	V	V
	TCP/UDP (IPv4/IPv6)	V	V
Rate Limiting	Ingress	V	V
	Egress	V	V

Spécifications techniques

Modèle		AW-GEV-107A-130	AW-GEV-267A-370
Description de produit		Switch PoE VivoCam L2+ Administrable 8 ports PoE GE + 2 ports Combo GE + 1 port console RJ45	Switch PoE VivoCam L2+ Administrable 24 ports PoE GE + 2 ports Combo GE + 1 port console RJ45
Paramétrage des files d'attente	WRR	✓	✓
	Priorité stricte	✓	✓
IPv4 QoS (QCEs)		✓	✓
IPv6 QoS (QCEs)		✓	✓
Sécurité			
Port sécurisé (MAC)		✓	✓
IEEE802.1x		✓	✓
ACLs	Source et destination MAC, VLAN ID or adresse IP, protocole, port	✓	✓
	(DSCP) / IP precedence	✓	✓
	TCP/ UDP source et destination ports	✓	✓
	Priorité 802.1p	✓	✓
	Paquets ICMP	✓	✓
Garde Source IP (IP-MAC Port relié)		✓	✓
Storm Control		✓	✓
RADIUS Authentication (RFC2138)		✓	✓
Prévention DDoS		✓	✓
Couche d'isolation 3 (Autorisé ou Non routage entre les Subnets IP)		✓	✓
HTTPs et SSL (Secured Web)		✓	✓
SSH v1.5/v2.0 (Secured Telnet Session)		✓	✓
BPDU Guard		✓	✓
STP Root Guard		✓	✓
DHCP Snooping		✓	✓
Gestion de commutateur			
SNMP (v1, v2c, v3)		✓	✓
RMON (groupes 1,2,3 & 9)		✓	✓
M-à-j de Logiciel		✓	✓
Configuration Export/Import		✓	✓
DHCP	Client	✓	✓
	Option 66	✓	✓
	Option 67	✓	✓
Log Événement/Erreur	Syslog	✓	✓
Gestion de filtrage d'accès	SNMP	✓	✓
	Web	✓	✓
	Telnet	✓	✓

Spécifications techniques

Modèle	AW-GEV-107A-130	AW-GEV-267A-370
Description de produit	Switch PoE VivoCam L2+ Administrable 8 ports PoE GE + 2 ports Combo GE + 1 port console RJ45	Switch PoE VivoCam L2+ Administrable 24 ports PoE GE + 2 ports Combo GE + 1 port console RJ45
Port Mirroring	✓	✓
MLD Snooping	✓	✓
LLDP (IEEE802.1AB)	✓	✓
LLDP-MED	✓	✓
CDP	✓	✓
NTP/ SNTP (RFC2030)	✓	✓
Compatibilité IPv6		
Dual IPv6/IPv4 Stack	✓	✓
IPv6 Web/SSL	✓	✓
IPv6 SNTP (Simple Network Time Protocol)	✓	✓
IPv6 Telnet Server/SSH	✓	✓
IPv6 Ping Trace Route	✓	✓
IPv6 TFTP	✓	✓
IPv6 RADIUS	✓	✓
IPv6 Syslog	✓	✓
IPv6 DNS Client	✓	✓
IPv6 Protocol-based VLANs	✓	✓
IPv6 SNMP	✓	✓
Gestion des PoE		
Programmation on/off	✓	✓
Alive Checking for PD	✓	✓
Alimentation en temps différé	✓	✓
Programmation on/off 7/24	✓	✓
Fonctionnement PoE		
Nombre de Port Sortie PoE	8	24
Puissance Maximum par Port PoE	54V DC par port, Max. 30 W	54V DC par port, Max. 30 W
Compatible 802.3at/af	✓	✓
Protection de surintensité	✓	✓
Protection de court-circuit	✓	✓
Puissance Totale du PoE	130W	370W
Attribution de broche d'alimentation	1/2(+), 3/6(-)	1/2(+), 3/6(-)
Détection automatique PoE PD	✓	✓
Conditions environnementales		
Température de fonctionnement	0°C ~ 50°C (32°F ~ 122°F)	0°C ~ 50°C (32°F ~ 122°F)
Humidité de fonctionnement	10 ~ 90% RH	10 ~ 90% RH

Spécifications techniques

Modèle	AW-GEV-107A-130	AW-GEV-267A-370
Description de produit	Switch PoE VivoCam L2+ Administrable 8 ports PoE GE + 2 ports Combo GE + 1 port console RJ45	Switch PoE VivoCam L2+ Administrable 24 ports PoE GE + 2 ports Combo GE + 1 port console RJ45
Température d'entreposage	-20°C ~ 70°C (-4°F ~ 158°F)	-20°C ~ 70°C (-4°F ~ 158°F)
Humidité d'entreposage	10 ~ 90% RH	10 ~ 90% RH
Caractéristiques mécaniques		
Dimensions (L x W x H)	44 (H) x 220 (W) x 242.4 (D) mm	44 (H) x 442 (W) x 211 (D) mm
Poids	2.3 kg	3.1 kg
Alimentation		
Entrée AC	100V-240V	100V-240V
Fréquence	50~60 Hz	50~60 Hz
Consommation d'énergie	150W	430W
Certifications		
Certifications	CE, FCC, LVD, VCCI, C-Tick	CE, FCC, LVD, VCCI, C-Tick
Accessories		
Accessoires en option	SFP Transceiver SFP-1000-MM85-X5: MMF, 0.5 km, 0°C ~ 70°C SFP-1000-MM13-02: MMF, 2 km, 0°C ~ 70°C SFP-1000-SM13-10: SMF, 10 km, 0°C ~ 70° SFP-1000-SM13-40: SMF, 40 km, 0°C ~ 70°C	SFP Transceiver SFP-1000-MM85-X5: MMF, 0.5 km, 0°C ~ 70°C SFP-1000-MM13-02: MMF, 2 km, 0°C ~ 70°C SFP-1000-SM13-10: SMF, 10 km, 0°C ~ 70° SFP-1000-SM13-40: SMF, 40 km, 0°C ~ 70°C

Dimensions

