

Séries AW-GEV Layer 2+

Switch PoE Vivocam administrable
niveau L2+



Gestion des équipements de Surveillance IP · Switch PoE administrable L2+

Le switch PoE VivoCam de la série AW-GEV Layer 2+ de VIVOTEK est le premier switch PoE au monde avec fonction de gestion des périphériques de surveillance IP. Il est non seulement un switch PoE niveau L2+ mais est aussi capable de configurer et de gérer des caméras IP de VIVOTEK, des enregistreurs (NVR) et des logiciels de contrôle centralisé (CMS). Il est ainsi possible d'employer un seul switch de cette série AW-GEV Layer 2+ pour retrouver tous les périphériques de surveillance VIVOTEK et déployer automatiquement un réseau de surveillance.

La série AW-GEV Layer 2+ dispose également de la vue graphique, telles que vue en Topologie/vue en Plan, fournissant une vue du réseau structurée et compréhensible, ainsi qu'un état de fonctionnement de chaque appareil. La vue Google Map permet une vision globale du système pour les applications extérieures. Il possède non seulement des fonctions de configuration du réseau de surveillance, mais également des fonctions de dépannage et de surveillance de trafic qui offrent la possibilité de détecter les problèmes de connexion ou les mal-fonctions des appareils sur le réseau. Par ailleurs, les utilisateurs peuvent aussi sauvegarder les fichiers de configuration de chaque caméra IP, démarrer/restaurer des caméras par lot à partir d'un switch PoE VIVOTEK. La série AW-GEV Layer 2+ est la meilleure solution PoE pour l'installation et la gestion de vos appareils VIVOTEK.

caractéristiques

Gestion des équipements de Surveillance IP

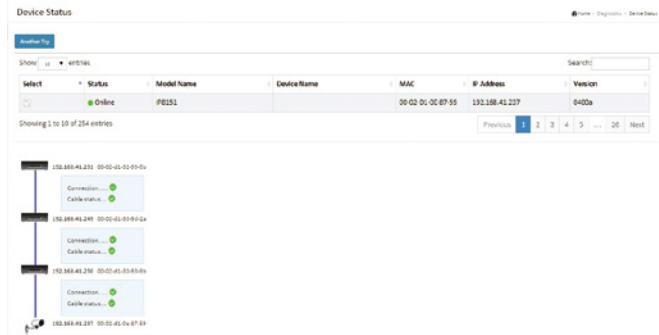
- Le Vivocam d'origine se synchronisera automatiquement avec tous les Vivocam du réseau
- Détection automatique et classification des appareils réseau
- Mise à jour par lot des firmwares caméra/serveur vidéo
- Configuration des caméras par lot- Import et Export des fichiers
- Configuration par lot du réseau caméra/login
- Vue topologique de surveillance auto-générée
- Configuration facile Tag VLAN pour la vue topologique
- Gestion des appareils intelligente pour la vue topologique
- Contrôle PoE marche/arrêt et vérification Ping pour la vue topologique
- Affichage en direct des caméras sur vue topologique, vue plan et vue Google Map
- Supporte surveillance QoS(Qualité de service) et sécurité Mac-Lock

Switch PoE administrable L2+

- Supporte Fonction Gestion L2 Plus
- Supporte Serveur & Client DHCP
- Supporte IPv4 en routage statique
- Supporte IEEE802.1Q VLAN (jusqu'à 4096), Double Tag (Q-in-Q)
- Supporte Protocole VLAN IEEE802.1v et VLAN base MAC
- Supporte 802.1d (STP), 802.1w (RSTP)
- Supporte capacité de regroupement des ports statiques et en LACP
- Supporte SNMP v1/v2c/v3 pour gestion
- Supporte HTTPs/SSL/SSHv1v2 pour connexion sécurisée
- Supporte Dual Image pour backup firmware du switch
- Supporte détection longueur câble Ethernet

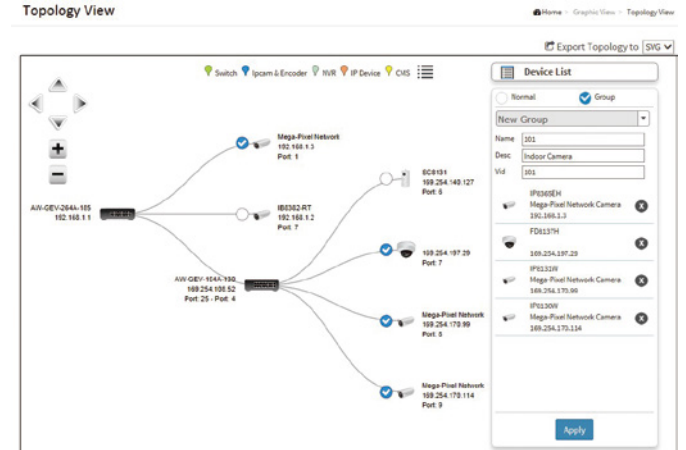
Statut des appareils

Page de statut des appareils pour résultat en temps réel le résultat de la vérification de chaque connexion entre les ports et les appareils de surveillance.



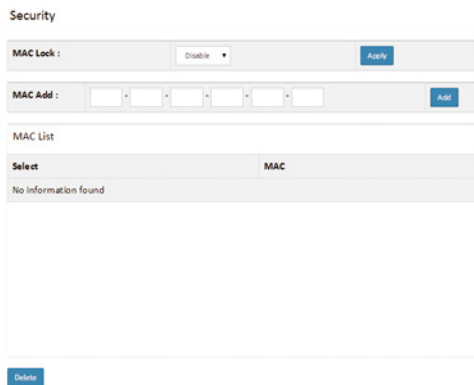
Configuration réseau virtuel VLAN

Vue en topologie hiérarchique, permettant de créer facilement un VLAN.



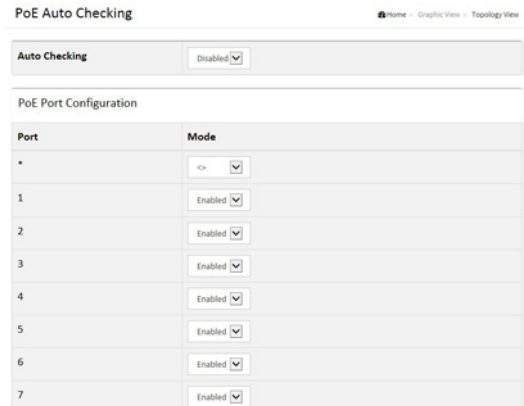
Sécurité des ports par Verrouillage spécifique adresse MAC

Fonction de verrouillage d'adresse MAC pour prévenir la connexion d'appareils inconnus.



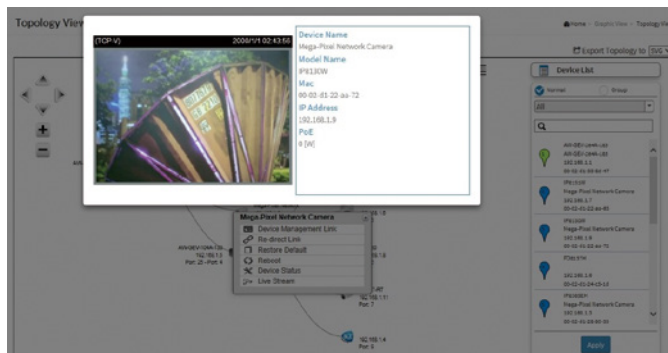
Gestion du PoE

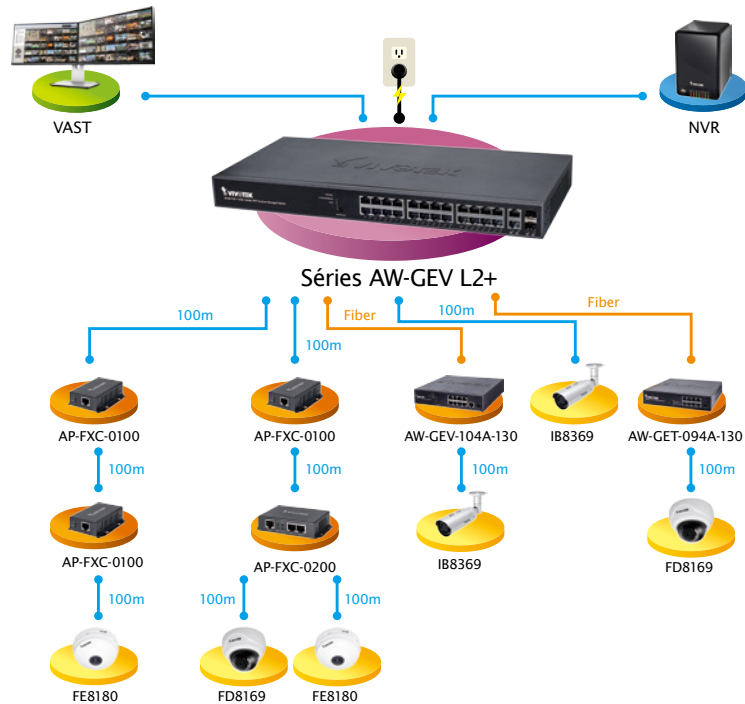
Fournit des outils complets de gestion du PoE pour la vue topologique, tels que la configuration Marche/Arrêt du PoE, contrôle en direct de l'alimentation des appareils.



Vue en direct

Affichage en direct des caméras pour la vue topologique, vue plan et vue Google Map.

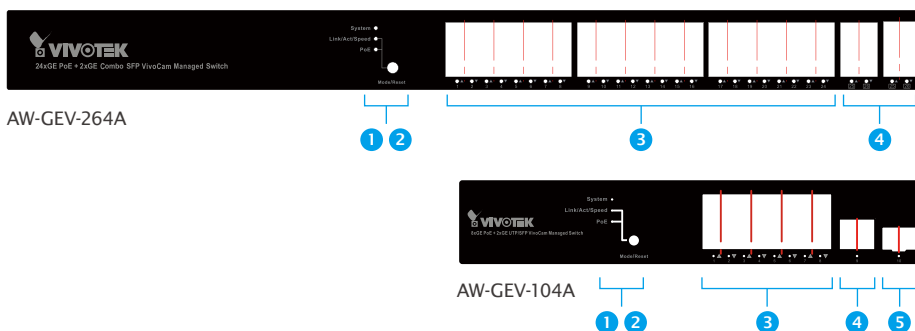




Information de commande

Nom de modèle	Description de produit
Switch PoE Vivocam	
AW-GEV-104A-130	Switch administrable VivoCam L2+ avec 8 ports PoE GE + 1 port GE UTP + 1 port GE SFP 130W
AW-GEV-264A-185	Switch administrable VivoCam L2+ avec 24 ports PoE GE + 2 ports GE combo, 240W
AW-GEV-264A-370	Switch administrable VivoCam L2+ avec 24 ports GE PoE + 2 ports GE combo, 370W
Switch PoE Web Smart	
AW-GET-094A-130	Switch 8 ports PoE GE + 1 port SFP GE, 130W
Répéteur PoE	
AP-FXC-0100	Répéteur PoE FE 1 port, intérieur
AP-FXC-0200	Répéteur PoE FE 2 ports intérieur
Appareil de Surveillance IP	
Camera Réseau	Toutes les caméras réseau VIVOTEK
Serveur Vidéo	Tous les serveurs vidéo VIVOTEK
NVR	Tous les enregistreurs vidéo VIVOTEK
Logiciel de gestion centralisé	CMS VAST

Série AW-GEV L2+ vue devant



- 1 indicateurs LED
 - 2 Sélection du mode & bouton Reset
 - 3 24 ports Ethernet RJ45 PoE
 - 4 2 ports Ethernet Gigabits combo
-
- 1 indicateurs LED
 - 2 Sélection du mode & bouton Reset
 - 3 8 ports Ethernet RJ45 PoE
 - 4 1 port Ethernet Gigabits RJ45
 - 5 1 port Ethernet Gigabits SFP

Spécifications techniques

Modèle	AW-GEV-104A-130	AW-GEV-264A-185	AW-GEV-264A-370		
Description de produit	Switch administrable VivoCam L2+ avec 8 ports PoE GE + 1 port GE UTP + 1 port GE SFP	Switch administrable VivoCam L2+ avec 24 ports PoE GE + 2 ports GE combo	Switch administrable VivoCam L2+ avec 24 ports GE PoE + 2 ports GE combo		
Fonctions de Gestion du système de surveillance IP					
Gestion					
Recherche automatique des appareils VIVOTEK	Jusqu'à 1000 appareils	Jusqu'à 1000 appareils	Jusqu'à 1000 appareils		
Liste de gestion des appareils de surveillance	V	V	V		
Fonction serveur DHCP	V	V	V		
Compte appareil VIVOTEK/paramétrage du mot de passe	V	V	V		
Configuration d'Adresse IP fixe des appareils VIVOTEK	V	V	V		
Configuration VLAN de regroupement des appareils VIVOTEK	V	V	V		
Édition du nom des appareils VIVOTEK	V	V	V		
Caméra/Serveur VIVOTEK Redémarrage/Réinitialisation par défaut	V	V	V		
Renvoi de Connexion des Appareils VIVOTEK	V	V	V		
Statut des appareils on/off VIVOTEK	V	V	V		
Vue e-Map					
Vue topologique	V	V	V		
Vue plan	V	V	V		
Vue Google Map	V	V	V		
Maintenance					
M-à-j de logiciel par lot des Caméras/Serveur Vidéo VIVOTEK	V	V	V		
Export/Import Fichier de Configuration des Caméras/Serveurs Vidéo VIVOTEK	V	V	V		
Gestion de fichiers de Configuration des Caméras/Serveurs Vidéo VIVOTEK	V	V	V		
Gestion d'image Plan	V	V	V		
Export de liste des Appareils de Surveillance	V	V	V		
Sécurité	V	V	V		
Dépannage	V	V	V		
Surveillance du Trafic réseau	V	V	V		
Fonction Switch PoE administrable L2+					
Configuration de Port					
Port 10M/100M/1G RJ45	9	24	24		
Port SFP 100M/1G	1	-	-		
Port Combo GbE RJ45/SFP	-	2	2		
Nombre total de Ports	10	26	26		
Performance					
Bande passante	20Gbps	52Gbps	52Gbps		
Adresse MAC	8K	8K	8K		
Trames Jumbo	9216 Bytes	9216 Bytes	9216 Bytes		
Commutation L2+					
Arborescence	IEEE802.1D (STP)	V	V	V	
	IEEE802.1w (RSTP)	V	V	V	
	IEEE802.1s (MSTP)	V	V	V	
VLAN	VLAN 802.1Q	VLAN Ids 4096	VLAN Ids 4096	VLAN Ids 4096	
	SVL/IVL	V	V	V	
	VLAN privé	V	V	V	
	VLAN invité	V	V	V	
	Q-in-Q (Double Tag)	V	V	V	
	Protocole VLAN 802.1v	V	V	V	
	VLAN MAC	V	V	V	
	IP Subnet-based VLAN	V	V	V	
	Groupement des ports	IEEE 802.3ad avec LACP (Dynamique)	Jusqu'à 10 ports par groupe, jusqu'à 5 groupes maximum	Jusqu'à 16 ports par groupe, jusqu'à 13 groupes maximum	Jusqu'à 16 ports par groupe, jusqu'à 13 groupes maximum
		Static Trunk	Jusqu'à 8 ports par groupe, jusqu'à 5 groupes maximum	Jusqu'à 8 ports par groupe, jusqu'à 13 groupes maximum	Jusqu'à 8 ports par groupe, jusqu'à 13 groupes maximum
IGMP Snooping (v1/v2/v3)	V	V	V		

Technical Specifications

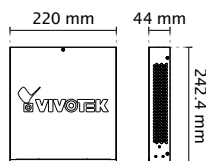
Modèle		AW-GEV-104A-130	AW-GEV-264A-185	AW-GEV-264A-370
Description de produit		Switch administrable VivoCam L2+ avec 8 ports PoE GE + 1 port GE UTP + 1 port GE SFP	Switch administrable VivoCam L2+ avec 24 ports PoE GE + 2 ports GE combo	Switch administrable VivoCam L2+ avec 24 ports GE PoE + 2 ports GE combo
Détection de Circuit-Bouclé		V	V	V
Caractéristiques L3				
IP Host Table		V	V	V
Routage Statique		V	V	V
ARP Statique		V	V	V
Serveur DHCP		V	V	V
Fonctionnement QoS				
Files d'attente		8	8	8
Classe de Service	Port-basé	V	V	V
	802.1p	V	V	V
	Cos	V	V	V
	DSCP	V	V	V
	TCP/UDP (IPv4/IPv6)	V	V	V
Rate Limiting	Entrée	V	V	V
	Sortie	V	V	V
Paramétrage des files d'attente	WRR	V	V	V
	Priorité stricte	V	V	V
IPv4 QoS (QCEs)		V	V	V
IPv6 QoS (QCEs)		V	V	V
Sécurité				
Port sécurisé (MAC)		V	V	V
IEEE802.1x		V	V	V
ACLs	L2/L3/L4	V	V	V
	IPv6 Support	V	V	V
Garde Source IP (IP-MAC Port relié)		V	V	V
Storm Control		V	V	V
RADIUS Authentication (RFC2138)		V	V	V
Prévention DDoS		V	V	V
Couche d'isolation 3 (Autorisé ou Non routage entre les Subnets IP)		V	V	V
HTTPs et SSL (Secured Web)		V	V	V
SSH v1.5/v2.0 (Secured Telnet Session)		V	V	V
BPDU Guard		V	V	V
STP Root Guard		V	V	V
DHCP Snooping		V	V	V
Gestion de commutateur				
SNMP (v1, v2c, v3)		V	V	V
RMON (groupes 1,2,3 & 9)		V	V	V
M-à-j de Logiciel		V	V	V
Configuration Export/Import		V	V	V
DHCP	Client	V	V	V
	Option 66	V	V	V
	Option 67	V	V	V
Log Événement/Erreur	Syslog	V	V	V
Gestion de filtrage d'accès	SNMP	V	V	V
	Web	V	V	V
	Telnet	V	V	V
Port Mirroring		V	V	V
MLD Snooping		V	V	V
LLDP (IEEE802.1AB)		V	V	V
LLDP-MED		V	V	V
CDP		V	V	V
NTP/ SNTP (RFC2030)		V	V	V
Compatibilité IPv6				
Dual IPv6/IPv4 stack		V	V	V
IPv6 Web/SSL		V	V	V

Technical Specifications

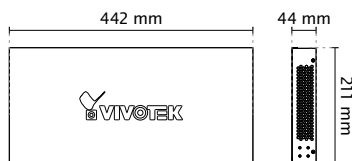
Modèle	AW-GEV-104A-130	AW-GEV-264A-185	AW-GEV-264A-370
Description de produit	Switch administrable VivoCam L2+ avec 8 ports PoE GE + 1 port GE UTP + 1 port GE SFP	Switch administrable VivoCam L2+ avec 24 ports PoE GE + 2 ports GE combo	Switch administrable VivoCam L2+ avec 24 ports GE PoE + 2 ports GE combo
IPv6 SNTP (Simple Network Time Protocol)	V	V	V
IPv6 Telnet Server/ SSH	V	V	V
IPv6 Ping Trace Route	V	V	V
IPv6 TFTP	V	V	V
IPv6 RADIUS	V	V	V
IPv6 Syslog	V	V	V
IPv6 DNS Client	V	V	V
IPv6 Protocol-based VLANs	V	V	V
IPv6 SNMP	V	V	V
Gestion des PoE			
Programmation on/off	V	V	V
Alive Checking for PD	V	V	V
Alimentation en temps différé	V	V	V
Programmation on/off 7/24	V	V	V
Fonctionnement PoE			
Nombre de Port Sortie PoE	8	24	24
Puissance Maximum par Port PoE	30W	30W	30W
Compatible 802.3at/af	V	V	V
Protection de surintensité	V	V	V
Protection de court-circuit	V	V	V
Puissance Totale du PoE	130W	185W	370W
Attribution de broche d'alimentation	1/2(+), 3/6(-)	1/2(+), 3/6(-)	1/2(+), 3/6(-)
Détection automatique PoE PD	V	V	V
Conditions environnementales			
Température de fonctionnement	0°C ~ 50°C	0°C ~ 50°C	0°C ~ 50°C
Humidité de fonctionnement	10 ~ 90% RH	10 ~ 90% RH	10 ~ 90% RH
Température d'entreposage	-20°C ~ 70°C	-20°C ~ 70°C	-20°C ~ 70°C
Humidité d'entreposage	10 ~ 90% RH	10 ~ 90% RH	10 ~ 90% RH
Caractéristiques mécaniques			
Dimensions (L x W x H)	220 x 242.4 x 44 mm	442 x 211 x 44 mm	442 x 211 x 44 mm
Poids	2 kg	3.1 kg	3.5 kg
Alimentation			
Entrée AC	100V-240V	100V-240V	100V-240V
Entrée DC	-	-	-
Double alimentation AC/DC	-	-	-
Certifications			
Certifications	CE, FCC, LVD, VCCI, C-TICK	CE, FCC, LVD, VCCI, C-TICK	CE, FCC, LVD, VCCI, C-TICK
Accessoires			
Accessoires en option		Émetteur/Récepteur SFP SFP-1000-MM85-X5: MMF, 0.5 km, 0°C ~ 70°C SFP-1000-MM13-02: MMF, 2 km, 0°C ~ 70°C SFP-1000-SM13-10: SMF, 10 km, 0°C ~ 70°C SFP-1000-SM13-40: SMF, 40 km, 0°C ~ 70°C	

Dimensions

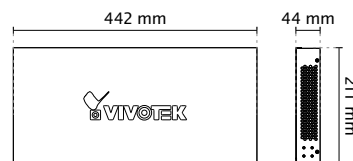
• AW-GEV-104A-130



• AW-GEV-264A-185



• AW-GEV-264A-370



All specifications are subject to change without notice. Copyright © VIVOTEK INC. All rights reserved.

Ver. 5



VIVOTEK INC.
6F, No.192, Lien-Cheng Rd., Chung-Ho,
New Taipei City, 235, Taiwan, R.O.C.
T: +886-2-82455282 F: +886-2-82455532
E: sales@vivotek.com

VIVOTEK USA
2050 Ringwood Avenue,
San Jose, CA 95131
T: 408-773-8686 F: 408-773-8298
E: salesusa@vivotek.com

VIVOTEK Europe
Randstad 22-133, 1316BW Almere,
The Netherlands
T: +31(0)36-5298-434
E: saleseurope@vivotek.com

VIVOTEK India
602, Best sky Tower, Plot No. F-5,
Netaji Subhash Place, Pitam Pura, Delhi-110 034
T: +91-11-45137465
E: salesindia@vivotek.com