

# AW-GEV Layer 2+ Series

VivoCam Switch Poe Gerenciável  
Layer 2+



## Gerenciamento de Vídeo IP · Switch PoE Gigabit Gerenciável L2+

A série AW-GEV Layer 2+ VIVOTEK, conhecido como Switch VivoCam PoE, é o primeiro switch PoE do mundo, com funções de gestão de vigilância IP. Este Switch não é apenas um equipamento L2+ PoE padrão, mas também é capaz de definir e configurar câmeras VIVOTEK IP, NVR e CMS. Com o único AW-GEV Layer 2+ série, o switch PoE VivoCam permite aos usuários encontrar todos os dispositivos VIVOTEK e implantar um sistema de rede de vigilância automaticamente.

A série AW-GEV Layer 2+ também apresenta Visualização de Gráficos, tais como visualização de topologia / Mapa para controlar e estrutura da rede de compreensão, situação dos dispositivos conectados, e integração de Google Maps para visualizar o status situação do sistema para aplicações no exterior. Ele não só apresenta ambiente de rede de vigilância para configurar funções, mas também os recursos para solução de problemas e monitoramento de tráfego também ajudam os usuários para esclarecer e solucionar qualquer problema de conexão ou dispositivo. Além disso, os usuários também podem fazer backup de seus arquivos de configuração da câmera IP, e, reiniciar e restaurar as configurações de fábrica das câmeras através do switch PoE VivoCam. Com todos esses recursos e muito mais, a série AW-GEV Layer 2+ é a melhor solução PoE para instalar e gerenciar seus dispositivos VIVOTEK.

## Características

### Gerenciamento de Vídeo IP

- A Função VivoCam permite sincronismo automático de todos os Switches Vivocam que estão abaixo da raiz
- Detecção automática e classificação de dispositivos de rede
- Carregamento de câmeras e servidores de vídeo para atualização de firmware
- Carregamento para importar ou exportar arquivos de configurações das câmeras
- Carregamento de configuração de login da Câmera IP
- Visualização da topologia gerado por monitoramento automático
- Fácil configuração de VLAN tag na visualização da topologia
- Gerenciamento de dispositivos inteligentes na visualização da topologia
- Controle On/Off PoE e Verificação de Ping na visualização da topologia
- Interface para transmissão da Câmera IP na visualização de topologia, Visualização de Planta Baixa e Visualização do Google Maps
- Suporta QoS para Vídeo e Bloqueio de Mac para Segurança

### Switch Gerenciável L2+ Poe

- Suporta Gerenciamento de Funções L2+
- Suporta Servidor DHCP e Cliente
- Suporta Roteamento Estático IPv4
- Suporta IEEE802.1Q VLAN (até 4096), Tag Duplo (Q-in-Q)
- Suporta IEEE802.1v Protocolo VLAN e MAC-base VLAN
- Suporta 802.1d (STP), 802.1w (RSTP) e 802.1s (MSTP)
- Suporta 802.1d (STP), 802.1w (RSTP) e 802.1s (MSTP)
- Suporta SNMP v1/v2c/v3 para Gerenciamento
- Suporta HTTPS/SSL/SSHv1/v2 para Segurança da Conexão
- Suporta Redundância para o Backup de firmware do switch
- Suporta Detecção do Comprimento do Cabo Ethernet

### Detecção Automática

AW-GEV Layer 2+ Serie, pode detectar automaticamente qualquer dispositivos VIVOTEK tais como câmeras de rede, servidores de vídeo, CMS e NVR com um simples clique do mouse.

Camera & Encoder Device List

Auto-refresh

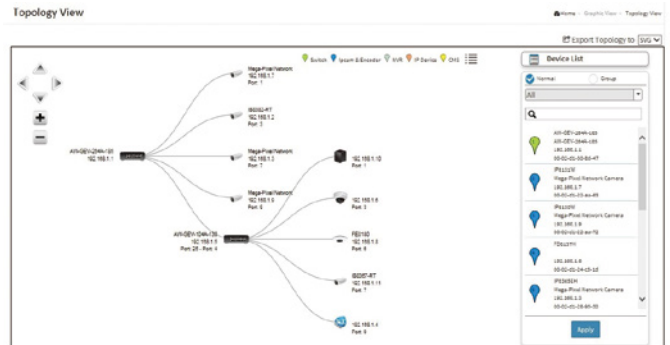
100 ON-LINE 7 OFF-LINE 08 MANAGED 47 UN-MANAGED

Show  entries Search: \_\_\_\_\_

Select	Status	Model Name	Device Name	MAC	IP Address	IP State	Version
<input type="checkbox"/>	On Line	IP8162	Mega-Pixel Network Camera	00-02-D1-26-01-68	169.254.1.104	Static	0200d
<input type="checkbox"/>	On Line	CC8130	CC8130	00-02-D1-1D-21-83	169.254.33.131	Static	0201a
<input type="checkbox"/>	On Line	IB8369	IB8369	00-02-D1-35-2D-E8	169.254.45.232	Static	0101a1
<input type="checkbox"/>	On Line	IP8371E	IP8371E	00-02-D1-29-40-8F	169.254.64.143	Static	0301b
<input type="checkbox"/>	On Line	FDB16C-HSF2	FDB16C-HSF2	00-02-D1-39-5C-EE	169.254.92.238	Static	0100v_2
<input type="checkbox"/>	On Line	IP8337H	IP8337H-C	00-02-D1-25-BA-95	169.254.185.149	Static	0100f
<input type="checkbox"/>	On Line	FDB151V	Mega-Pixel Network Camera	00-02-D1-27-C4-50	169.254.195.80	Dynamic	0103a
<input type="checkbox"/>	On Line	FE8171		00-02-D1-15-D7-41	192.168.40.11	Dynamic	0101c
<input type="checkbox"/>	On Line	FDB168-S	Mega-Pixel Network Camera	00-02-D1-19-00-C6	192.168.40.12	Dynamic	0100b6

### Visualização Gráfica

Visualização de Topologia  
 Geração automática do Visual da Topologia, permite que os administradores, rapidamente exportem uma topologia de rede completa no formato SVG / PNG / PDF para inspeção mais fácil e planejamento.



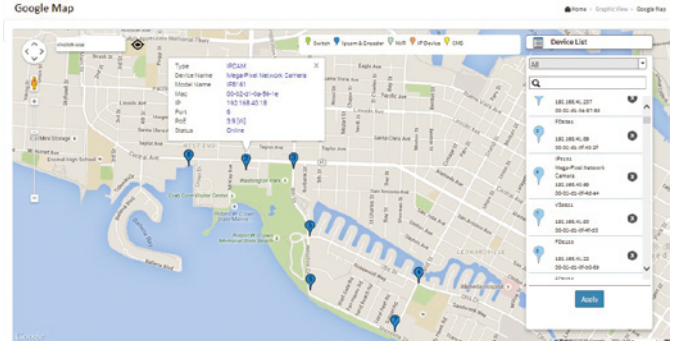
### Visualização Gráfica

Visualização de Planta baixa  
 Upload de imagens de planta baixa personalizada. Esse recurso permite a localização rápida de dispositivos de vigilância implantados, a exportação desse Planta Baixa, pode ser em SVG / PNG / PDF para inspeção e planejamento mais fácil.



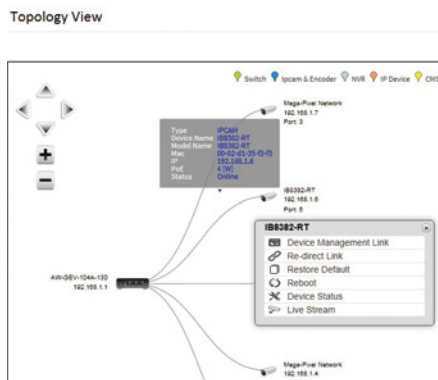
### Visualização Gráfica

Google Maps  
 Localize dispositivos de vigilância no Mapa do Google para simplificar a gestão multi-site de quaisquer implementações em grande escala.



### Gerenciamento de dispositivos

Fácil configuração de rede, abrir o dispositivo de interface Web, Restaurar configuração padrão, reiniciar, verificação do dispositivo de ligação por cabo e exibição ao vivo, o status on-line / off-line, o consumo de PoE, PoE controle on / off, PoE verificação ao vivo.



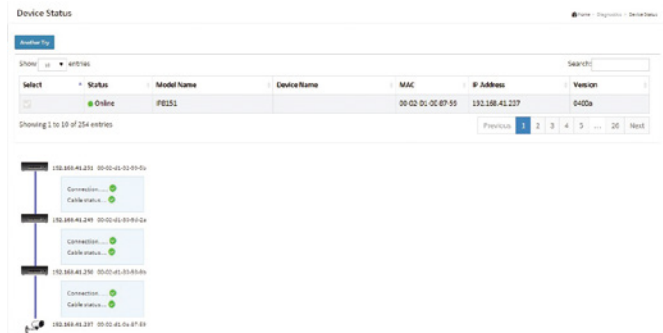
### Gráfico de tráfego

Geração automática de gráfico abrangente para mostrar porta-a-porta de status tráfego de rede.



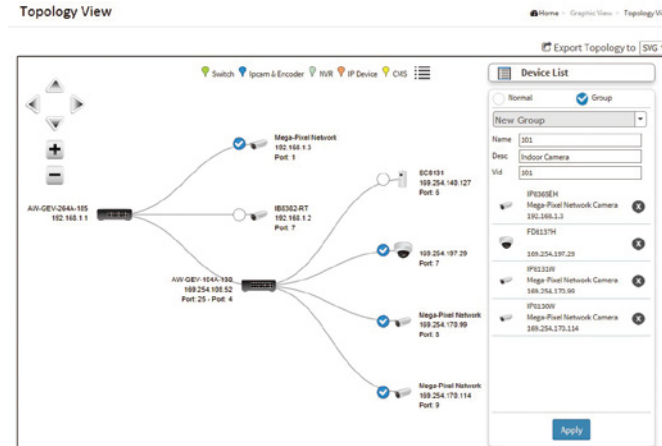
### Status de Dispositivos

A página Status do dispositivo serve para mostrar o resultado de verificação em tempo real de cada conexão entre a porta do Switch e o Dispositivo de Vigilância.



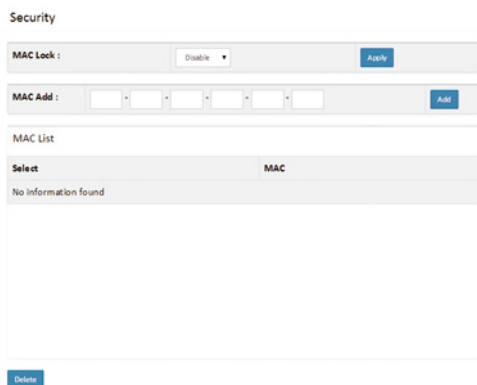
### Configuração de VLAN

Exibição de topologia hierárquica que permite aos administradores criar facilmente uma VLAN



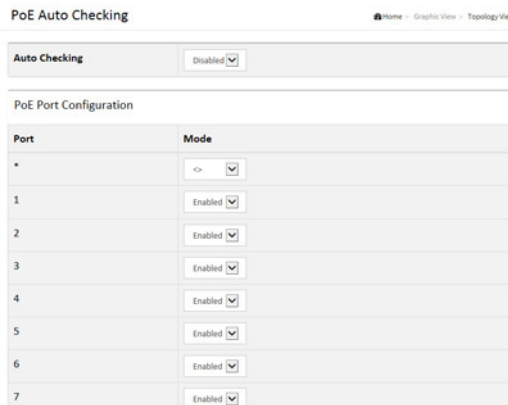
### Recurso de Segurança para bloqueio MAC específico

Habilitar a função de bloqueio de MAC, para impedir a ligação indesejada de dispositivos desconhecidos.



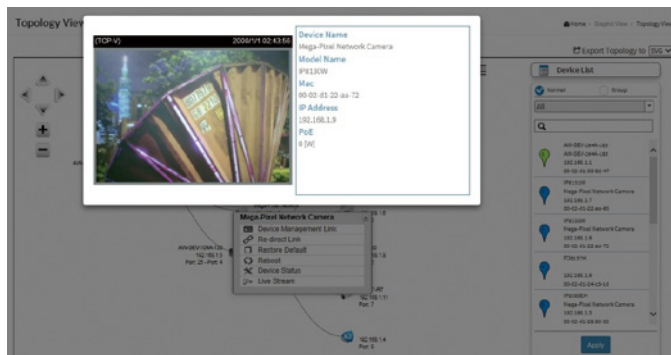
### Gerenciamento PoE

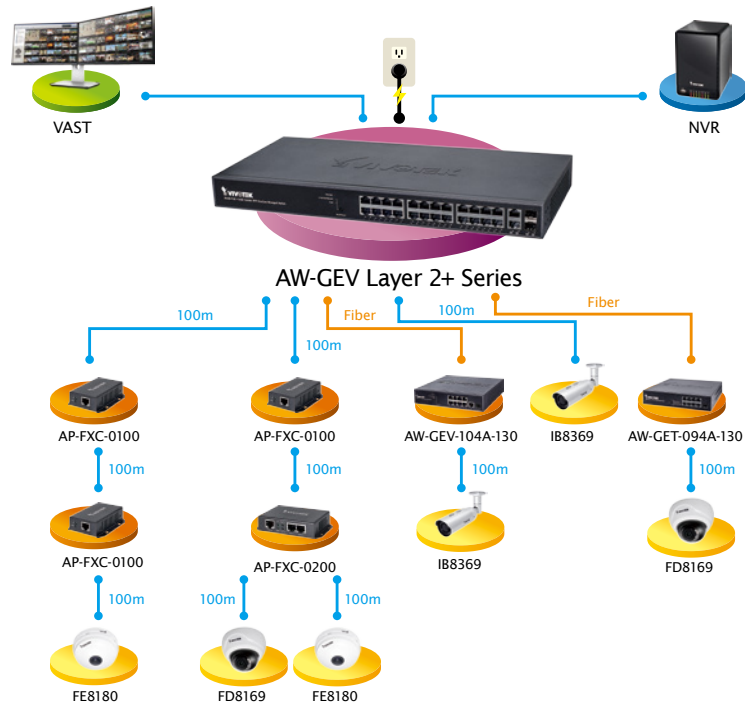
Fornece ferramentas úteis de gerenciamento PoE em Visualização da Topologia, tais como Configuração PoE On / Off, verificação de dispositivo alimentado ao vivo.



### Transmissão ao Vivo

Exibir a janela da câmera ao vivo em Visualização de Topologia, Visualização de Planta Baixa e Visualização do Google Maps.

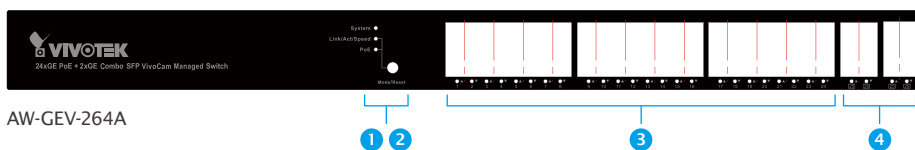




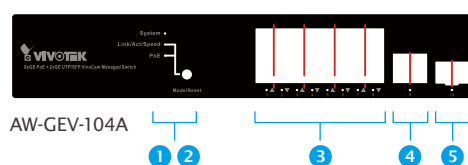
Informações para Pedido

Nome do Modelo	Descrição do Produto
<b>Switch PoE VivoCam</b>	
AW-GEV-104A-130	VivoCam L2+ Managed PoE Switch 8xGE PoE + 1xGE UTP + 1xGE SFP, 130W
AW-GEV-264A-185	VivoCam L2+ Managed PoE Switch 24xGE PoE + 2xCombo GE, 185W
AW-GEV-264A-370	VivoCam L2+ Managed PoE Switch 24xGE PoE + 2xCombo GE, 370W
<b>Switch PoE Gerenciamento Web</b>	
AW-GET-094A-130	Web Smart 8xGE PoE +1xGE SFP Switch, 130W
<b>Extensor PoE</b>	
AP-FXC-0100	1-Port Indoor FE PoE Extender
AP-FXC-0200	2-Port Indoor FE PoE Extender
<b>Dispositivos de Vídeo IP</b>	
Câmeras IP	Todas as Câmeras IP da VIVOTEK
Video Server	Todos os Servidores de Vídeo da Vivotek
NVR	Todos os NVRS da Vivotek
CMS	VAST

Vista Frontal de AW-GEV Layer 2+ Series



- 1 LEDs Indicadores
- 2 Modo Seletor & Botão de Reset
- 3 Portas Rj45 PoE Ethernet x 24
- 4 Portas Combo Gigabit Ethernet x 2



- 1 LEDs Indicadores
- 2 Modo Seletor & Botão de Reset
- 3 Portas Rj45 PoE Ethernet x 8
- 4 Porta Gigabit Ethernet Rj45 x 1
- 5 Porta Gigabit Ethernet SFP x 1

## Especificações Técnicas

Modelo	AW-GEV-104A-130	AW-GEV-264A-185	AW-GEV-264A-370
Descrição do Produto	VivoCam L2+ Gerenciável PoE Switch 8xGE PoE + 1xGE UTP + 1xGE SFP	VivoCam 24xGE PoE + 2x Combo GE L2+ Switch Gerenciável	VivoCam 24xGE PoE + 2x Combo GE L2+ Gerenciável Switch
<b>Gerenciamento de Funções de Vídeo IP</b>			
<b>Gerenciamento</b>			
Busca Automática de Dispositivos VIVOTEK	Até 1000 peças	Até 1000 peças	Até 1000 peças
Gerenciamento da Lista de Dispositivos de Vídeo	V	V	V
Função de Servidor DHCP	V	V	V
Configuração de Conta/Senha de Dispositivos VIVOTEK	V	V	V
Configuração de IP Estático de Dispositivos VIVOTEK	V	V	V
Configuração de Grupos de VLAN de Dispositivos VIVOTEK	V	V	V
Edição de Nomes de Dispositivos VIVOTEK	V	V	V
Reset e Restauração Padrão de Câmeras e Servidores de Vídeo VIVOTEK	V	V	V
Redirecionamento de Link de Dispositivos VIVOTEK	V	V	V
Status de ON/OFF Line de Dispositivos VIVOTEK	V	V	V
<b>Visualização de E-Map</b>			
Visualização de Topologia	V	V	V
Visualização de Planta Baixa	V	V	V
Visualização de Google Maps	V	V	V
<b>Manutenção</b>			
Atualização em Lote de Câmeras/Servidores de Vídeo Vivotek	V	V	V
Exportação/Importação de Arquivos de Configuração de Câmeras/Servidores de Vídeo	V	V	V
Gerenciamento de Arquivo de Configuração das Câmeras/Servidores de Vídeo VIVOTEK	V	V	V
Gerenciamento de Imagem de Planta Baixa	V	V	V
Exportação de Lista de Gerenciamento de Dispositivos de Vídeo	V	V	V
Segurança	V	V	V
Resolução de Problemas	V	V	V
Monitoramento de Tráfego	V	V	V
<b>Funções do Switch Gerenciável PoE L2+</b>			
<b>Configuração de Porta</b>			
Porta 10/100/1000 Mbps RJ45	9	24	24
Porta 100/1000 Mbps SFP	1	-	-
Porta Compartilhada Gbe RJ45/SFP	-	2	2
Total de Portas	10	26	26
<b>Desempenho</b>			
Backplane (capacidade do switch)	20Gbps	52Gbps	52Gbps
Tamanho de Tabela de Endereço MAC	8K	8K	8K
Jumbo Frame	9216 Bytes	9216 Bytes	9216 Bytes
<b>Funções L2+</b>			
Spanning Tree	IEEE802.1D (STP)	V	V
	IEEE802.1w (RSTP)	V	V
	IEEE802.1s (MSTP)	V	V
VLAN	802.1Q VLAN	4096 VLAN IDs	4096 VLAN IDs
	SVL/ IVL	V	V
	VLAN Provada	V	V
	Convidado VLAN	V	V
	Q-in-Q (Double Tag)	V	V
	Protocolo VLAN 802.1v	V	V
	MAC-based VLAN	V	V
	IP Subnet-based VLAN	V	V
Agrupamento de Portas	IEEE 802.3ad with LACP (Dynamic)	Até 10 portas no grupo, max até 5 grupos	Até 16 portas no grupo, max até 13 grupos
	Static Trunk	Até 08 portas no grupo, max até 5 grupos	Até 08 portas no grupo, max até 13 grupos
IGMP Snooping (v1/v2/v3)	V	V	V
Deteccão de Loop	V	V	V
<b>Funções L3</b>			

## Especificações Técnicas

Modelo		AW-GEV-104A-130	AW-GEV-264A-185	AW-GEV-264A-370
Descrição do Produto		VivoCam L2+ Gerenciável PoE Switch 8xGE PoE + 1xGE UTP + 1xGE SFP	VivoCam 24xGE PoE + 2x Combo GE L2+ Switch Gerenciável	VivoCam 24xGE PoE + 2x Combo GE L2+ Gerenciável Switch
Tabela de IP Host		V	V	V
Roteamento Estático		V	V	V
ARP Estático		V	V	V
Servidor DHCP		V	V	V
<b>Funções QoS</b>				
Filas de Hardware		8	8	8
Classe de Serviço	Port Based	V	V	V
	802.1p	V	V	V
	Cos	V	V	V
	DSCP	V	V	V
	TCP/UDP (IPv4/IPv6)	V	V	V
Limitação de Taxa	Entrada	V	V	V
	Saída	V	V	V
Fila de Prioridade	WRR	V	V	V
	Prioridade estrita	V	V	V
IPv4 QoS (QCEs)		V	V	V
IPv6 QoS (QCEs)		V	V	V
<b>Segurança</b>				
Segurança na Porta ( Baseado em MAC)		V	V	V
IEEE802.1x		V	V	V
ACLs	L2/L3/L4	V	V	V
	Suporta IPv6	V	V	V
Proteção de IP (IP-MAC-Port Binding)		V	V	V
Controle de Colisão		V	V	V
Autenticação RADIUS (RFC2138)		V	V	V
Prevenção de DDoS		V	V	V
Layer 3 Isolation (Permitir / não permitir o roteamento entre as sub-redes IP)		V	V	V
HTTPs and SSL (Segurança Web)		V	V	V
SSH v1.5 / v2.0 (Segurança Sessão Telnet)		V	V	V
BPDU Guard		V	V	V
STP Root Guard		V	V	V
DHCP Snooping		V	V	V
<b>Gerenciamento</b>				
SNMP (v1, v2c, v3)		V	V	V
RMON ( 1,2,3 & 9 grupos)		V	V	V
Atualização de Software		V	V	V
Exportação/Importação de Configurações		V	V	V
DHCP	Cliente	V	V	V
	Opção 66	V	V	V
	Opção 67	V	V	V
Log de Eventos/Erros		V	V	V
Filtragem de Gerenciamento de Acesso	Syslog	V	V	V
	SNMP	V	V	V
	Web	V	V	V
	Telnet	V	V	V
Espelhamento de porta		V	V	V
MLD Snooping		V	V	V
LLDP (IEEE802.1AB)		V	V	V
LLDP-MED		V	V	V
CDP		V	V	V
NTP/ SNTP (RFC2030)		V	V	V
<b>Suporte IPv6</b>				
Dupla pilha IPv6/IPv4		V	V	V
IPv6 Web/SSL		V	V	V
IPv6 SNTP (Protocolo de sincronização de horário)		V	V	V

## Especificações Técnicas

Modelo	AW-GEV-104A-130	AW-GEV-264A-185	AW-GEV-264A-370
Descrição do Produto	VivoCam L2+ Gerenciável PoE Switch 8xGE PoE + 1xGE UTP + 1xGE SFP	VivoCam 24xGE PoE + 2x Combo GE L2+ Switch Gerenciável	VivoCam 24xGE PoE + 2x Combo GE L2+ Gerenciável Switch
IPv6 Telnet Server/ SSH	V	V	V
IPv6 Ping Trace Route	V	V	V
IPv6 TFTP	V	V	V
IPv6 RADIUS	V	V	V
IPv6 Syslog	V	V	V
IPv6 DNS Client	V	V	V
IPv6 Protocol-based VLANs	V	V	V
IPv6 SNMP	V	V	V
<b>Gerenciamento PoE</b>			
Configuração ON/OFF	V	V	V
Verificação de PD em tempo real	V	V	V
Atraso de Tensão	V	V	V
Agendamento ON/OFF 7/24	V	V	V
<b>Funções PoE</b>			
Numero de Portas de Saída PoE	8	24	24
Maximo de Potência de Saída PoE por Porta	30W	30W	30W
Compatível com 802.3at/af	V	V	V
Proteção contra Excesso de Corrente	V	V	V
Proteção contra Curto-Circuito	V	V	V
Capacidade Total de Potência de Saída Poe	130W	185W	370W
Pinagem Referente a Tensão atribuída	1/2(+), 3/6(-)	1/2(+), 3/6(-)	1/2(+), 3/6(-)
Detecção automática PoE PD	V	V	V
<b>Especificações Ambientais</b>			
Temperatura de Operação	0°C ~ 50°C	0°C ~ 50°C	0°C ~ 50°C
Umidade de Operação	10 ~ 90% RH	10 ~ 90% RH	10 ~ 90% RH
Temperatura de Armazenamento	-20°C ~ 70°C	-20°C ~ 70°C	-20°C ~ 70°C
Umidade de Armazenamento	10 ~ 90% RH	10 ~ 90% RH	10 ~ 90% RH
<b>Especificações Mecânicas</b>			
Dimensões	220 x 242.4 x 44 mm	442 x 211 x 44 mm	442 x 211 x 44 mm
Peso	2 kg	3.1 kg	3.5 kg
<b>Fonte de Energia</b>			
Entrada AC	100V-240V	100V-240V	100V-240V
Entrada DC	-	-	-
Entrada Dupla AC/DC	-	-	-
<b>Certificações</b>			
Certificações	CE, FCC, LVD, VCCI, C-TICK	CE, FCC, LVD, VCCI, C-TICK	CE, FCC, LVD, VCCI, C-TICK
<b>Acessórios</b>			
Acessórios Opcionais	SFP Transceiver SFP-1000-MM85-X5: MMF, 0.5 km, 0°C ~ 70°C SFP-1000-MM13-02: MMF, 2 km, 0°C ~ 70°C SFP-1000-SM13-10: SMF, 10 km, 0°C ~ 70°C SFP-1000-SM13-40: SMF, 40 km, 0°C ~ 70°C		

## Dimensões

