



Kompakte Netzwerk-Würfelkamera CC8130



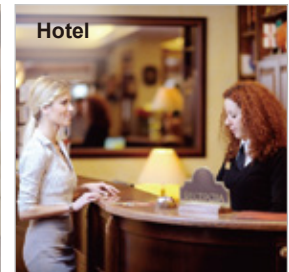
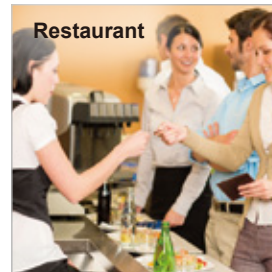
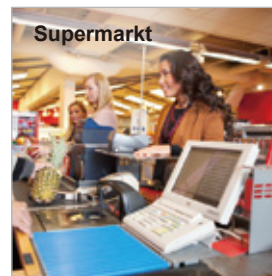
1 MP • Panoramablick •
Kompaktes Format

Die VIVOTEK CC8130 ist eine kompakte Würfelskamera, die speziell für die Überwachung in Räumen entwickelt wurde. Durch ihr einzigartiges Design kann sie besonders gut in Butiken, Kaufhäusern oder Supermärkten eingesetzt werden. Mit ihrem 180 ° -Rundumblick bietet sie eine umfassende Videoüberwachung ohne tote Winkel. Sie hat ein spezielles Montagesystem, mit dem sie ganz einfach auf einem Tisch, Regal oder an der Wand montiert werden kann, um Gesichter in Augenhöhe aufzunehmen. Mit dem eingebauten Mikrofon kann sie Geräusche in einem Radius von 5 Metern aufnehmen.

Die CC8130 unterstützt die branchenübliche Datenkomprimierungstechnologie H.264 für verringerte Dateigrößen, wodurch wertvolle Netzwerkbandbreiten geschont werden. Zusammen mit der mitgelieferten mehrsprachigen 32-Kanal-Aufnahmesoftware ST7501 kann das IP-Überwachungssystem ganz einfach installiert und eingerichtet werden.

Eigenschaften

- 1-Megapixel-CMOS-Sensor
- 180°-Panoramablick (horizontal)
- Elegantes, kompaktes Design
- H.264- und MJPEG-Komprimierung in Echtzeit (Dual Codec)
- 30 fps bei 1280x800
- Eingebautes Power over Ethernet (PoE) gem. 802.3af



Technische Daten

| Systeminformationen | | Alarm und Ereignis | |
|------------------------------------|---|-----------------------------|---|
| CPU | Multimedia SoC (System-on-Chip) | Alarmauslöser | Video-Bewegungserkennung, manueller Auslöser, periodischer Auslöser, Systemneustart, Aufnahmebenachrichtigung |
| Flash | 128 MB | Alarmereignisse | Ereignisbenachrichtigung über HTTP, SMTP, FTP und NAS Server Dateiupload über HTTP, SMTP, FTP und NAS Server |
| RAM | 128 MB | | |
| Kameramerkmale | | Allgemein | |
| Bildsensor | 1/4" Progressive CMOS | Anschlüsse | RJ-45 für Netzwerk/PoE-Verbindung |
| Maximale Auflösung | 1280x800 | LED Anzeige | LEDs für Netz und Status |
| Objektivtyp | Fixfokus | Stromanschluss | IEEE 802.3af PoE Class 1 |
| Brennweite | 1,3 mm | Stromverbrauch | Max. 3,8 W |
| Blendenöffnung | F1.8 | Abmessungen | 28 mm (T) x 50 mm (B) x 88 mm (H) (nur Körper) 35 mm (T) x 53 mm (B) x 118 mm (H) (mit Ständer) |
| Blickwinkel | 180° (horizontal) 100° (vertikal) 180° (diagonal) | Gewicht | Netto: 94 g |
| Verschlusszeit | 1/5 Sek. bis 1/32.000 Sek. | Sicherheitszertifizierungen | CE, LVD, FCC Class B, VCCI, C-Tick |
| Mindestbeleuchtung | 0,47 Lux, 50 IRE | Betriebstemperatur | 0°C - 40°C (32°F - 122°F) |
| Schwenk-/Neige-/Zoomfunktion (PTZ) | ePTZ: 4x Digitalzoom IE plug-in | Garantie | 24 Monate |
| Video | | Systemvoraussetzungen | |
| Komprimierung | H.264 und MJPEG | Betriebssystem | Microsoft Windows 7/Vista/XP/2000 |
| Maximale Bildrate | H.264: 30 fps bei 1280x800 MJPEG: 30 fps bei 1280x800 | Webbrowser | Mozilla Firefox 7 - 10 (nur Streaming) Internet Explorer 7.x oder 8.x |
| Maximum Streams | 2 simultane Streams | Andere Player | VLC: 1.1.11 oder höher QuickTime: 7 oder höher |
| Signal-/Rauschabstand | Über 56 dB | | |
| Videostream | "Individuell einstellbare Auflösung, Qualität und Datenrate | Enthaltenes Zubehör | |
| Bildeinstellungen | Einstellbare Bildgröße, Qualität und Datenrate Zeitstempel, Texteinblendung, Drehen und Spiegeln Helligkeit, Kontrast, Sättigung, Schärfe, Weißabgleich, Belichtung, Verstärkung, Hintergrundlichtkompensierung, Privatmaskierung einstellbar Bildprofileinstellungen nach Zeitplan | CD | Benutzerhandbuch, Kurzanleitung, Installationsassistent 2, ST7501 32-Kanal Aufnahmesoftware |
| Audio | | Anderes | Installations-Kurzanleitung, Garantiekarte, Kameraständer, Montageschrauben |
| Audio-Fähigkeiten | Audioeingang | | |
| Komprimierung | G.711 | Abmessungen | |
| Schnittstelle | Integriertes Mikrofon | | |
| Effektiver Bereich | 5 Meter | | |
| Netzwerk | | | |
| Benutzer | Livebildansicht für bis zu 10 Benutzer | | |
| Protokolle | IPv4, IPv6, TCP/IP, HTTP, HTTPS, UPnP, RTSP/RTP/RTCP, IGMP, SMTP, FTP, DHCP, NTP, DNS, DDNS, PPPoE, CoS, QoS, SNMP, 802.1X | | |
| Schnittstelle | 10 Base-T/100 BaseTX Ethernet (RJ-45) | | |
| ONVIF | Unterstützt, Spezifikationen unter www.onvif.org | | |
| Intelligentes Video | | | |
| Video | Bis zu 3 verschiedene Zonen für die Alarm und Bewegungserkennung | | |
| Bewegungserkennung | Ereignis | | |

Kompatibles Zubehör

PoE-Sets



POE-IJ-1748NDN
PoE Injektor, entspricht 802.3af

Alle Spezifikationen können ohne Ankündigung geändert werden. Copyright © 2013 VIVOTEK INC. Alle Rechte vorbehalten.

Vertrieb durch:



VIVOTEK INC.
6F, No.192, Lien-Cheng Rd., Chung-Ho, New Taipei City, 235, Taiwan, R.O.C.
|T: +886-2-82455282 | F: +886-2-82455532 | E: sales@vivotek.com

VIVOTEK USA, INC.
2050 Ringwood Avenue, San Jose, CA 95131
|T: 408-773-8686 | F: 408-773-8298 | E: salesusa@vivotek.com

Ver 1.0