

Spécifications techniques

Informations système		Alarmes et événements	
CPU	SoC Multimedia (System-on-Chip)	Déclenchement Alarme	Détection de mouvement, déclenchement manuel, entrée contact sec, déclenchement sur calendrier, démarrage du système, notification d'enregistrement, détection du sabotage de la caméra
Flash	128 Mo	Événements suite alarme	La notification des événements utilise la sortie numérique, HTTP, SMTP, FTP et un serveur NAS Téléchargement de fichiers via HTTP, SMTP, FTP et serveur NAS
RAM	256 Mo	Général	
Caractéristiques		Système Smart Focus	Mise au point à distance et mise au point facile
Capteur d'image	CMOS progressive 1/2.7"	Connectiques	RJ-45 pour connexion réseau/PoE Entrée/sortie audio Sortie AV Entrée d'alimentation CA 24V Entrée d'alimentation CC 12V Entrée numérique* 1 Sortie numérique* 1
Résolution maximale	1920x1080	Indicateur LED	Alimentation du système et indicateur du statut
Type d'objectif	Vari-focal, mise au point à distance	Alimentation	12V DC 24V AC IEEE 802.3af PoE Class 3
Focale	f = 3 ~ 9 mm	Consommation d'énergie	12VCC: 6,9W PoE: 9,3W 24VCA: 8,5W
Ouverture	F1.2 (grand angle), F2.1 (télé)	Dimensions	Ø: 173 mm x 115 mm
Auto-iris	DC-iris	Poids	Net: 1220 g
Champ de vision	38° ~ 104° (horizontal) 22° ~ 71° (vertical) 43° ~ 111° (diagonal)	Caisson	Boîtier métallique anti-vandalisme classé IK10 Boîtier conforme IP66 résistant aux intempéries CE, LVD, FCC Class A, VCCI, C-Tick, UL
Vitesse d'obturation	1/5 s. à 1/32 000 s.	Certifications	Température de démarrage: -10°C ~ 50°C (14°F ~ 122°F)
Technologie WDR	WDR optimisé	Température de fonctionnement	Température de fonctionnement: -20°C ~ 50°C (-4°F ~ 122°F)
Jour/Nuit	Filter IR rétractable pour la fonction Jour & Nuit	Garantie	36 mois
Illumination minimum	0,08 Lux @ F1.2, 50 IRE (couleur) 0,001 Lux @ F1.2, 50 IRE (N/B)	Configuration requise	
Pan	360°	Système d'exploitation	Microsoft Windows 7/Vista/XP/2000
Tilt	180°	Navigateur Web	Mozilla Firefox 7 à 10 (Uniquement en streaming) Internet Explorer 7.x ou 8.x
Plage de rotation	360°	Autres lecteurs	VLC: 1.1.11 ou supérieur QuickTime: 7 ou supérieur
Fonctionnalités Pan / Tilt / Zoom	ePTZ : Zoom numérique 48x (4x sur plug-in IE, 12x intégré)	Accessoires inclus	
Illuminateurs IR	Projecteurs IR intégrés, efficaces jusqu'à 15 mètres LED IR*8	CD	Manuel d'utilisation, guide d'installation rapide, assistant d'installation 2 (IW2), logiciel d'enregistrement 32 canaux ST7501
Stockage embarqué	Logement pour carte MicroSD/SDHC/SDXC	Autres	Guide d'installation rapide, carte de garantie, plaque de fixation, autocollant d'alignement, autocollant de gabarit de perçage de plafond, clé hexagonale en L, gel de silice, vis, écrou, ruban adhésif double face, câble AV, connecteur étanche et bague, CD de logiciels
Vidéo		Dimensions	
Compression	H.264, MJPEG & MPEG-4		
Images par seconde	H.264: 30 ips à 1920x1080 MPEG-4: 30 ips à 1920x1080 MJPEG: 30 ips à 1920x1080		
Flux Vidéos	4 flux simultanés		
Rapport S/B	Au-dessus de 52 dB		
Gamme dynamique	55 dB		
Flux Vidéo	Résolution, qualité et débit réglables Rognage vidéo pour économiser la bande passante		
Paramètres image	Taille, qualité et débit réglables Horodatage, Incrustation de texte, Retournement et miroir Luminosité, contraste, saturation, netteté, balance des blancs, exposition, gain, compensation de rétroéclairage, masquage de confidentialité configurables Paramètres de profils planifiés		
Audio			
Audio	Entrée / sortie audio (Full duplex)		
Compression	GSM-AMR, AAC, G.711		
Interface	Entrée pour microphone externe Sortie de ligne externe		
Réseau			
Utilisateurs	Visionnage en direct pour un maximum de 10 clients		
Protocoles	IPv4, IPv6, TCP/IP, HTTP, HTTPS, UPnP, RTSP/RTP/RTCP, IGMP, SMTP, FTP, DHCP, NTP, DNS, DDNS, PPPoE, CoS, QoS, SNMP, 802.1X Ethernet 10 Base-T/100 Base-TX (RJ-45)		
Interface	Ethernet 10 Base-T/100 Base-TX (RJ-45)		
ONVIF	Supporté, spécifications disponibles sur www.onvif.org		
Vidéo intelligente			
Détection de mouvement	Triple-fenêtre de détection de mouvement		

Accessoires compatibles

Kit de montage		Adaptateur	
Montage en angle	Boîte de raccordement	Montage suspendu	
Montage sur mât	Montage mural	Adaptateur	
		AA-221 12VCC	AA-341 24VCA
		Kits PoE	Autres
		POE-IJ-1748NDN Injecteur PoE conforme 802.3af	AI-102 Projecteurs IR

Toutes les spécifications sont sujettes à changement sans préavis. Copyright © 2013 VIVOTEK INC Tous droits réservés.

Distribué par:



VIVOTEK INC.
6F, No.192, Lien-Cheng Rd., Chung-Ho, New Taipei City, 235, Taiwan, R.O.C.
T: +886-2-82455282 | F: +886-2-82455532 | E: sales@vivotek.com

VIVOTEK USA, INC.
2050 Ringwood Avenue, San Jose, CA 95131
T: 408-773-8686 | F: 408-773-8298 | E: salesusa@vivotek.com

Ver 1.0

VIVOTEK
BUILT WITH RELIABILITY



Caméra réseau à dôme fixe FD8363

Full HD • Système de mise au point intelligente •
Smart IR • IP66 • Anti-vandalisme

VIVOTEK FD8363 est une caméra réseau à dôme extérieure professionnelle, offrant une résolution Full HD de 2 mégapixels ou 1080p avec une superbe qualité d'image jusqu'à 30 ips. Comme pour les autres modèles vrai jour/nuit, la caméra est livrée avec un filtre IR rétractable et des projecteurs IR d'une portée de 15 mètres pour offrir une grande clarté à tout moment de la journée. Elle est particulièrement adaptée à la surveillance de larges espaces extérieurs ouverts tels que les entrées d'immeubles, les aéroports, ou les applications nécessitant une identification précise.

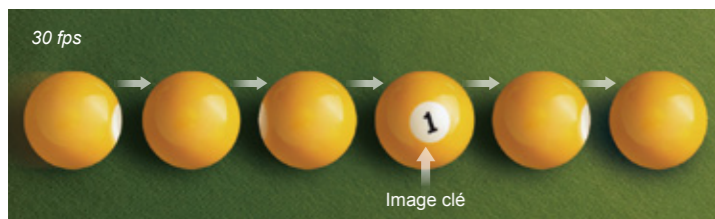
Le réglage correct de la mise au point d'une caméra réseau mégapixel peut s'avérer difficile pour les installateurs en raison de la précision d'image. Ainsi, VIVOTEK a introduit le système de mise au point intelligent révolutionnaire, comportant le bouton de mise au point facile et la mise au point à distance pour faciliter l'installation et le réglage de l'image. VIVOTEK a adopté des objectifs avec moteur pas à pas intégré que l'installateur peut utiliser pour contrôler à distance la longueur de focale et ajuster avec précision la mise au point de la caméra, offrant une grande facilité d'installation et d'entretien.

Le boîtier IP66 est conçu pour permettre au corps de la caméra de résister à la pluie et à la poussière et garantit un fonctionnement sous une multitude de conditions météorologiques difficiles, tandis que son boîtier métallique anti-vandalisme offre effectivement une protection robuste contre le vandalisme. Avec d'autres fonctionnalités avancées telles que WDR optimisé, la détection de sabotage, PoE compatible 802.3af, logement pour carte microSD/SDHC/SDXC pour mémoire intégrée, recadrage vidéo, et fonctionnalité e-PTZ, la FD8363 offre la solution la plus robuste adaptée aux environnements extérieurs exigeants.

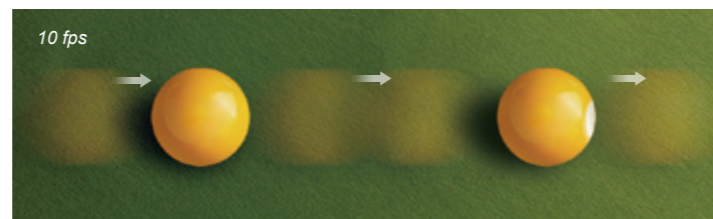
SUPREME

Résolution 1080p en cadence d'image maximale

La VIVOTEK FD8163 peut transmettre 30 ips @ 1080p avec compression H.264, tandis que les caméras mégapixel conventionnelles atteignent généralement 10 à 15 ips en raison de limitations matérielles. La possibilité de visualiser et d'enregistrer des séquences à une cadence d'image maximale permet une surveillance beaucoup plus efficace.



Par exemple, si une personne ou un objet d'intérêt traverse rapidement le champ de vision de la caméra lors d'un événement, une cadence d'images de 10 ips peut signifier qu'une seule image contenant la cible est capturée, tandis que la FD8163 capturerait trois images, offrant un enregistrement plus complet de l'événement et une identification plus fiable de la cible.

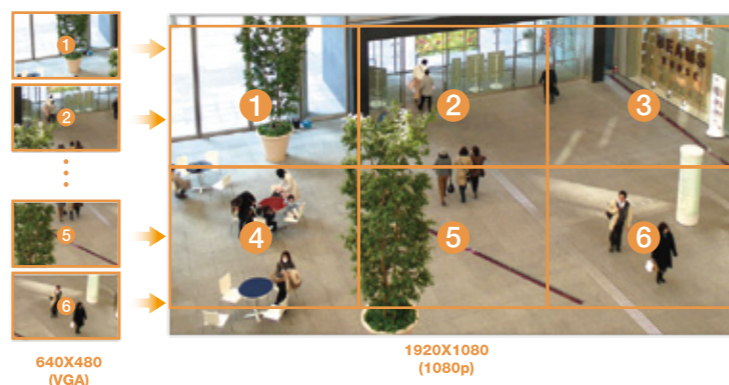


Une large couverture, des détails exceptionnels

Compatible avec la norme HDTV (16:9), la FD8363 fournit une couverture de surveillance pour une zone jusqu'à six fois plus grande qu'il n'est possible avec une caméra VGA, réduisant de manière significative le nombre de caméras nécessaires.



La FD8363 est particulièrement bien adaptée pour surveiller de vastes espaces tels que centre commercial, aéroport, hall d'hôtel, etc. En outre, elle convient parfaitement aux applications nécessitant une reconnaissance précise pour l'analyse post-contenu, telles que l'identification des personnes ou des plaques d'immatriculation.



Performance de surveillance cohérente

• Adapté aux conditions d'éclairage très contrastées

Quand une caméra est utilisée dans un environnement à fort contraste, en contre-jour, en présence de reflets, ou de lumière réfléchissante comme une entrée d'immeuble, un distributeur automatique ou une fenêtre, un sujet peut apparaître sombre et méconnaissable. La technologie WDR optimisée compense le déséquilibre d'éclairage, en restaurant les détails dans le champ de vision, de manière à donner une visibilité inégalée à l'utilisateur pour identifier les images.



• IR intelligent

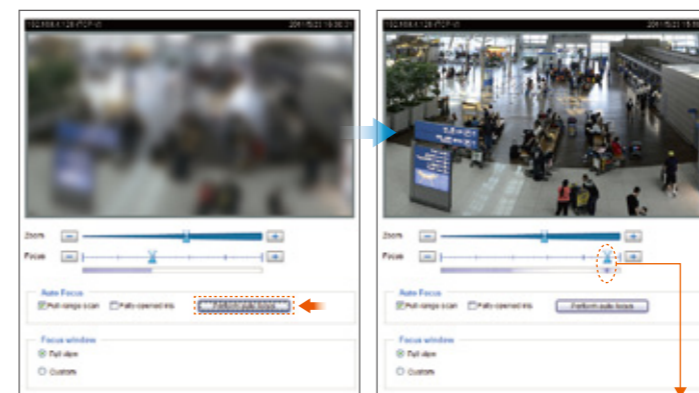
Lorsque la fonction Smart IR est activée, la caméra ajuste automatiquement l'intensité de l'éclairage IR afin d'éviter la surexposition en mode nuit et s'avère très utile dans la capture de vidéo utilisable lorsque l'objet d'intérêt est proche de la caméra et des LED IR.



Système Smart Focus

• Mise au point à distance

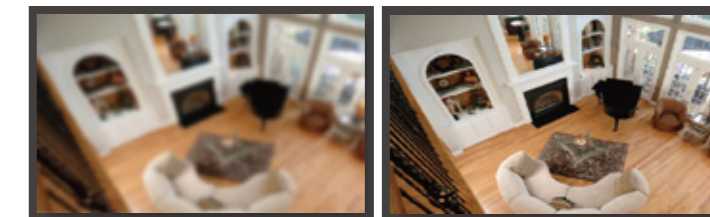
Pour faciliter l'installation et le réglage, la FD8363 a adopté un objectif avec un moteur pas à pas intégré que l'installateur peut utiliser pour contrôler à distance la longueur de focale et ajuster avec précision la mise au point de la caméra via la page web de configuration.



Meilleure mise au point

• Mise au point facile

L'installateur peut également facilement ajuster la mise au point en appuyant sur le bouton de mise au point automatique sur le corps de la caméra. Le module de l'objectif ajuste automatiquement la mise au point à la meilleure valeur, offrant une grande facilité d'installation et d'entretien.



Sécurité renforcée

• Boîtier anti-vandalisme classé IK10

Équipées d'un boîtier de protection, les FD8363 sont garanties contre le vandalisme, convenant parfaitement aux environnements à haut risque. La base en métal et la bulle en polycarbonate permettent à la FD8363 pour résister à de forts impacts, assurant ainsi à tout moment le fonctionnement opérationnel.



FD8363 | Caméra réseau à dôme fixe

- Capteur CMOS 2 mégapixels
- 30 ips @ 1920x1080
- 3 ~ 9 mm motorisé, objectif DC-iris
- Filtre IR rétractable pour la fonction Jour & Nuit
- Projecteurs IR intégrés, efficaces jusqu'à 15 mètres
- Smart IR intégré pour éviter la surexposition
- WDR optimisé pour une visibilité inégalée dans des environnements très contrastés
- Compression au format H.264, MPEG-4 et MJPEG en temps réel (Codec triple)
- Système de mise au point intelligent permettant un réglage de la mise au point à distance et facile
- Boîtier IP66 anti-vandalisme conforme IK10 et résistant aux intempéries
- 802.3af PoE intégré
- Logement pour carte MicroSD/SDHC/SDXC pour mémoire intégrée



ONVIF