



# FD8381-EV

Caméra réseau dôme fixe

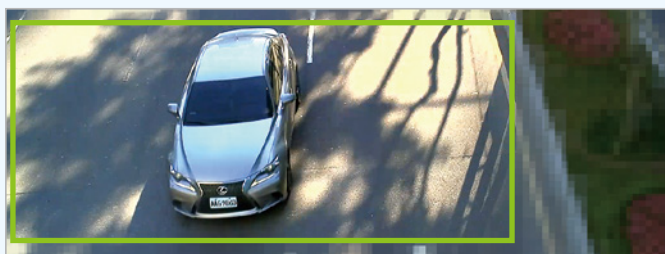
5 mégapixels 25 ips · 30M IR · Système Smart Focus · IP66 · IK10 · Supporte températures Climat extrême en PoE · Smart Stream

La caméra VIVOTEK FD8181-EV est une toute nouvelle caméra réseau professionnelle dôme extérieure offrant une résolution de 5 mégapixels à 25 images par seconde ou 1080p à 30 images par seconde avec une superbe qualité d'image. Équipée d'une nouvelle technologie de processus d'image, la FD8181-EV offre une excellente qualité d'image et plus détaillée que jamais. La puissante technologie de réduction du bruit 3D et la technologie Smart Stream permettent à la caméra FD8181-EV d'optimiser la résolution sur un objet ou une zone choisie afin d'optimiser l'efficacité de l'utilisation de la bande passante.

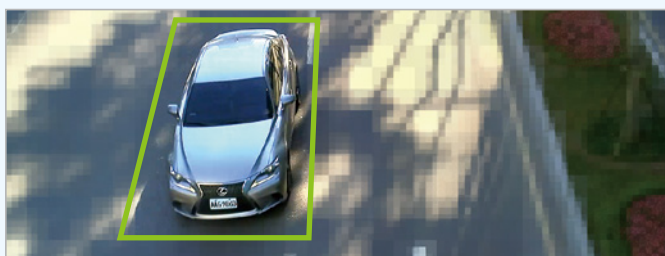
La caisse étanche norme IP66 est conçue pour permettre à la caméra de faire face à la pluie, la poussière et assure un parfait fonctionnement sous toute sorte de conditions climatiques extrêmes. La norme IK10 protège la caméra FD8381-EV de toute tentative de sabotage et de vandalisme. De plus, la large plage de température de fonctionnement améliore les performances et la fiabilité de la FD8381-EV sous des climats très froids et très chauds même avec le PoE.

#### Smart Stream-

Utilisation intelligente de la bande passante pour maintien d'une bonne qualité vidéo sur une zone d'intérêt (ROI)



Mode manuel



Mode automatique

## Caractéristiques

- Capteur CMOS 5 mégapixels
- 25 ips @ 2560x1920
- Vari-focal 3 ~ 10 mm, Mise au point à distance, Objectif P-iris
- Filtre IR-Cut rétractable pour fonction Jour & Nuit
- Illuminateurs infrarouges intégrés de 30 mètres de portée
- Compression en temps réel H. 264 et MJPEG
- Audio bidirectionnelle
- WDR Optimisé pour offrir une parfaite visibilité dans des environnements très sombres et très lumineux
- Système Smart Focus pour une mise au point à distance précise
- Caisson étanche IP66 Boîtier anti-vandale IK10
- 802.3af PoE intégré conforme PoE Plus
- Logement pour carte MicroSD/SDHC/SDXC pour stockage embarqué
- Smart Stream



Aéroport



Gare



Trottoir extérieur



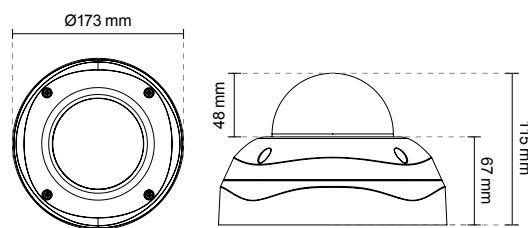
Conditions climatiques extrêmes

## Caractéristiques techniques

Modèle	FD8381-EV
<b>Informations système</b>	
CPU	SoC Multimédia (System-on-Chip)
Flash	256 MB
RAM	512 MB
<b>Caractéristiques</b>	
Capteur d'image	CMOS progressive 1/3.2"
Résolution maximale	2560x1920
Type d'objectif	Vari-focal, mise au point à distance
Focale	f = 3~ 10 mm
Ouverture	F1.3 ~ F2.5
Auto-iris	P-iris
Champ de vision	28° ~ 82° (Horizontal) 21° ~ 61° (Vertical) 37° ~ 107° (Diagonale)
Vitesse d'obturation	1/5 sec. À 1/32,000 sec.
Technologie WDR	WDR Optimisé
Jour/Nuit	Filtre IR-Cut rétractable pour fonction Jour & Nuit
Éclairage minimum	0.27 Lux @ F1.3 (Couleur) 0.001 Lux @ F1.3 (N/B)
Fonctionnalités Panoramique/Inclinaison/Zoom	ePTZ: Zoom numérique x48 (4x sur plug-in IE, 12x intégré)
Illuminateurs IR	Illuminateurs infrarouges intégrés de 30 mètres de portée
Stockage embarqué	Logement pour carte SD/SDHC/SDXC
<b>Vidéo</b>	
Compression	H.264 & MJPEG
Images par seconde	H.264: 25 ips @ 2560x1920 30 ips @ 1920x1080 MJPEG: 25 ips @ 2560x1920 30 ips @ 1920x1080
Flux vidéos	3 flux simultanés
Rapport S/B	Au-dessus de 62 dB
Gamme dynamique	69 dB
Flux vidéo	Résolution, qualité et débit réglables
Paramètres image	Taille de l'image, qualité et débit réglables, Horodatage, Incrustation de texte, Retournement & Miroir. Luminosité, contraste, saturation, netteté configurables, balance des blancs, exposition, gain, compensation de rétro-éclairage, masquage de confidentialité, Paramètres de profils planifiés, Enregistrement, Smart Stream, Réduction du bruit 3D
<b>Audio</b>	
Capacité audio	Sortie/ Entrée Audio (full duplex)
Compression	AAC, G.711, G.726
Interface	Entrée microphone externe Sortie Audio
<b>Réseau</b>	
Utilisateurs	Visionnage en direct, jusqu'à 10 clients
Protocoles	IPv4, IPv6, TCP/IP, HTTP, HTTPS, UPnP, RTSP/RTP/RTCP, IGMP, SMTP, FTP, DHCP, NTP, DNS, DDNS, PPPoE, CoS, QoS, SNMP, 802.1X, UDP, ICMP
Interface	Ethernet 10Base-T/100 BaseTX (RJ-45)
ONVIF	Supporté, Spécifications disponibles sur <a href="http://www.onvif.org">www.onvif.org</a>
<b>Vidéo intelligente</b>	

Détection de mouvement	Triple-fenêtre de détection de mouvement
<b>Alarmes et Événements</b>	
Déclenchements Alarme	Détection de mouvement, déclenchement manuel, entrée contact sec, déclenchement sur calendrier, démarrage du système, notification d'enregistrement, détection de tentative de sabotage, détection audio
Événements suite alarme	La notification des événements utilise la sortie numérique, HTTP, SMTP, FTP et un serveur NAS, carte SD Téléchargements de fichiers via HTTP, SMTP, FTP, serveur NAS et carte SD
<b>Général</b>	
Système Smart Focus	Mise au point à distance
Connecteurs	Connecteur de câble RJ-45 pour connexion réseau/PoE Entrée audio Sortie audio Entrée d'alimentation 24V AC Sortie d'alimentation 12V DC Entrée numérique*1 Sortie numérique*1 Sortie vidéo analogique
Indicateur LED	Alimentation du système et indicateur du statut
Entrée alimentation	12V DC 24V AC PoE norme IEEE 802.3af
Consommation	Max. 18.37W (12V DC) Max. 21.57W (24V AC) Max. 21.95W (PoE)
Dimensions	Ø 173 x 115 mm
Poids	Net: 1256g
Caïsson	Caïsson étanche IP66 Boîtier anti-vandale IK10
Certifications	CE, LVD, FCC Classe A, VCCI, C-Tick, UL
Température de fonctionnement	Température de démarrage: -40°C ~ 50°C (-40°F ~ 122°F) Température de fonctionnement: -50°C ~ 50°C (-58°F ~ 122°F)
Garantie	36 mois
<b>Configuration requise</b>	
Système d'exploitation	Microsoft Windows 7/8/Vista/XP/2000
Navigateur Internet	Mozilla Firefox 7-10 (uniquement en streaming) Internet Explorer 7/8/9/10/11
Autres lecteurs	VLC: 1.1.11 ou plus Quicktime: 7 ou plus
<b>Accessoires</b>	
CD	Manuel de l'utilisateur, guide d'installation rapide, assistant d'installation 2, logiciel d'enregistrement ST7501 32 canaux
Autres	Manuel de l'utilisateur, Guide d'installation rapide, Certificat de garantie, auto-collant d'alignement, sachet anti-humidité, vis

## Dimensions



## Accessoires

### Kits de montage



**AM-215**  
Montage en L



**AM-516**  
Anneau de montage



**AM-520**  
Adaptateur de montage



**AM-514**  
Adaptateur de montage

All specifications are subject to change without notice. Copyright © VIVOTEK INC. All rights reserved.

Ver. 3