



# FD8382-TV/ETV



# FD8382-VF2/EVF2

## Caméra réseau dôme fixe



5 mégapixels · Infrarouge Portée 30 mètres · P-iris · Mise au point à distance · Smart IR · IP66 · IK10 · Smart Stream · Rotation Vidéo · Températures extrêmes · Defog

La série VIVOTEK FD8382 est une série de caméras réseau dôme fixe extérieures économiques mais professionnelles. Elles rejoignent la gamme Lite 5 mégapixels de VIVOTEK, gamme offrant jusqu'à 15 images par seconde en résolution de 5 mégapixels ou 30 images par seconde en 1080p pour un prix très compétitif. Pour une mise au point parfaite afin de pleinement profiter des images haute résolution, la série VIVOTEK FD8382 offre deux options, à la fois pour focale fixe utilisée pour des opérations simples sans alimentation électrique, et pour mise au point à distance avec moteurs pas-à-pas intégrés et P-iris pour permettre un réglage précis de la mise au point.

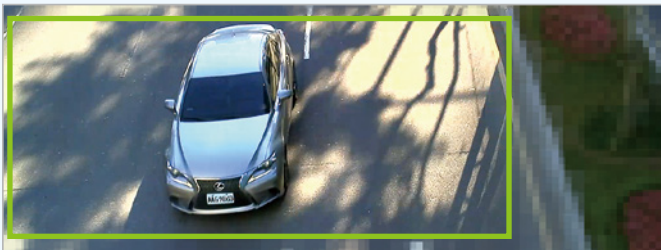
Conçue pour offrir une haute résolution, la série FD8382 est la solution idéale pour les demandes en images précises et hautement détaillées. Grâce aux puissantes technologies de réduction du bruit 3D et Smart Stream, la série FD8382 permet également d'optimiser la résolution d'un objet ou d'une zone choisie afin de maximiser l'efficacité de la bande passante.

Pour répondre aux besoins des applications extérieures dans des environnements extrêmes, la série VIVOTEK FD8382 dispose également d'un caisson de protection étanche norme IP66 qui permet à la caméra de faire face à la pluie, la poussière et les jets d'eau à haute pression venant de n'importe quelle direction, et norme IK10 offrant une solide protection contre tout acte de vandalisme ou autres chocs. De plus, leur large plage de température de fonctionnement améliore considérablement les performances et la fiabilité des caméras FD8382-EVF2 et FD8382-ET dans des climats très froids ou très chauds, même lorsqu'elles sont alimentées par le PoE.

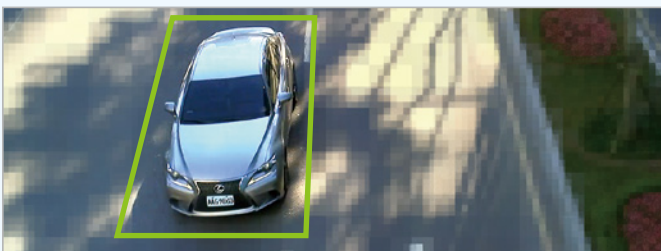
Grâce au très flexible VADP (Plateforme de développement d'applications de VIVOTEK), les utilisateurs peuvent étendre les fonctionnalités de cette série en ajoutant des applications supplémentaires tierces pour les caméras FD8382-VF2, FD8382-EVF2, FD8382-TV et FD8382-ETV. Ainsi, la série FD8382 dispose non seulement de diverses méthodes de mise au point et d'une large plage de température de fonctionnement, mais elle est également très flexible et peut augmenter ses fonctionnalités suivant les demandes d'une large gamme d'applications.

## Caractéristiques

- Capteur CMOS 5 mégapixels
- 15 ips @ 2560x1920
- 3 ~ 9 mm, Mise au point à distance, Objectif P-iris (FD8382-TV/ FD8382-ETV)
- Filtre IR-Cut rétractable pour fonction Jour & Nuit
- Illuminateurs infrarouges intégrés de 30 mètres de portée
- Compression en temps réel H. 264 et MJPEG
- Audio bidirectionnelle
- WDR Optimisé pour offrir une parfaite visibilité dans des environnements très sombres et très lumineux
- Caisson étanche IP66 et anti-vandale IK10
- Réduction du bruit 3D
- Technologie Smart-IR pour éviter toute surexposition
- Rotation vidéo pour Vue Couloir
- Support d'installation avec boîtier de raccordement AM-713
- Support Climat extrême via PoE (FD8382-EVF2/FD8382-ETV)



Smart Stream - Mode manuel



Smart Stream - Mode auto



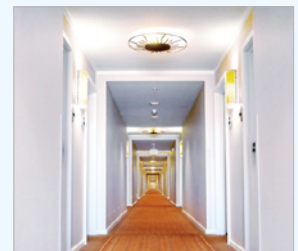
Faible luminosité



Parking



Gare



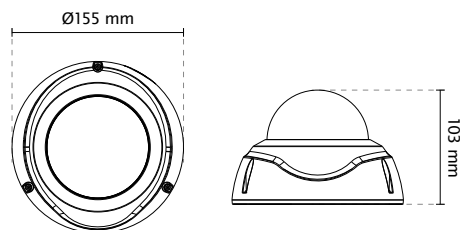
Hôtel

## Caractéristiques techniques

|   |  |
|---|--|
| Modèle  | FD8382-TV: Vari-focal, P-iris, Mise au point à distance<br>FD8382-ETV: Vari-focal, P-iris, Mise au point à distance, Climat extrême<br>FD8382-VF2: Focale fixe<br>FD8382-EVF2: Focale fixe, Climat extrême   |
| <b>Informations système</b>                         |  |
| CPU   | SoC Multimédia (System-on-Chip)  |
| Flash   | 1Gb  |
| RAM   | 4Gb  |
| <b>Caractéristiques</b>                             |  |
| Capteur d'image                                     | CMOS progressive 1/3.2"  |
| Résolution maximale                                 | 2560x1920 (5 mégapixels)   |
| Type d'objectif                                     | FD8382-TV/FD8382-ETV: Vari-focal<br>FD8382-VF2/FD8382-EVF2: Focale fixe  |
| Focale  | FD8382-TV/FD8382-ETV: f = 3 ~ 9 mm<br>FD8382-VF2/FD8382-EVF2: f = 2.8 mm   |
| Ouverture   | FD8382-TV/FD8382-ETV: F1.2 ~ F2.3<br>FD8382-VF2/FD8382-EVF2: F1.8  |
| Auto-iris   | P-iris (FD836B-HTV/FD836B-EHTV)  |
| Champ de vision                                     | FD8382-TV/FD8382-ETV:<br>35° ~ 78° (Horizontal)<br>27° ~ 54° (Vertical)<br>44° ~ 101° (Diagonale)<br>FD8382-VF2/FD8382-EVF2:<br>90° (Horizontal)<br>67° (Vertical)<br>118° (Diagonale)   |
| Vitesse d'obturation                                | 1/5 sec. À 1/32,000 sec.   |
| Technologie WDR                                     | WDR Optimisé   |
| Jour/Nuit   | Filtre IR-Cut rétractable pour fonction Jour & Nuit  |
| Éclairage minimum                                   | FD8382-TV/FD8382-ETV:<br>0.04 Lux @ F1.2 (Couleur)<br>0.001 Lux @ F1.2 (N/B)<br>FD8382-VF2/FD8382-EVF2:<br>0.39 Lux @ F1.8 (Couleur)<br>0.001 Lux @ F1.8 (N/B)   |
| Fonctionnalités<br>Panoramique/Inclinaison/<br>Zoom | ePTZ: Zoom numérique x48 (4x sur plug-in IE, 12x intégré)  |
| Illuminateurs IR                                    | 11 illuminateurs infrarouges intégrés de 30 mètres de portée avec Technologie Smart-IR. LED*8  |
| Stockage embarqué                                   | Type de logement: logement pour carte MicroSD/SDHC/SDXC<br>Enregistrement sans coupure   |
| <b>Vidéo</b>  |  |
| Compression   | H.264 & MJPEG  |
| Images par seconde                                  | 15 ips @ 2560x1920<br>15 ips @ 2408x1536<br>30 ips @ 1920x1080<br>Dans les deux modes de compression   |
| Flux vidéos   | 4 flux simultanés  |
| Rapport S/B   | 67 dB  |
| Gamme dynamique                                     | 70 dB  |
| Flux vidéo  | Résolution, qualité et débit réglables; Smart Stream   |
| Paramètres image                                    | Taille de l'image, qualité et débit réglables; Horodatage, Incrustation de texte, Retournement & Miroir; Luminosité, contraste, saturation, netteté configurables, balance des blancs, exposition, gain, compensation de rétro-éclairage, masquage de confidentialité; Paramètres de profils planifiés, réduction du bruit 3D, rotation vidéo, defog |
| <b>Audio</b>  |  |
| Capacité audio                                      | Audio bidirectionnelle (full duplex)   |
| Compression   | G.711, G.726   |
| Interface   | Entrée microphone externe<br>Sortie de ligne externe   |
| <b>Réseau</b>                                       |  |
| Utilisateurs  | Visionnage en direct, jusqu'à 10 clients   |
| Protocoles  | IPv4, IPv6, TCP/IP, HTTP, HTTPS, UPnP, RTSP/RTP/RTCP, IGMP, SMTP, FTP, DHCP, NTP, DNS, DDNS, PPPoE, CoS, QoS, SNMP, 802.1X, UDP, ICMP, ARP, SSL, TLS, CIFS/SMB   |
| Interface   | Ethernet 10 Base-T/100 BaseTX (RJ-45)<br>*Il est fortement recommandé d'utiliser les câbles standard CAT5e & CAT6 qui sont compatibles avec le standard 3P/ETL.  |
| ONVIF   | Supporté, Spécifications disponibles sur <a href="http://www.onvif.org">www.onvif.org</a>  |

|                               |  |
|-------------------------------|--|
| <b>Vidéo intelligente</b>     |  |
| Détection de mouvement        | Cinq fenêtres de détection de mouvement  |
| <b>Alarmes et Événements</b>  |  |
| Déclenchements Alarme         | Détection de mouvement, déclenchement manuel, entrée contact sec, déclenchement sur calendrier, démarrage du système, notification d'enregistrement, détection de tentative de sabotage, détection audio.  |
| Événements suite alarme       | La notification des événements utilise la sortie numérique, HTTP, SMTP, FTP et un serveur NAS, carte MicroSD<br>Téléchargements de fichiers via HTTP, SMTP, FTP, serveur NAS et carte MicroSD  |
| <b>Général</b>                |  |
| Système Smart Focus           | FD8382-TV/FD8382-ETV: Mise au point à distance   |
| Connecteurs                   | Connexion RJ-45 pour réseau Réseau/PoE<br>Entrée Audio<br>Sortie Audio<br>Entrée d'alimentation 12V DC<br>Entrée numérique*1<br>Sortie numérique*1   |
| Indicateur LED                | Alimentation du système et indicateur du statut  |
| Entrée alimentation           | 12V DC<br>FD8382-TV/VF2: IEEE 802.3af/at PoE Class 0<br>FD8382-ETV/EVF2: IEEE 802.3at PoE Class 4  |
| Consommation                  | FD8382-TV: Max. 9.5 W<br>FD8382-ETV: Max. 25 W (Chauffage activé)<br>FD8382-VF2: Max. 9 W<br>FD8382-EVF2: Max. 25 W (Chauffage activé)   |
| Dimensions                    | Ø 155 x 103 mm   |
| Poids                         | 920 g  |
| Caisson                       | Caisson étanche IP66<br>Boîtier anti-vandalisme métal IK10   |
| Certifications                | FD8382-TV/FD8382-ETV:<br>CE, LVD, FCC Class A, VCCI, C-Tick, UL<br>FD8382-VF2/FD8382-EVF2:<br>CE, LVD, FCC Class B, VCCI, C-Tick   |
| Température de fonctionnement | FD8382-VF2/FD8382-TV:<br>Température de démarrage: -10°C ~ 50°C (14°F ~ 122°F)<br>Température de fonctionnement: -20°C ~ 50°C (-4°F ~ 122°F)<br>FD8382-EVF2/FD8382-ETV:<br>Température de démarrage: -40°C ~ 50°C (-40°F ~ 122°F)<br>Température de fonctionnement: -50°C ~ 50°C (-58°F ~ 122°F) |
| Garantie                      | 36 mois (FD8382-TV/FD8382-ETV)<br>24 mois (FD8382-VF2/FD8382-EVF2)   |
| <b>Configuration requise</b>  |  |
| Système d'exploitation        | Microsoft Windows 7/8  |
| Navigateur Internet           | Mozilla Firefox 7-10 (uniquement en streaming)<br>Internet Explorer 10/11  |
| Autres lecteurs               | VLC: 1.1.11 ou plus<br>Quicktime: 7 ou plus  |
| <b>Accessoires</b>            |  |
| CD                            | Manuel de l'utilisateur, guide d'installation rapide, Shepherd, logiciel d'enregistrement VAST 32 canaux   |
| Autres                        | Guide d'installation rapide, certificat de garantie, auto-collant d'alignement/sachet anti-humidité pack vis   |

## Dimensions



## Accessoires

### Kits de montage



**AM-51C (v01)**  
Anneau de montage



**AM-525 (v01)**  
Adaptateur de montage



**AM-713**  
Boîtier de raccordement

### Kits PoE



**AP-FXC-0251**  
Répéteur PoE avec boîtier de raccordement

All specifications are subject to change without notice. Copyright © VIVOTEK INC. All rights reserved.

Ver. 5