

# FE8191 FE8391-V

## Caméra réseau 'Fisheye'



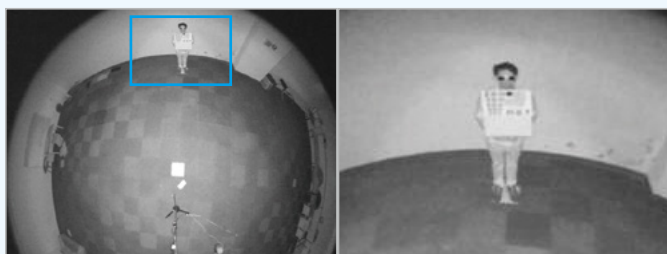
Ultra Mégapixel · 360° Vue complète · Infrarouge 10 mètres de portée à 360° · Smart IR · Réduction du bruit 3D · IP66 · IK10 · Calculateur de pixels · PPTZ

Les caméras FE8191/FE8391-V sont les toutes dernières caméras réseau 'fisheye' dôme fixe de VIVOTEK, équipées d'un capteur de 12 mégapixels de résolution pour une image de superbe qualité et très détaillée. Grâce à son objectif 'fisheye' pour une vue panoramique à 180° (montage mural) ou une vue complète à 360° (montage plafond/mur/sol) sans angle mort, la caméra est capable de couvrir des zones larges et ouvertes comme des aéroports, des centres commerciaux, des parkings, des commerces, des bureaux et bien plus encore.

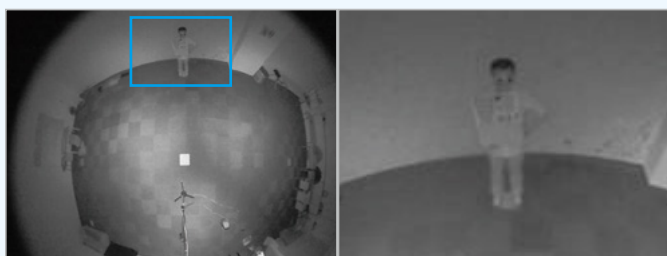
Les caméras FE8191/FE8391-V possèdent un filtre infrarouge rétractable, offrant une image toujours nette 24 heures sur 24. Les LEDs infrarouges intégrées à la caméra lui permettent un éclairage uniforme à 360° pour une vue parfaite jusqu'à 10 mètres, même dans des environnements complètement noirs.

### Caractéristiques

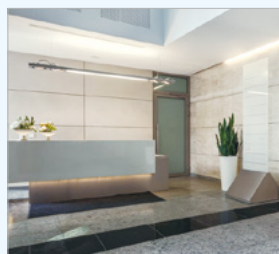
- Capteur CMOS 12 mégapixels
- 12 ips @ 2944x2944
- Objectif 'fisheye' 1,5 mm pour vue panoramique à 180° et vue complète à 360°
- Filtre IR-Cut rétractable pour fonction Jour & Nuit
- Compression en temps réel H. 264 et MJPEG
- WDR Optimisé pour offrir une parfaite visibilité dans des environnements très sombres et très lumineux
- Caisson étanche IP66 et anti-vandale IK10 (FE8391-V)
- ePTZ pour efficacité des données
- PoE norme 802.3at intégré
- Logement pour carte SD/SDHC/SDXC pour stockage intégré
- Calculateur de pixels pour mesure de la clarté de l'image
- Dewarping local
- Infrarouge 10 mètres de portée à 360° (FE8391-V)
- Fonction PTZ panoramique avec dôme motorisé



Infrarouge avec Bonne Uniformité



Infrarouge avec Mauvaise Uniformité



Couloir



Centre commercial



Aéroport



Faible luminosité

## Caractéristiques techniques

Modèles	FE8191/ FE8391-V
<b>Informations système</b>	
CPU	SoC Multimédia (System-on-Chip)
Flash	256 MB
RAM	1GB
<b>Caractéristiques</b>	
Capteur d'image	CMOS progressive 1/2.3" 4072x3046
Résolution maximale	2944x2944
Type d'objectif	Focale fixe
Focale	F=1.5mm
Ouverture	F2.8
Champ de vision	180° (horizontal) 180° (vertical) 180° (diagonale)
Vitesse d'obturation	1/5 sec. À 1/8,000 sec.
Technologie WDR	WDR Optimisé
Jour/Nuit	Filtre IR-Cut rétractable pour fonction Jour & Nuit
Éclairage minimum	0.75 Lux, 30 IRE (Couleur) <0.01 Lux, 30 IRE (N/B)
Prépositions	20
Fonctionnalités Panoramique/Inclinaison/Zoom	ePTZ : zoom numérique 12x
Illuminateurs IR	Illuminateurs infrarouges intégrés de 30 mètres de portée avec Technologie Smart-IR. (FE8391-V) LED*6 infrarouge (FE8391-V)
Stockage embarqué	Logement pour carte SD/SDHC/SDXC
<b>Vidéo</b>	
Compression	H.264, MJPEG
Images par seconde	12ips @ 2944x2944
Flux vidéos	4 flux simultanés
Rapport S/B	56dB
Gamme dynamique	60dB
Flux vidéo	Résolution, qualité et débit réglables, Cropping vidéo réglable pour économie de la bande passante
Paramètres image	Horodatage, Incrustation de texte, Retournement & Miroir, paramètres de profil planifiés, luminosité, contraste, saturation, netteté configurables, calculateur de pixels, réduction du bruit 3D, réduction du bruit 2D, balance des blancs, exposition, gain, compensation de rétro-éclairage, masquage de confidentialité.
<b>Audio</b>	
Capacité audio	Entrée/Sortie Audio (full duplex)
Compression	AAC, G.711, G.726
Interface	Microphone intégré Entrée Microphone externe Sortie ligne externe
Portée	5 mètres
<b>Réseau</b>	
Utilisateurs	Visionnage en direct, jusqu'à 10 clients
Protocoles	IPv4, IPv6, TCP/IP, HTTP, HTTPS, UPnP, RTSP/RTP/RTCP, IGMP, SMTP, FTP, DHCP, NTP, DNS, DDNS, PPPoE, CoS, QoS, SNMP, 802.1X
Interface	Ethernet 10Base-T/100 BaseTX (RJ-45)
ONVIF	Supporté, Spécifications disponibles sur <a href="http://www.onvif.org">www.onvif.org</a>
<b>Vidéo intelligente</b>	
Détection de mouvement	5 fenêtres de détection de mouvement

## Alarmes et Événements

<b>Déclenchements Alarme</b>	Détection de mouvement, déclenchement manuel, entrée contact sec, déclenchement sur calendrier, démarrage du système, notification d'enregistrement, détection de tentative de sabotage, détection audio.
<b>Événements suite alarme</b>	La notification des événements utilise la sortie numérique, HTTP, SMTP, FTP et un serveur NAS

## Général

<b>Connecteurs</b>	Connexion RJ-45 pour réseau Réseau/PoE Entrée audio*1 Sortie Audio*1 Entrée d'alimentation 12V DC Entrée numérique*1 Sortie numérique*1
<b>Indicateur LED</b>	Alimentation du système et indicateur du statut
<b>Entrée alimentation</b>	12V DC IEEE 802.3at PoE Classe 4
<b>Consommation</b>	FE8191: DC12V 11.2W/POE 12.3W FE8391-V: DC12V 21.7W/POE 23.4W
<b>Dimensions</b>	FE8191: Ø 160 x 39.4 mm FE8391-V: Ø 160 x 51.2 mm
<b>Poids</b>	FE8191: 597 g FE8391-V: 805 g
<b>Caisson</b>	FE8191: caisson étanche IP66 FE8391-V: boîtier anti-vandale métal IK10
<b>Certifications</b>	CE, LVD, FCC Classe A, VCCI, C-Tick, UL
<b>Température de fonctionnement</b>	FE8191: Température de démarrage: 0°C ~ 50°C (32°F ~ 122°F) Température de fonctionnement: -10°C ~ 50°C (14°F ~ 122°F) FE8391-V: Température de démarrage: -25°C ~ 50°C (-13°F ~ 122°F) Température de fonctionnement: -40°C ~ 50°C (-40°F ~ 122°F)
<b>Garantie</b>	36 mois

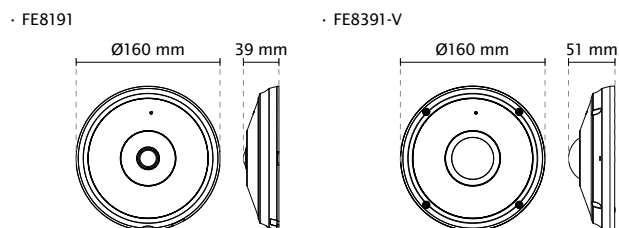
## Configuration requise

<b>Système d'exploitation</b>	Microsoft Windows 7/Vista/XP/2000/8
<b>Navigateur Internet</b>	Mozilla Firefox: 7 ou plus (uniquement en streaming) Chrome: 17 ou plus (uniquement en streaming) Safari : 5.1.4 ou plus (uniquement en streaming) Internet Explorer 7/8/9/10
<b>Autres lecteurs</b>	VLC: 1.1.11 ou plus Quicktime: 7 ou plus

## Accessoires

<b>CD</b>	Manuel de l'utilisateur, guide d'installation rapide, assistant d'installation 2, logiciel d'enregistrement ST7501 32 canaux, Logiciel VAST CMS (version d'essai gratuite 90 jours), outil de câblage
<b>Autres</b>	FE8391-V: Guide d'installation rapide, certificat de garantie, auto-collant d'alignement, connecteur étanche, sachet anti-humidité, coupleur RJ45, CD d'installation, gestion du câblage.

## Dimensions



## Accessoires

### Kits de montage



**AM-51A/AM-520**  
Adaptateur Dôme



**AM-116/AM-117**  
Tube de suspension



**AM-114/AM-118**  
Tête de suspension



**AM-517**  
Anneau de montage

All specifications are subject to change without notice. Copyright © VIVOTEK INC. All rights reserved.

Ver. 2