



IB8381/81-E

Caméra réseau style Bullet

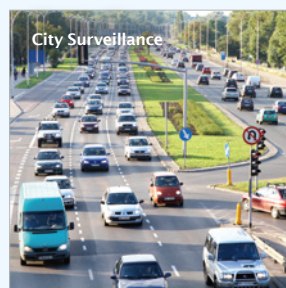
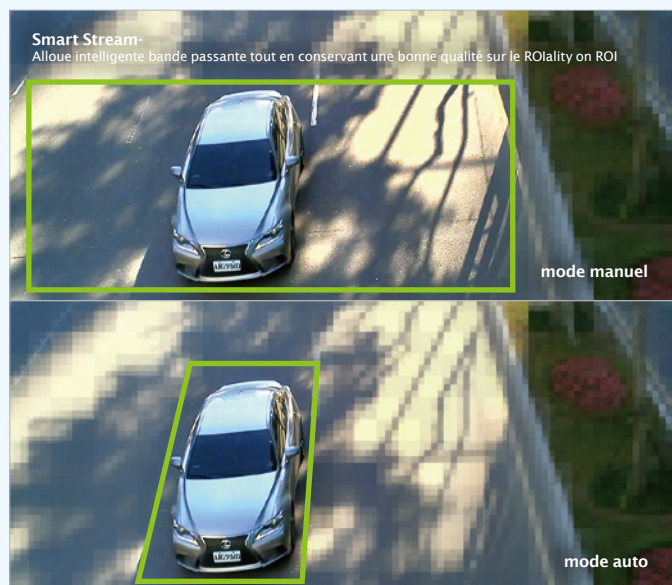
5 mégapixels · Infrarouges 30 mètres de portée · Système Smart Focus · IP67
Gestion du câblage · Supporte conditions climatiques extrêmes avec PoE

La caméra VIVOTEK IB8381/81-E est une toute nouvelle caméra réseau professionnelle extérieure style 'bullet' offrant une résolution de 5 mégapixels jusqu'à 25 images par seconde ou 1080p à 30 images par seconde avec une qualité d'image supérieure. Équipée d'une nouvelle technologie de l'image, la IB8381/81-E offre une qualité d'image très détaillée et meilleure que jamais. La puissante technologie de réduction du bruit 3D et la technologie Smart Stream permettent à la caméra IB8381/81-E d'optimiser la résolution sur un objet ou une zone choisie afin de maximiser l'efficacité de la bande passante.

Le caisson étanche norme IP67 assure une résistance de la caméra à la pluie et la poussière et garantit une parfaite fiabilité sous de multiples conditions climatiques extrêmes. De plus, la large plage de température de fonctionnement améliore considérablement les performances et la fiabilité de la caméra IP8381-E dans des environnements très froids ou très chauds même avec le PoE.

Caractéristiques

- Capteur CMOS 5 mégapixels
- 25 ips @ 2560x1920
- Vari-focal 3 ~ 9 mm, Objectif P-iris
- Filtre IR-Cut rétractable pour fonction Jour & Nuit
- Illuminateurs infrarouges intégrés de 30 mètres de portée
- Compression en temps réel H. 264 et MJPEG
- Audio bidirectionnelle
- WDR Optimisé pour parfaite visibilité dans des environnements très sombres ou très lumineux
- Système Smart Focus pour une mise au point à distance précise
- Résistance aux intempéries IP67
- PoE intégrée Norme 802.3at
- Logement pour carte SD/SDHC/SDXC pour stockage intégré
- Support de fixation avec gestion du câblage pour protection de l'installation
- Support conditions climatiques extrêmes avec PoE et Objectif 'Smart Thermal' (IB8381-E)



Caractéristiques techniques

Modèles	IB8381/IB8381-E
Informations système	
CPU	SoC Multimédia (System-on-Chip)
Flash	256 MB
RAM	512 MB
Caractéristiques	
Capteur d'image	CMOS Progressive 1/3.2"
Résolution maximale	2560x1920
Type d'objectif	Vari-focal
Focale	f = 3~ 9 mm
Ouverture	F1.2 ~ F2.3
Auto-iris	P-iris
Champ de vision	31° ~ 67° (Horizontal) 24° ~ 50° (Vertical) 40° ~ 90° (Diagonale)
Vitesse d'obturation	1/5 sec. à 1/32,000 sec.
Technologie WDR	WDR Optimisé
Jour/Nuit	Filtre IR-Cut rétractable pour fonction Jour & Nuit
Éclairage minimum	0.22 Lux @ F1.2 (Couleur) 0.001 Lux @ F1.2 (N/B)
Fonctionnalités Panoramique/Inclinaison/ Zoom	ePTZ: Zoom numérique x48 (4x sur plug-in IE, 12x intégré)
Illuminateurs IR	Illuminateurs infrarouges intégrés de 30 mètres de portée
Stockage embarqué	Logement pour carte SD/SDHC/SDXC
Vidéo	
Compression	H.264 & MJPEG
Images par seconde	H.264: 25 ips @ 2560x1920 30 ips @ 1920x1080 MJPEG: 25 ips @ 2560x1920 30 ips @ 1920x1080
Flux vidéos	3 flux simultanés
Rapport S/B	Au-dessus de 53 dB
Gamme dynamique	69 dB
Flux vidéo	Résolution, qualité et débit réglables
Paramètres image	Taille de l'image, qualité et débit réglables, Horodatage, Incrustation de texte, Retournement & Miroir, Luminosité, contraste, saturation, netteté configurables, balance des blancs, exposition, gain, compensation de rétro-éclairage, masquage de confidentialité, paramètres de profils planifiés, enregistrement, Smart Stream, réduction du bruit 3D.
Audio	
Capacité audio	Entrée/Sortie Audio (full duplex)
Compression	AAC, G.711, G.726
Interface	Entrée externe pour le microphone Sortie Audio
Réseau	
Utilisateurs	Visionnage en direct, jusqu'à 10 clients
Protocoles	IPv4, IPv6, TCP/IP, HTTP, HTTPS, UPnP, RTSP/RTP/RTCP, IGMP, SMTP, FTP, DHCP, NTP, DNS, DDNS, PPPoE, CoS, QoS, SNMP, 802.1X, UDP, ICMP
Interface	Ethernet 10Base-T/100 BaseTX (RJ-45)
ONVIF	Supporté, Spécifications disponibles sur www.onvif.org
Vidéo intelligente	
Détection de mouvement	Triple-fenêtre de détection de mouvement

Alarmes et Événements

Déclenchements Alarme	Détection de mouvement, déclenchement manuel, entrée contact sec, déclenchement sur calendrier, démarrage du système, notification d'enregistrement, détection de tentative de sabotage, détection audio.
Événements suite alarme	La notification des événements utilise la sortie numérique, HTTP, SMTP, FTP et un serveur NAS, carte SD Téléchargements de fichiers via HTTP, SMTP, FTP, serveur NAS et carte SD

Général

Système Smart Focus	Mise au point à distance
Connecteurs	Connexion RJ-45 pour connexion réseau/PoE Entrée Audio Sortie Audio Entrée d'alimentation 24V AC Entrée d'alimentation 12V DC Entrée numérique*1 Sortie numérique*1 Sortie vidéo analogique
Indicateur LED	Alimentation du système et indicateur du statut
Entrée alimentation	24V AC 12V DC PoE norme IEEE 802.3af
Consommation	IB8381: Max. 10.86W (12V DC) Max. 12.13W (24V AC) Max. 12.36W (PoE) IB8381-E: Max. 22.4W (12V DC) Max. 24.6W (24V AC) Max. 23.46W (PoE)
Dimensions	Ø 91 x 221 mm
Poids	Net: 1348g
Caïsson	Résistance aux intempéries IP67
Certifications	CE, LVD, FCC Classe A, VCCI, C-Tick, UL
Température de fonctionnement	IB8381: Température de démarrage: -10°C ~ 50°C (14°F ~ 122°F) Température de fonctionnement: -20°C ~ 50°C (-4°F ~ 122°F) IB8381-E: Température de démarrage: -40°C ~ 50°C (-40°F ~ 122°F) Température de fonctionnement: -50°C ~ 50°C (-58°F ~ 122°F)
Garantie	36 mois

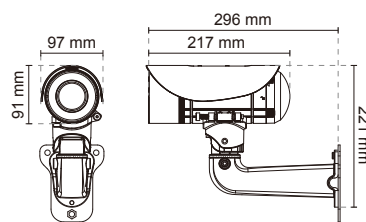
Configuration requise

Système d'exploitation	Microsoft Windows 7/8/Vista/XP/2000
Navigateur Internet	Mozilla Firefox 7-10 (uniquement en streaming) Internet Explorer 7/8/9/10/11
Autres lecteurs	VLC: 1.1.11 ou plus Quicktime: 7 ou plus

Accessoires

CD	Manuel de l'utilisateur, guide d'installation rapide, assistant d'installation 2, logiciel d'enregistrement ST7501 32 canaux
Autres	Guide d'installation rapide, certificat de garantie, pare-soleil, support de montage mural, boîtier étanche connexion Ethernet RJ-45, auto-collant d'alignement, sachet anti-humidité, connecteur étanche, pack vis.

Dimensions



Accessoires

Kits de montage



AM-311
Montage sur poteau



AM-411
Montage en angle



AM-711
Boîte de raccordement

All specifications are subject to change without notice. Copyright © VIVOTEK INC. All rights reserved.

Distributed by:



VIVOTEK INC.
6F, No.192, Lien-Cheng Rd., Chung-Ho,
New Taipei City, 235, Taiwan, R.O.C.
T: +886-2-82455282 F: +886-2-82455532
E: sales@vivotek.com

VIVOTEK USA
2050 Ringwood Avenue,
San Jose, CA 95131
T: 408-773-8686 F: 408-773-8298
E: salesusa@vivotek.com

VIVOTEK Europe
Randstad 22-133, 1316BW Almere,
The Netherlands
T: +31(0)36-5298-434
E: saleseurope@vivotek.com

Ver 1.2