



IB8382-T/ET



IB8382-F3/EF3

Cámara de Red Tipo Bala



5MP · P-iris · IR 30M · Enfoque Remoto · IP66 · IK10 · 3DNR · IR Inteligente · Gestión de Cables · Clima Extremo · Flujo Inteligente

IB8382 VIVOTEK es una serie de cámaras IP profesionales de tipo bala exteriores en la serie de 5MP Ligera VIVOTEK, las cuales ofrecen 5-Megapíxeles a 15 cps o resolución de 1080p a 30 cps a precio competitivo. Equipada con un nuevo sensor de alta resolución, diferente de las otras cámaras de 5MP, la serie IB8382 provee una calidad de imagen más nítida y más detalles a costo efectivo. Además, con la tecnología de Reducción de Ruido 3D y Flujo Inteligente, la serie IB8382 puede optimizar la resolución para un objeto o área de interés, maximizando la eficiencia del ancho de banda.

Para crear el enfoque perfecto requerido y lograr la resolución más alta, la serie IB8382 VIVOTEK ofrece opciones de ambos, enfoque fijo para operación simple sin potencia eléctrica, y enfoque remoto con un motor integrado y P-iris para ofrecer el ajuste preciso de forma remota.

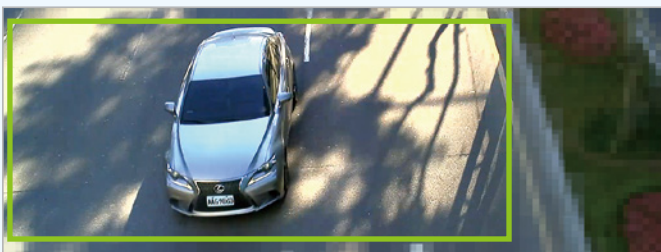
Para satisfacer la demanda de aplicaciones exteriores en condiciones adversas, la serie IB8382 VIVOTEK también está equipada con una carcasa IP66 para que el cuerpo de cámara pueda resistir a la lluvia, el polvo y los chorros de agua de alta presión desde cualquier dirección, mientras que la carcasa IK10 provee una protección sólida contra el vandalismo u otros impactos.

Además, el amplio rango de la temperatura operacional mejora el rendimiento y la fiabilidad de IB8382 en condiciones climáticas extremas, incluso al utilizar PoE.

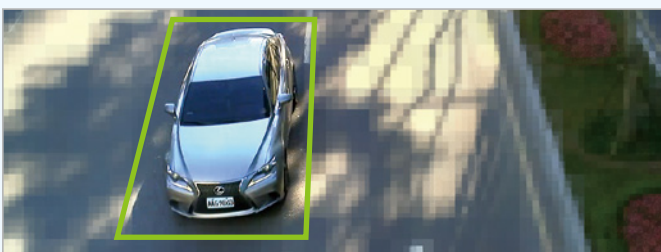
Con la flexible VADP (Plataforma de Desarrollo de Aplicaciones de VIVOTEK), los usuarios pueden ampliar las características de esta serie agregando las aplicaciones de la tercera parte para IB8382-F3, IB8382-EF3, IB8382-T, y IB8382-ET. Así que la serie IB8382 no solo está armada con múltiples métodos de enfoque y opciones de amplio rango de temperatura, sino también es ideal para una extensa variedad de aplicaciones.

Key Features

- Sensor CMOS de 5-Megapíxeles
- 15 cps @ 2560x1920, 30 cps @ 1920x1080
- Varifocal 3 ~ 9 mm, Enfoque Remoto, Lente P-iris (IB8382-T/ET)
- Filtro IR removible para función de Día/Noche
- Iluminadores IR incorporados, eficaces de hasta 30 Metros
- Reducción de Ruido 3D para Condiciones de Baja Iluminación
- IR Inteligente para Evitar Sobreexposición
- Flujo Inteligente para Optimizar Eficiencia de Ancho de Banda
- Tiempo real, Compresión H.264 y MJPEG
- Audio Bidireccional
- WDR Mejorada para Visibilidad Incomparable en Ambientes Extremamente Brillantes u Oscuros
- Reducción de Ruido 3D
- Rotación de Video para Formato tipo Corredor
- Carcasa Resistente a Intemperies IP66 y Antivandalismo IK10
- Soporte de Clima Extremo con PoE (IB8382-EF3/ET)



Flujo Inteligente - Modo Manual



Flujo Inteligente - Modo Automático



Entrada



Campus



Estacionamiento



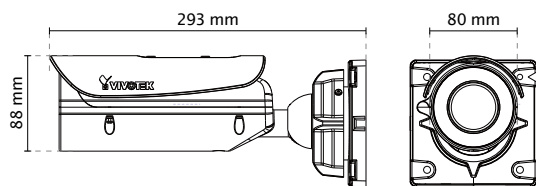
Estación de Tren

Especificaciones Técnicas

Modelo	IB8382-F3: Focal Fija IB8382-EF3: Focal Fija, Clima Extremo IB8382-T: Varifocal, P-iris, Enfoque Remoto IB8382-ET: Varifocal, P-iris, Enfoque Remoto, Clima Extremo	
Información del Sistema		
CPU	Multimedia SoC (System-on-Chip)	
Flash	1Gb	
RAM	4Gb	
Características de la Cámara		
Tipo de Sensor	1/3.2" CMOS Progresivo	
Resolución Máxima	2560x1920 (SMP)	
Tipo de Lente	Varifocal, Enfoque Remoto (IB8382-T/ET) Fija Focal (IB8382-F3/EF3)	
Distancia Focal	IB8382-F3/IB8382-EF3: f = 3.6 mm IB8382-T/IB8382-ET: f = 3 ~ 9 mm	
Número F	IB8382-F3/IB8382-EF3: F2.1 IB8382-T/IB8382-ET: F1.2 ~ F2.3	
Iris-Automático	P-iris (IB8382-T/IB8382-ET)	
Campo de Visión	IB8382-F3/IB8382-EF3: 68° (Horizontal) 51° (Vertical) 89° (Diagonal)	
	IB8382-T/IB8382-ET: 35° ~ 78° (Horizontal) 27° ~ 54° (Vertical) 44° ~ 100° (Diagonal)	
	Tiempo de Obturación	1/5 seg. a 1/32,000 seg.
	Tecnología WDR	WDR Mejorado
Día/Noche	Filtro IR removible para función de Día/Noche	
Iluminación Mínima	IB8382-F3/IB8382-EF3: 0.089 Lux @ F2.1 (Color) 0.001 Lux @ F1.2 (B/N)	
	IB8382-T/IB8382-ET: 0.04 Lux @ F1.2 (Color) 0.001 Lux @ F1.2 (B/N)	
Funcionalidades de mov. horiz./vert./zoom	ePTZ: Zoom Digital 48x (4x en IE plug-in, 12x incorporado)	
Iluminadores IR	Iluminadores IR incorporados, eficaces de hasta 30 Metros con IR Inteligente 8 LEDs IR	
Almacenamiento Local	Tipo de Ranura: Ranura para tarjetas SD/SDHC/SDXC Grabación Ininterrumpida	
Video		
Compresión	H.264 & MJPEG	
Velocidad de Cuadros por Segundo Máximos	H.264/MJPEG: 15 cps @ 2560x1920 15 cps @ 2408x1536 30 cps @ 1920x1080	
	Máximos Flujos de Video	4 flujos simultáneos
	S/N Ratio	Arriba de 65 dB
Rango Dinámico	70 dB	
Flujo de video	Resolución, calidad y velocidad de bits ajustables; Flujo Inteligente	
Configuración de Imagen	Tamaño de la imagen, calidad y velocidad de bits ajustables, impresión de hora/fecha, superposición de texto, espejo y voltear, brillo, contraste, saturación, nitidez, balance de blanco, control de exposición, ganancia, compensación de luz de fondo, máscaras de privacidad configurables, Configuración de perfiles agendados, Reducción de Ruido 3D, Rotación de video, Reducción de niebla	
Audio		
Capacidad de Audio	Entrada y salida de Audio (full duplex)	
Compresión	G.711, G.726	
Interfaz	Ranura de entrada para micrófono externo Ranura de salida de audio	
Red		
Usuarios	Visualización en vivo para hasta 10 clientes	
Protocolos	IPv4, IPv6, TCP/IP, HTTP, HTTPS, UPnP, RTSP/RTP/RTCP, IGMP, SMTP, FTP, DHCP, NTP, DNS, DDNS, PPPoE, CoS, QoS, SNMP, 802.1X, UDP, ICMP, ARP, SSL, TLS, CIFS/SMB	
Interfaz	10 Base-T/100 Base-TX Ethernet (RJ-45) *Se recomienda utilizar cables Cat. 5e y Cat. 6 estándares que son compatibles con el estándar 3P/ETL	
ONVIF	Especificaciones están disponibles en www.onvif.org	
Video Inteligente		

Detección de Movimiento	Detección de movimiento de tres ventanas
Alarmas y Eventos	
Disparadores de Alarma	Detección de movimiento, disparador manual, entrada digital, disparador periódico, re-inicio del sistema, notificación de grabaciones, detección de manipulación, detección de audio
Eventos de Alarma	Notificación de evento utilizando salida digital, HTTP, SMTP, FTP, servidor NAS, y tarjeta SD Subida de archivos vía HTTP, SMTP, FTP, servidor NAS y tarjeta SD
General	
Sistema de Enfoque Inteligente	Enfoque Remoto (IB8382-T/IB8382-ET) Conector de cable RJ-45 para conexión de red/PoE Entrada de Audio Salida de Audio Entrada de Energía 12V DC Entrada Digital *1 Salida Digital*1
Conectores	
Indicador de LED	Indicador de Energía y Estado del Sistema
Entrada de Potencia	12V DC IB8382-T/F3: IEEE 802.3af/at PoE Class 0 IB8382-ET/EF3: IEEE 802.3at PoE Class 4
Consumo de Energía	IB8382-F3: Max. 9 W IB8382-T: Max. 9.5 W IB8382-ET/EF3: Max. 25 W (on de Calefactor)
Dimensiones	Ø 88 x 293 mm
Peso	Neto: 1264 g
Carcasa	Carcasa Resistente a Intemperies IP66 Carcasa Metal de Antivandalismo IK10 (Cuerpo de cámara)
Certificaciones de Seguridad	IB8382-F3/EF3: CE, LVD, FCC Class A, VCCI, C-Tick IB8382-T/ET: CE, LVD, FCC Class A, VCCI, C-Tick, UL
Temperatura de Operación	IB8382-T/F3: Temperatura Inicial: -10°C ~ 50°C (14°F ~ 122°F) Temperatura Operacional: -20°C ~ 50°C (-4°F ~ 122°F) IB8382-ET/EF3: Temperatura Inicial: -40°C ~ 50°C (-40°F ~ 122°F) Temperatura Operacional: -50°C ~ 50°C (-58°F ~ 122°F)
Garantía	IB8382-F3/EF3: 24 meses IB8382-T/ET: 36 meses
Requerimientos del Sistema	
Sistema Operativo	Microsoft Windows 7/8
Navegador Web	Mozilla Firefox 7~10 (Solo Visualización) Internet Explorer 10/11
Otros Reproductores	VLC: 1.1.11 o superior Quicktime: 7 o superior
Accesorios Incluidos	
CD	Manual de instalación para el usuario, guía de instalación rápida, Shepherd, Software de grabación de 32 canales VAST
Otros	Guía de instalación rápida, certificado de garantía, parasol, soporte para montaje en pared, etiqueta adhesiva de alineamiento/bolso de desecante, conector resistente a intemperies, paquete de tornillos

Dimensiones



Accesorios Compatibles

Kits de Montaje



AM-714
Caja de Junción

All specifications are subject to change without notice. Copyright © VIVOTEK INC. All rights reserved.

Ver. 3