

技术规格

系统 <ul style="list-style-type: none"> CPU: TI DM365 SoC Flash: 128MB RAM: 256MB 操作系统: Linux 2.6 	网络接口 <ul style="list-style-type: none"> 10/100 Mbps以太网网路 · RJ-45 支持Onvif标准 支援网路埠协定: IPv4, IPv6, TCP/IP, HTTP, HTTPS, UPnP, RTSP/RTP/RTCP, IGMP, SMTP, FTP, DHCP, NTP, DNS, DDNS, PPPoE, CoS, QoS, SNMP 及 802.1X
镜头类型 <ul style="list-style-type: none"> IP8151: CS调节环 · 广角镜头 · f = 3.1~8 mm, F1.2, 自动光圈 IP8151P: CS 调节环 · 广角镜头 · f = 3.1~8 mm, F1.2, P-iris 光圈 用于日夜功能的红外截止滤光片 	报警事件管理 <ul style="list-style-type: none"> 可设三个视窗 · 进行智慧型动态影像移动侦测 防破坏侦测 一个数位讯号输入与一个数位讯号输出介面, 可外接感应器报警器 通过HTTP、SMTP或FTP的事件通知 可本地录制MP4文件
视角 <ul style="list-style-type: none"> 35.2~86.7° (水平) 26.5°~64.4° (垂直) 43.9°~110.3° (对角) 	前端存储 <ul style="list-style-type: none"> SD/SDHC 卡插槽 可存储快照或录像剪辑
曝光时间 <ul style="list-style-type: none"> 1/5 秒 ~ 1/40,000 秒 	安全 <ul style="list-style-type: none"> 多重使用者权限设定 (密码保护) IP地址过滤 HTTPS加密传输 基于802.1X网络安全验证机制
传感器 <ul style="list-style-type: none"> 1/3" CMOS 传感器 1280x1024 分辨率 	用户 <ul style="list-style-type: none"> 可同时10个使用者在线访问
最小照度 <ul style="list-style-type: none"> 0.04 Lux / F1.2 (Color) 0.001 Lux / F1.2 (B/W) 	尺寸 <ul style="list-style-type: none"> 154 mm (D) x 72 mm (W) x 62 mm (H)
视频 <ul style="list-style-type: none"> 压缩格式: H.264, MJPEG & MPEG-4 串流: <ul style="list-style-type: none"> 可同时传送多模影音串流 H.264影像串流通过 UDP, TCP, HTTP 或 HTTPS通讯协议层 MPEG-4影像串流通过 UDP, TCP, HTTP 或 HTTPS通讯协议层 H.264/MPEG-4媒体组播分流 MJPEG 影像串流通过HTTP 或HTTPS通讯协议层 支持动态适应性码流调节 支持ePTZ电子云台功能 支持3GPP手机监控功能 帧率: <ul style="list-style-type: none"> H.264: 高达30 fps 1280x1024 MPEG-4: 高达30 fps 1280x1024 MJPEG: 高达30 fps t 1280x1024 外部界面: <ul style="list-style-type: none"> 用于视频输出的BNC连接头 NTSC/PAL视频输出格式转换开关 协助对焦按钮 (IP8151P) 	重量 <ul style="list-style-type: none"> IP8151 Net: 670 g (无镜头) IP8151P Net: 675 g (无镜头)
影像设置 <ul style="list-style-type: none"> 可调节影像尺寸、品质和传输速率 可于画面窗口上显示时间与文字标题 翻转、镜像 可校正影像亮度、对比、饱和度与锐利度 AGC, AWB, AES WDR宽动态功能 (IP8151P) 自动、手动或计划模式开启日/夜功能 背光补偿功能 (BLC) 支持画面隐私遮蔽 	指示灯 <ul style="list-style-type: none"> 系统电源、状态指示 系统活动和网络连接指示
音频 <ul style="list-style-type: none"> 压缩格式: <ul style="list-style-type: none"> GSM-AMR 音讯解码 · 传输速率: 4.75 kbps to 12.2 kbps MPEG-4 AAC 高阶音讯编码 · 传输速率: 16 kbps to 128 kbps G.711 音讯解码 · 传输速率: 64 kbps u-Law和A-Law两种编码可供选择 界面: <ul style="list-style-type: none"> 内置麦克风 外接麦克风输入 音源输出 外置/内置麦克风切换开关 支持双向语音 静音功能 	电源 <ul style="list-style-type: none"> 12V DC 24V AC 耗电率: 最大 3.6W 802.3af以太网路供电系统 (PoE)
	认证 <ul style="list-style-type: none"> CE, LVD, FCC, VCCI, C-Tick
	温/湿度 <ul style="list-style-type: none"> 温度: -10 ~ 50 °C (14 ~ 122 °F) 湿度: 90% RH
	系统要求 <ul style="list-style-type: none"> 操作系统: Microsoft Windows7/Vista/XP/2000 浏览器: Mozilla Firefox, Internet Explorer 6.x 或以上 手机: 3GPP player Real Player: 10.5以上 Quick Time: 6.5以上
	安装管理配套 <ul style="list-style-type: none"> RS-485接口 · 可外接云台 Installation Wizard 2 32-CH ST7501 录像软件 支持固件升级
	开发支持 <ul style="list-style-type: none"> 软件开发套件 (SDK) 可供多元应用发展与系统整合
	Warranty <ul style="list-style-type: none"> 36个月

All specifications are subject to change without notice. Copyright © 2011 VIVOTEK INC. All rights reserved.

SUPREME
A NEW DEFINITION OF HD



Fixed Network Camera IP8151/51P

最高夜间能见度 · 全帧率 · 1.3 MP



VIVOTEK IP8151/51P 是网络摄像机在视频质量方面新一代的代表。作为 VIVOTEK 的 SUPREME 系列的一款产品，这款摄像机重点突出了图像清晰功能，通过索尼最新的传感器技术“Exmor™”在日间捕捉非凡的图像细节，在低光照条件下通过最高夜间能见度功能，提供一流的能见度。

IP8151P 附带许多高级功能，用户使用时感觉更加灵活高效。其中一项就是增强 WDR 功能，让用户在极度明亮和黑暗的环境下辨别图像细节。此外，先进的 P 光圈镜头通过软件操控的极度精密内置步进电机控制光圈，使光圈开口始终保持在最佳水平，因此这款摄像机具有极高的清晰度、景深和一流的图像质量。IP8151P 还配备了对焦辅助按钮，帮助用户以最佳方式调整摄像机的焦点。当按下摄像机的对焦辅助按钮，屏幕上将显示详细的对焦信息。长按该按钮将对目标区域进行良好的微调缩放，实用性更好，画面也更加清晰。

IP8151 和 IP8151P 还具有其他高端功能，如 SD / SDHC 卡槽、PoE 和多重串流功能，是要求最为严格的监控器材的理想选择。IP8151/51P 可以提供最优质的锐利、流畅的视频，加上其在低光照条件下出色的表现，适用于零售商店、学校和其他各种场合的安全监控。

* Exmor 是索尼 (Sony) 的商标。



VIVOTEK INC.
6F, No.192, Lien-Cheng Rd., Chung-Ho, New Taipei City, 235, Taiwan, R.O.C.
| T: +886-2-82455282 | F: +886-2-82455332 | E: sales@vivotek.com

VIVOTEK USA, INC.
470 Lakeside Drive Suite C, Sunnyvale, CA 94085 USA
| T: 408-773-8686 | F: 408-773-8298 | E: salesusa@vivotek.com

Ver 1.0



最高夜间能见度

这项最为知名的背照式 CMOS 技术，已用于如数码相机和数码摄像机的消费电子产品，并已获证明是弱光环境下拍摄视频的一项巨大成功。而 VIVOTEK IP8151/51P 采用的这款传感器是专为安全市场设计的，超越了在弱光环境下传统摄像机的性能。传统上，百万像素相机需要更多的光线来达到目标识别的图像清晰度。拥有13万像素摄像头，符合当今最新的万像素摄像头标准，VIVOTEK 已经通过综合掌握各项最新的技术，探索到如何获得更为优质的图像质量和可用性。

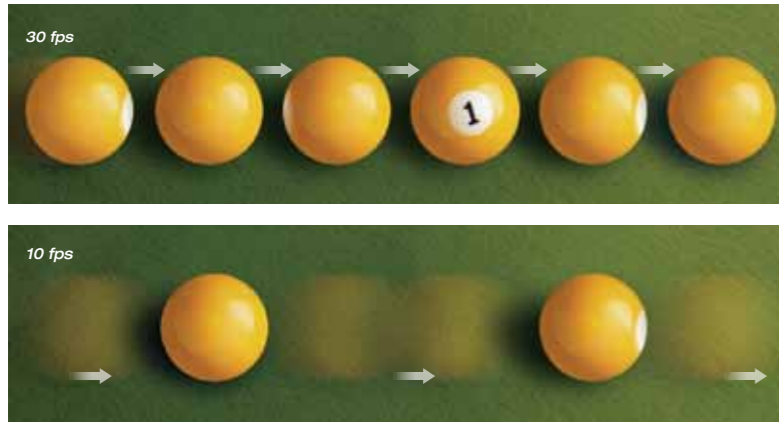
SUPREME
A NEW DEFINITION OF HD



* Exmor 是索尼 (Sony) 的商标。

130万像素全帧率

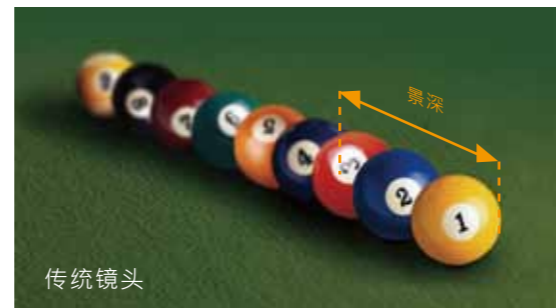
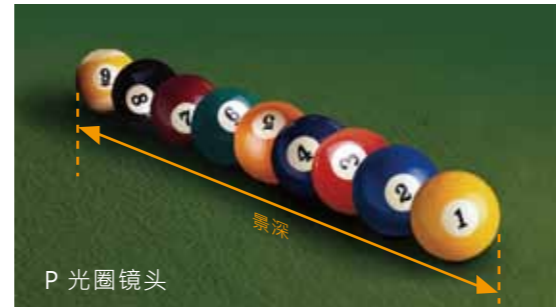
传统的百万像素摄像机的帧速率是有限的，由于硬件的限制，只有10~15帧。但是 IP8151/51P 能够以每秒 30 帧，压缩H.264，传输 130 万像素的高分辨率视频。全帧率查看、记录功能带来了许多潜在的好处。例如，当一个物体或人高速通过摄像机视图时，10 fps的相机可能只拍摄到一帧含目标的画面，如果该帧未包含充足的信息，画面将难以识别。相同的情况下，IP8151/51P 可以拍摄 3 帧目标，包括在拍摄发生时的多个画面细节。



增强清晰度

P 光圈镜头的优势 (仅限 IP8151P) :

- 可配置的光圈
- 适用景深
- 最佳的图像质量



用途

停车场/企业单位出入口,大场景环境监控

IP8151/51P 具有最高的夜间能见度，是室内 / 户外停车场的最佳选择。在无外部照明情况下，仍然可以清晰地拍摄车辆和行人的颜色。IP8151/51P 能在日间和夜间为人和车提供周全的保护。



IP8151/51P

传统摄像机

学校

IP8151/51P 日间和夜间具有高灵敏度这一特点，也可用于校园监控。在校园中的某些黑暗区域，安装红外照明器能够消除安全“黑点”。高灵敏度这一特点进一步扩大了红外的使用区域，令 IP8151/51P 成为校园监控的最佳选择。



带红外光

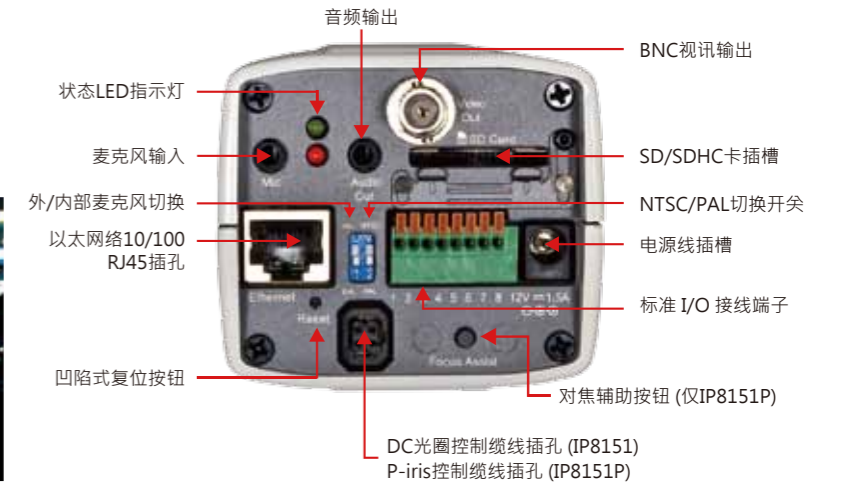
无红外光

交通监控

交通监控的关键在于详细拍摄下快速行驶的车辆。IP8151/51P 能够拍摄快速行驶的车辆，以130万像素分辨率记录拍摄 30 fps。IP8151/51P 具有最高夜间能见度，在低光照的环境下，仍可拍摄行驶的车辆。



物理描述



产品特点

IP8151/51P Fixed Network Camera

最高夜间能见度 · 全帧率 · 1.3 MP

- 130万像素 CMOS 传感器
- 最高夜间能见度
- 高达 30 fps @ 1280x1024 (1.3MP)
- 3.1 ~ 8 mm 变焦, 自动光圈镜头 (IP8151)
- 3.1 ~ 8 mm 变焦, P-iris镜头 (IP8151P)
- 可切换式红外滤光片 · 用于日夜功能
- 内置辅助聚焦的精确对焦调节按钮 (仅IP8151P)
- 支持增强 WDR · 可在极亮或极暗并存的场景下多次曝光提供优质影像 (仅 IP8151P)
- 实时H.264、MPEG-4及MJPEG压缩 (三模压缩方式)
- 并发多码流设计
- 内置 802.3af 兼容 PoE
- 用于本机存储的 SD/SDHC 卡槽
- CS或C型装设调整环 · 以达成弹性化的镜头安装



▲ Auto-iris Lens (IP8151)



▲ P-iris Lens (IP8151P)

ONVIF