



Sistema <ul style="list-style-type: none"> CPU: TI DM365 SoC Flash: 128MB RAM: 256MB OS Incorporado: Linux 2.6 	Networking <ul style="list-style-type: none"> 10/100 Mbps Ethernet, RJ-45 Suporta Onvif Protocolos: IPv4, IPv6, TCP/IP, HTTP, HTTPS, UPnP, RTSP/RTP/RTCP, IGMP, SMTP, FTP, DHCP, NTP, DNS, DDNS, PPPoE, CoS, QoS, SNMP e 802.1X
Lentes <ul style="list-style-type: none"> IP8151: montagem CS, vari-focal, f = 3.1~8 mm, F1.2, auto íris IP8151P: montagem CS, vari-focal, f = 3.1~8 mm, F1.2, P-íris Filtro de IR Removível para função de Dia & Noite 	Gestão de Alarmes e Eventos <ul style="list-style-type: none"> Deteção de movimento (3 áreas simultâneas) Deteção de Sabotagem Um D/I e um D/O para sensor externo e alarme Notificação de eventos usando HTTP, SMTP ou FTP Gravação local em arquivo MP4
Ângulo de Visão <ul style="list-style-type: none"> 35.2°~86.7° (horizontal) 26.5°~64.4° (vertical) 43.9°~110.3° (diagonal) 	Armazenamento Local <ul style="list-style-type: none"> Suporte de cartão SD/SDHC Armazenamento de fotos e cliques de vídeo
Shutter Time <ul style="list-style-type: none"> 1/5 seg. à 1/40,000 seg. 	Segurança <ul style="list-style-type: none"> Acesso de de usuários multi-nível com proteção de senha Filtro de endereço IP Transmissão de dados criptografados através de HTTPS Autenticação 802.1X para protecao de rede
Sensor de Imagem <ul style="list-style-type: none"> 1/3" sensor CMOS em resolução de 1280x1024 	Usuários <ul style="list-style-type: none"> Monitoramento ao vivo para até 10 usuários
Iluminação Mínima <ul style="list-style-type: none"> 0.04 Lux / F1.2 (Color) 0.001 Lux / F1.2 (Preto/Branco) 	Dimensões <ul style="list-style-type: none"> 154 mm (D) x 72 mm (L) x 62 mm (A)
Vídeo <ul style="list-style-type: none"> Compressão: H.264, MJPEG & MPEG-4 Streaming: <ul style="list-style-type: none"> Múltiplos Streams Simultâneos H.264 streaming através de UDP, TCP, HTTP or HTTPS MPEG-4 streaming através de UDP, TCP, HTTP or HTTPS H.264/MPEG-4 multicast streaming MJPEG streaming através de HTTP or HTTPS Suporta Streaming de Atividade Adaptativa para controle de velocidade de quadros dinâmico Suporta ePTZ para eficiência de dados Suporta 3GPP vigilância móvel Velocidade de Quadros: <ul style="list-style-type: none"> H.264: <ul style="list-style-type: none"> Até 30 fps a 1280x1024 MPEG-4: <ul style="list-style-type: none"> Até 30 fps a 1280x1024 MJPEG: <ul style="list-style-type: none"> Até 30 fps a 1280x1024 Interface: <ul style="list-style-type: none"> Conector BNC para saída de vídeo Switch para saída de vídeo em NTSC/PAL Botão de Assistência de Foco (IP8151P only) 	Indicador LED <ul style="list-style-type: none"> Indicador para fonte de alimentação e status Indicador para atividade do sistema e conexão à rede
Configurações de Imagem <ul style="list-style-type: none"> Tamanho de imagem, qualidade e bit rate ajustável Overlay com registro de tempo e texto Inversão & Espelhamento Brilho, contraste, saturação, nitidez, balanço de brancos e controle de exposição AGC, AWB, AES WDR Enhanced Automático, Manual ou modo dia/noite programado BLC (Compensação de luz de fundo) Suporta máscaras de privacidade 	Alimentação <ul style="list-style-type: none"> 12V DC 24V AC Consumo de energia: Max. 3.6 W 802.3af Power-over-Ethernet (Classe 2)
Áudio <ul style="list-style-type: none"> Compressão: <ul style="list-style-type: none"> Codificação de áudio GSM-AMR, bit rate: 4.75 kbps até 12.2 kbps Codificação de áudio MPEG-4 AAC, bit rate: 16 kbps até 128 kbps Codificação de áudio G.711, bit rate: 64 kbps, modos de μ-Law ou A-Law selecionável Interface: <ul style="list-style-type: none"> Microfone incorporado Entrada de microfone externo Saída de áudio Switch para microfone interno/externo Suporta áudio bidirecional Suporta silenciar áudio 	Certificações <ul style="list-style-type: none"> CE, LVD, FCC, VCCI, C-Tick, UL
Instalação, Gestão e Manutenção <ul style="list-style-type: none"> Interface RS-485 para scanners e pan/tilts Installation Wizard 2 32-CH ST7501 software de gravação Suporta atualização de firmware 	Ambiente Operacional <ul style="list-style-type: none"> Temperatura: -10 ~ 50 °C (14 ~ 122 °F) Humidade: 90% RH
Aplicações <ul style="list-style-type: none"> SDK disponível para desenvolvimento de aplicação e integração de sistema 	Requerimentos do Sistema de Visualização <ul style="list-style-type: none"> OS: Microsoft Windows 7/Vista/XP/2000 Browser: Mozilla Firefox, Internet Explorer 6.x ou melhor Celular: 3GPP player Real Player: 10.5 ou melhor Quick Time: 6.5 ou melhor
Garantia <ul style="list-style-type: none"> 36 meses 	

All specifications are subject to change without notice. Copyright © 2012 VIVOTEK INC. All rights reserved.

Câmera de Rede Fixa IP8151/51P

Visibilidade Noturna Suprema · Velocidade de Quadros Total · WDR Enhanced



VIVOTEK IP8151/51P representa a nova geração em qualidade de vídeo nas câmaras de rede. Como parte da Série SUPREME da VIVOTEK, as câmaras apresentam o máximo em claridade de imagem através da utilização da tecnologia mais avançada do sensor da SONY, denominada "Exmor™", que permite a câmara capturarem detalhes excepcionais durante a luz do dia, e também oferecer melhor visibilidade sob condições de luz baixa através da do recurso de Visibilidade Noturna Suprema. Funções de valor adicionais que dão aos usuários mais flexibilidade e eficiência de uso incluem WDR Enhanced, que permite aos usuários de identificarem os detalhes de imagem em ambientes extremamente claros ou escuros.

O modelo IP8151P apresenta um número de recursos vantajosos adicionais, dando aos usuários maior flexibilidade e eficiência de utilização. A lente avançada P-Íris controla a íris utilizando o motor progressivo incorporado com precisão exacta via software para manter a abertura da íris no nível ideal a todo momento, resultando em superior nitidez, profundidade de campo, e qualidade de imagem. O IP8151P também está equipado com um botão para Assistência de Foco, auxiliando o usuário a ajustar o foco ideal da câmara. Ao pressionar o botão de Assistência de Foco na unidade da camera, um indicador será mostrada na tela com informação detalhada do foco. Mantendo o botão pressionado permitirá fazer o zoom da área capturada para ajustes finos, resultando em melhor utilização e também na claridade de imagem.

Ambos o IP8151 e IP8151P apresentam também um grande número de outros recursos sofisticados como armazenamento local com cartão SD/SDHC, PoE, e streams múltiplos, tornando-os a escolha ideal para as aplicações de monitoramento mais exigentes. Oferecendo a melhor nitidez de vídeo e performance excepcional em condições de luz baixa, o IP8151/51P poderá ser usado em diferentes locais como lojas de varejo, campus escolares, e outros.

* Exmor é uma marca comercial da Sony.

Visibilidade Noturna Suprema

Exmor™ da SONY, a mais avançada tecnologia CMOS, tem sido utilizado em tecnologias de consumo como câmeras digitais e câmaras de vídeo digitais e tem provado a ser um grande sucesso na captura de vídeo em condições de luz baixa. Assim, VIVOTEK IP8151/51P, que apresenta este sensor especificamente designado para o mercado de produtos de segurança, pode superar a performance das câmaras tradicionais em ambientes de luz baixa. Tradicionalmente, câmaras com megapixel requerem mais luz para obter a claridade da imagem para a identificação do objecto. Com 1.3 megapixel sendo o padrão de câmara megapixel atualmente, VIVOTEK tem explorado como obter melhor qualidade de imagem e utilização através da integração das tecnologias mais avançadas.

SUPREME
A NEW DEFINITION OF HD



Visibilidade Noturna Suprema

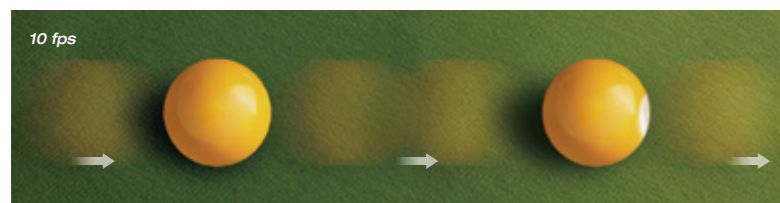
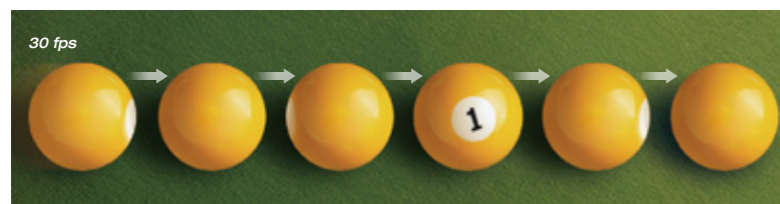


Dia & Noite Convencional

* Exmor é uma marca comercial da Sony.

Velocidade de Quadro Total a 1.3 Megapixel

A velocidade de quadro tradicional das câmeras mega-ixel está limitada somente a 10~15 fps devido às limitações de hardware. Contudo, o IP8151/51P pode transmitir resolução de vídeo à 1.3 Megapixel a 30 fps com compressão H.264. A habilidade de ver e gravar a uma velocidade de quadro total traz vários benefícios potenciais. Por exemplo, se um objeto ou pessoa passar pela visualização da câmara à alta velocidade, uma câmara de 10 fps poderá somente capturar 1 quadro incluindo o alvo, tornando a identificação difícil se esse quadro não conter as informações adequadas. Mas, sob as mesmas circunstâncias, um IP8151/51P poderá capturar 3 quadros do alvo, incluindo detalhes em múltiplas instâncias quando o evento ocorrer.



Melhor Claridade

Os benefícios da Lente P-íris (somente IP8151P):

- Íris configurável
- Profundidade de campo aplicável
- Qualidade de imagem ideal



Lente P-Íris



Lente Convencional

WDR Enhanced

Ao filmar em condições de luz de alto contraste onde a luz de fundo ou ofuscamento estejam presentes - como ocorrem frequentemente ao redor das entradas de edifício, em ATMs, ou perto das janelas - ambas as áreas escuras e claras perdem detalhe. A tecnologia WDR Enhanced compensa pela iluminação irregular, restaurando o detalhe pelo campo de visão, de modo a dar ao usuário uma visibilidade inigualável para identificar imagens.



Com WDR Enhanced



Sem WDR Enhanced

Aplicações

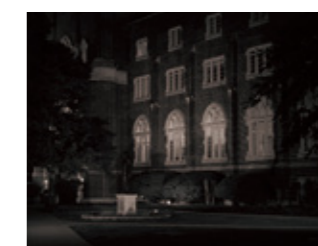
Vigilância de Trânsito

No monitoramento de trânsito, o mais importante é ver os detalhes dos carros velozes. IP8151/51P é capaz de capturar veículos velozes devido à habilidade de gravar a resolução de 1.3-megapixel a 30 fps. Com visibilidade noturna suprema, o IP8151/51P pode ainda capturar veículos sob circunstâncias de luz baixa.

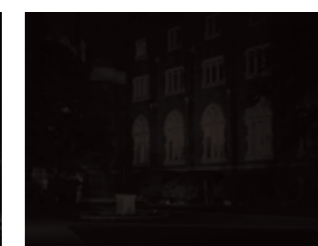


Campus

Com alta sensibilidade & função dia/noite, IP8151/51P é capaz também de monitorar o campus. Quando há áreas totalmente sem luz, iluminadores IR podem ser instalados para evitar pontos sem vídeo na segurança. A alta sensibilidade aumenta também o alcance de IR, tornando o IP8151/51P a escolha perfeita para monitoramento de campus.



Com luz IR



Sem luz IR

Características do Produto

IP8151/51P Câmera de Rede Fixa

Visibilidade Noturna Suprema · Velocidade de Quadros Total · WDR Enhanced

- Sensor CMOS de 1.3 Megapixéis
- Visibilidade Noturna Suprema
- Até 30 fps@ 1280x1024 (1.3MP)
- 3.1 ~ 8 mm Vari-focal, Lente Auto-íris (IP8151)
- 3.1 ~ 8 mm Vari-focal, Lente P-íris (IP8151P)
- Filtro de IR removível para função de Dia & Noite
- Botão de Assistência de Foco Incorporado para Ajuste de Foco Preciso (somente IP8151P)
- Suporta WDR Enhanced para Melhor Visibilidade em Ambientes Extremamente Claros ou Escuros
- Compressão H.264, MPEG-4 e MJPEG em tempo real (Codec Triplo)
- Streams Múltiplos Simultâneos
- 802.3af PoE incorporado
- Suporte de cartão SD/SDHC para Armazenamento Local
- Anel de Ajuste de montagem CS ou C para Instalação Flexível de Lentes



▲ Auto-iris Lens (IP8151)

▲ P-iris Lens (IP8151P)

ONVIF