



IP8160



IP8160-W

Caméra réseau Cube



2 mégapixels · Infrarouge portée 8 mètres ·
Smart Stream II · AEC · WiFi · PoE · Petite taille

La caméra VIVOTEK IP8160/IP8160-W est une élégante caméra réseau cube 2 mégapixels spécialement conçue pour les applications de sécurité dans les commerces de petite taille. Avec une résolution de 1920x1080 à 30 ips, un filtre IR-cut rétractable et des illuminateurs infrarouges de 8 mètres de portée, cette incroyable caméra offre à ses utilisateurs une qualité d'image supérieur 24 heures sur 24.

Couplée à la technologie VIVOTEK Smart Stream II, la caméra IP8160/IP8160-W peut réduire la consommation en bande passante et les besoins en capacité de stockage jusqu'à 50%* tout en maintenant une superbe qualité d'image égale à celle d'une caméra Full HD.

De plus, la caméra dispose d'une audio bidirectionnelle et utilise la fonction Acoustic Echo Cancellation (AEC) afin d'optimiser la qualité audio et offre ainsi une image parfaitement claire et audible. VIVOTEK propose deux options d'installation simple pour cette caméra compacte; la IP8160-W dispose d'une connexion sans fil compatible 802.11b/g/n, et la IP8160 fonctionne avec une alimentation par Ethernet (PoE, Power over Ethernet). Ce qui rend la configuration de ses deux caméras puissantes très simple et rapide.

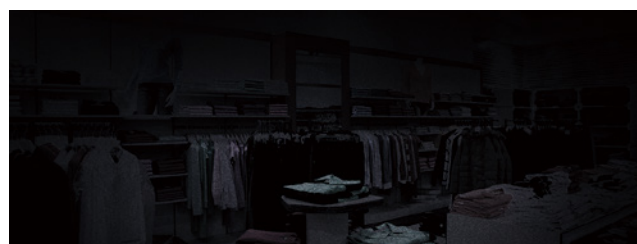
* Selon les scènes filmées

Caractéristiques

- 30 fps @ 1920x1080
- Illuminateurs intégrés portée 8 mètres
- Technologie Smart IR pour éviter toute surexposition
- Smart Stream II pour optimiser l'efficacité de la bande passante
- Micro et haut-parleur intégrés pour une audio bidirectionnelle
- Acoustic Echo Cancellation (AEC) pour optimisation de système audio
- PoE intégré norme 802.3af (IP8160)
- WLAN intégré 802.11 b/g/n (IP8160-W)
- Logement pour carte MicroSD/SDHC/SDXC intégré pour stockage embarqué
- Petite taille



Infrarouge allumé



Infrarouge éteint

Caractéristiques techniques

Modèles	IP8160: PoE, Infrarouge portée 8 mètres IP8160-W: WiFi, Infrarouge portée 8 mètres
---------	---

Informations système

CPU	SoC Multimédia (System-on-Chip)
Flash	128 MB
RAM	256 MB

Caractéristiques

Capteur d'image	CMOS progressif 1/2.9"
Résolution maximale	1920x1080 (2 mégapixels)
Type d'objectif	Focale fixe
Focale	f = 2.8 mm
Ouverture	F1.8
Champ de vision	113° (Horizontal) 63° (Vertical) 136° (Diagonale)
Vitesse d'obturation	1/5 sec. à 1/32,000 seconde
Technologie WDR	WDR Optimisé
Jour/Nuit	Filtre infrarouge IR-cut rétractable pour fonction Jour & Nuit
Éclairage minimum	0.07 Lux@ F1.8 (Couleur) < 0.01 Lux @ F1.8 (N/B)
Fonctionnalités Panoramique/Inclinaison/Zoom	ePTZ: Zoom numérique x48 (4x sur plug-in IE,12x intégré)
Illuminateurs IR	Illuminateurs infrarouges intégrés portée 8 mètres avec Smart IR LED infrarouge*2
Stockage embarqué	Type de logement: logement pour carte MicroSD/SDHC/SDXC Enregistrement continu

Vidéo

Compression	H.264 & MJPEG
Images par seconde	30 ips @ 1920x1080 15 ips @ 1920x1080 (Acoustic Echo Cancellation On)
Flux vidéos	3 flux simultanés
Rapport S/B	70dB
Gamme dynamique	70dB
Flux vidéo	Résolution, qualité et débit réglables Smart Stream II
Paramètres image	Horodatage, incrustation de texte, retournement & miroir; Luminosité/contraste/saturation/netteté configurables, balance des blancs, exposition, gain, compensation de rétro-éclairage, masquage de confidentialité; Paramètres de profil planifiés, defog, 3DNR, rotation vidéo

Audio

Capacité audio	Audio bidirectionnelle (Full duplex)
Compression	G.711, G.726
Interface	Microphone intégré Haut-parleur intégré
Portée	5 mètres

Réseau

Utilisateurs	Vue en direct jusqu'à 10 clients
Protocoles	IP8160: IPv4, IPv6, TCP/IP, HTTP, HTTPS, UPnP, RTSP/RTP/RTCP, IGMP, SMTP, FTP, DHCP, NTP, DNS, DDNS, PPPoE, CoS, QoS, SNMP, 802.1X, SSL/TLS, ARP IP8160-W: IPv4, IPv6, TCP/IP, HTTP, HTTPS, UPnP, RTSP/RTP/RTCP, IGMP, SMTP, FTP, DHCP, NTP, DNS, DDNS, SNMP, ARP
Interface	IP8160: Ethernet 10 Base-T/100 Base-TX (RJ-45) IP8160-W: WLAN IEEE 802.11 b/g/n
ONVIF	Supporté, spécifications disponibles sur www.onvif.org

Vidéo intelligent

Détection de mouvement	Cinq fenêtres de détection de mouvement
------------------------	---

Alarmes et Événements

Déclenchements Alarme	Détection de mouvement, déclenchement manuel, déclenchement sur calendrier, démarrage du système, notification d'enregistrement, détection de tentative de sabotage, détection audio
Événements suite alarme	La notification d'événements utilise HTTP, SMTP, FTP, serveur NAS et carte MicroSD Téléchargement via HTTP, SMTP, FTP, serveur NAS et carte MicroSD

Général

Connecteurs	IP8160: Connecteur câble RJ-45 pour connexion Réseau/PoE 10/100Mbps*1 IP8160-W: Connecteur Micro USB pour entrée alimentation DC 5V*1
Indicateur LED	Alimentation du système et indicateur du statut
Entrée alimentation	IP8160: IEEE 802.3af POE Classe 0 IP8160-W: DC 5V
Consommation	IP8160: Max. 5.5 W IP8160-W: Max. 8 W
Dimensions	Ø 66 x 38.9 mm
Poids	IP8160: 100.6 g (une caméra) 58 g (pied de fixation) IP8160-W: 62 g (une caméra) 58 g (pied de fixation)
Certifications	CE, LVD, FCC Classe B, VCCI, C-Tick
Température de fonctionnement	Température de démarrage: 0°C ~ 40°C (32°F ~ 104°F) Température de fonctionnement: 0°C ~ 40°C (32°F ~ 104°F)

Caractéristiques techniques

Humidité	90%
Garantie	24 mois
Configuration requise	
Système d'exploitation	Microsoft Windows 8/7/Vista/XP/2000
Navigateur Internet	Mozilla Firefox 7~43 (uniquement en streaming) Internet Explorer 7/8/9/10/11
Autres lecteurs	VLC: 1.1.11 ou au-dessus QuickTime: 7 ou au-dessus
Accessoires	
Adaptateur	IP8160-W: adaptateur connecteur USB 5V, 2A USB

Autres Guide d'installation rapide, certificat de garantie, installation avec pack vis, adaptateur connecteur USB (IP8160-W)

Dimensions

