

Kit IP816A-LPC

Solution pour Capture de plaque minéralogique



Deux voies de circulation · Filtre anti-éblouissement phares · 90 km/h (60MPH) · Vue globale de la scène · Distance de reconnaissance 20 mètres · Mise au point à distance

Le kit VIVOTEK IP816A-LPC est une solution complète pour la capture de plaque minéralogique (LPC, License Plate Capture) utilisant les capacités haut de gamme de surveillance du trafic routier de la caméra IP816A-HP. Grâce à ses illuminateurs infrarouges intégrés et son filtre infrarouge 'IR Pass', le kit IP816A-LPC délivre des images claires des plaques minéralogiques pour une parfaite reconnaissance, à la fois sous une lumière éblouissante et dans les heures les plus sombres de la nuit.

Disposant du mode 'Scène' VIVOTEK, qui permet plusieurs temps d'exposition afin d'éviter toute surexposition suivant les conditions de luminosité, l'ensemble IP816A-LPC peut capturer des images très claires de plaques minéralogiques de véhicules roulant jusqu'à 90km/h.

Les fonctions à valeur ajoutée telles que l' EIS (Electronic Image Stabilization, Stabilisation électronique de l'image) et la fonction 'Snapshot Focus' de VIVOTEK garantissent une installation et un réglage très faciles du kit IP816A-LPC, offrant la parfaite solution pour la capture de plaques minéralogiques (LPR). De plus, grâce aux images haute résolution même pour deux voies de circulation, le kit IP816A-LPC est également une solution très économique pour les applications LPR.

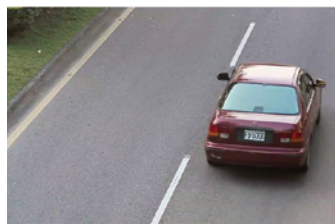
Fonctions clé

- Vue d'ensemble de la scène et capture des plaques minéralogiques avec une seule caméra
- Conception spécifique pour des performances stables et fiables 24 heures sur 24, de jour comme de nuit pour le contrôle du trafic routier
- contrôle de l'éclairage contre la surexposition et l'éblouissement
- Filtre anti-éblouissement phares pour une image nocturne exploitable
- Large couverture pour deux voies de circulation
- Caisson de protection anti-vandalisme norme IK10 et étanche norme IP66
- Fonctions à valeur ajoutée comprenant le 'Snapshot Focus' VIVOTEK, la mise au point à distance (RBF) et la stabilisation électronique de l'image (EIS) pour les applications de surveillance du trafic routier



Vue d'ensemble et capture de plaque minéralogique (LPC) avec une seule caméra

Le kit VIVOTEK 2 mégapixels n'offre pas seulement les pixels par mètres (PPM) nécessaires à la capture de plaques minéralogiques, il permet également une vue parfaite de l'ensemble des véhicules en circulation et de leurs caractéristiques (couleur, modèle, type). Ainsi, grâce au kit VIVOTEK IP816A-LPC Kit, les utilisateurs peuvent bénéficier de bien plus d'informations depuis le même endroit.



Vue d'ensemble

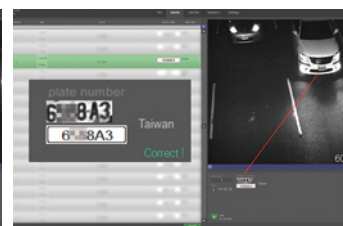
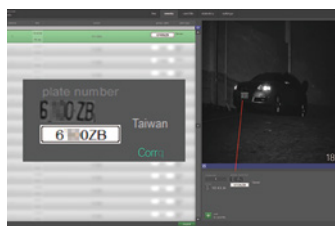


Capture des plaques minéralogiques

Filtre anti-éblouissement phares (Headlight Filter)

Capter des images est un véritable défi pour n'importe quelle application de surveillance vidéo, mais en ce qui concerne la capture de plaques minéralogiques, le défi est encore plus grand en raison de l'éblouissement causé par les phares des véhicules.

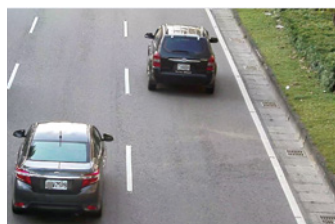
Le kit IP816A-LPC est équipé d'illuminateurs LED infrarouges externes 24W et d'un filtre IR Pass, qui aident à filtrer la lumière réfléchie et à ne capturer que les informations sur les plaques minéralogiques. De plus, les niveaux d'infrarouge sont programmés afin de fournir un éclairage adapté assurant des performances optimales de jour comme de nuit.



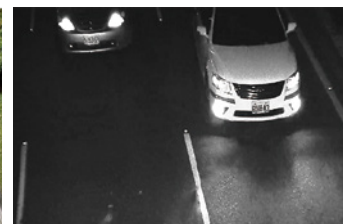
Capture d'images claires grâce aux illuminateurs LEDs infrarouges et au filtre IR Pass

Une caméra pour couvrir deux voies de circulation

La haute qualité d'image du kit IP816A-LPC garantit une parfaite couverture de deux voies de circulation avec la même caméra, qu'il s'agisse de la surveillance de routes ou de la surveillance de parkings. Avec le seul et même kit IP816A-LPC couvrant deux voies de circulation, le coût du contrôle du trafic routier sera considérablement diminué.

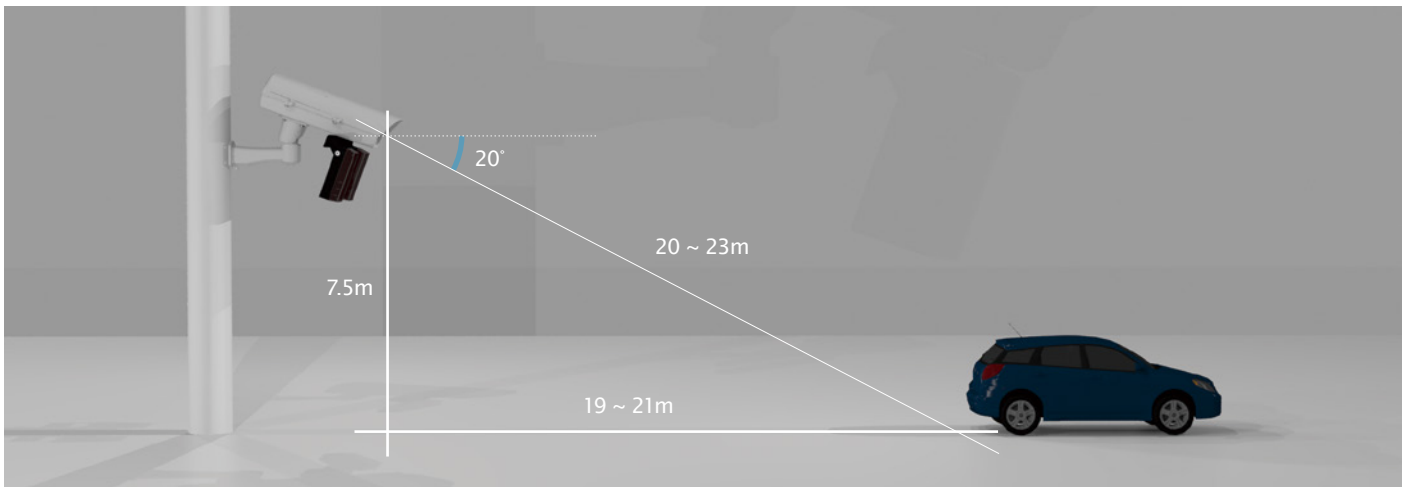


De jour



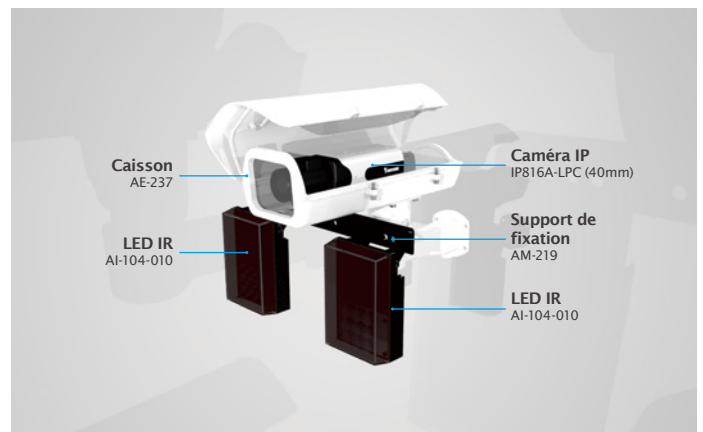
De nuit

Types d'installations possibles

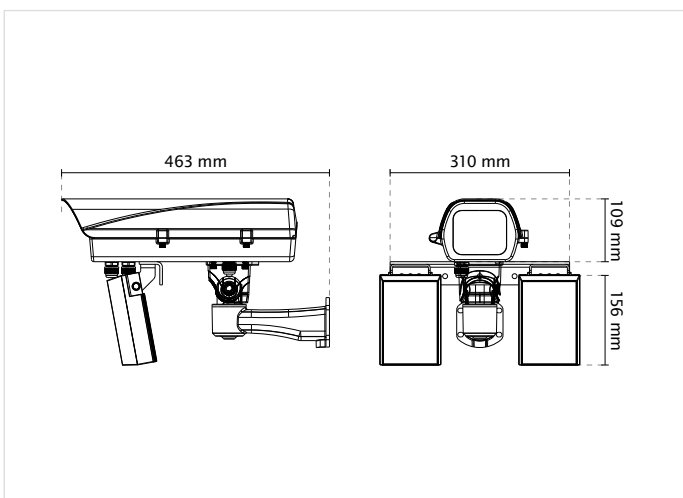


Information à la commande

Kit IP816A-LPC P/N: 199001000G		
Catégorie	Modèle	Description
Caméra IP	IP816A-LPC (40mm)	2MP, 60ips, WDR Pro, Mise au point à distance (Remote Back Focus), 3DNR, Stabilisation électronique de l'image (EIS), Snapshot Focus
LED IR	AI-104-010	-40°C ~ 50°C, 24W IR LED, 10', 100m, IK10, IP66, 12~24VDC or 24VAC in
Caisson	AE-237	Protection extérieure de -20°C à +50°C, Vitre chauffante dégivrante, Fan, entrée 24V CA, IP66, IK10
Support de fixation	AM-219	support de fixation pour les illuminateurs infrarouges



Informations techniques



Spécification Kit IP816A-LPC

Modèle	Kit IP816A-LPC	Interface	Ethernet 10Base-T/100baseTX (RJ45) *il est fortement conseillé d'utiliser les câbles standard catégorie 5 & 6, compatibles avec le standard 3P/TL
Vitesse maximale	90 km/h (60MPH)	ONVIF	Supporté, Spécifications disponibles sur www.onvif.org
Seuil infrarouge	IR allumé: 300 Lux IR éteint: 600 Lux	Vidéo intelligente	
Vitesse d'obturation	De 1/800 à 1/10,000 sec.	Détection de mouvement	Triple fenêtre de détection de mouvement
Vitesse d'obturation maximale	De 1/5 à 1/10,000 sec.	Alarmes et Événements	
Illuminateurs infrarouges	24 W, 10' x 2	Déclenchements Alarme	Détection de mouvement, déclenchement manuel, entrée contact sec, déclenchement sur calendrier, démarrage du système, notification d'enregistrement, détection de tentative de sabotage, détection audio, statut des illuminateurs infrarouges
Portée de la capture	Jusqu'à 20 mètres	Événements suite alarme	La notification des événements utilise la sortie numérique, HTTP, SMTP, FTP et un serveur NAS, carte SD Téléchargements de fichiers via HTTP, SMTP, FTP, serveur NAS et carte SD
Voies de circulation surveillées	Deux voies	Général	
Puissance d'entrée	AC 24V	Système Smart Focus	Mise au point à distance via RBF : Remote Back Focus
Consommation	77.4 W (AC 24V) max.	Connecteurs caméra IP	Connecteur de câble RJ-45 pour connexion réseau/PoE Entrée d'alimentation 24V AC Entrée digitale*3 Sortie digitale*1
Poids	5,222 g	Certifications	Caméra IP: CE, LVD, FCC Classe B, VCCI, C-Tick, UL
Caisson	Caisson anti-vandale IK10 Caisson étanche IP66	Garantie	36 mois
Température de fonctionnement	Température de démarrage: 0°C ~ 50°C (32°F ~ 122°F) Température de fonctionnement: -10°C ~ 50°C (14°F ~ 122°F) Humidité: 90%	Configuration requise	
Vidéo		Système d'exploitation	Microsoft Windows 8/7/Vista/XP/2000
Compression	H.264, MJPEG	Navigateur Internet	Mozilla Firefox 7~10 (uniquement en streaming) Internet Explorer 7/8/9/10/11
Flux vidéos	2 flux simultanés	Autres lecteurs	VLC: 1.1.11 ou plus Quicktime: 7 ou plus
Paramètres image	Horodatage, Incrustation de texte, Retournement et miroir, Luminosité, contraste, saturation, netteté configurables, balance des blancs, exposition, gain, compensation de rétro-éclairage, masquage de confidentialité, paramètres de profils planifiés; Réduction du bruit 3D, stabilisation de l'image électronique EIS, rotation vidéo, Snapshot focus, mode scène		
Réseau			
Utilisateurs	Visionnage en direct, jusqu'à 10 clients		
Protocoles	IPv4, IPv6, TCP/IP, HTTP, HTTPS, UPnP, RTSP/RTP/RTCP, IGMP, SMTP, FTP, DHCP, NTP, DNS, DDNS, PPPoE, CoS, QoS, SNMP, 802.1X, UDP, ICMP, ARP, SSL, TLS		

Caméra réseau - spécifications techniques

Modèle	IP816A-LPC (40mm)	Champ de vision	10.2° ~ 30° (Horizontal) 8° ~ 22° (Vertical) 12° ~ 38° (Diagonale)
CPU	SoC Multimédia (System-on-Chip)	Technologie WDR	WDR Pro (par défaut:éteint)
Flash	256 MB	Jour/Nuit	Filtre IR-Cut rétractable pour fonction Jour & Nuit
RAM	384 MB	Fonctionnalités Panoramique/ Inclinaison/Zoom	ePTZ: Zoom numérique x48 (4x sur plug-in IE, 12x intégré)
Caractéristiques caméra		Stockage embarqué	Logement pour carte SD/SDHC/SDXC
Capteur d'image	CMOS progressive 1/1.9"	Vidéo	
Résolution maximale	1920x1080 (2 mégapixel)	Images par seconde	30 ips @ 1920x1080 60 ips @ 1920x1080 (uniquement en mode un flux) Dans les deux modes de compression
Type d'objectif	Vari-focal	Rapport S/B	50.8 dB
Focale	f = 12 ~ 40 mm	Gamme dynamique	100 dB
Ouverture	F2.36 ~ F2.44		
Auto-iris	P-iris		

LED infrarouges - Spécifications techniques

Modèle	AI-104-010	Température de fonctionnement	-40°C ~ 50°C (-40°F ~ 122°F)
Distance maximale	100 mètres	Couleur	noir
Angle du faisceau	10°	longueur d'onde	850nm
Puissance d'entrée	24V AC 12~24V DC	Dimensions	157 (L) x 105 (l) x 81 (h) mm
Consommation	24 W	Accessoires inclus	montage en U
Poids	0.85 kg	Certifications	CE, FCC, VCCI, C-TICK
Caisson	Caisson anti-vandale IK10 Caisson étanche IP66	Contrôle intégré	Cellule photoélectrique intégrée pour démarrage/ arrêt automatique des illuminateurs infrarouges

All specifications are subject to change without notice. Copyright © VIVOTEK INC. All rights reserved.

Ver. 3



VIVOTEK INC.
6F, No.192, Lien-Cheng Rd., Chung-Ho,
New Taipei City, 235, Taiwan, R.O.C.
T: +886-2-82455282 F: +886-2-82455332
E: sales@vivotek.com

VIVOTEK USA
2050 Ringwood Avenue,
San Jose, CA 95131
T: 408-773-8686 F: 408-773-8298
E: salesusa@vivotek.com

VIVOTEK Europe
Randstad 22-133, 1316BW Almere,
The Netherlands
T: +31(0)36-5298-434
E: sales@vivotek.com

VIVOTEK India
602, Best sky Tower, Plot No. F-5,
Netaji Subhash Place, Pitam Pura, Delhi-110 034
T: +91-11-45137465
E: salesindia@vivotek.com