

Technische Daten

Objektiv

- Boardmount Objektiv, variable Brennweite, f = 3 – 9 mm, F1.2 (Weit), F2.1 (Tele), Autom. Blende
- automatischer IR-Sperrfilter für die Tag/Nacht Funktion

Blickwinkel

- 37.5°~103.7° (Horizontal)
- 21.6°~71.2° (Vertikal)
- 42.6°~111.2° (Diagonal)

Verschlusszeit

- 1/5 Sek. bis 1/32,000 Sek.

Bildsensor

- 1/2.7" CMOS Sensor mit 1920x1080 Auflösung

Mindestbeleuchtung

- 0.08 Lux / F1.2 (Farbe)
- 0.001 Lux / F1.2 (S/W)

IR Strahler

- Integrierte IR-Scheinwerfer, Reichweite bis zu 20 Meter
- 12 IR-LED

Video

- Kompression: H.264, MJPEG & MPEG-4
- Streaming:
 - Zeitgleiche, mehrfache Videostreams
 - H.264 Streaming über UDP, TCP, HTTP oder HTTPS
 - MPEG-4 Streaming über UDP, TCP, HTTP oder HTTPS
 - H.264/MPEG-4 Multicast Streaming
 - MJPEG Streaming über HTTP oder HTTPS
- Unterstützt Activity Adaptive Streaming zur dynamischen Bildratensteuerung
- Unterstützt Beschneidung des Bildaufnahmebereichs (Cropping) zur Verringerung der Bandbreite
- Unterstützt ePTZ für Dateneffizienz
- Unterstützt 3GPP für mobile Geräte
- Bildraten:
 - H.264:
 - Bis zu 30 Bilder/Sek. bei 1280x720
 - Bis zu 30 Bilder/Sek. bei 1920x1080
 - MPEG-4:
 - Bis zu 30 Bilder/Sek. bei 1280x720
 - Bis zu 27 Bilder/Sek. bei 1920x1080
 - MJPEG:
 - Bis zu 30 Bilder/Sek. bei 1280x720
 - Bis zu 30 Bilder/Sek. bei 1920x1080

Bildeinstellungen

- Einstellbare Bildgröße, -qualität und -datenrate
- Zeitstempel und eigener Text im Bild
- Drehen und Spiegeln
- einstellbare Helligkeit, Kontrast, Sättigung, Schärfe, Weißabgleich und Belichtungszeit
- AGC, AWB, AES
- WDR Verstärkung
- Fokusassistent (Netzwerk)
- Automatischer, manueller oder Zeitplan gesteuerter Tag/Nacht Modus
- BLC (Gegenlichtkompensation)
- unterstützt Privatzone Maskierung

Audio

- Kompressionen:
 - GSM-AMR Sprach-Encoding, Bitrate: 4.75 kbps bis 12.2 kbps
 - MPEG-4 AAC Audio-Encoding, Bitrate: 16 kbps bis 128 kbps
 - G.711 Audio-Encoding, Bitrate: 64 kbps, µ-Law oder A-Law Modus auswählbar
- Anschlüsse:
 - externer Mikrofon Eingang
 - Audio Ausgang
- Unterstützt Zwei-Wege-Audio Übertragung
- Unterstützt Audio Stummschaltung

Netzwerk

- 10/100 Mbps Ethernet, RJ-45
- Onvif Unterstützung
- Protokolle: IPv4, IPv6, TCP/IP, HTTP, HTTPS, UPnP, RTSP/RTP/RTCP, IGMP, SMTP, FTP, DHCP, NTP, DNS, DDNS, PPPoE, CoS, QoS, SNMP und 802.1X

Alarm- und Ereignismanagement

- Bis zu 3 verschiedene Zonen zur Bewegungserkennung
- Manipulationserkennung
- Jeweils ein digitaler Ein- und Ausgang für externe Sensoren und Alarmgeber
- Ereignisbenachrichtigung über HTTP, SMTP oder FTP
- Lokale Aufnahmespeicherung im MP4 Format

Lokaler Speicher

- MicroSD/SDHC-Karteneinschub für die Speicherung von Bilddateien und Videoclips

Sicherheit

- mehrstufiges Benutzerrechtemodell mit Passwortschutz
- IP-Adressfilterung
- HTTPS verschlüsselte Datenübertragung
- 802.1X Port-basierte Authentifizierung für Netzwerksicherheit

Benutzer

- Livebildansicht für bis zu 10 Benutzer gleichzeitig

Abmaße

- Kamera: Ø 70 mm x 186 mm
- Kabellänge: 520 mm
- Kabeldurchmesser: Ø 7,2 mm; Max. Breite: Ø 14 mm

Gewicht

- Gramm: 990 g

LED Statuslampen

- Strom und Status LED
- Netzwerkaktivität und -verbindungs LED

Strom & Verbrauch

- 12V DC
- 24V AC
- Leistungsaufnahme: Max. 9.6 W
- 802.3af kompatibel Power-over-Ethernet (Klasse 3)

Gehäuse

- Wasserfestes IP67-zertifiziertes Gehäuse

Zertifizierungen

- CE, LVD, FCC, VCCI, C-Tick

Betriebsumgebungsanforderungen

- Temperatur: -20°C ~ 50°C
- Luftfeuchte: 90% RH

Systemvoraussetzungen zur Wiedergabe

- OS: Microsoft Windows 7/Vista/XP/2000
- Browser: Mozilla Firefox, Internet Explorer 6.x oder höher
- Mobiltelefon: 3GPP player
- Real Player: 10.5 oder höher
- Quick Time: 6.5 oder höher

Installation, Management und Wartung

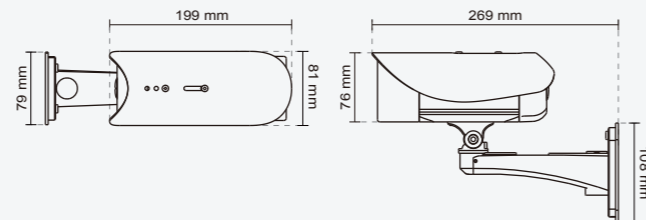
- Halterung mit Kabelverdeckung
- RS-485 Schnittstelle für externe Schwenk/Neigeköpfe
- Installation Wizard 2
- 32-Kanal ST7501 Kameramanagementssoftware
- Unterstützt Firmware Upgrades

Applications

- SDK verfügbar für selbst entwickelte Applikationen und Systemintegration

Garantie

- 36 Monate



Alle Spezifikationen können ohne vorherige Ankündigung geändert werden. Copyright © 2012 VIVOTEK INC. Alle Rechte vorbehalten.

SUPREME
A NEW DEFINITION OF HD



Netzwerk Bullet Kamera IP8362

2MP · Full HD · WDR Verstärkung



Die VIVOTEK IP8362 ist die Klassenbeste 1080p Bullet Netzwerkkamera, die für Anwendungen im Außenbereich entwickelt wurde. Mit Full-HD Auflösung im Seitenverhältnis 16:9 und WDR Verstärkung können Sie Bilddetails selbst in extrem hellen sowie dunklen Bereichen erkennen.

Die IP8362 unterstützt die leistungsfähige H.264/MPEG-4/MJPEG Komprimierungstechnologie und bietet eine flüssige Videoqualität mit bis zu 30 Bilder pro Sekunde bei 1080p Full-HD Auflösung. Zusätzlich bietet die IP8362 eine Reihe von innovativen Technologien, darunter Cropping (Beschneidung des Bildaufnahmebereichs) und dynamische Bildratensteuerung, für eine optimale Bandbreite und Speichereffizienz.

Zur Anpassung an sich ständig wechselnde Lichtbedingungen verfügt die IP8362 über einen automatischen IR-Sperrfilter und integrierten IR-Strahlern für den Einsatz bei Tag und Nacht. Das Gehäuse der Schutzklasse IP67 schützt die Kamera gegen Regen und Staub und stellt den Betrieb selbst bei extremen Wetterbedingungen sicher. Für eine sichere Anbringung und zum Schutz vor Manipulationen und Vandalismus verfügt die IP8362 zudem über eine Halterung, die sämtliche Kabel verdeckt.

Mit weiteren modernen Eigenschaften wie z.B. Manipulationserkennung, 802.3af kompatibles PoE, MicroSD/SDHC Kartensteckplatz für lokale Speicherung, sowie Full HD Videoauflösung, ist die IP8362 die beste Wahl für anspruchsvolle Anwendungen im Außenbereich wie z.B. auf Parkplätzen, an Eingängen, Wohnanlagen und vielen mehr.



VIVOTEK INC.
6F, No.192, Lien-Cheng Rd., Chung-Ho, New Taipei City, 235, Taiwan, R.O.C.
| T: +886-2-82455282 | F: +886-2-82455532 | E: sales@vivotek.com

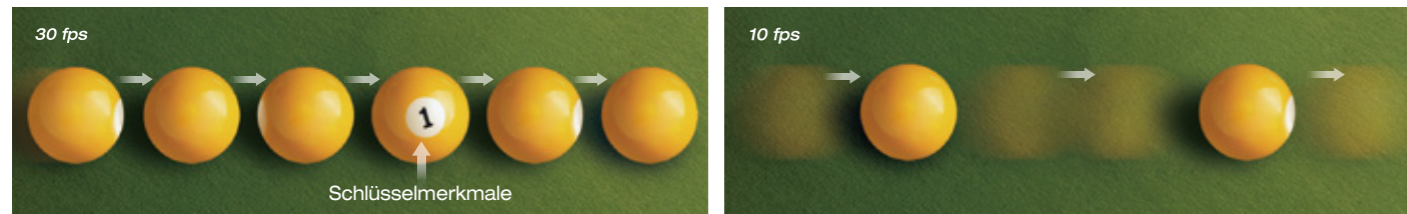
VIVOTEK USA, INC.
2050 Ringwood Avenue, San Jose, CA 95131
| T: 408-773-8686 | F: 408-773-8298 | E: salesusa@vivotek.com

Ver 1.0



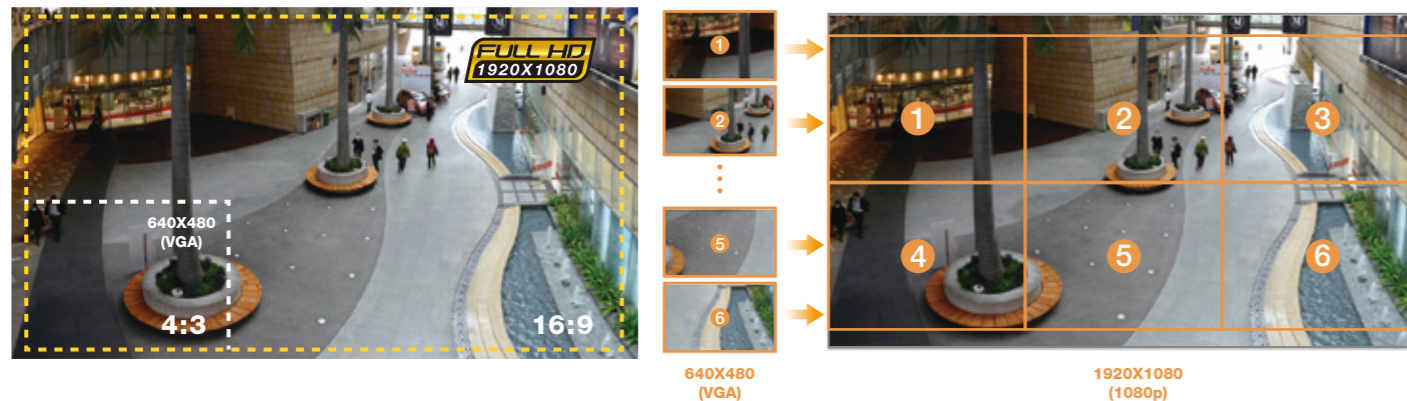
1080p Auflösung bei voller Bildrate

Die VIVOTEK IP8362 kann mit der H.264 Komprimierung ein Zwei-Megapixel Video mit einer Bildrate von 30 Bildern pro Sekunde übertragen, wohingegen normale Megapixel-Kameras aufgrund von Hardwareeinschränkungen nur 10 bis 15 Bilder pro Sekunde erreichen. Die Fähigkeit zur Anzeige und Aufnahme von Filmmaterial mit voller Bildrate ermöglicht eine viel effektivere Überwachung. Wenn z.B. eine Person oder ein interessantes Objekt während eines Ereignisses den Anzeigebereich der Kamera schnell durchschreitet, bedeutet eine Bildrate von 10 fps, dass nur ein Bild des Zielobjektes aufgenommen wird, wohingegen die IP8362 drei Bilder aufnimmt, was eine umfassendere Aufnahme des Ereignisses und eine zuverlässigere Identifizierung des Zielobjektes bedeutet.



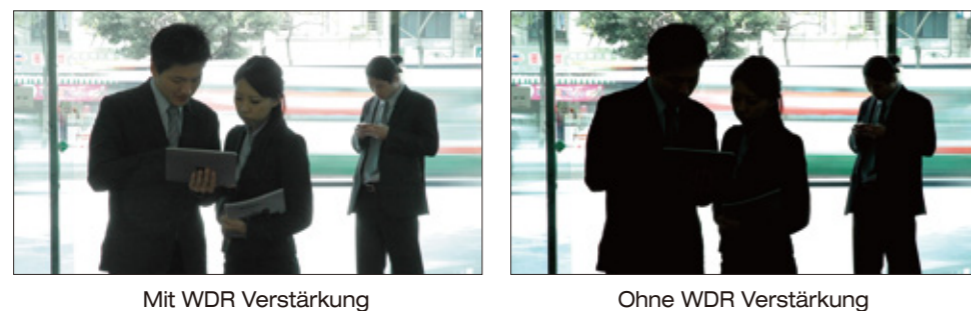
Breiter Sichtbereich, außergewöhnliche Details

Kompatibel mit dem HDTV (16:9) Standard, bietet die IP8362 eine Überwachung für einen Bereich, der bis zu sechs Mal größer als mit einer VGA Kamera ist und somit die Anzahl an benötigten Kameras drastisch reduziert. Die IP8362 eignet sich insbesondere zur Überwachung von weiten Bereichen wie z.B. Gebäudeeingängen, Flughafen Terminals und Parkplätzen. Zusätzlich eignet sie sich hervorragend für Anwendungen, die eine genaue Erkennung für die nachträgliche Analyse wie z.B. die Identifizierung von Personen oder Kennzeichen erfordern.



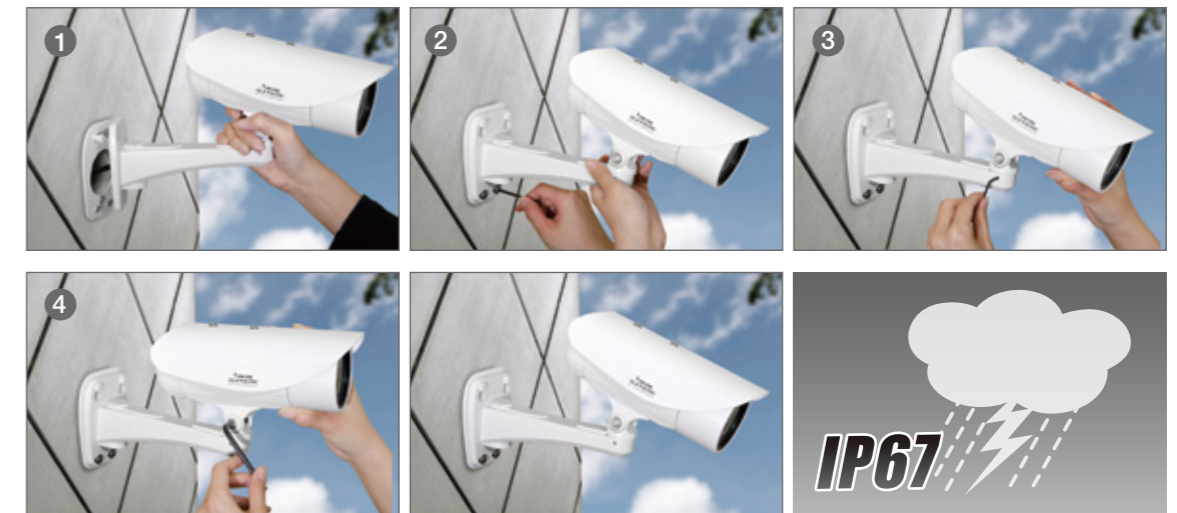
Angepasst an Lichtbedingungen mit hohem Kontrast

Wenn eine Kamera in einer Umgebung mit hohem Kontrast, Hintergrundlicht, Blendlicht oder Reflexionen wie z.B. bei einem Gebäudeeingang, Geldautomaten oder Fenster verwendet wird, kann ein Objekt dunkel und undeutlich erscheinen. WDR Verstärkungstechnologie kompensiert unausgeglichene Belichtung und stellt die Einzelheiten im gesamten Sichtfeld wieder her, so dass dem Anwender eine unvergleichliche Sichtbarkeit zur Identifizierung von Bildern gegeben wird.



Innovative Kabelführung & Robustes Gehäuse nach Schutzklasse IP67

Die IP8362 verfügt über eine individuelle Halterung, in der die Kabel geführt werden können. Diese kompakte Halterung verhindert, dass die Kabel absichtlich oder unabsichtlich beschädigt werden können, was eine ununterbrochene und zuverlässige Überwachung sicherstellt. Die Halterung ermöglicht ebenfalls eine schnelle und einfache Installation in vier Schritten und verleiht der Kamera ein sauberes und professionelles Äußeres. Das wasserdichte Gehäuse der IP8362 nach Schutzklasse IP67 schützt die Kamera gegen extreme Wetterbedingungen, Staub und Feuchtigkeit. Es bietet einen kompletten Schutz gegen Kontamination und widersteht Wassereintrich, was sie für den Einsatz in anspruchsvollen Umgebungen eignet.



Anwendungen



Produkteigenschaften

IP8362 Netzwerk Bullet Kamera

2MP · Full HD · WDR Verstärkung

- 2 Megapixel CMOS-Sensor
- Bis zu 30 Bilder/Sek. @ 1080p Full HD
- variable Brennweite mit 3 ~ 9 mm , Autom. Blende Objektiv
- automatischer IR-Sperrfilter für Tag- & Nachtfunktion
- Integrierte IR-Scheinwerfer, Reichweite bis zu 20 Meter
- Echtzeit H.264, MPEG-4 und MJPEG Kompression (Triple Codec)
- Unterstützt WDR Verstärkung für gute Sicht in extrem hellen oder dunklen Umgebungen
- Wasserfestes IP67-zertifiziertes Gehäuse
- Integriertes 802.3af-kompatibles Power over Ethernet (PoE)-Verfahren
- Eingebauter SD-/SDHC-Karteneinschub zur internen Speicherung
- Wandhalterung mit geschützter, verdeckter Kabelführung

