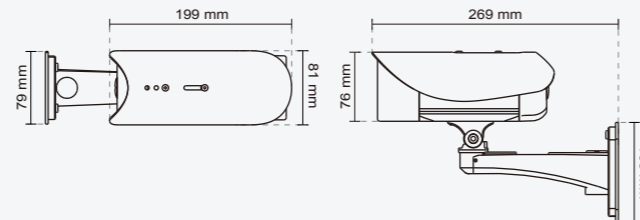


## Spécifications Techniques

|   |   |
|---|---|
| <b>Objectif</b> <ul style="list-style-type: none"> <li>Objectif varifocal, f = 3 ~ 9 mm, F1,2 (wide), F2,1 (télé), iris auto</li> <li>Filtre IR rétractable pour une fonction jour / nuit</li> </ul>  | <b>Stockage local</b> <ul style="list-style-type: none"> <li>Slot pour cartes MicroSD/SDHC</li> <li>Stockage snapshots et clips vidéos</li> </ul>   |
| <b>Angle de vue</b> <ul style="list-style-type: none"> <li>37.5°~103.7° (horizontal)</li> <li>21.6°~71.2° (vertical)</li> <li>42.6°~111.2° (diagonale)</li> </ul>   | <b>Sécurité</b> <ul style="list-style-type: none"> <li>Différents niveaux d'accès utilisateur avec mot de passe</li> <li>Filtrage d'accès IP</li> <li>HTTPS transmission data codée</li> <li>Authentification 802.1X port-basée pour protection du réseau</li> </ul>  |
| <b>Vitesse d'obturation</b> <ul style="list-style-type: none"> <li>1/5 sec. to 1/32,000 sec.</li> </ul>   | <b>Utilisateurs</b> <ul style="list-style-type: none"> <li>Visualisation en direct, jusqu'à 10 utilisateurs</li> </ul>  |
| <b>Capteur d'image</b> <ul style="list-style-type: none"> <li>1/2.7" CMOS sensor en résolution 1920x1080</li> </ul>   | <b>Dimensions</b> <ul style="list-style-type: none"> <li>Camera: Ø 70 mm x 186 mm</li> <li>Longueur Cable: 520 mm</li> <li>Diamètre cable: Ø 7.2 mm; Largeur maximum: Ø 14 mm</li> </ul>  |
| <b>Eclairage minimum</b> <ul style="list-style-type: none"> <li>0.08 Lux / F1.2 (Couleur)</li> <li>0.001 Lux / F1.2 (N/B)</li> </ul>  | <b>Poids</b> <ul style="list-style-type: none"> <li>Net: 990 g</li> </ul>   |
| <b>LEDs IR</b> <ul style="list-style-type: none"> <li>LEDs IR intégrées, portée 20 mètres</li> <li>LEDs IR*12</li> </ul>  | <b>Indicateur LED</b> <ul style="list-style-type: none"> <li>System power et indication statut</li> <li>Activité système et indicateur liaison réseau</li> </ul>  |
| <b>Vidéo</b> <ul style="list-style-type: none"> <li>Compression: H.264, MJPEG &amp; MPEG-4</li> <li>Flux de données: <ul style="list-style-type: none"> <li>Multiple streams simultanés</li> <li>H.264 streaming over UDP, TCP, HTTP or HTTPS</li> <li>MPEG-4 streaming over UDP, TCP, HTTP or HTTPS</li> <li>H.264/MPEG-4 multicast streaming</li> <li>MJPEG streaming over HTTP or HTTPS</li> </ul> </li> <li>Flux de données adaptifs afin d'assurer un contrôle dynamique du nombre d'ips</li> <li>Cropping vidéo for économiser la bande passante</li> <li>PTZ électronique (ePTZ)</li> <li>Surveillance mobile 3GPP</li> <li>Images par seconde: <ul style="list-style-type: none"> <li>H.264: <ul style="list-style-type: none"> <li>Jusqu'à 30 ips at 1280x720</li> <li>Jusqu'à 30 ips at 1920x1080</li> </ul> </li> <li>MPEG-4: <ul style="list-style-type: none"> <li>Jusqu'à 30 ips at 1280x720</li> <li>Jusqu'à 30 ips at 1920x1080</li> </ul> </li> <li>MJPEG: <ul style="list-style-type: none"> <li>Jusqu'à 30 ips at 1280x720</li> <li>Jusqu'à 30 ips at 1920x1080</li> </ul> </li> </ul> </li> </ul> | <b>Alimentation</b> <ul style="list-style-type: none"> <li>12V DC</li> <li>24V AC</li> <li>Consommation: Max. 9.6W</li> <li>Intégré 802.3af Compliant PoE (Classe 3)</li> </ul>   |
| <b>Paramètres image</b> <ul style="list-style-type: none"> <li>Configuration taille image, qualité et débit (bit rate)</li> <li>Incrustation à l'image temps et texte</li> <li>Flip &amp; miroir</li> <li>Configuration luminance, contraste, saturation, netteté, balance des blancs et exposition</li> <li>AGC, AWB, AES</li> <li>WDR (Wide Dynamic Range) Optimisé</li> <li>Assistant Focus (Réseau)</li> <li>Automatique, manuel ou programmé mode jour/nuit</li> <li>BLC (Compensation contre jour)</li> <li>Supporte masques privatifs</li> </ul>   | <b>Boîtier</b> <ul style="list-style-type: none"> <li>IP67</li> </ul>   |
| <b>Audio</b> <ul style="list-style-type: none"> <li>Compression: <ul style="list-style-type: none"> <li>GSM-AMR speech encoding, bit rate: 4.75 kbps to 12.2 kbps</li> <li>MPEG-4 AAC audio encoding, bit rate: 16 kbps to 128 kbps</li> <li>G.711 audio encoding, bit rate: 64 kbps, µ-Law or A-Law mode selectable</li> </ul> </li> <li>Interface: <ul style="list-style-type: none"> <li>Entrée microphone externe</li> <li>Sortie audio</li> <li>Audio bidirectionnelle</li> <li>Audio mute</li> </ul> </li> </ul>  | <b>Certifications</b> <ul style="list-style-type: none"> <li>CE, LVD, FCC, VCCI, C-Tick</li> </ul>  |
| <b>Réseau</b> <ul style="list-style-type: none"> <li>10/100 Mbps Ethernet, RJ-45</li> <li>Onvif</li> <li>Protocoles: IPv4, IPv6, TCP/IP, HTTP, HTTPS, UPnP, RTSP/RTMP/RTCP, IGMP, SMTP, FTP, DHCP, NTP, DNS, DDNS, PPPoE, CoS, QoS, SNMP, and 802.1X</li> </ul>   | <b>Conditions d'utilisation</b> <ul style="list-style-type: none"> <li>Température: -20°C ~ 50°C (-4°F ~ 122°F)</li> <li>Humidité: 90% RH</li> </ul>  |
| <b>Gestion d'alarmes et d'événements</b> <ul style="list-style-type: none"> <li>Détection de mouvement (3 zones)</li> <li>Détection sabotage</li> <li>une D/I et une D/O pour capteur externe et alarme</li> <li>Notification événement via HTTP, SMTP ou FTP</li> <li>Enregistrement en local de fichiers MP4</li> </ul>   | <b>Configuration minimale pour navigation Web</b> <ul style="list-style-type: none"> <li>OS: Microsoft Windows 7/Vista/XP/2000</li> <li>Browser: Mozilla Firefox, Internet Explorer 6.x or above</li> <li>Mobile: 3GPP player</li> <li>Real Player: 10.5 or above</li> <li>Quick Time: 6.5 or above</li> </ul>      |
|   | <b>Installation, Gestion, et Maintenance</b> <ul style="list-style-type: none"> <li>Support de montage avec dissimulation du câble</li> <li>RS-485 interface pour scanners, pan/tilts</li> <li>Installation Wizard 2</li> <li>Logiciel de gestion vidéo 32 -CH ST7501</li> <li>Mise à jour micrologiciel</li> </ul> |
|   | <b>Intégration</b> <ul style="list-style-type: none"> <li>SDK disponible pour développement application et intégration</li> </ul>   |
|   | <b>Garantie</b> <ul style="list-style-type: none"> <li>36 mois</li> </ul>   |



All specifications are subject to change without notice. Copyright © 2012 VIVOTEK INC. All rights reserved.

**SUPREME**  
A NEW DEFINITION OF HD



# Caméra réseau "Bullet" IP8362

2MP · Full HD · WDR Optimisé



VIVOTEK IP8362 est une caméra réseau bullet Full HD 1080p classée parmi les meilleures pour diverses applications extérieures. De résolution Full HD en format 16:9 et avec un WDR optimisé, les utilisateurs peuvent identifier les détails des images en environnements extrêmement clairs et sombres.

La IP8362 prend en charge H.264/MPEG-4/MJPEG et offre une qualité vidéo extra fluide avec jusqu'à 30 fps @ 1080p Full HD. De plus, la IP8362 offre un grand nombre de technologies innovantes, incluant le cropping vidéo et le flux de données adaptifs, offrant à l'utilisateur une meilleure gestion de bande passante et un stockage réduit.

Pour s'adapter aux conditions de lumière changeantes, le IP8362 dispose d'un filtre IR amovible et LEDs IR pour les applications de jour et de nuit. Son caisson de classe IP67 protège la caméra contre la pluie et la poussière et garantit une bonne utilisation dans des conditions climatiques extrêmes. Pour une installation complète et prévention du sabotage / vandalisme, la IP8362 offre un support de montage qui renferme le câblage.

Disposant d'autres fonctions avancées comme la détection de sabotage, PoE 802.3af, slot pour carte MicroSD/SDHC, plus une qualité vidéo en Full HD, la IP8362 est le meilleur choix les surveillances extérieures les plus difficiles comme les parkings, les entrées, les résidences et bien plus.



VIVOTEK INC.  
6F, No.192, Lien-Cheng Rd., Chung-Ho, New Taipei City, 235, Taiwan, R.O.C.  
T: +886-2-82455282 | F: +886-2-8245532 | E: sales@vivotek.com

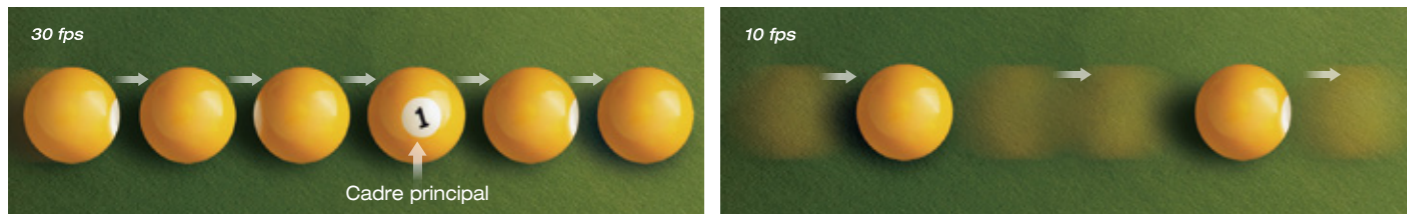
VIVOTEK USA, INC.  
2050 Ringwood Avenue, San Jose, CA 95131  
T: 408-773-8686 | F: 408-773-8298 | E: salesusa@vivotek.com

Ver 1.0



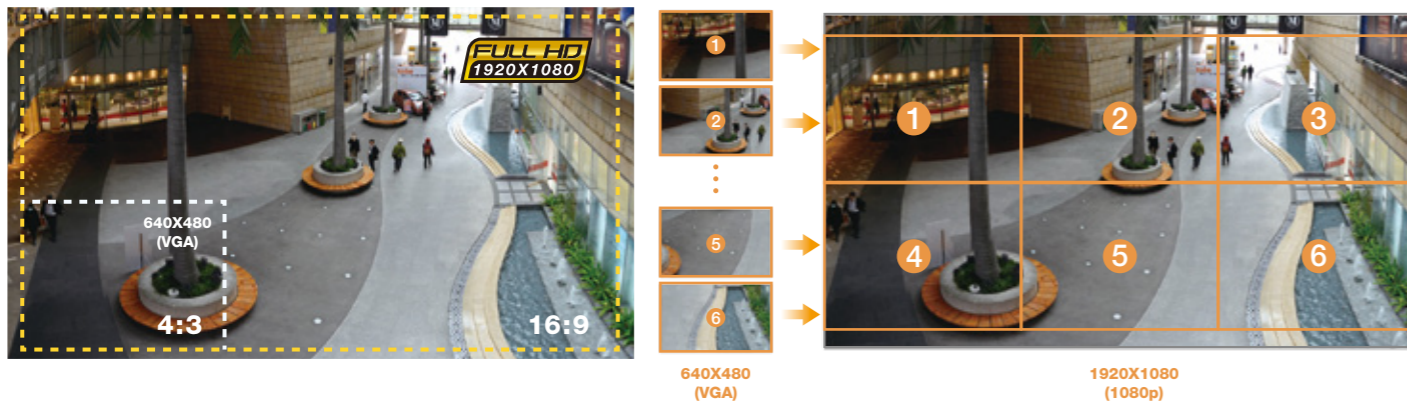
## Résolution 1080p au nombre d'images par seconde max

La IP8362 VIVOTEK est capable de transmettre des vidéos de 2 mégapixels à 30 images par seconde avec une compression H.264, tandis que les caméras mégapixels classiques atteignent en général seulement 10 à 15 images par seconde en raison de limitations matérielles. La possibilité de visualiser des images et de les enregistrer en temps réel permet une surveillance beaucoup plus efficace. Par exemple, si une personne ou un objet passe rapidement à travers le champ de la caméra, un taux de 10 images par seconde peut signifier qu'une seule image de la cible est capturée, tandis que la IP8362 pourra capturer trois images, offrant un enregistrement plus complet de l'événement et permettant une identification plus fiable de la cible.



## Une couverture large, détails exceptionnels

Compatible avec la norme HDTV (16:9), la IP8362 offre une couverture de zone de champ jusqu'à six fois plus grande qu'avec une caméra VGA, réduisant significativement le nombre de caméras requises. La IP8362 convient particulièrement pour la surveillance de larges espaces comme les entrées de bâtiments, les terminaux d'aéroports et les parkings. De plus, la IP8362 est excellente pour les applications qui requièrent une reconnaissance précise pour une analyse de contenus ultérieure, comme l'identification de personnes ou de plaques d'immatriculation.



## Adaptée aux conditions de lumière à haut contraste

Quand une caméra est utilisée en environnement à contraste élevé, en contre jour, en éblouissement ou avec lumière réfléchie comme une entrée de bâtiment, distributeur automatique ou bien encore fenêtre, le sujet peut apparaître sombre et non reconnaissable. La technologie WDR optimisée compense ce déséquilibre de luminosité, en améliorant le rendu sur le champ de vision, pour donner à l'utilisateur une visibilité sans parallèle pour l'identification.



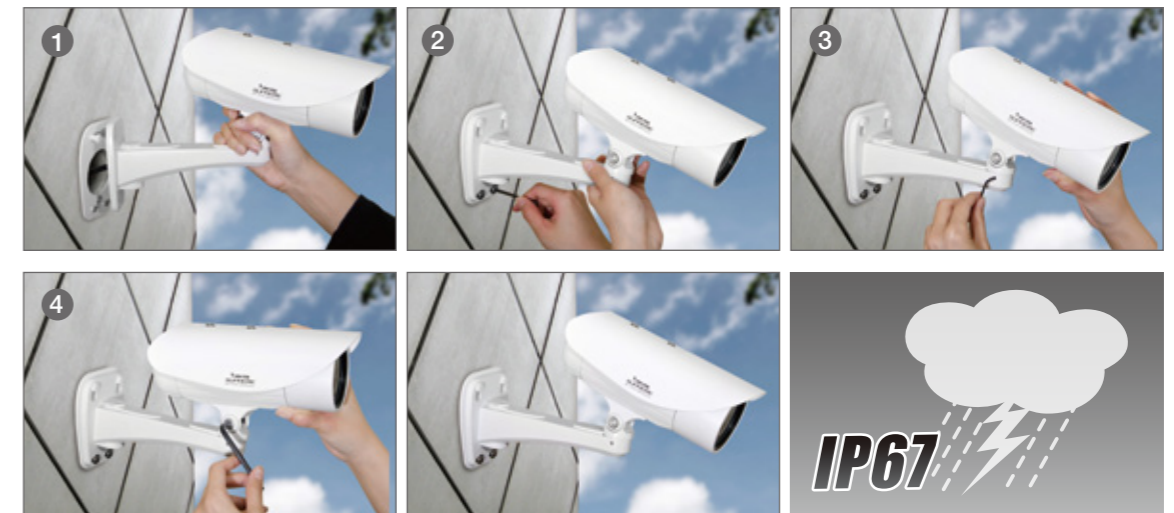
Avec WDR Optimisé



Sans WDR Optimisé

## Gestion de câble innovante & boîtier robuste de classe IP67

Le IP8362 dispose d'un support de montage personnalisable dans lequel le câblage est logé. Ce support compact évite que les câbles endommagent intentionnellement ou accidentellement, assurant une surveillance ininterrompue et fiable. Le support permet aussi une installation rapide et simple en quatre étapes, en donnant à la caméra une apparence propre et professionnelle. Le boîtier étanche du IP8362 de classe IP67 le protège contre les conditions climatiques extrêmes, contre la poussière, et contre l'humidité. Il offre une protection totale contre la contamination et résiste à l'entrée d'eau, permettant l'utilisation dans des environnements difficiles.



## Applications



## Caractéristiques du produit

### IP8362 caméra réseau "Bullet"

2MP · Full HD · WDR Optimisé

- Capteur CMOS 2 mégapixels
- Jusqu'à 30 ips @ 1080p Full HD
- Vari-focal 3 - 9 mm, objectif à iris auto
- Filtre IR amovible pour fonction Jour & Nuit
- LEDs IR intégrées, portée 20 mètres
- H.264 Temps-Réel, Compression MPEG-4 et MJPEG (Triple Codec)
- WDR Optimisé pour une visibilité inégalée dans les environnements extrêmement lumineux ou sombres
- IP67
- PoE intégré compatible 802.3af
- Slot SD/SDHC intégré pour stockage
- Support de montage avec gestion de câble pour une installation protégée

