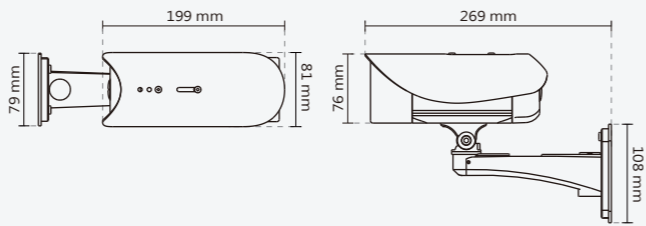


<b>鏡頭</b>	· 基板型鏡頭、變焦、f = 3 ~ 9 mm、F1.2 (廣角)、F2.1 (望遠)、自動光圈 · 日夜兩用功能(TDN), 具紅外濾光片(IR-cut filter)
<b>可視角度</b>	· 37.5°~103.7° (水平視角) · 21.6°~71.2° (垂直視角) · 42.6°~111.2° (對角線視角)
<b>電子快門速度</b>	· 1/5 sec. to 1/32,000 sec.
<b>影像感光元件</b>	· 1/2.7" CMOS感光元件 · 最大解析度為1920x1080像素
<b>最低照度值</b>	· 0.08 Lux / F1.2 (彩色模式) · 0.001 Lux / F1.2 (黑白模式)
<b>紅外燈功能</b>	· 內建12顆紅外線LED燈 · 有效距離達20公尺
<b>影像規格</b>	· 壓縮格式: H.264、MJPEG及MPEG-4 · 串流功能: 支援多工多模串流功能 H.264 串流格式可透過UDP/TCP/HTTP/HTTPS協定傳送 MPEG-4 串流格式可透過UDP/TCP/HTTP/HTTPS MJPEG串流格式可透過HTTP/HTTPS H.264/MPEG-4 提供多工串流功能 · 支援動態調整串流功能 · 支援影像裁剪功能 · 可以節省頻寬 · 支援 ePTZ電子雲台功能 · 支援3GPP手機監控功能 · 每秒影格張數 H.264串流格式: 1280x720時可達每秒30張畫面 1920x1080時可達每秒30張畫面 MPEG-4串流格式: 1280x720時可達每秒30張畫面 1920x1080時可達每秒27張畫面 MJPEG串流格式: 1280x720時可達每秒30張畫面 1920x1080時可達每秒30張畫面
<b>影像設定功能</b>	· 影像尺寸、品質、傳輸速率調整功能 · 畫面顯示時間與自定文字功能 · 畫面翻轉、鏡射調整功能 · 影像亮度、對比、色彩飽和度及銳利度調校功能 · 自動增益控制(AGC)、自動白平衡(AWB)、自動電子快門(AES) · 內建寬動態(WDR)功能 · 輔助對焦(網路) · 提供自動/手動/排程控制日夜切換模式 · 背光補償功能(BLC) · 隱私遮罩功能
<b>音訊規格</b>	· 聲音壓縮格式: GSM-AMR 語音壓縮格式, 支援bit rate: 4.75 kbps to 12.2 kbps MPEG-4 AAC 聲音壓縮格式, 支援bit rate: 16 kbps to 128 kbps G.711 聲音壓縮格式, 支援bit rate: 64 kbps, 及µ-Law或A-Law格式選單 · 連接埠介面: 提供一個外接主動式麥克風與一個外接主動式喇叭連接埠 (3.5mm) · 支援雙向語音(聲音)功能 · 支援靜音功能
<b>網路規格</b>	· 10/100 Mbps 乙太網路連接埠(RJ-45) · 支援Onvif協定 · 支援網路埠協定: IPv4, IPv6, TCP/IP, HTTP, HTTPS, UPnP, RTSP/RTP/RTCP, IGMP, SMTP, FTP, DHCP, NTP, DNS, DDNS, PPPoE, CoS, QoS, SNMP, 及 802.1X
<b>警報與事件管理功能</b>	· 內建位移偵測功能(最高可自訂三個偵測視窗範圍) · 內建防破壞偵測功能 · 提供一個數位輸入(D/I)與一個數位輸出(D/O)連接埠 (支援連接感測器與警報器) · 警報與事件可透過HTTP、SMTP或FTP傳送訊息 · 支援本機錄製MP4影(音)檔案
<b>內建儲存功能</b>	· 內建一個MicroSD/SDHC卡插槽 · 支援儲存影像快照圖片與影片檔案功能
<b>安全防護功能</b>	· 提供多重使用者帳號與密碼管理設定功能 · 提供IP網址過濾功能 · 支援HTTPS 資料加密傳輸協定 · 支援802.1X 網路安全認證機制
<b>最大連線數</b>	· 最多支援10個使用者同時即時監看
<b>體積</b>	· 攝影機: 70mm x 186mm · 纜線長度: 520mm · 纜線直徑: 7.2mm; 最大寬度14mm
<b>重量</b>	· Net: 990 g
<b>LED燈號功能</b>	· 系統電源狀態指示 · 提供系統動態與網路連接狀態指示
<b>電源規格</b>	· 12V DC(直流電源) · 24V AC(交流電源) · 電源功率: 最大值9.6 W · 提供符合IEEE 802.3af標準的PoE乙太網路供電功能(第3級)
<b>防護罩</b>	· 耐室外環境的IP-67等級外殼
<b>認證項目</b>	· CE, LVD, FCC, VCCI, C-Tick
<b>工作溫度/濕度</b>	· 溫度: -20°C ~ 50°C (-4°F ~ 122°F) · 濕度: 90% RH
<b>支援系統/需求</b>	· 支援作業系統平台: Microsoft Windows 7/Vista/XP/2000 · 支援瀏覽器: Mozilla Firefox, Internet Explorer 6.x 以上版本 · 支援手機觀看軟體: 3GPP player · 支援Real Player: 10.5 以上版本 · 支援Quick Time: 6.5 以上版本
<b>安裝/管理/維護</b>	· 隱藏式電纜線支架 · 提供一個RS-485連接埠, 可連接外接式雲台與遙控鏡頭 · 提供搜尋軟體Installation Wizard 2 · 提供32-CH 錄影軟體(ST7501) · 支援韌體升級功能
<b>應用</b>	· 可提供網路攝影機的SDK套件, 支援系統整合與應用程式開發使用 (須專案申請核准)
<b>保固</b>	· 三年



All specifications are subject to change without notice. Copyright © 2011 VIVOTEK INC. All rights reserved.

**SUPREME**  
A NEW DEFINITION OF HD



子彈型網路攝影機

# IP8362

2百萬畫素 · Full HD高畫質 · WDR補強功能



VIVOTEK IP8362是針對各種室外應用所設計，為同級最佳的1080p室外子彈型網路攝影機。IP8362擁有16：9長寬比的Full HD解析度和WRD補強功能(WDR Enhanced)，讓使用者可以辨識極亮和極暗環境中的影像細節。

IP8362支援高效能的H.264/MPEG-4/MJPEG壓縮技術，並提供每秒多達30個影格、1080p Full HD的高畫質清晰影像。另外，IP8362擁有許多創新的技術，包括影片剪裁(Video Cropping)和適應性影音串流的功能，可以將頻寬的消耗降到最低，並降低使用者的儲存成本。

為了適應不斷變化的光源環境，IP8362備有一個卸除式紅外線濾光片，以及內建的紅外線燈投射燈，無論白天或夜晚都可以使用。其IP67等級的外殼，可以保護攝影機機身不受雨水及灰塵的侵襲，並能確保在極端氣候條件下正常運作。為了完成安裝並防止蓄意破壞及惡意毀損，IP8362也在包裝內附有一支可以隱藏所有纜線的支架。

其他高階的功能尚有防破壞偵測、符合802.3af標準的乙太網路供電系統、支援嵌入式儲存的MicroSD/SDHC卡插槽，以及Full HD的影片品質，IP8362是最適合停車場、入口、社區及其他最嚴苛戶外監視應用的首選。



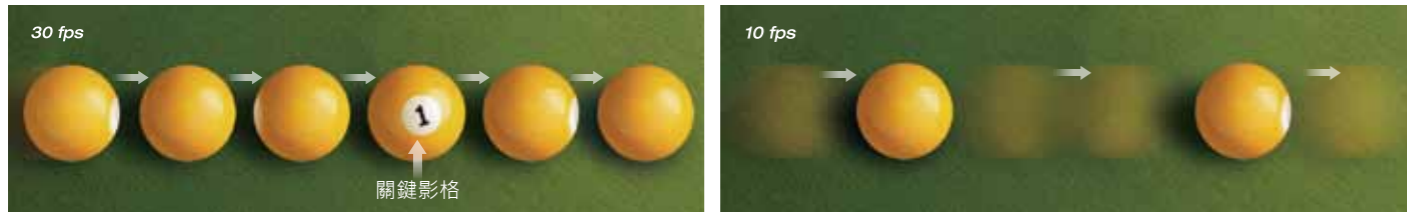
VIVOTEK INC.  
6F, No.192, Lien-Cheng Rd., Chung-Ho, New Taipei City, 235, Taiwan, R.O.C.  
| T: +886-2-82455282 | F: +886-2-82455532 | E: sales@vivotek.com

VIVOTEK USA, INC.  
2050 Ringwood Avenue, San Jose, CA 95131  
| T: 408-773-8686 | F: 408-773-8298 | E: salesusa@vivotek.com



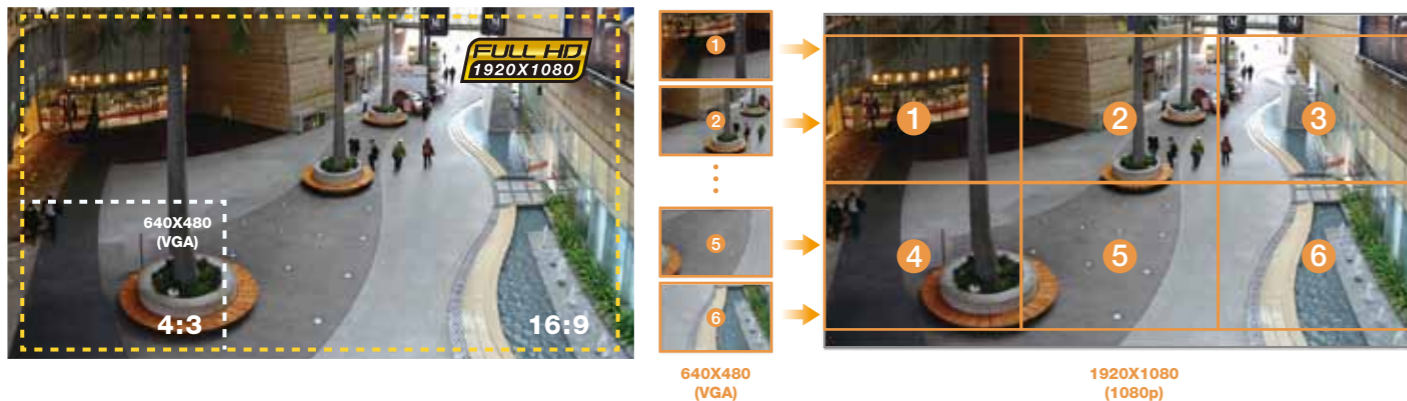
## 全畫面幀率1080p解析度畫面

VIVOTEK IP8362 透過 H.264 壓縮，可以每秒 30 張畫面的速率傳送兩百萬畫素影像，但是以往的百萬畫素級攝影機受限於硬體，通常只能達到每秒 10 到 15 張畫面。以高畫素的高速率傳送 (30fps) 即時監視及錄影回放的能力，可有效提升監控品質。舉例來說，如果事件發生時有人、車或其他物體快速通過攝影機取景範圍時，那麼每秒 10 個畫面的速率也許只能抓到一個目標影像，但是 IP8362 卻能捕捉到三個以上的有效畫面，不但完整紀錄事件，還可進一步提供辨識目標特徵使用。



## 監控視野廣，傳遞詳細訊息

IP8362 相容於 HDTV (16 : 9) 標準，提供單一區域的監視範圍，比 VGA 攝影機高出 6 倍，可大幅減少需要的攝影機數量。IP8362 尤其適合監視建築物入口、機場航廈及停車場。此外，IP8362 特別適合後續內容分析所需的精確識別作業 (例如人物或車牌的辨識)。



## 適應高反差的光源環境

攝影機用於高反差、背光、強光或反光的环境 (例如建築物入口、ATM 或櫥窗) 時，拍攝的對象可能會偏暗或無法識別。WDR 補強功能 (WDR Enhanced) 技術可補償光源分布不均的情況，將視野整體的細節還原，因此能提供無與倫比的能見度，讓使用者得以識別影像。



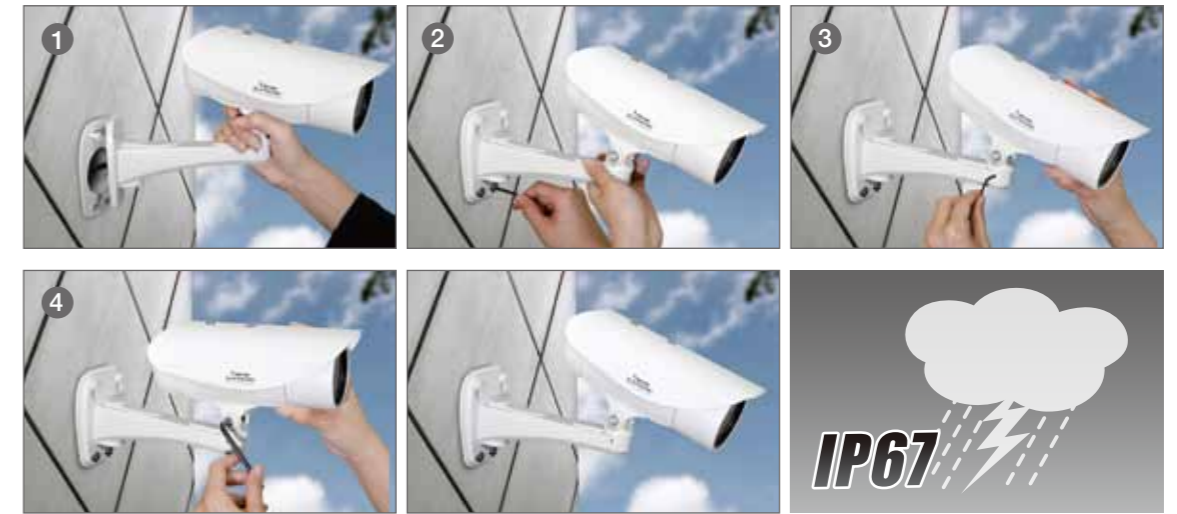
WDR補強功能啟用



WDR補強功能關閉

## 創新的電線管理及堅固耐用的IP67等級外殼

IP8362 備有一支特製的電纜槽支架來佈線。這種輕巧的支架能防止纜線受到人為或意外的破壞，可以確保監控的連續性及可靠性。此外，只需要四個簡單快速的步驟即可完成支架安裝，讓攝影機保有整齊與專業的外觀。IP8362 的 IP67 等級防水防塵外殼，可以防範極端的氣候條件、塵土與溼氣。這種外殼提供對污染的完全防護，而且可以防止攝影機進水，因此能夠在嚴苛的環境下運作。



## 應用範例



## 產品特色

### IP8362 子彈型網路攝影機

2百萬畫素 · Full HD高畫質 · WDR補強功能

- 2百萬畫素感光元件(CMOS)
- 在1080P像素時，可達每秒30張畫面
- 3 ~ 9 mm變焦、自動光圈鏡頭
- 真實日夜兩用，可切換紅外線濾光片(IR-cut)
- 內建紅外燈，有效距離達20公尺
- 提供H.264、MPEG-4及MJPEG串流格式(三模壓縮格式)
- 提供WDR補強功能，在極亮或極暗環境下皆可提供無懈可擊的清楚成像
- 耐室外環境的IP-67等級外殼
- 提供PoE乙太網路供電功能(符合IEEE 802.3af標準)
- 內建 SD/SDHC 記憶卡插槽，支援本機錄影(音)功能
- 具電線管理與保護功能的隱藏式電纜線支架

