



# IP9165-LPC Kit

Solución de Captura de Placas



Dos Carriles • Antirreflejo • 110MPH (180km/hr) • Información General de la Escena • Distancia de Reconocimiento 35M • Enfoque Remoto Posterior • DIS • CVA Tech

El kit IP9165-LPC de VIVOTEK representa una solución total para aplicaciones de LPC (Captura de Placas) aprovechando la calidad de primer nivel de la imagen y la capacidad de monitoreo de tráfico de la cámara tipo caja IP9165-LPC. El iluminador IR CaMate utilizando la tecnología CVA ofrece ángulos de luz ajustable para diferentes distancias. El filtro de luz frontal se implementa para reducir los casos de resplandor debido al contacto de luz frontal directa. El Kit IP9165-LPC proporciona imágenes de placas claras para un reconocimiento confiable, tanto en los días más soleados como en las noches más oscuras.

Con la incorporación del Modo de Escena de VIVOTEK, el cual proporciona diferentes niveles de exposición para evitar

la sobreexposición en algunas condiciones de iluminación, el Kit IP9165-LPC puede capturar imágenes claras de placas de los vehículos en movimiento a velocidades de hasta 110 MPH (180km/hr).

Las características de valor agregado EIS (Estabilizador Electrónico de Imagen) y ajuste de ángulo de luz IR remoto garantizan que el Kit IP9165-LPC puede ser fácilmente instalado y ajustado para proporcionar la solución perfecta de LPR. Además, con las imágenes de alta resolución soportamos un rango amplio de hasta dos carriles, por lo cual el Kit IP9165-LPC es también la solución más económica en aplicaciones de LPR.

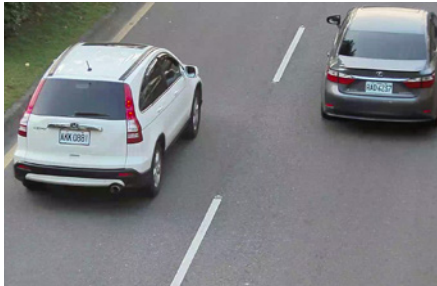
## Características Principales

- Captura con Velocidad del Vehículo hasta 110MPH (180km/hr)
- Una Cámara Cubre Ambas Escenas General y Vista de LPC
- Capacidad Superior Antirreflejo
- Una Cámara Cubre Dos Carriles
- Fácil Instalación y Bajo Mantenimiento
- Certificado por Números Fabricantes de Software LPR Alrededor del Mundo
- Iluminador IR CaMate con tecnología CVA (Tecnología de Ángulo Variable Continuo)
- Cubierta a prueba de vandalismo clasificación IK10 y resistente a la intemperie clasificación IP68

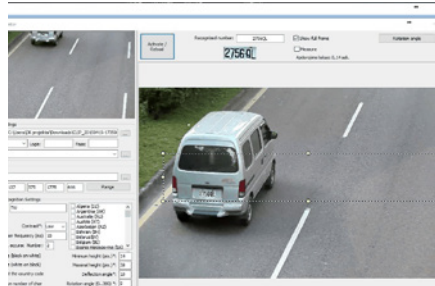
## Funciones

### Una Cámara Cubre Ambas Escenas General Y Vista de LPC

El kit de resolución de 2 Mega-pixel de VIVOTEK proporciona no solo el PPF suficiente para la captura de las placas, sino también para una visión general de los vehículos en movimiento, incluyendo el color del vehículo, marca y el modelo para propósitos de vigilancia general del tráfico. Por lo tanto, con sólo un Kit IP9165-LPC de VIVOTEK, los usuarios pueden obtener más información desde una única ubicación.



Información General de la Escena



Vista de Reconocimiento de Placa

### Capacidad Superior Antirreflejo

La captura de imágenes en la noche es un tema desafiante para cualquier aplicación de vigilancia, pero para aplicaciones de Captura de Placas el desafío es aún mayor debido al ruido y resplandor causado por las luces delanteras de los vehículos. El Kit IP9165-LPC está equipado con Iluminadores IR de 48W/80W externos y un delicado filtro de luz frontal, el cual ayuda a filtrar la luz reflejada y permite capturar sólo la información detallada de las placas. Por otra parte, el umbral de IR también está programado para utilizar el Iluminador IR automáticamente con el fin de asegurar un correcto desempeño Día/Noche & 24/7.

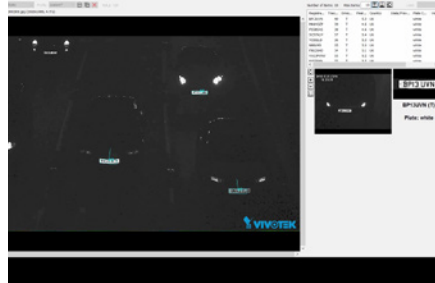
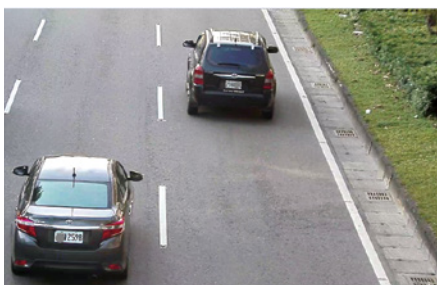


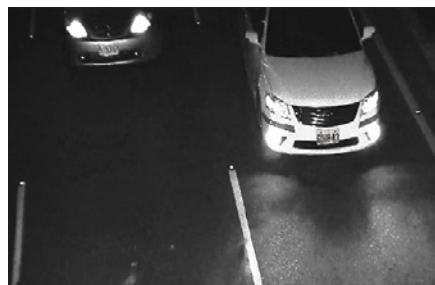
Imagen Clara Capturada con Iluminadores IR y Filtro de Luz Frontal

### Una Cámara Cubre Dos Carriles

La alta calidad de imagen del Kit IP9165-LPC asegura una cobertura amplia de dos carriles con una sola cámara, cuando es usado para el monitoreo de las Autopistas o para el monitoreo de las calles. Con un solo Kit IP9165-LPC cubriendo dos carriles, se reducirá el costo total del monitoreo del tráfico.

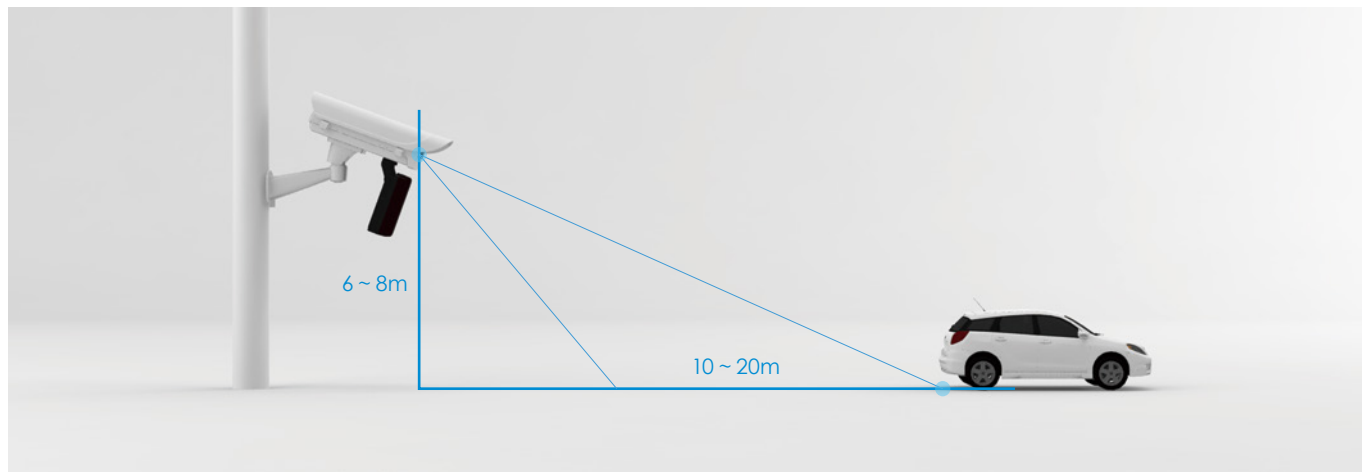


Horario Diurno










Horario Nocturno

## Instalación Sugerida



## Información para Pedidos



Kit	IP9165-LPC Kit (Autopistas)	IP9165-LPC Kit (Calles)	IP9165-LPC-A Kit (Calles)
P/N	199004200G	199004100G	199004500G
<b>Categoría</b>	<b>Modelo - Descripción</b>		
Cámara IP	 <b>IP9165-LPC</b> 2MP, 60fps, WDR Pro 140dB, Enfoque Remoto Posterior, 3DNR, DIS		
Iluminadores IR	 <b>CA8018-2040</b> Iluminador IR de 80W, 850nm, ángulo de luz ajustable de 20° ~ 40° con tecnología CVA	 <b>CM4818-2040</b> Iluminador IR de 48W, 850nm, ángulo de luz ajustable de 20° ~ 40° con tecnología CVA	 <b>AI-109</b> Iluminador IR incorporado de 48W, 850nm, control remoto de ángulo de rayo de luz 10° ~ 30°
Cubierta	 <b>AE-23L</b> Cubierta Exterior con Cristal Térmico Anticongelante, Ventilador, entrada 24VAC/DC, IP68, IK10, parasol	 <b>AE-23A</b> Cubierta exterior con cristal térmico anticongelante, ventilador, entrada 24VAC/28VDC, IP68, IK10, parasol, Iluminadores IR opcionales	
Soporte	 <b>AM-21E</b> Gestión de cable, soporte de montaje en pared		

## Comparación de Característica

Kit	IP9165-LPC Kit (Autopistas)	IP9165-LPC Kit (Calles)	IP9165-LPC-A Kit (Calles)
			
P/N	199004200G	199004100G	199004500G
Máx. Velocidad del Vehículo	110MPH (180 km/hr)	60MPH (90 km/hr)	60MPH (90 km/hr)
Carril	Vía lateral: 2 Carriles Pórtico: 2 Carriles	Vía lateral: 2 Carriles Pórtico: 2 Carriles	Vía lateral: 1 Carril Pórtico: 2 Carriles
IR Horizontal/Vertical	Horizontal: $\pm 15^\circ$ Vertical: 0 ~ 90°	Horizontal: $\pm 15^\circ$ Vertical: 0 ~ 90°	-
Soporte de IR	Externo	Externo	Incorporado

## Especificaciones Técnicas - IP9165-LPC Kit

Modelo	IP9165-LPC Kit (Autopistas): 110MPH (180 km/hr), con CA8018-2040 IR IP9165-LPC Kit (Calles): 60MPH (90 km/hr), con CM4818-2040 IR IP9165-LPC-A Kit (Calles): 60MPH (90 km/hr), con AI-109 IR	Consumo de Potencia	IP9165-LPC Kit (Autopistas): Máx. 110 W, 24V AC/DC Alimentación Sugerida: 24V AC o 24V DC/ 5A IP9165-LPC Kit (Calles)/LPC-A Kit (Calles): Máx. 78 W, 24V AC/DC Alimentación Sugerida: 24V DC o 24V AC/ 3.5A
Máx. Velocidad	IP9165-LPC Kit (Autopistas): 110MPH (180 km/hr) IP9165-LPC Kit (Calles)/LPC-A Kit (Calles): 60MPH (90 km/hr)	Peso	IP9165-LPC Kit (Autopistas)/(Calles): 6,482 g IP9165-LPC-A Kit (Calles): 6,200 g
Umbral de IR	IR enc.: 300 Lux IR apag.: 600 Lux RS485 configurable	Cubierta	IP68, IK10
Tiempo de Obturación	IP9165-LPC Kit (Autopistas): 1/1,600 s. a 1/10,000 s. IP9165-LPC Kit (Calles)/LPC-A Kit (Calles): 1/1,000 sec. a 1/10,000 sec.	Temperatura Operativa	Temperatura de Encendido: 0°C ~ 60°C (32°F ~ 140°F) Temperatura de Trabajo: -20°C ~ 60°C (-4°F ~ 140°F) -40°C ~ 60°C (-40°F ~ 140°F), con calentador de arranque en frío opcional
Máx. Tiempo de Obturación	1/5 s. a 1/32,000 s.	Humedad	90%
Iluminadores IR	IP9165-LPC Kit (Autopistas): CA8018-2040 *1, 80W, 20° ~ 40° control remoto de ángulo de rayo de luz IP9165-LPC Kit (Calles): CM4818-2040 *1, 48W, 20° ~ 40° ángulo de rayo de luz ajustable IP9165-LPC-A Kit (Calles): AI-109 *1, 48W, 10° ~ 30° control remoto de ángulo de rayo de luz, Iluminador IR incorporado	<b>Video</b>	
Rango de Captura	Hasta 35 metros *Distancia Sugerida: 10 ~ 20 m	Compresión	H.265, H.264, MJPEG
Carriles Capturados	IP9165-LPC Kit (Autopistas)/(Calles): Vía lateral: 2 Carriles Pórtico: 2 Carriles IP9165-LPC-A Kit (Calles): Vía lateral: 1 Carril Pórtico: 2 Carriles * Ancho sugerido por carril: 3.5 ~ 4M	Máximos Flujos de Video	4 flujos de video simultáneos
Entrada de Potencia	24V AC/DC	Configuración de Imagen	Tamaño de imagen, calidad y velocidad de bits ajustables; Marca de tiempo, superposición de texto, invertir y espejo, configuración de brillo, contraste, saturación, nitidez, balance de blancos, control de exposición, ganancia, compensación de contraluz, velocidad AE, máscaras de privacidad, configuraciones de perfil programados, HLC, reducción de niebla, 3DNR, DIS, rotación de video, perfil de lente, modo de escena LPC
		<b>Red</b>	
		Usuarios	Visualización en vivo hasta para 10 clientes
		Protocolos	IPv4, IPv6, TCP/IP, HTTP, HTTPS, UPnP, RTSP/ RTP/RTCP, IGMP, CIFS/SMB, SMTP, FTP, DHCP, NTP, DNS, DDNS, PPPoE, CoS, QoS, SNMP, 802.1X, UDP, ICMP, ARP, TLS

## Especificaciones Técnicas - IP9165-LPC Kit

Interfaz	10 Base-T/100 Base-TX/1000 Base-T Ethernet (RJ-45) * Se recomienda utilizar cables con estándar CAT5e y CAT6 los cuales cumplen con el estándar 3P/ETL.
----------	--

ONVIF	Soportado, especificación disponible en <a href="http://www.onvif.org">www.onvif.org</a>
-------	--

### Video Inteligente

Detección de Movimiento de Video	Cinco ventanas de detección de movimiento
----------------------------------	---

### Alarma y Evento

Disparadores de Alarma	Detección de movimiento, disparador manual, entrada digital, disparador periódico, reinicio del sistema, notificación de grabación, detección de sabotaje de cámara, detección de audio, detección de movimiento avanzado, Expectativa de vida útil de tarjeta MicroSD
------------------------	--

Eventos de Alarma	Notificación de eventos usando la salida digital, HTTP, SMTP, FTP, Servidor NAS y Tarjeta MicroSD Permite cargar archivos mediante HTTP, SMTP, FTP, Servidor NAS y Tarjeta MicroSD
-------------------	---

### General

Conectores de Cámara IP	Conector de cable RJ-45 para conexión PoE de Red 10/100/1000 Mbps *1 Entrada de Audio *1 Salida de Audio*1 Entrada de Alimentación 24 VAC/ 12V DC*1 Entrada digital*2 Salida digital*2 RS485 *1 BNC *1
-------------------------	---

Certificaciones de Seguridad	Cámara IP: CE, LVD, FCC Class B, VCCI, C-Tick, UL
------------------------------	---

Garantía	36 meses
----------	----------

### Requerimientos del Sistema

Sistema Operativo	Microsoft Windows 8/7
-------------------	-----------------------

Navegador Web	Mozilla Firefox 7~43 (Solamente flujo de video) Internet Explorer 10/11
---------------	--

Otros Reproductores	VLC: 1.1.11 o superior QuickTime: 7 o superior
---------------------	---

### Especificaciones Técnicas - Cámara de Red

Modelo	IP9165-LPC
--------	------------

CPU	SoC Multimedia (Sistema-en-Chip)
-----	----------------------------------

Flash	128 MB
-------	--------

RAM	1 GB
-----	------

### Características de la Cámara

Sensor de Imagen	CMOS Progresivo 1/2"
------------------	----------------------

Resolución Máxima	1920x1080 (2MP)
-------------------	-----------------

Tipo de Lente	Vari-focal, Enfoque Remoto Posterior
---------------	--------------------------------------

Longitud Focal	f = 12 ~ 40 mm
----------------	----------------

Apertura	F1.8 ~ F2.3
----------	-------------

Iris Automático	Iris tipo P (i CS/DC-iris reservados)
-----------------	---------------------------------------

Campo de Visión	11.6° ~ 34.2° (Horizontal) 6.6° ~ 18.7° (Vertical) 13.3° ~ 39.8° (Diagonal)
-----------------	---

Tecnología WDR	WDR Pro II
----------------	------------

Día/Noche	Filtro de Corte IR Removible para Función Día & Noche (Diseño de Filtro de Luces Delanteras para Antirreflejo)
-----------	---

Funcionalidades de Mov. Horizt./Verf./Zoom	ePTZ: Zoom digital de 48x (4x en plug-in de IE, 12x incorporados)
--	---

Almacenamiento Local	Tipo de ranura: Ranura para tarjeta MicroSD/SDHC/SDXC (Máx. Capacidad de tarjeta SD: 128GB) Grabación Sin Interrupciones
----------------------	---

### Video

Velocidad Máxima de Fotogramas por Segundo	60 fps @ 1920x1080
--	--------------------

Relación S/N	66.2 dB
--------------	---------

Rango Dinámico	140 dB
----------------	--------

### Audio

Capacidad de Audio	Audio Bidireccional
--------------------	---------------------

Compresión	G.711, G.726
------------	--------------

Interfaz	Entrada de micrófono externo Salida de línea externa
----------	---

### Especificaciones Técnicas - Iluminador IR

Modelo	CA8018-2040 CM4818-2040 AI-109
--------	--------------------------------------

Máx. Distancia	CA8018-2040: 170 ~ 280 metros CM4818-2040: 120 ~ 200 metros AI-109: 150 ~ 350 metros
----------------	--

Ángulo de Rayo de Luz	CA8018-2040: 20° ~ 40° remoto ajustable CM4818-2040: 20° ~ 40° ajustable AI-109: 10° ~ 30° remoto ajustable
-----------------------	---

Entrada de Potencia	CA8018-2040: 24VDC ±10%, 24VAC(50/60Hz) ±10% CM4818-2040: 12 ~ 24VDC ±10%, 24VAC(50/60Hz) ±10% AI-109: 28 24 VCA/VCC con cubierta AE-23A
---------------------	---

Consumo de Potencia	CA8018-2040: 80W CM4818-2040/AI-109: 48W
---------------------	---

Peso	CA8018-2040/CM4818-2040: 2.1 kg AI-109: 1.2 kg
------	---

Cubierta	IP68, IK10
----------	------------

## Especificaciones Técnicas - Iluminador IR

Temperatura Operativa	CA8018-2040: -40 °C ~ 60 °C (-40 °F ~ 140 °F) CM4818-2040/AI-109: -40 °C ~ 50°C (-40 °F ~ 122 °F)	Certificaciones de Seguridad	CA8018-2040: IEC 62471, EN 50130-4, CE: EN61000-6-3, EN60598-1, EN60598-2-5, FCC Class A, EN60529 CM4818-2040: IEC 62471, EN 50130-4, CE: EN61000-6-3, EN60598-1, EN60598-2-5, FCC Class B, EN60529 AI-109: CE, FCC Class B, EN62471
Color	CA8018-2040/CM4818-2040: Negro AI-109: Blanco	Control Integrado	Fotocelda incorporada para encendido/apagado de IR automático
Longitud de onda	850nm		
Dimensiones	CA8018-2040/CM4818-2040: 220 x 160 x 73 mm AI-109: 135 x 106 x 111 mm		
Accesorios Incluidos	CA8018-2040/4818-2040: Soporte tipo U (134 x 34 x 81,5 mm)		

## Accesorios Compatibles

Lente				
				
AL-239 8 ~ 80 mm, F1.6, DC-iris	AL-24A 12 ~ 40 mm, F1.8, iris de tipo P (Paquete Estándar)	AL-24B 3.6 ~ 17 mm, F1.5, P-iris	AL-24D 25 ~ 135 mm, F1.8, P-iris	AL-251 3.9 ~ 10mm, F1.5, i-CS
Soportes		Alimentación		
				
AM-314 Soporte de Montaje en Poste	AM-315 Soporte de Montaje en Poste	HLG-120H-24 Fuente de Alimentación Conmutada de Salida Individual de 120W, 24V DC	AA-351 Caja de Alimentación Exterior, IP67, IK10	AA-352 Caja de Alimentación Exterior, IP67, IK10