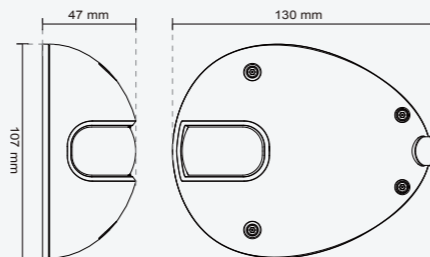


<b>Modelle</b> <ul style="list-style-type: none"> <li>MD8562 (PoE)</li> <li>MD8562D (DC Strom)</li> </ul>	<b>Sicherheit</b> <ul style="list-style-type: none"> <li>mehrstufiges Benutzerrechtemodell mit Passwortschutz</li> <li>IP-Adressfilterung</li> <li>HTTPS verschlüsselte Datenübertragung</li> <li>802.1X Port-basierte Authentifizierung für Netzwerksicherheit</li> </ul>
<b>Objektiv</b> <ul style="list-style-type: none"> <li>Platinenobjektiv, fixiert, f = 2,8 mm, F1,8</li> </ul>	<b>Benutzer</b> <ul style="list-style-type: none"> <li>Livebildansicht für bis zu 10 Benutzer gleichzeitig</li> </ul>
<b>Blickwinkel</b> <ul style="list-style-type: none"> <li>110° (Horizontal)</li> <li>81,5° (Vertikal)</li> <li>142° (Diagonal)</li> </ul>	<b>Abmaße</b> <ul style="list-style-type: none"> <li>Kamera: 130 mm (Länge) x 107 mm (Breite) x 47 mm (Höhe)</li> <li>Kabellänge: 520 mm</li> <li>Kabeldurchmesser: Ø 7,2 mm; Max. Breite: Ø 14 mm</li> </ul>
<b>Verschlusszeit</b> <ul style="list-style-type: none"> <li>1/5 Sek. bis 1/32,000 Sec.</li> </ul>	<b>Gewicht</b> <ul style="list-style-type: none"> <li>Net: 450 g</li> </ul>
<b>Bildsensor</b> <ul style="list-style-type: none"> <li>1/2.7" CMOS Sensor mit 1920x1080 Auflösung</li> </ul>	<b>LED Statuslampen</b> <ul style="list-style-type: none"> <li>Lampen für Strom und Status</li> </ul>
<b>Mindestbeleuchtung</b> <ul style="list-style-type: none"> <li>0.2 Lux / F2.0</li> </ul>	<b>Strom &amp; Verbrauch</b> <ul style="list-style-type: none"> <li>Stromverbrauch:                             <ul style="list-style-type: none"> <li>Max. 4,3 W</li> <li>Max. 7,5 W (mit Heizung)</li> </ul> </li> <li>802.3af-konformes Power-over-Ethernet (Klasse 2) (MD8562)</li> <li>DC 12~36V Eingang (MD8562D)</li> </ul>
<b>Video</b> <ul style="list-style-type: none"> <li>Kompression: H.264, MJPEG &amp; MPEG-4</li> <li>Streaming:                             <ul style="list-style-type: none"> <li>Zeitgleiche, mehrfache Videostreams</li> <li>H.264 Streaming über UDP, TCP, HTTP oder HTTPS</li> <li>MPEG-4 Streaming über UDP, TCP, HTTP oder HTTPS</li> <li>H.264/MPEG-4 multicast Streaming</li> <li>MJPEG streaming über HTTP oder HTTPS</li> </ul> </li> <li>Unterstützt Activity Adaptive Streaming zur dynamischen Bildratensteuerung</li> <li>Unterstützt Beschneidung des Bildaufnahmebereichs (Cropping) zur Verringerung der Bandbreite</li> <li>Unterstützt ePTZ für Dateneffizienz</li> <li>Unterstützt 3GPP für mobile Geräte</li> <li>Bildraten:                             <ul style="list-style-type: none"> <li>H.264:                                     <ul style="list-style-type: none"> <li>Bis zu 30 Bilder/Sek. at 1920x1080</li> </ul> </li> <li>MPEG-4:                                     <ul style="list-style-type: none"> <li>Bis zu 30 Bilder/Sek. at 1920x1080</li> </ul> </li> <li>MJPEG:                                     <ul style="list-style-type: none"> <li>Bis zu 30 Bilder/Sek. at 1920x1080</li> </ul> </li> </ul> </li> </ul>	<b>Gehäuse</b> <ul style="list-style-type: none"> <li>Vandalismussicheres IK10-zertifiziertes Metallgehäuse</li> <li>Wasserfestes IP67-zertifiziertes Gehäuse</li> </ul>
<b>Bildeinstellungen</b> <ul style="list-style-type: none"> <li>Einstellbare Bildgröße, -qualität und -datenrate</li> <li>Zeitstempel und eigener Text im Bild</li> <li>Drehen und Spiegeln</li> <li>Einstellbare Helligkeit, Kontrast, Sättigung, Schärfe, Weißabgleich und Belichtungszeit</li> <li>AGC, AWB, AES</li> <li>WDR Verstärkung (WDR Enhanced)</li> <li>BLC (Gegenlichtkompensation)</li> <li>Unterstützt Privatzenen Maskierung</li> </ul>	<b>Zertifizierungen</b> <ul style="list-style-type: none"> <li>CE, LVD, FCC, VCCI, C-Tick</li> <li>EN50155</li> </ul>
<b>Audio</b> <ul style="list-style-type: none"> <li>Kompressionen:                             <ul style="list-style-type: none"> <li>GSM-AMR Sprach-Encoding, Bitrate: 4.75 kbps bis 12.2 kbps</li> <li>MPEG-4 AAC Audio-Encoding, Bitrate: 16 kbps bis 128 kbps</li> <li>G.711 Audio-Encoding, Bitrate: 64 kbps, µ-Law oder A-Law Modus auswählbar</li> </ul> </li> <li>Anschlüsse:                             <ul style="list-style-type: none"> <li>externer Mikrofon Eingang</li> <li>Audio Ausgang</li> </ul> </li> <li>Unterstützt Audio Stummschaltung</li> </ul>	<b>Betriebsumgebungsanforderungen</b> <ul style="list-style-type: none"> <li>Temperatur: -25°C ~ 55°C</li> <li>Luftfeuchtigkeit: 90% RH</li> </ul>
<b>Netzwerk</b> <ul style="list-style-type: none"> <li>10/100 Mbps Ethernet, RJ-45</li> <li>Onvif Unterstützung</li> <li>Protokolle: IPv4, IPv6, TCP/IP, HTTP, HTTPS, UPnP, RTSP/RTP/RTCP, IGMP, SMTP, FTP, DHCP, NTP, DNS, DDNS, PPPoE, CoS, QoS, SNMP und 802.1X</li> </ul>	<b>Systemvoraussetzungen zur Wiedergabe</b> <ul style="list-style-type: none"> <li>OS: Microsoft Windows 7/Vista/XP/2000</li> <li>Browser: Mozilla Firefox, Internet Explorer 6.x oder höher</li> <li>Mobiltelefon: 3GPP player</li> <li>Real Player: 10.5 oder höher</li> <li>Quick Time: 6.5 oder höher</li> </ul>
<b>Alarm- und Ereignismanagement</b> <ul style="list-style-type: none"> <li>Bis zu 3 verschiedene Zonen zur Bewegungserkennung</li> <li>Manipulationserkennung</li> <li>Jeweils ein digitaler Ein- und Ausgang für externe Sensoren und Alarmgeber</li> <li>Ereignisbenachrichtigung über HTTP, SMTP oder FTP</li> <li>Lokale Aufnahmespeicherung in MP4 Format</li> </ul>	<b>Installation, Management und Wartung</b> <ul style="list-style-type: none"> <li>Kamerawinkeleinstellung: Kippen 90° (0° ~ 90°)</li> <li>Installation Wizard 2</li> <li>32-Kanal ST7501 Kameramanagementsoftware</li> <li>Unterstützt Firmware Upgrades</li> </ul>
<b>Lokaler Speicher</b> <ul style="list-style-type: none"> <li>MicroSD/SDHC-Karteneinschub für die Speicherung von Bilddateien und Videoclips</li> </ul>	<b>Applications</b> <ul style="list-style-type: none"> <li>SDK verfügbar für selbst entwickelte Applikationen und Systemintegration</li> </ul>
	<b>Garantie</b> <ul style="list-style-type: none"> <li>36 Monate</li> </ul>



All specifications are subject to change without notice. Copyright © 2012 VIVOTEK INC. All rights reserved.

**SUPREME**  
A NEW DEFINITION OF HD



# Fixed-Dome-Netzwerkamera MD8562/62D

2MP • Vandalismussicher • Mobile Überwachung • WDR Verstärkung



Die VIVOTEK MD8562/62D ist eine Serie von kompakten 2 Megapixel Netzwerkkameras, die in Transportanwendungen wie z.B. Bussen, Zügen und anderen Fahrzeugen eingesetzt werden kann. Mit dem vollständig EN50155-konformen & IP67-zertifizierten Design können die Kameras Stößen, Vibrationen, Feuchtigkeit, Staub und Temperaturschwankungen widerstehen, was eine stabile und zuverlässige Videoaufnahme während des Fahrens gewährleistet. Zusätzlich bietet das Metallgehäuse einen starken Schutz vor Vandalismus. Die Kombination aus hochauflösender Bildern und Schutzgehäuse gibt den MD8562/62D die robuste Zuverlässigkeit zur Maximierung der Sicherheit der Fahrgäste und Optimierung der mobilen Überwachung.

Mit der 1920x1080 Auflösung bieten die MD8562/62D extrem scharfe und detaillierte Bilder für eine präzise und einfache Identifizierung von Personen oder Objekten. Mit der WDR Verstärkung sind die Anwender in der Lage, Bilddetails unter extremen Lichtverhältnissen, egal ob dunkel oder hell, zu erkennen. Mit diesen Kameras angefertigte Videoaufnahmen von Aktivitäten der Fahrgäste oder von Unfällen können daher nachträglich als forensische Beweise verwendet werden.

Mit der Manipulationserkennungsfunktionen sind die MD8562/62D wahrlich robuste und intelligente Kameras, welche das Sicherheitspersonal benachrichtigen, sobald die Kameras blockiert oder besprüht werden. PoE (Power-over-Ethernet) ermöglicht es der MD8562 zudem über ein einzelnes Ethernet Kabel verwendet und mit Strom betrieben zu werden, was die Installation vereinfacht. Um das Speichern auf dem Gerät und die Datenmobilität zu gewährleisten, sind die Kameras mit einem MicroSD/SDHC Kartensteckplatz für die lokale Aufnahme ausgestattet. Mit solch einem breiten Spektrum an fortschrittlichen Funktionen, sind die MD8562/62D die optimale Wahl für die mobile Überwachung.

## Einfache mobile Installation

Mit der kompakten Größe und dem diskreten Design können die MD8562/62D ganz einfach an schrägen Flächen an Fahrzeugen installiert werden und passen sich der Umgebung an, was das Unbehagen überwacht zu werden verringert.

Zudem bietet VIVOTEK zwei Arten der Stromversorgung: PoE oder 12 V DC Netzteil. Die MD8562 ist konform zu IEEE 802.3af PoE Switches und minimiert Kabelprobleme während der Installation oder Wartung. Die MD8562D ist auch zu mobilen DC 12V, 24V oder 36V Stromeingängen kompatibel, was eine große Flexibilität für mobile Sicherheitsanwendungen bietet.



## Zuverlässigkeit in anspruchsvollen Einsatzbereichen

Aufgrund wachsender Anforderungen für den Schutz gegen extreme Vibrationen, Feuchtigkeit und Temperatur, erfordern Netzwerkkameras in Massentransportmitteln ein hohes Maß an Zuverlässigkeit. In Übereinstimmung mit internationalen Standards garantieren die MD8562/62D die höchste Stufe an Leistung und Stabilität für die Überwachung in Massentransportmitteln.

### • EN50155 Konformität

Mit einer Widerstandsfähigkeit in einem erweiterten Temperaturbereich von -25 bis 55 ° C, entsprechen die MD8562/62D der EN50155 Norm für elektronische Geräte für den Betrieb in Schienenfahrzeugen. Sie erfüllen zudem die EN50155 Anforderungen hinsichtlich Stößen und Vibrationen für einen zuverlässigen und robusten Betrieb bei Bewegung.

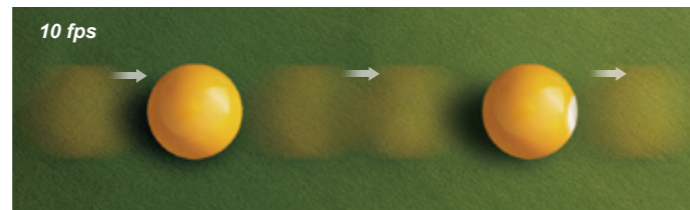
### • Gehäuse gem. IP67

Das wetterfeste IP-67 konforme Gehäuse der MD8562/62D bietet Schutz gegen extreme Wetterbedingungen, Staub und Feuchtigkeit. Es bietet einen umfassenden Schutz gegen Kontamination und widersteht das Einbringen von Wasser, was den Einsatz in anspruchsvollen Umgebungen ermöglicht.



## 1080p Auflösung bei voller Bildrate

Die VIVOTEK MD8562/62D kann mit der H.264 Komprimierung ein 1080p Video mit einer Bildrate von 30 Bildern pro Sekunde übertragen, wohingegen normale Megapixel-Kameras aufgrund von Hardwareeinschränkungen nur 10 bis 15 Bilder pro Sekunde erreichen. Die Fähigkeit zur Anzeige und Aufnahme von Filmmaterial mit voller Bildrate ermöglicht eine viel effektivere Überwachung. Wenn z.B. eine Person oder ein interessantes Objekt während eines Ereignisses den Anzeigebereich der Kamera schnell durchschreitet, bedeutet eine Bildrate von 10 fps, dass nur ein Bild des Zielobjektes aufgenommen wird, wohingegen die MD8562/62D drei Bilder aufnimmt, was eine umfassendere Aufnahme des Ereignisses und eine zuverlässigere Identifizierung des Zielobjektes bedeutet.



## Verbesserte Sicherheit

### • Manipulationserkennung

Diese Funktion kann Änderungen durch Kameramanipulation erkennen, z.B. Blockieren und Besprühen, und einen Alarm senden, so dass der Anwender umgehend auf Sicherheitsprobleme reagieren kann, was die MD8562/62D zu einer unschätzbaren Lösung für Bereiche macht, in denen Vandalismus wahrscheinlich ist.

### • Vandalismusgeschütztes Gehäuse nach Schutzklasse IK10

Mit dem Schutzgehäuse ist die MD8562/62D vor Vandalismus geschützt, was sie für den Betrieb in Risikobereichen eignet. Die Basis aus Metall und Abdeckung aus Polycarbonat der MD8562/62D widerstehen Stößen und ist somit jederzeit in der Lage den Betrieb sicherzustellen.

### • Ununterbrochene Aufnahme

Die MD8562/62D verfügen über einen MicroSD/SDHC Kartensteckplatz für eine kurzfristige und mobile Videospeicherung auf austauschbaren Speicherkarten, was eine bessere Bequemlichkeit und Datenschutz bietet. Mit dieser Funktion wird die Möglichkeit eines Datenverlustes aufgrund einer getrennten Netzwerkverbindung stark reduziert, da die Kamerabilder ständig auf der MicroSD/SDHC gespeichert werden können.



## Angepasst an Lichtbedingungen mit hohem Kontrast

Wenn eine Kamera in einer Umgebung mit hohem Kontrast, Hintergrundlicht, Blendlicht oder Reflexionen wie z.B. bei einem Gebäudeeingang, Geldautomaten oder Fenster verwendet wird, kann ein Objekt dunkel und undeutlich erscheinen. WDR Verstärkungstechnologie kompensiert unausgeglichene Belichtung und stellt die Einzelheiten im gesamten Sichtfeld wieder her, so dass dem Anwender eine unvergleichliche Sichtbarkeit zur Identifizierung von Bildern gegeben wird.



Mit WDR Verstärkung



Ohne WDR Verstärkung

## Produkteigenschaften

# MD8562/62D Fixed-Dome-Netzwerkkamera

2MP • Vandalismussicher • Mobile Überwachung • WDR Verstärkung

- 2 Megapixel CMOS-Sensor
- Bis zu 30 fps @ 1080p Full HD
- Weitwinkel Fix-Objektiv
- EN50155 Entsprechung für professionelle mobile Überwachung
- Echtzeit H.264, MPEG-4 und MJPEG Kompression (Triple Codec)
- Unterstützt WDR Verstärkung für gute Sicht in extrem hellen oder dunklen Umgebungen
- Vandalismussicheres IK10-zertifiziertes und wasserfestes IP67-zertifiziertes Gehäuse
- Integriertes 802.3af-kompatibles Power over Ethernet (PoE)-Verfahren (MD8562)
- Eingebauter MicroSD-/SDHC-Karteneinschub zur lokalen Speicherung

