



SD8161

Caméra réseau dôme motorisé

1080p Full HD · Zoom x18 · PoE Plus

La caméra VIVOTEK SD8161 fait partie de la série SUPREME offrant une résolution full HD 1080p avec une superbe qualité d'image. Équipée d'un zoom optique x18 et d'un mécanisme pan/tilt avancé, la SD8161 est capable de capturer des détails très précis et de grande qualité, et est spécialement adaptée à la surveillance de zones intérieures larges et ouvertes telles que des aéroports aux des bureaux où une haute précision et une grande fiabilité sont requises.

La SD8161 supporte la technologie de compression haute performance H.264/MJPEG et offre une qualité vidéo ultra-lisse d'une résolution de 1080p jusqu'à 30 images par seconde. Grâce à la technologie WDR Optimisé, la SD8161 peut également s'adapter à des conditions de luminosité changeante et générer une qualité d'image proche des capacités de l'œil humain. Grâce à un mécanisme pan/tilt avancé, la caméra offre un mouvement rapide et précis avec une vue panoramique à 360° et une inclinaison à 220°. Les utilisateurs peuvent facilement contrôler la position de l'objectif à l'aide d'une souris ou d'un joystick afin de suivre l'objet d'intérêt et configurer 256 positions prééglées. Avec la fonction de suivi automatique intégrée, la caméra SD8161 réagit instantanément à tout mouvement anormal d'un objet dans une zone étendue avant même que les opérateurs n'ait repéré la moindre activité. Avec d'autres fonctions avancées comme le logement pour carte SD/SDHC/SDXC, le PoE Plus norme 802.3at et une haute qualité vidéo à 30 images par seconde, la SD8161 est le meilleur choix pour la plupart des applications de surveillance intérieure.

Caractéristiques

- Capteur CMOS 2 mégapixels
- 30 ips @ 1920 x 1080
- Zoom x18
- Compression en temps réel H. 264 et MJPEG
- WDR Optimisé pour offrir une parfaite visibilité dans des environnements très sombres et très lumineux
- Détection automatique pour alertes instantanées
- Suivi automatique d'objet en mouvement - auto-tracking
- 802.3af PoE intégré conforme PoE Plus
- Masquages de confidentialité 3D pour protection supplémentaire
- Logement pour carte MicroSD/SDHC/SDXC pour stockage embarqué



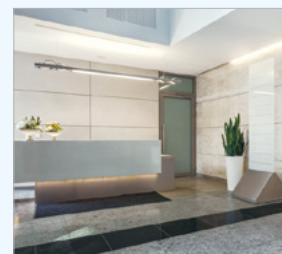
Full HD 1x



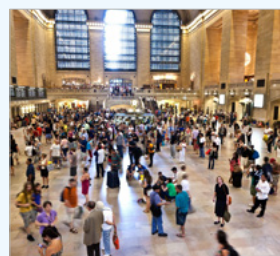
Full HD 18x



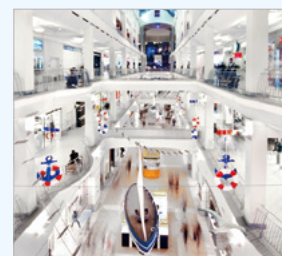
Aéroport



Couloir



Gare



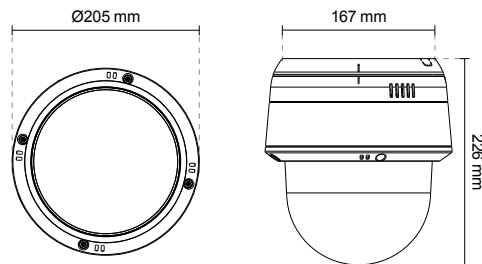
Centre commercial

Caractéristiques techniques

Modèle	SD8161
Informations système	
CPU	SoC Multimédia (System-on-Chip)
Flash	256 MB
RAM	512 MB
Caractéristiques	
Capteur d'image	CMOS progressive 1/3"
Résolution maximale	1920x1080
Type d'objectif	Zoom optique x18, Auto Focus
Focale	f = 4.7 ~ 84 mm
Ouverture	F1.6 ~ F2.8
Auto-iris	DC-iris
Champ de vision	4° ~ 61° (Horizontal) 2° ~ 36° (Vertical) 5° ~ 70° (Diagonale)
Vitesse d'obturation	1/5 sec. À 1/32,000 sec.
Technologie WDR	WDR Optimisé
Jour/Nuit	Filtre IR-Cut rétractable pour fonction Jour & Nuit
Éclairage minimum	0.72 Lux @ F1.6 (Couleur) 0.001 Lux @ F1.6 (N/B)
Vitesse de panoramique	0.05° ~ 450° / sec
Panoramique	360 continu
Vitesse d'inclinaison	0.05° ~ 450° / sec
Inclinaison	220° (-110° ~ +110°)
Prépositions	256 positions pré-réglées, 40 positions par patrouille
Fonctionnalités Panoramique/Inclinaison/Zoom	Zoom numérique x48 (4x sur plug-in IE, 12x intégré) Mode Auto Pan Mode Auto Patrol
Stockage embarqué	Logement pour carte SD/SDHC/SDXC
Vidéo	
Compression	H.264 & MJPEG
Images par seconde	30 fps @ 1920x1080 Dans les deux modes de compression
Flux vidéos	4 flux simultanés
Rapport S/B	Au-dessus de 67 dB
Gamme dynamique	60 dB
Flux vidéo	Résolution, qualité et débit réglables Zoom optimisé pour une meilleure qualité d'image et économie en bande passante
Paramètres image	Taille de l'image, qualité et débit réglables, Horodatage, Incrustation de texte, Retournement & Miroir. Luminosité, contraste, saturation, netteté configurables, balance des blancs, exposition, gain, compensation de rétro-éclairage, masquage de confidentialité jusqu'à 24), Paramètres de profils planifiés, Réduction du bruit 3D
Audio	
Capacité audio	Sortie/Entrée audio (full duplex)
Compression	AAC, G.711, G.726
Interface	Entrée microphone externe Sortie de ligne externe
Réseau	
Utilisateurs	Visionnage en direct, jusqu'à 10 clients
Protocoles	IPv4, IPv6, TCP/IP, HTTP, HTTPS, UPnP, RTSP/RTP/RTCP, IGMP, SMTP, FTP, DHCP, NTP, DNS, DDNS, PPPoE, CoS, QoS, SNMP, 802.1X
Interface	Ethernet 10Base-T/100 BaseTX (RJ-45)
ONVIF	Supporté, Spécifications disponibles sur www.onvif.org

Vidéo intelligente	
Détection de mouvement	Triple-fenêtre de détection de mouvement
Suivi automatique	Suivi automatique sur objet en mouvement
Alarmes et Événements	
Déclenchements Alarme	Détection de mouvement, déclenchement manuel, déclenchement sur calendrier, démarrage du système, notification, d'enregistrement, détection de tentative de sabotage, détection audio
Événements suite alarme	La notification des événements utilise la sortie numérique, HTTP, SMTP, FTP et un serveur NAS Téléchargements de fichiers via HTTP, SMTP, FTP et serveur NAS
Général	
Connecteurs	Connecteur de câble RJ-45 pour connexion réseau/PoE Entrée audio Sortie audio Entrée d'alimentation 24V AC Sortie d'alimentation 12V DC Entrée numérique*4 Sortie numérique*2 RS-485 pour contrôle PTZ (protocole PelcoD, débit en bauds réglable 2400 - 19200)
Indicateur LED	Alimentation du système et indicateur du statut
Entrée alimentation	PoE plus (norme IEEE 802.3at) 12V DC 24V AC
Consommation	PoE Plus: Max. 25.5W 24V AC/12V DC: Max. 30W
Dimensions	Ø 205 x 226 mm
Poids	Net: 2330 g
Certifications	CE, FCC Classe B, VCCI, C-tick, UL
Température de fonctionnement	Température de démarrage: 0°C ~ 50°C (32°F ~ 122°F) Température de fonctionnement: -10°C ~ 50°C (14°F ~ 122°F)
Garantie	36 mois
Configuration requise	
Système d'exploitation	Microsoft Windows 7/Vista/XP/2000
Navigateur Internet	Mozilla Firefox 7-10 (uniquement en streaming) Internet Explorer 7/8/9/10
Autres lecteurs	VLC: 1.1.11 ou plus Quicktime: 7 ou plus
Accessoires	
CD	Manuel de l'utilisateur, guide d'installation rapide, assistant d'installation 2, logiciel d'enregistrement ST7501 32 canaux
Autres	Support mural, vis, connecteurs étanches, borniers, guide d'installation rapide, certificat de garantie, auto-collant d'alignement, CD d'installation, stardriver T25.

Dimensions



Accessoires

Kits de montage



AM-116/117
Tube de suspension
20/40 cm



AM-118
Tête de suspension
intérieure



AM-221
Kit de montage en col
de cygne



AM-231
Kit de montage en
parapet



AM-519
Adaptateur PT
1.5" PT



AM-521
Adaptateur de montage

Kits PoE



AM-104
Kit d'encastrement



AW-FET-050A-065
Switch PoE 4 ports
Unmanaged

Autres



AC-214
Bulle fumée



AP-GIC-010A-030
Injecteur PoE 1xGE
IEEE 802.3at

All specifications are subject to change without notice. Copyright © VIVOTEK INC. All rights reserved.

Ver. 2