

Spécifications techniques

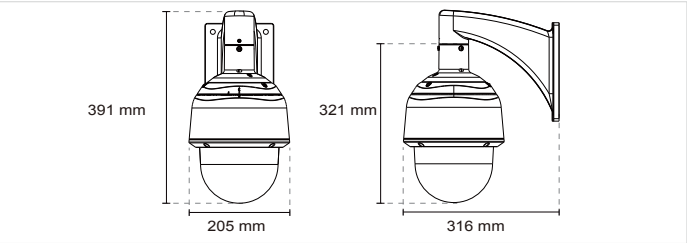
Modèle	SD8363E SD8363E-M (déshumidificateur électronique)
Informations système	
CPU	SoC Multimedia (System-on-Chip)
Flash	128 Mo
RAM	256 Mo
Caractéristiques	
Capteur d'image	CMOS Progressive 1/2.8"
Résolution maximale	1920x1080
Type d'objectif	Zoom optique 20x, mise au point automatique
Focale	f = 4,7 ~ 94 mm
Ouverture	F1.6 (grand angle) ~ F3.5 (télé)
Auto-iris	DC-iris
Champ de vision	3° ~ 55° (horizontal) 2° ~ 32° (vertical) 3° ~ 64° (diagonal)
Vitesse d'obturation	1/1 s. à 1/10 000 s.
Technologie WDR	WDR Pro
Jour/Nuit	Filtre IR rétractable pour la fonction Jour & Nuit
Illumination minimum	0.02 Lux @ F1.6, 50 IRE (Couleur) 0.001 Lux @ F1.6, 50 IRE (N/B)
Vitesse de panoramique	0,05° ~ 450° / sec.
Pan	360 sans fin
Vitesse d'inclinaison	0,05° ~ 450° / sec.
Tilt	220° (-110° ~ +110°)
Emplacements prédéfinis	256 emplacements prédéfinis
Fonctionnalités	Zoom numérique 48x (4x sur plug-in IE, 12x intégré)
Pan/Tilt/Zoom	Mode Auto pan Mode Auto patrol
Stockage embarqué	Port pour carte SD / SDHC / SDXC
Vidéo	
Compression	H.264, MJPEG & MPEG-4
Images par seconde	H.264: 30 ips @ 1920x1080 60 ips @ 1280x720 MPEG-4: 30 ips @ 1920x1080 60 ips @ 1280x720 MJPEG: 30 ips @ 1920x1080 60 ips @ 1280x720 (Jusqu'à 30/15 ips en mode WDR)
Flux Vidéos	4 flux simultanés
Rapport S/B	Au-dessus de 60 dB
Gamme dynamique	108 dB
Flux Vidéo	Résolution, qualité et débit réglables Amélioration du zoom pour une meilleure qualité d'image dans une bande passante limitée
Paramètres image	Taille, qualité et débit réglables Horodatage, Incrustation de texte, Retournement et miroir Luminosité, contraste, saturation, netteté, balance des blancs, exposition, gain, compensation de rétroéclairage, masquage de confidentialité configurables (Jusqu'à 24) Paramètres de profils planifiés
Audio	
Capacité audio	Entrée / sortie audio (full duplex)
Compression	GSM-AMR, AAC, G.711
Interface	Entrée pour microphone externe Sortie de ligne externe
Réseau	
Utilisateurs	Visionnage en direct pour un maximum de 10 clients
Protocoles	IPv4, IPv6, TCP/IP, HTTP, HTTPS, UPnP, RTSP/RTP/RTCP, IGMP, SMTP, FTP, DHCP, NTP, DNS, DDNS, PPPoE, CoS, QoS, SNMP, 802.1X, ARP, SSL, TLS
Interface	Ethernet 10 Base-T/100 Base-TX (RJ-45)
ONVIF	Pris en charge, spécifications disponibles à <a href="http://www.onvif.org">www.onvif.org</a>

Vidéo intelligente	
Détection de mouvement	Triple-fenêtre de détection de mouvement
Suivi automatique	Suivi automatique sur les objets en mouvement
Alarmes et événements	
Déclenchement Alarme	Détection de mouvement, déclenchement manuel, déclenchement sur calendrier, démarrage du système, notification d'enregistrement, détection audio
Événements suite alarme	La notification des événements utilise la sortie numérique, HTTP, SMTP, FTP et un serveur NAS Téléchargement de fichiers via HTTP, SMTP, FTP et serveur NAS
Général	
Connecteurs	Connecteur de câble RJ-45 pour connexion réseau/PoE Entrée audio Sortie audio Entrée d'alimentation CA 24V Entrée numérique*4 Sortie numérique*2 RS-485 pour le contrôle PTZ (protocole PelcoD, Débit en bauds 2400)
Indicateur LED	Alimentation du système et indicateur du statut
Alimentation	PoE plus (conforme IEEE 802.3at) PoE Haute puissance 24V CA
Consommation d'énergie	PoE plus: Max. 19W 24V CA: Max. 48W (chauffage en marche) Max. 19W (chauffage arrêté) PoE Haute puissance: Max. 48W (chauffage en marche) Max. 19W (chauffage arrêté)
Dimensions	Ø: 205 mm x 321 mm
Poids	Net: 3.660 g
Caisson	Résistance aux intempéries IP67- et boîtier en métal NEMA 4X Déshumidificateur électrique intégré (SD8363E-M)
Certifications	CE, FCC Classe A, VCCI, C-Tick, NEMA 4X
Température de fonctionnement	-5°C ~ 55°C (PoE Plus)
Garantie	-40°C ~ 55°C (24V CA / PoE Haute puissance) 36 mois

Configuration requise	
Système d'exploitation	Microsoft Windows 7/Vista/XP/2000
Navigateur Web	Mozilla Firefox 7 ~ 10 (Uniquement en streaming) Internet Explorer 7.x ou 8.x
Autres lecteurs	VLC: 1.1.11 ou supérieur QuickTime: 7 ou supérieur

Accessoires inclus	
CD	Manuel d'utilisation, guide d'installation rapide, assistant d'installation 2 (IW2), logiciel d'enregistrement 32 canaux ST7501
Autres	Support mural, vis, connecteurs étanches, borniers, coupleur RJ45, câble Ethernet, guide d'installation rapide, carte de garantie, autocollant d'alignement, stardriver T25 , bague d'étanchéité, CD de logiciels

Dimensions



Accessoires compatibles

Kits de montage			
	<b>AM-116</b> Tube de suspension de 20 cm		<b>AM-231</b> Kit de montage parapet
	<b>AM-117</b> Tube de suspension de 40 cm		<b>AM-221</b> Kit de montage en col de cygne
	<b>AM-118</b> Tête de suspension intérieure		<b>AM-103</b> Kit d'encastrement
			
		<b>AM-519</b> Adaptateur PT 1,5"	
Kits PoE			
	<b>AP3001</b> Injecteur PoE plus		<b>AP-331</b> Injecteur PoE Haute puissance
Adaptateur secteur			
			<b>AA-341</b> Adaptateur d'alimentation 24V CA
Autres			
	<b>AC-212</b> Bulle fumée		<b>AC-111</b> Bulle transparente anti-vandale
			<b>AO-001</b> Câble Combo

Toutes les spécifications sont sujettes à changement sans préavis. Copyright © 2014 VIVOTEK INC Tous droits réservés.

Distribué par:



VIVOTEK INC.  
6F, No.192, Lien-Cheng Rd., Chung-Ho, New Taipei City, 235, Taiwan, R.O.C.  
| T: +886-2-82455282 | F: +886-2-82455532 | E: [sales@vivotek.com](mailto:sales@vivotek.com)

VIVOTEK USA, INC.  
2050 Ringwood Avenue, San Jose, CA 95131  
| T: 408-773-8686 | F: 408-773-8298 | E: [salesusa@vivotek.com](mailto:salesusa@vivotek.com)

Ver 1.4





Caméra réseau Speed Dome

SD8363E/63E-M

Full HD 1080p • Zoom 20x • NEMA 4X • IP67 • Résistance extrême aux intempéries • PoE Plus

La VIVOTEK SD8363E fait partie de la ligne de produits de la série SUPREME offrant une résolution Full HD 1080p avec une superbe qualité d' image. Avec l'adoption d'un zoom optique 20x , la SD8363E peut capturer des détails d'une qualité haut de gamme. L'IP67 et le boîtier NEMA 4X protège le corps de la caméra contre la pluie , la poussière et la corrosion dans une large plage de température comprise entre -40°C à 55°C. Cette fonctionnalité assure un fonctionnement dans des conditions climatiques extrêmes et des environnements dangereux. Il est particulièrement adapté pour la surveillance des espaces grands intérieurs/extérieurs ouverts tels que les aéroports, les autoroutes et les parkings où la fiabilité et la précision de haut niveau sont toujours nécessaires.

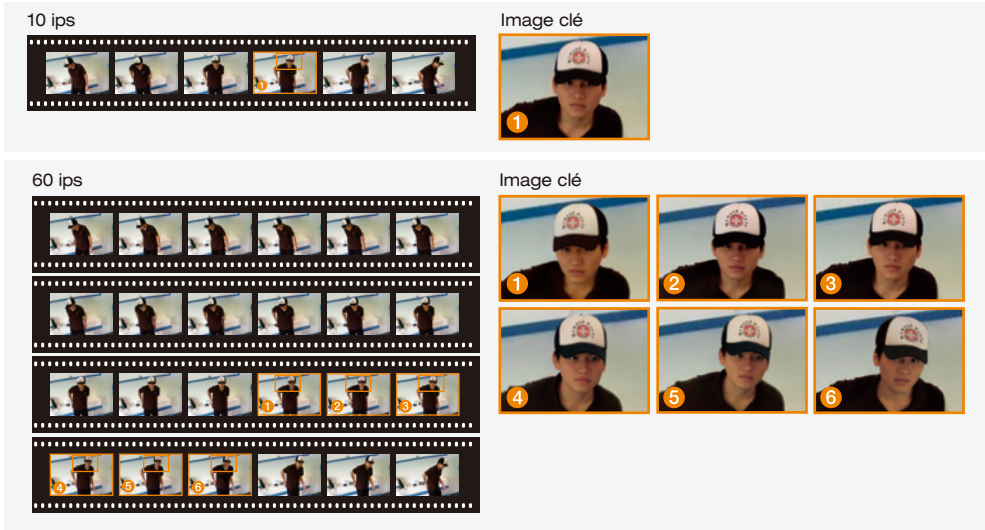
La SD8363E prend en charge la technologie de compression H.264/MPEG-4/MJPEG de haute performance et offre une qualité vidéo ultra lisse avec une résolution allant jusqu'à 30 ips @ 1080p. Bénéficiant de la technologie WDR Pro, la SD8363E peut également faire face à des conditions d'éclairage difficiles et générer une qualité d'image proche des capacités de l'œil humain. Avec un mécanisme de panoramique/inclinaison sophistiqué, la caméra offre un mouvement rapide et précis avec un panoramique à 360 degrés en continu et une inclinaison de 220 degrés. Les utilisateurs peuvent également contrôler facilement la position de l'objectif via une souris ou un joystick pour suivre l'objet d'intérêt et définir jusqu'à 256 positions préréglées pour les patrouilles. Avec la fonction intégrée de suivi automatique , la SD8363E réagit instantanément à des objets mobiles suspects dans des endroits étendus avant que les opérateurs soient conscients d'une activité.

Comme avec toutes les véritables caméras jour/nuit de VIVOTEK, la SD8363E dispose d'un filtre IR amovible, assurant des images claires 24 heures sur 24. Avec la détection audio , en reconnaissant les augmentations ou diminutions de volume sonore, une couche supplémentaire de détection d'intrusion est assurée. L'Amélioration du Zoom offre un zoom optique 60x à une résolution de 640x360 par lequel la bande passante de niveau VGA est utilisée pour obtenir des détails d'image à une résolution allant jusqu'à 1080p. Avec d'autres fonctionnalités avancées telles que le logement pour carte SD/SDHC/SDXC, PoE Plus conforme 802.3at et vidéo de haute qualité à 60 ips, la SD8363E est le meilleur choix pour les applications de surveillance extérieures les plus exigeantes.

SUPREME

60 ips élèvent la précision de la reconnaissance

La VIVOTEK SD8363E peut transmettre 60 ips @ une résolution de 720p en compression H.264, tandis qu'une caméra mégapixel conventionnelle atteint généralement 10 à 15 ips en raison de limitations matérielles. 60 ips fournit un avantage important, car il permet de visualiser et d'enregistrer des images à une cadence exceptionnelle. Cette fonction fournit un enregistrement plus complet de l'événement et assure l'identification précise de la cible. Plus il y aura d'images ou de trames pouvant être capturées et livrées à une base de données de reconnaissance faciale, plus la preuve médico-légale disponible sera importante pour l'identification biométrique, ce qui augmente considérablement le niveau de précision.



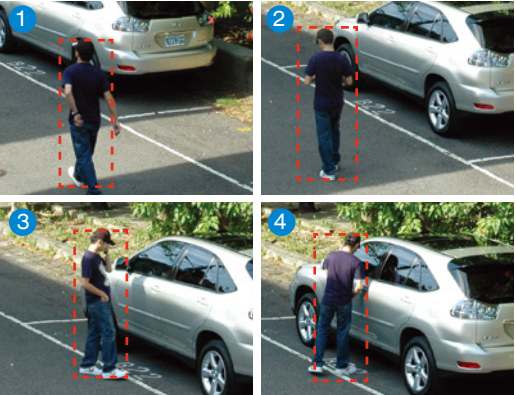
Mécanisme techniquement avancé

La SD8363E a une plage panoramique de 360° et une plage d'inclinaison de 220°. Avec la plage de 20° d'inclinaison supplémentaire, la SD8363E peut élargir le champ de vision sur le terrain au-dessus de la ligne d'horizon. En outre, la SD8363E est construite avec la technologie Quick-Pan, permettant un panoramique sans fin à 360° à une vitesse de 450° par seconde. Cela permet aux utilisateurs de rapidement orienter l'objectif de la caméra pour rattraper un objet d'intérêt dans le champ de vision autour de la caméra.



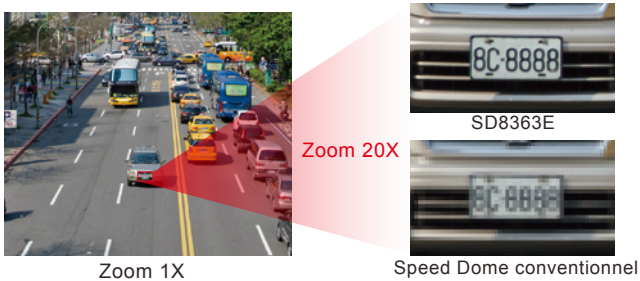
Suivi automatique pour les objets en mouvement

La fonction de suivi automatique offre une réaction instantanée aux objets suspects en mouvement dans une vaste zone avant qu'un opérateur puisse être au courant de l'activité. Les utilisateurs sont en mesure de définir la taille de l'objet cible afin de rendre plus efficace le suivi automatique.



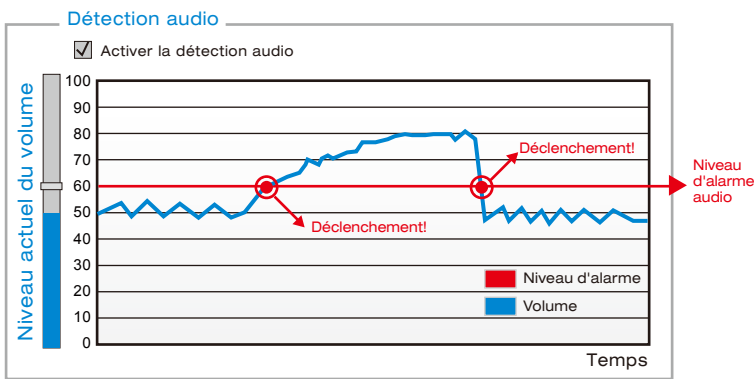
Amélioration du zoom

Utilisant un zoom optique 20x, la SD8363E fournit des images en gros plan avec des détails en 1080p et prolonge effectivement la distance de vue de l'utilisateur. Même dans des environnements à bande passante limitée, les utilisateurs peuvent profiter de la fonction d'amélioration de zoom de VIVOTEK pour obtenir une précision d'image élevée allant jusqu'à la résolution de 1080p en utilisant la bande passante de niveau VGA.



Détection audio pour les alertes instantanées

La fonction de détection audio permet un déclenchement d'événement quand, une augmentation ou une diminution soudaine et inattendue du volume sonore se produit de manière à alerter les utilisateurs d'une situation d'urgence possible.



Une visibilité inégalée dans des environnements très contrastés

Quand une caméra est utilisée dans un environnement à fort contraste, en contre-jour, en présence de reflets, ou de lumière réfléchissante comme une entrée d'immeuble, un distributeur automatique ou une fenêtre, un objet peut apparaître sombre et méconnaissable. La technologie WDR (Wide Dynamic Range) compense le déséquilibre d'éclairage, en restaurant les détails dans le champ de vision. Grâce à cette fonctionnalité, la SD8363E est capable de maintenir une qualité d'image même dans des conditions d'éclairage difficiles.

**• WDR Pro**

WDR Pro fonctionne en capturant des images alternées en utilisant des temps d'exposition différents. Un processeur de signal d'image (ISP) utilise ensuite un algorithme sophistiqué pour combiner de façon continue les parties optimales de ces deux images complémentaires pour créer une image composite qui préserve les détails à la fois dans les zones sombres et claires du champ de vision.

Temps d'exposition

1/60 s      1/240 s

1      2

1 Temps d'exposition long      2 Temps d'exposition court

Une seule image à contraste élevé est créée en combinant les deux images à l'aide d'un processeur de signal d'image évolué.

(Remarque: La cadence d'image diminue de moitié lorsque vous utilisez WDR Pro.)

Résistance extrême aux intempéries

• Large plage de température

La plage de température étendue (-40°C ~ 55°C) améliore les performances et la fiabilité de la SD8363E dans des conditions météorologiques extrêmement difficiles.



• Boîtier IP67 et NEMA 4X

Le boîtier IP67 et NEMA 4X résistant aux intempéries protège la SD8363E de la pluie, la poussière et la corrosion, ce qui permet au dispositif de fonctionner à l'extérieur sous une multitude de conditions météorologiques.



SD8363E/63E-M | Caméra réseau Speed Dome

- Capteur CMOS SONY 1080p Full HD
- 30 ips @ 1080p Full HD; 60 ips @ 720p HD
- Objectif Zoom 20x
- Filtre IR rétractable pour la fonction Jour & Nuit
- Panoramique continu 360° et inclinaison 220°
- Compression au format H.264, MPEG-4 et MJPEG en temps réel (Codec triple)
- WDR Pro pour une visibilité inégalée dans des environnements très contrastés
- Résistance aux intempéries IP67 et boîtier en métal NEMA 4X
- Large plage de température -40°C ~ 55°C pour des conditions climatiques extrêmes
- Détection audio pour les alertes instantanées
- Suivi automatique pour les objets en mouvement
- 802.3at PoE intégré conforme PoE Plus
- Masques de confidentialité 3D pour une protection supplémentaire
- Logement pour carte microSD/SDHC/SDXC pour mémoire intégrée

