



# SD9363-EHL

Caméra réseau Speed Dome



1080p HD · 20x Zoom · NEMA 4X · IP66 · Defog ·  
-40°C ~ 55°C · DIS · PoE Plus

La caméra SD9363-EHL est la toute dernière caméra dôme motorisée professionnelle de VIVOTEK, spécialement conçue pour améliorer la surveillance sous faible luminosité et en large couverture. Équipée d'illuminateurs infrarouges de 150 mètres de portée et d'un zoom optique X20, la SD9363-EHL offre une superbe image sous faible luminosité dans les situations les plus difficiles. La caméra SD9363-EHL adopte également la toute dernière technologie infrarouge de VIVOTEK, VAIR (Vari-Angle IR, Infrarouge à angle variable).

La technologie VAIR de VIVOTEK offre un ajustement fin de l'angle des illuminateurs infrarouges, permettant une large couverture du champ de vision et une intensité des infrarouges très uniforme tout en évitant les points chauds souvent traditionnellement associés à l'éclairage par infrarouge.

La SD9363-EHL est la caméra de surveillance PTZ avec éclairage infrarouge parfaitement adaptée à l'utilisation de la technologie de compression H.265. En ajoutant la technologie Smart Stream II de VIVOTEK, les utilisateurs peuvent obtenir une économie en bande passante jusqu'à 80%\* par rapport à la compression H.264. En combinant une résolution full HD 1080p avec la compression H.265, les illuminateurs infrarouges, les technologies VAIR et WDR, ainsi que le zoom optique X20, la caméra SD9363-EHL est capable de capturer les détails les plus fins en très haute qualité, 24 heures sur 24 et 7

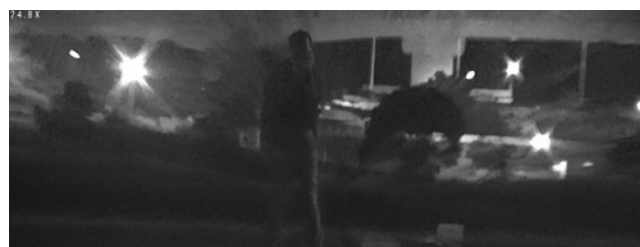
jours sur 7. VIVOTEK a également renforcé les performances de la caméra avec un caisson de protection normes IP66 et NEMA 4X afin de protéger la caméra contre la pluie, la poussière et la corrosion. La SD9363-EHL dispose d'une large plage de température de fonctionnement comprise entre -50°C et 55°C, garantissant un fonctionnement continu dans les conditions climatiques les plus extrêmes et les environnements difficiles. Toutes ces fonctionnalités font de la caméra SD9363-EHL la solution idéale pour la surveillance d'espaces larges et ouverts tels que des zones portuaires, des autoroutes, des zones urbaines et des parkings, où un haut niveau de précision est requis.

Comme toutes les véritables caméras jour/nuit VIVOTEK, la SD9363-EHL est équipée d'un filtre IR-cut rétractable, maintenant des images claires 24 heures sur 24. Est incluse la détection audio qui détecte tous les changements dans l'environnement sonore. La caméra SD9363-EHL dispose également d'un logement pour carte SD/SDHC/SDXC et supporte jusqu'à 60 images par seconde en résolution full HD 1080P. Pour la plupart des besoins en application de surveillance extérieure, il n'y a rien de comparable à la caméra VIVOTEK SD9363-EHL.

\* Selon les scènes filmées.

## Caractéristiques

- Capteur CMOS 1080p HD
- 60 ips @ 1080p Full HD
- Objectif zoom x20
- Filtre IR-Cut rétractable pour fonction Jour & Nuit
- Vue panoramique 360° et inclinaison à 220°
- Compression en temps réel H.265, H.264 et MJPEG (Triple Codec)
- WDR Pro pour offrir une parfaite visibilité dans des environnements à forts contrastes
- Résistance aux intempéries certifié IP66, boîtier certifié NEMA 4X
- -40°C ~ 50°C large plage de fonctionnement pour conditions météorologiques extrêmes
- Détection audio pour alertes instantanées
- Suivi automatique d'objet en mouvement
- PoE Plus intégré norme 802.3at
- Masquages de confidentialité pour protection supplémentaire
- Logement pour carte MicroSD/SDHC/SDXC pour stockage embarqué
- Anti-brouillard



Without VAIR



With VAIR

## Caractéristiques techniques

|                                              |                                                                                                                                                                                                                                                                                                                                                                                                     |
|----------------------------------------------|-----------------------------------------------------------------------------------------------------------------------------------------------------------------------------------------------------------------------------------------------------------------------------------------------------------------------------------------------------------------------------------------------------|
| Modèle                                       | SD9363-EHL                                                                                                                                                                                                                                                                                                                                                                                          |
| <b>Informations système</b>                  |                                                                                                                                                                                                                                                                                                                                                                                                     |
| CPU                                          | SoC Multimédia (System-on-Chip)                                                                                                                                                                                                                                                                                                                                                                     |
| Flash                                        | 128MB                                                                                                                                                                                                                                                                                                                                                                                               |
| RAM                                          | 512MB                                                                                                                                                                                                                                                                                                                                                                                               |
| <b>Caractéristiques</b>                      |                                                                                                                                                                                                                                                                                                                                                                                                     |
| Capteur d'image                              | CMOS progressive 1/3"                                                                                                                                                                                                                                                                                                                                                                               |
| Résolution maximale                          | 1920x1080                                                                                                                                                                                                                                                                                                                                                                                           |
| Type d'objectif                              | 20x Optical Zoom, Auto Focus                                                                                                                                                                                                                                                                                                                                                                        |
| Focale                                       | f = 4.7 ~ 94 mm (20x zoom)                                                                                                                                                                                                                                                                                                                                                                          |
| Ouverture                                    | F1.6 ~ F3.5                                                                                                                                                                                                                                                                                                                                                                                         |
| Auto-iris                                    | DC-iris                                                                                                                                                                                                                                                                                                                                                                                             |
| Champ de vision                              | 3° ~ 55° (Horizontal)<br>2° ~ 33° (Vertical)<br>3° ~ 63° (Diagonale)                                                                                                                                                                                                                                                                                                                                |
| Vitesse d'obturation                         | 1/8 sec. À 1/30,000 sec.                                                                                                                                                                                                                                                                                                                                                                            |
| Technologie WDR                              | WDR Pro                                                                                                                                                                                                                                                                                                                                                                                             |
| Jour/Nuit                                    | Filtre IR-Cut rétractable pour fonction Jour & Nuit                                                                                                                                                                                                                                                                                                                                                 |
| Éclairage minimum                            | 0.26 Lux @ F1.6 (Couleur)<br>0.01 Lux @ F1.6 (N/B)                                                                                                                                                                                                                                                                                                                                                  |
| Vitesse de panoramique                       | 0.1° ~ 300° / sec                                                                                                                                                                                                                                                                                                                                                                                   |
| Panoramique                                  | 360° continu                                                                                                                                                                                                                                                                                                                                                                                        |
| Vitesse d'inclinaison                        | 0.1° ~ 300° / sec                                                                                                                                                                                                                                                                                                                                                                                   |
| Inclinaison                                  | 220° (-110° ~ +110°)                                                                                                                                                                                                                                                                                                                                                                                |
| Prépositions                                 | 256 positions préréglées<br>128 positions par patrouille                                                                                                                                                                                                                                                                                                                                            |
| Fonctionnalités Panoramique/Inclinaison/Zoom | Zoom numérique 128x (4x sur plug-in IE, 32x intégré)<br>Mode Auto Pan<br>Mode Auto Patrol                                                                                                                                                                                                                                                                                                           |
| Illuminateurs IR                             | 150 m                                                                                                                                                                                                                                                                                                                                                                                               |
| Stockage embarqué                            | Type de logement: logement pour carte MicroSD/SDHC/SDXC Enregistrement sans interruptions (Seamless Recording)                                                                                                                                                                                                                                                                                      |
| <b>Vidéo</b>                                 |                                                                                                                                                                                                                                                                                                                                                                                                     |
| Compression                                  | H265, H264, MJPEG                                                                                                                                                                                                                                                                                                                                                                                   |
| Images par seconde                           | H.265 & H.264: 60 ips @ 1920x1080<br>MJPEG: 30 ips @ 1920x1080                                                                                                                                                                                                                                                                                                                                      |
| Flux vidéos                                  | 4 flux simultanés                                                                                                                                                                                                                                                                                                                                                                                   |
| Rapport S/B                                  | 53 dB                                                                                                                                                                                                                                                                                                                                                                                               |
| Gamme dynamique                              | 110 dB                                                                                                                                                                                                                                                                                                                                                                                              |
| Flux vidéo                                   | Résolution, qualité et débit réglables; Smart Stream                                                                                                                                                                                                                                                                                                                                                |
| Paramètres image                             | Taille de l'image, qualité et débit réglables; Horodatage, Incrustation de texte, Retournement & Miroir; Paramètres de profils planifiés, Luminosité/contraste/saturation/netteté configurables, balance des blancs, exposition, gain, compensation de rétro-éclairage, masquage de confidentialité (Jusqu'à 24); Paramètres de profils planifiés, Anti-brouillard, réduction du bruit 3D, EIS, HLC |
| <b>Audio</b>                                 |                                                                                                                                                                                                                                                                                                                                                                                                     |
| Capacité audio                               | Audio bidirectionnelle (Full duplex)                                                                                                                                                                                                                                                                                                                                                                |
| Compression                                  | G.711, G.726                                                                                                                                                                                                                                                                                                                                                                                        |
| Interface                                    | Sortie de ligne externe<br>Sortie ligne externe                                                                                                                                                                                                                                                                                                                                                     |
| <b>Réseau</b>                                |                                                                                                                                                                                                                                                                                                                                                                                                     |
| Utilisateurs                                 | Visionnage en direct, jusqu'à 10 clients                                                                                                                                                                                                                                                                                                                                                            |
| Protocoles                                   | IPv4, IPv6, TCP/IP, HTTP, HTTPS, UPnP, RTSP/RTMP/RTCP, IGMP, SMTP, FTP, DHCP, NTP, DNS, DDNS, PPPoE, CoS, QoS, SNMP, 802.1X, SSL, TLS, NTCIP                                                                                                                                                                                                                                                        |
| Interface                                    | Ethernet 10 Base-T/100 BaseTX (RJ-45)<br>*Il est fortement recommandé d'utiliser les câbles standard CAT5e & CAT6 qui sont compatibles avec le standard 3P/ETL.                                                                                                                                                                                                                                     |
| ONVIF                                        | Supporté, Spécifications disponibles sur <a href="http://www.onvif.org">www.onvif.org</a>                                                                                                                                                                                                                                                                                                           |

### Vidéo intelligente

|                        |                                                                                   |
|------------------------|-----------------------------------------------------------------------------------|
| Détection de mouvement | Cinq fenêtres de détection de mouvement<br>Suivi automatique d'objet en mouvement |
|------------------------|-----------------------------------------------------------------------------------|

### Alarmes et Événements

|                         |                                                                                                                                                                                     |
|-------------------------|-------------------------------------------------------------------------------------------------------------------------------------------------------------------------------------|
| Déclenchements Alarme   | Détection de mouvement, déclenchement manuel, démarrage du système, notification d'enregistrement, détection de tentative de sabotage                                               |
| Événements suite alarme | La notification des événements utilise la sortie numérique, HTTP, SMTP, FTP, un serveur NAS et carte SD<br>Téléchargements de fichiers via HTTP, SMTP, FTP, serveur NAS et carte SD |

### Général

|                               |                                                                                                                                                                                                                                                  |
|-------------------------------|--------------------------------------------------------------------------------------------------------------------------------------------------------------------------------------------------------------------------------------------------|
| Connecteurs                   | Connexion RJ-45 pour connexion réseau<br>Connexion PoE 10/100/1000Mbps<br>Entrée Audio<br>Sortie Audio<br>Entrée d'alimentation 48VDC<br>Entrée numérique*4<br>Sortie numérique*2<br>RS-485 pour contrôle PTZ (Protocole PelcoD, Baud rate 2400) |
| Indicateur LED                | Alimentation du système et indicateur du statut                                                                                                                                                                                                  |
| Entrée alimentation           | 95W PoH/PoE<br>DC 48V                                                                                                                                                                                                                            |
| Consommation                  | Max. 81.8 W (avec chauffage)<br>Max. 28.5 W (sans chauffage)                                                                                                                                                                                     |
| Dimensions                    | Ø: 204 mm x 285 mm                                                                                                                                                                                                                               |
| Poids                         | Net: 6030 g                                                                                                                                                                                                                                      |
| Caisson                       | Résistance aux intempéries certifié IP66,<br>Résistance au vandalisme certifié IK10,<br>Boîtier certifié NEMA 4X                                                                                                                                 |
| Certifications                | CE, FCC Class A, VCCI, C-tick, NEMA 4X, UL                                                                                                                                                                                                       |
| Température de fonctionnement | Température de démarrage:<br>-40°C ~ 55°C (-40°F ~ 131°F)<br>Température de fonctionnement:<br>-50°C ~ 55°C (-58°F ~ 131°F)                                                                                                                      |
| Humidité                      | 90%                                                                                                                                                                                                                                              |
| Garantie                      | 36 mois                                                                                                                                                                                                                                          |

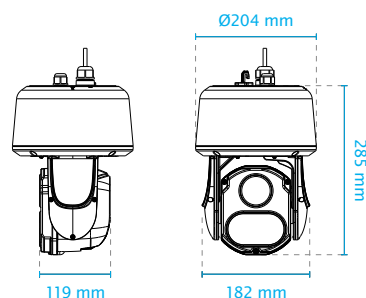
### Configuration requise

|                        |                                                                                 |
|------------------------|---------------------------------------------------------------------------------|
| Système d'exploitation | Microsoft Windows 8/7/Vista/XP/2000                                             |
| Navigateur Internet    | Mozilla Firefox 7~43 (uniquement en streaming)<br>Internet Explorer 7/8/9/10/11 |
| Autres lecteurs        | VLC: 1.1.11 ou plus récente<br>Quicktime: 7 ou plus récente                     |

### Accessoires

|        |                                                                                                                                                                                                                       |
|--------|-----------------------------------------------------------------------------------------------------------------------------------------------------------------------------------------------------------------------|
| CD     | Manuel de l'utilisateur, guide d'installation rapide, assistant d'installation 2, Logiciel VAST                                                                                                                       |
| Autres | Support pour fixation murale, Pack vis, Connecteur étanche, Borniers, Guide d'installation rapide, Certificat de garantie, Sticker d'alignement, ground wire, Tournevis stardriver T25, câble AO-003 I/O, Logiciel CD |

### Dimensions



## Accessoires

### Objectifs



**AM-529**  
Adaptateur de  
montage



**AJ-001**  
Joystick USB



**AJ-002**  
Joystick USB

### Connexion sans fil

### Couvercles dôme



**AT-CAS-001**  
Cabinet pour dômes  
mobiles PTZ, IP66,  
IK10



**AT-CAB-002**  
Cabinet pour  
alimentation HLG



**AT-SUN-002**  
Parasoleil



**AT-SWH-000**  
Kit de sécurité  
d'alimentation



### PoE Kit/Adaptateur

#### 48VDC



**AW-IHS-0200/0201/0203**  
Convertisseur industriel fibre optique/cuivre



**HLG-120H-48**  
Alimentation industrielle extérieure,  
48VDC/120W, IP67



**HLG-120H-48**  
Alimentation industrielle extérieure,  
48VDC/120W, IP67

#### 95W PoH/PoE



**AW-IHH-0100**  
Injecteur industriel  
PoH/PoE 95W 1 port  
GE



**HLG-120H-54**  
Source de courant  
industrielle  
54VDC/120W, IP67



**AW-IHH-0200**  
Switch industriel 1  
port GE 95W UpoE  
+ 1 port GE SFP



**HLG-120H-54**  
Source de courant  
industrielle  
54VDC/120W, IP67



**AP-GIC-010A-095**  
Injecteur 95W PoH/PoE