



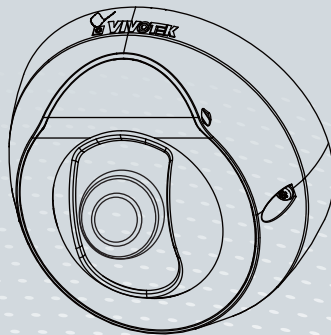
FD8151V Fixed Dome
Network Camera

Quick Installation Guide

English | 繁體中文 | 简体中文 | 日本語 | Français | Español | Deutsch | Português | Italiano | Türkçe | Polski | Русский | Český | Svenska

Nederlands | Dansk | Indonesia | العربية

1.3MP • Vandal-Proof • Day & Night





Upozornění před instalací

- Když bude ze síťové kamery vycházet kouř nebo neobvyklý zápach, okamžitě ji vypněte.
- Neumíst'ujte síťovou kameru na nestabilní povrchy.
- Nevkládejte do síťové kamery žádné předměty, například jehly.
- Chraňte síťovou kameru před vodou. Když se síťová kamera namočí, okamžitě ji vypněte.
- Nedotýkejte se síťové kamery za bouřky.
- Neumíst'ujte síťovou kameru do prostředí s vysokou vlhkostí.

1 Obsah balení

- FD8151V



- Stručná instalační příručka / Záruční karta



- Šrouby



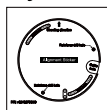
- CD se softwarem



- Nástroj pro zaostření obrazu



- Nálepka s vyobrazením polohy



- Bezpečnostní šroubovák

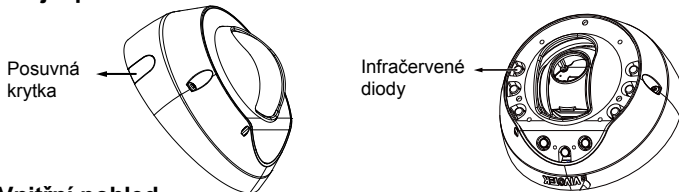


POZNÁMKA:

Kabeláž není součástí balení. Použijte kabel UTP kategorie 5 nebo lepší. Maximální možný průměr kabelu je 5,2 mm.

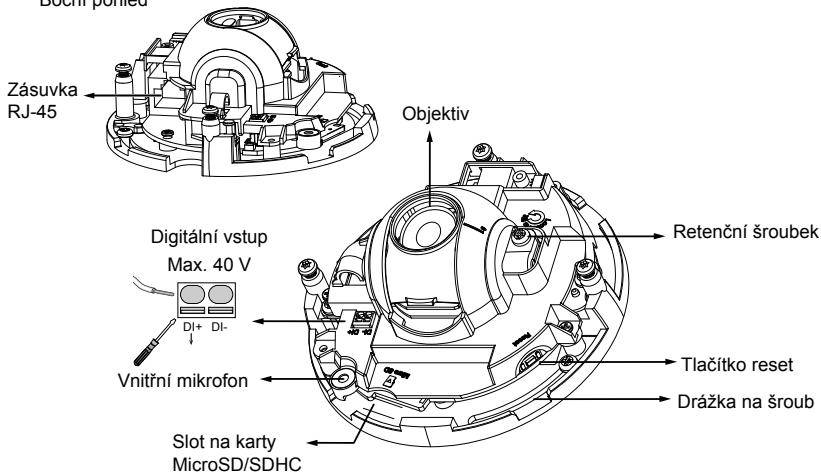
Při spodním vyvedení kabelů ponechte boční krytku na místě a protáhněte kabeláž otvorem ve zdi nebo stropu.

Vnější pohled



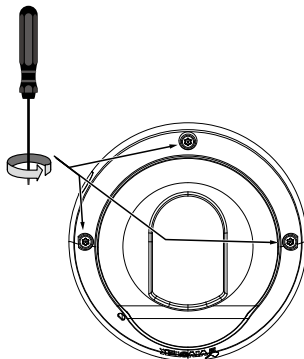
Vnitřní pohled

Boční pohled



Sejmutí krytu kamery

1. Pomocí přiloženého šroubováku odšroubujte bezpečnostní šrouby.
2. Sejměte kryt kamery.
3. Odstraňte boční posuvnou krytku, pokud chcete vyvést kabeláž boční částí kamery namísto otvoru ve zdi nebo stropu.



Důležité:

1. Před fyzickou instalací kamery si poznamenejte její MAC adresu.



2. Pro zjištění typu objektivu osazeného na kameře se podívejte na koncovku názvu modelu kamery.
Možné objektivy:
F2: 2,5 mm, F3: 3,6 mm, F6: 6 mm, F8: 8 mm, F12: 12 mm. Čím menší ohnisková vzdálenost, tím širší úhel záběru.



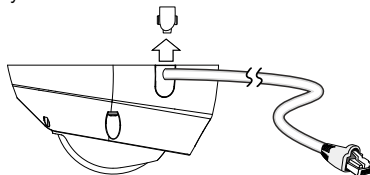
POZNÁMKA:

1. Doporučujeme použít ethernetový kabel bez ochrany konce konektoru. Pokud Váš kabel krytku obsahuje, můžete ji odstranit.



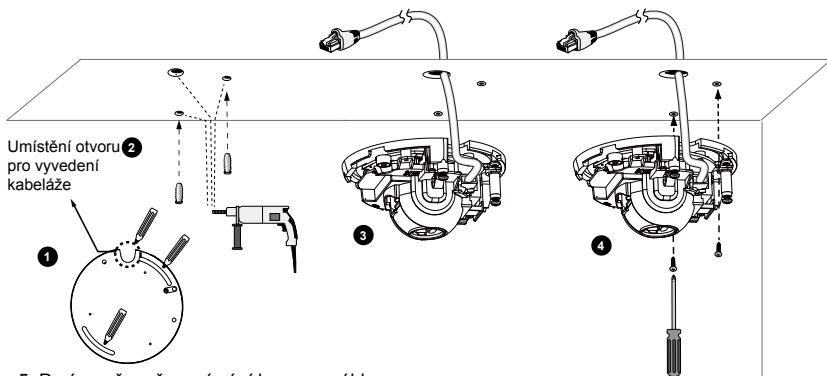
Ochrana konce konektoru

2. Kabel můžete vést rovněž ze strany, jak je vyobrazeno níže.

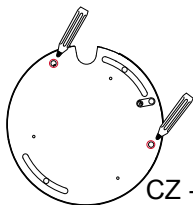


● Instalace síťové kamery - montáž pod strop nebo na zeď

1. Jako šablonu použijte nálepku s vyobrazením polohy a označte si místa pro vyvrtání děr do stropu. Vyvrtejte do stropu dvě díry a zatlučte do nich plastové hmoždinky.
2. Vyvrtejte další otvor, pokud chcete protáhnout kabeláž zdi nebo stropem.
3. Připojte ethernetový kabel a protáhněte zdi nebo stropem.
4. Dočasně upevněte síťovou kameru ke stropu pomocí dvou přiložených šroubů.



5. Po úpravě směru snímání kamery a úhlu náklonu můžete kameru odmontovat a pro lepší uchycení vyvrtat do stropu další dvě díry. Chcete-li kameru zajistit proti vandalům, použijte všechny 4 díry pro uchycení.

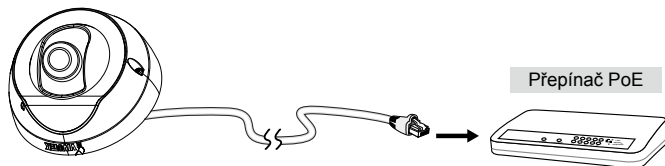


POZNÁMKA:

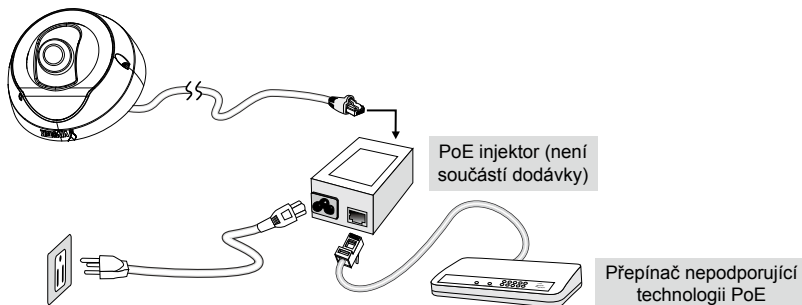
1. Zatím úplně nedotahujte šrouby v drážkách. Je možné, že později budete chtít kameru pro sledování požadované oblasti pootočit.
2. Kamera může být napájena pouze pomocí PoE, takže neobsahuje konektor pro připojení AC nebo DC napájení.

Power over Ethernet (PoE)**● Při používání přepínače podporujícího technologii PoE**

Síťová kamera podporuje technologii PoE a umožňuje přenos napájení a dat přes jeden ethernetový kabel. Síťovou kameru můžete připojit ethernetovým kabelem k přepínači podporujícímu technologii PoE podle následující ilustrace.

**● Při používání přepínače nepodporujícího technologii PoE**

Při připojení síťové kamery k přepínači nepodporujícímu technologii PoE použijte PoE injektor (není součástí dodávky).



5

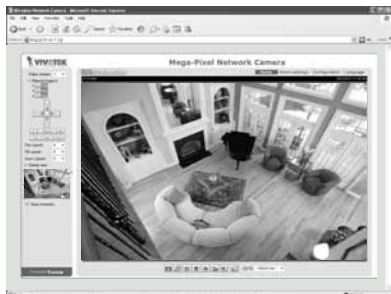
Přiřazení IP adresy

1. Nainstalujte průvodce „Installation Wizard 2“ z adresáře softwarových nástrojů na disku CD se softwarem.
2. Program provede analýzu síťového prostředí. Po skončení analýzy sítě pokračujte klepnutím na tlačítko „Next“ (Další).
3. Program vyhledá video přijímače, video servery a síťové kamery VIVOTEK ve stejné síti LAN.
4. Po krátkém hledání se zobrazí hlavní instalační okno. Dvakrát klikněte na adresu MAC, která odpovídá adrese vytištěné na štítku na kameře nebo sériovému číslu na obalu a otevřete relaci Síťová kamera.

6

Připraveno k použití

1. Zobrazí se prohlížeč se síťovou kamerou, jak je zobrazeno níže.
2. Nyní můžete sledovat živé video. Rovněž můžete z instalačního CD nainstalovat 32kanálový software pro nahrávání více kamer. Podrobnosti týkající se instalace viz související dokumenty.

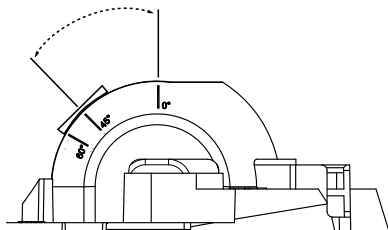


Další podrobnosti o instalaci naleznete v uživatelské příručce na disku CD se softwarem.

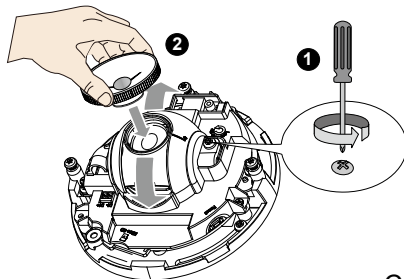
**DŮLEŽITÉ:**

U čoček F2: max. úhel naklonění je 45°.

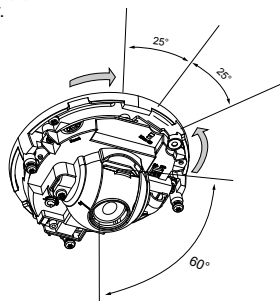
U ostatních čoček: max. úhel naklonění je 60°.



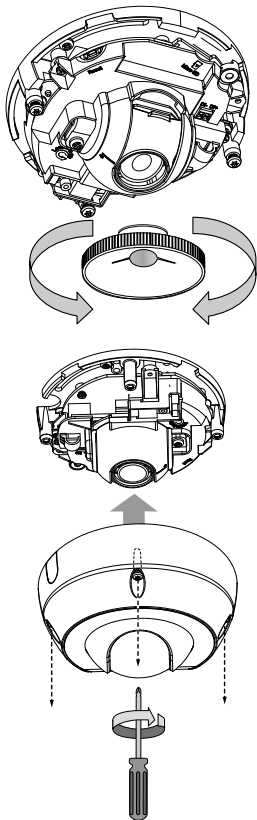
1. V blízkosti modulu s čočkou je retenční šroubek. K jeho uvolnění použijte phillipsův šroubovák č. 0, č. 1 nebo č. 2. Ke změně úhlu použijte nástroj pro úpravu čočky. Postupujte opatrně.



2. Můžete také upravit horizontální orientaci kamery jejím otáčením v drážkách pro šrouby.



3. Po změně horizontálního směru snímání utáhněte retenční šroubek a upevňovací šrouby kamery. Pokud máte obavy z vandalizmu, odmontujte kameru a podle předchozího doporučení vyvrtejte dvě upevňovací díry pro lepší uchycení.



4. Po zobrazení živého obrazu můžete na objektiv jemně umístit nástroj pro zaostření obrazu a otáčením po, resp. proti směru hodinových ručiček obraz zaostřit.

Můžete zkusit zaostřit o něco blíže, protože po nasazení krytu kamery se zaostření lehce změní.

5. Použijte čistý bavlněný hadřík pro uchopení a instalaci krytu kamery.
6. Přišroubováním 3 bezpečnostních šroubů namontujte kryt kupole.

P/N:625020300G Rev. 1.0

All specifications are subject to change without notice.

Copyright © 2012 VIVOTEK INC. All rights reserved.

VIVOTEK INC.

6F, No.192, Lien-Cheng Rd., Chung-Ho, New Taipei City, 235, Taiwan, R.O.C.
| T: +886-2-82455282 | F: +886-2-82455532 | E: sales@vivotek.com

VIVOTEK USA, INC.

2050 Ringwood Avenue, San Jose, CA 95131
| T: 408-773-8686 | F: 408-773-8296 | E: salesusa@vivotek.com