



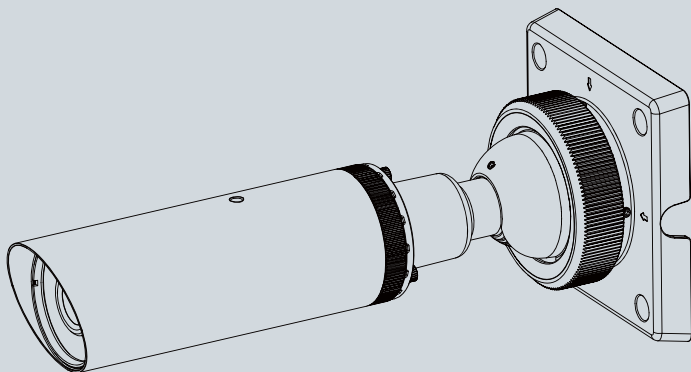
IB8354-C Bullet Network Camera

Quick Installation Guide

English | 繁体中文 | 简体中文 | 日本語 | Français | Español | Deutsch | Português | Italiano | Türkçe | Polski | Русский | Česky | Svenska | Nederlands

Dansk | Indonesia | العربية

Outdoor • Day & Night • Weather-proof • Cable Management



تحذيرات قبل التركيب



- اتصل بالموزع الخاص بك عند حدوث مثل هذه الأشياء.
- تجنب لمس **Network Camera** حال حدوث البرق.
- لا تدع **Network Camera** تسقط على الأرض.

● قم بفصل التيار الكهربائي عن **Network Camera** فوراً بمجرد ظهور الدخان أو انبعاث رائحة غريبة منها.

● لا تضع كاميرا الشبكة على أسطح غير ثابتة.

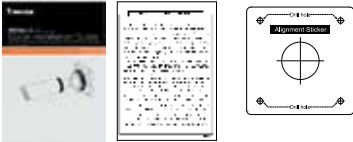
● لا تقم بإدخال أية أجسام في **Network Camera**، على سبيل المثال الإبر.

● سيؤدي استبدال أو أخفق في تثبيت المكونات المضادة للمياه جيداً، مثل الكابلات أو وصلات إحكام الكبل، في إبطال حق الضمان **IP65/66/67**.

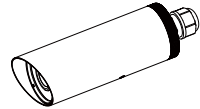
مكونات الحزمة

1

● دليل التركيب السريع / بطاقة الضمان / الملصق المرسوم عليه التصميم

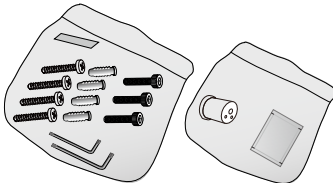


● **IB8354-C**

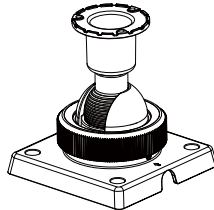


● القرص المضغوط للبرنامج

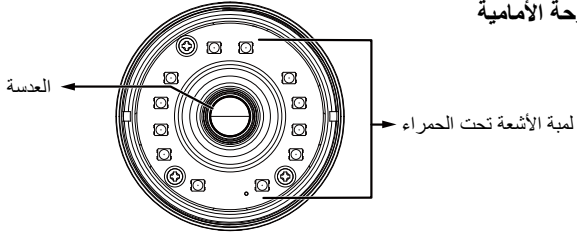
● مفتاح ربط من نوع **L** / حقيبة دسكنت / براغي / ختم مطاطي



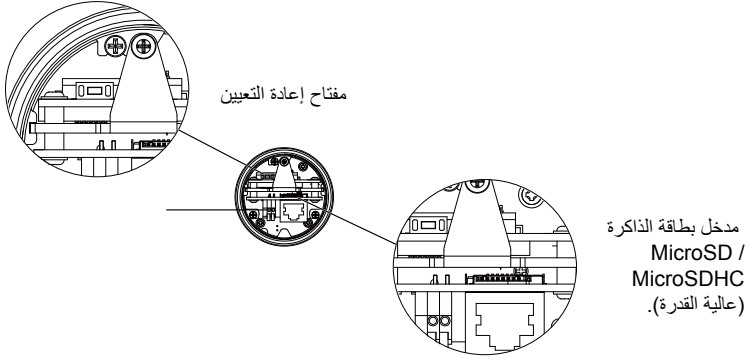
● حامل تثبيت التدوير الكروي



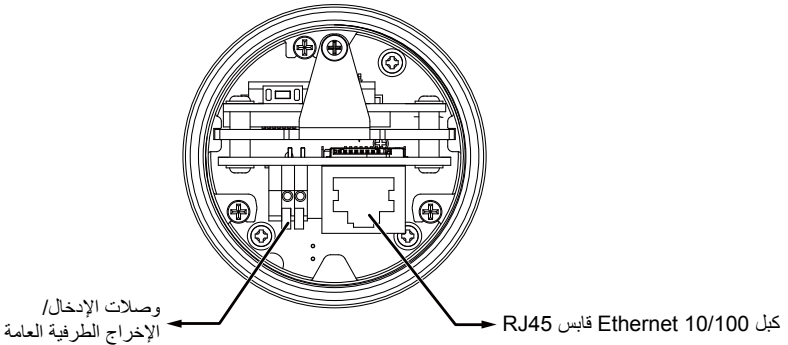
اللوحة الأمامية



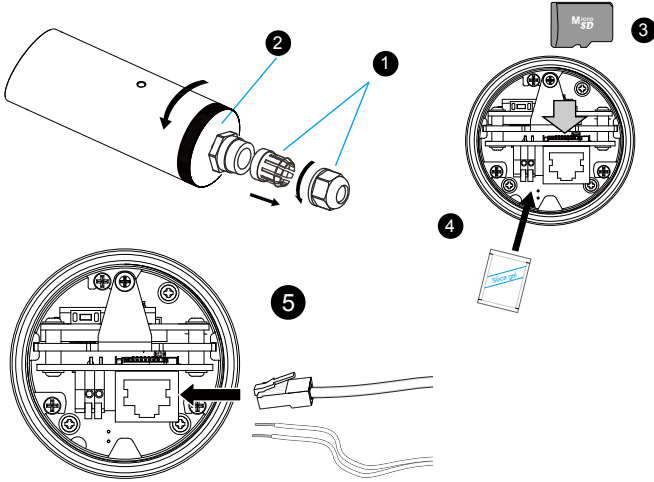
اللوحة الخلفية



الموصلات



- إذا كنت ترغب في تثبيت بطاقة SD صغيرة كوحدة تخزين داخلية:
- أ. قم بفك الموصل المقاوم للمياه، ثم قم بإزالة القفل المطاطي، والموصل المقاوم للمياه.
 - ب. قم بفك وفتح الغطاء الخلفي.
 - ج. تثبيت بطاقة SD / SDHC بطاقة مايكرو.
 - د. قم بتقطيع حقيبة رقائق الألومونيوم واستخرج حقيبة التجفيف. أرفق حقيبة التجفيف المتوفرة بالجانب الداخلي للكاميرا الشبكة. (رجاء استبدال حقيبة التجفيف بأخرى جديدة كل مرة تفتح فيها الغطاء الخلفي).
 - هـ. قم بتوصيل كابل Ethernet وخطوط DI بالكاميرا، ومررها من خلال الختم المطاطي.

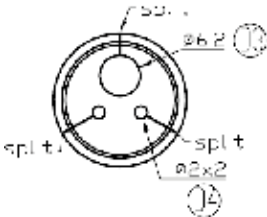


هام:

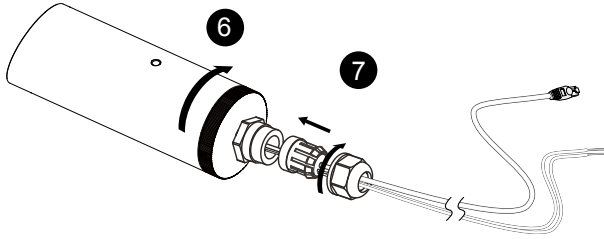


تقطر فتحات الكابلات على الختم المطاطي ظاهرة على اليمين. يرجى تثبيت سدادة الكابل المقاوم للمياه بطريقة صحيحة والكابلات من خلالها للحصول على وظيفة مقاومة المياه بقدر IP66.

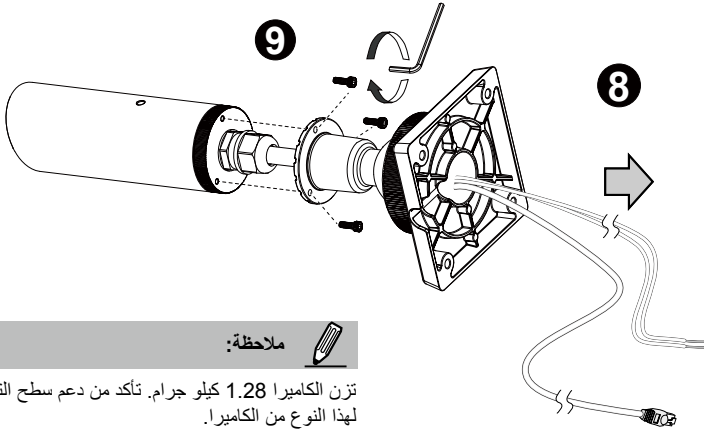
كل الوحدات بالمليمتري. النطاق الكابلي لكابل Ethernet هو 6.4-4.3 مم، و1.6 مم لخطوط DI.



- أ. قم بتثبيت وربط الغطاء الخلفي للكاميرا.
 ب. قم بربط الختم المطاطي، ومشبك الإغلاق وصامولة الغطاء للموصل المقاوم للمياه.



- أ. مرر الكابلات من خلال مركز حامل تثبيت التدوير الكروي، كيل واحد في كل مرة.
 ب. أحكم الحامل بالكاميرا مستخدماً 3 براغي مقبس سداسي.



ملاحظة:

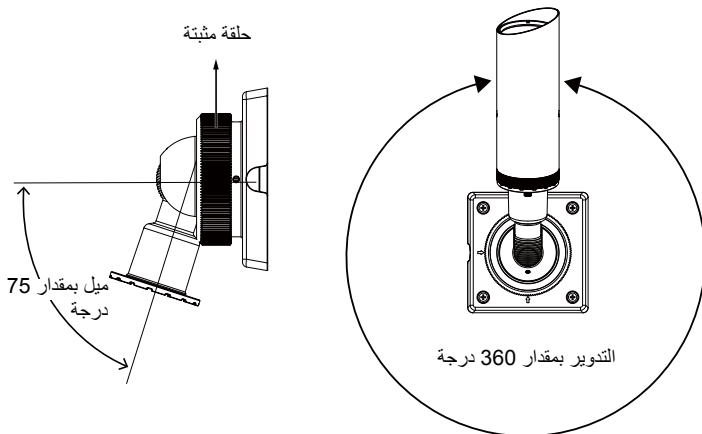
تزن الكاميرا 1.28 كيلو جرام. تأكد من دعم سطح التثبيت لهذا النوع من الكاميرا.

هام:

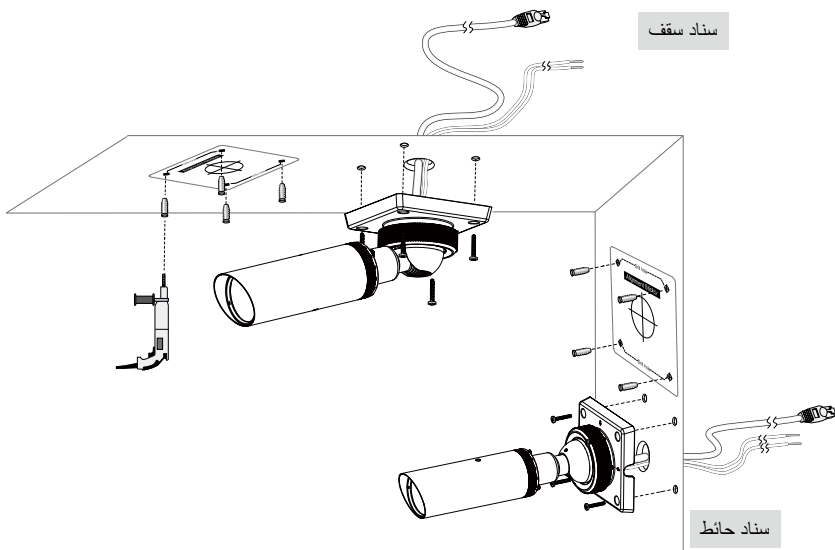


عندما تريد فتح وعاء الكاميرا، قم بفك سداة الكابل المقاوم للمياه قبل فك الغطاء الخلفي. وإلا، يمكن أن تتلف الكابلات الموصلة بداخل الكاميرا.

ي. قم بفك الحلقة المثبتة على حامل التثبيت، ووجه الكاميرا إلى منطقة الاهتمام لديك. وعند القيام بذلك، أحكم الحلقة المثبتة.



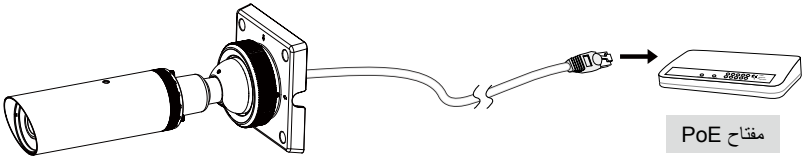
ي. قم بتأمين كاميرا الشبكة بالحائط أو السقف.



الطاقة على الإيثرنت (PoE)

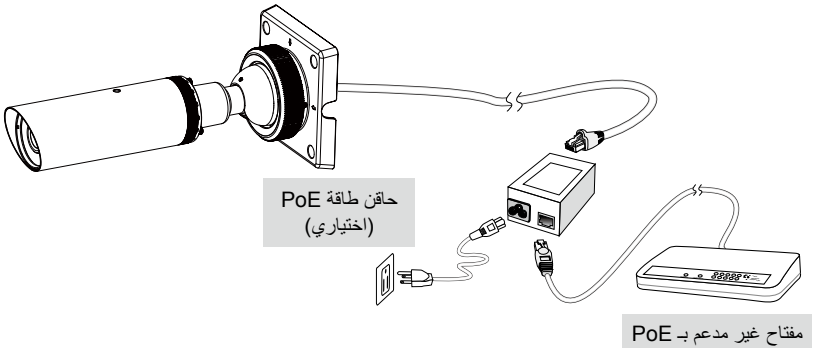
● عند استخدام مفتاح مدعم بـ PoE

تتوافق كاميرا الشبكة مع PoE، مما يسمح بنقل الطاقة والبيانات عبر كبل إيثرنت واحد. راجع التوضيح التالي لتوصيل كاميرا الشبكة بمُبدل مدعم بـ PoE عبر كبل إيثرنت.



● عند استخدام مفتاح غير مدعم بـ PoE

استخدم حاقن طاقة PoE (اختياري) للتوصيل بين كاميرا الشبكة والمفتاح غير المدعم بـ PoE.



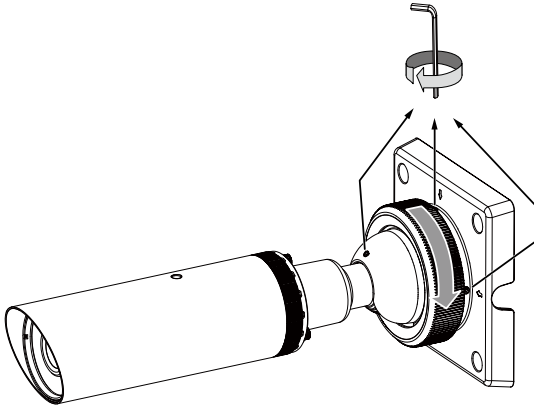
- أ. قم بتثبيت برنامج "Installation Wizard 2" الموجود على دليل Software Utility (الأداة المساعدة للبرنامج) بالقرص المضغوط للبرنامج.
- ب. سوف يقوم البرنامج بعمل تحليلات للتعرف على بيئة الشبكة لديك. بعد إجراء التحليلات على الشبكة لديك، برجاء النقر فوق زر "Next" (التالي) لمتابعة البرنامج.
- ج. سوف يقوم البرنامج بالبحث عن أجهزة استقبال الفيديو VIVOTEK، وكذلك ملقمات الفيديو أو كاميرات الشبكة (Network Cameras) الموجودة على نفس الشبكة المحلية.
- د. بعد إجراء بحث مختصر، سوف تبتثق نافذة برنامج التثبيت. انقر نقرًا مزدوجًا على عنوان MAC الذي يتوافق مع اللوحة المطبوعة على الكاميرا أو مع رقم S/N الموجود على لوحة صندوق الحزمة لفتح جلسة إدارة المتصفح من خلال كاميرا الشبكة.

- أ. يجب أن تطبق جلسة المتصفح الخاص بكاميرا الشبكة كما هو مبين أدناه.
- ب. يجب أن تكون قادرًا على مشاهدة الفيديو المباشر من الكاميرا. وقد تقوم أيضًا بتثبيت برنامج تسجيل 32 قناة من أسطوانة البرامج في عملية نشر تتكون من كاميرات متعددة. لمعرفة تفاصيل تثبيتها، رجاء الرجوع إلى المستندات المتعلقة بذلك.



للمتابعة في التثبيت، برجاء الرجوع إلى دليل المستخدم الموجود على القرص المضغوط للبرنامج.

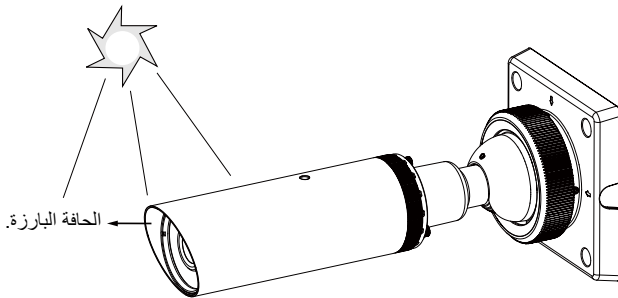
وعند الانتهاء من خلال موالفة مجال العرض والحصول على صورة مرضية، أحكم حلقة التثبيت والبراغي السداسية الصغيرة الثلاثة الموجودين على حامل التدوير الكروي.



ملاحظة:



وجه الكاميرا بحيث يتم وضع الحافة البارزة لدرع الوقاية من أشعة الشمس عكس اتجاه ضوء الشمس المباشر.



HARDWARE LIMITED WARRANTY

What Is Covered: This warranty covers any hardware defects in materials or workmanship, with the exceptions stated below.

How Long Coverage Lasts: This warranty lasts for TWENTY-FOUR MONTHS from the date of purchase by the original end-user customer.

What Is Not Covered: This warranty does not cover cosmetic damage or any other damage or defect caused by abuse, misuse, neglect, use in violation of instructions, repair by an unauthorized third party, or an act of God. Also, if serial numbers have been altered, defaced, or removed. Further, consequential and incidental damages are not recoverable under this warranty.

What VIVOTEK Will Do: VIVOTEK will, in our sole discretion, repair or replace any product that proves to be defective in material or workmanship. Any repair or replaced part of the product will receive a THREE-MONTH warranty extension.

How To Get Service: Contact our authorized distributors in your region. Please check our website (www.vivotek.com) for the information of an authorized distributor near you.

Your Rights: SOME STATES DO NOT ALLOW EXCLUSION OR LIMITATION OF CONSEQUENTIAL OR INCIDENTAL DAMAGES, SO THE ABOVE EXCLUSION OR LIMITATION MAY NOT APPLY TO YOU. THIS WARRANTY GIVES YOU SPECIFIC LEGAL RIGHTS, AND YOU MAY ALSO HAVE OTHER RIGHTS WHICH VARY FROM STATE TO STATE.

VIVOTEK INC.

6F, No. 192, Lien-Cheng Rd., Chung-Ho,
Taipei County, Taiwan.
www.vivotek.com

-
1. Proof of the date of purchase is required. In the event you can not render such document, warranty will commence from the date of manufacture.
 2. Cosmetic damage will only be covered by this warranty if such damage has been existed at the time of purchase.

P/N:625024400G Rev. 1.0

All specifications are subject to change without notice.
Copyright © 2014 VIVOTEK INC. All rights reserved.



VIVOTEK INC.

6F, No.192, Lien-Cheng Rd., Chung-Ho, New Taipei City, 235, Taiwan, R.O.C.
| T: +886-2-82455282 | F: +886-2-82455532 | E: sales@vivotek.com

VIVOTEK Netherlands B.V.

Busplein 36, 1315KV, Almere, The Netherlands
| T: +31 (0)36 5389 149 | F: +31 (0)36 5389 111 | E: sales@vivotek.com

VIVOTEK USA, INC.

2050 Ringwood Avenue, San Jose, CA 95131
| T: 408-773-8686 | F: 408-773-8298 | E: salesusa@vivotek.com