

2-megapixel • Tamper Detection

NETWORK CAMERA

Quick Installation Guide

English | 繁体中文 | 简体中文 | 日本語 | Français | Español | Deutsch | Português | Italiano | Türkçe | Polski | Русский | Česky | Svenska | العربية



IP7160

This guide describes the basic functions of IP7160.

All detailed information is described in the user's manual.



Upozornění před instalací

- Když bude ze síťové kamery vycházet kouř nebo neobvyklý zápach, okamžitě ji vypněte.



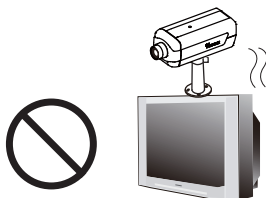
V takovém případě kontaktujte distributora.

- Chraňte síťovou kameru před vodou. Když se síťová kamera namočí, okamžitě ji vypněte.



V takovém případě kontaktujte distributora..

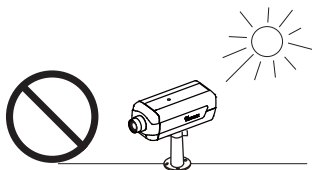
- Neumist'ujte síťovou kameru do blízkosti zdrojů tepla, například televizoru nebo trouby.



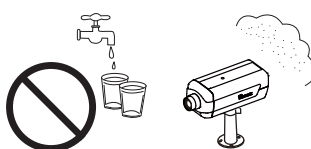
- Informace o provozní teplotě naleznete v uživatelské příručce.



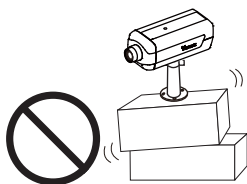
- Chraňte síťovou kameru před přímým slunečním světlem.



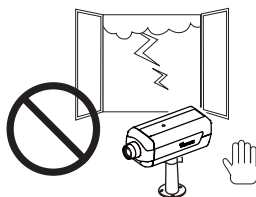
- Neumist'ujte síťovou kameru do prostředí s vysokou vlhkostí.



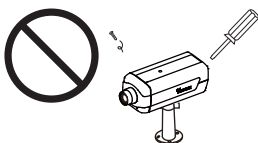
- **Neumísťujte síťovou kameru na nestabilní povrchy.**



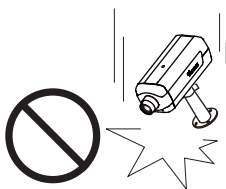
- **Nedotýkejte se síťové kamery za bouřky.**



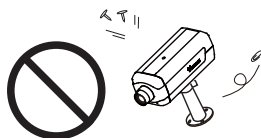
- **Nerozebírejte síťovou kameru.**



- **Nenechte síťovou kameru spadnout.**



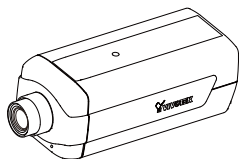
- **Nevkládejte do síťové kamery žádné předměty, například jehly.**



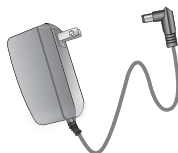
1

Obsah balení

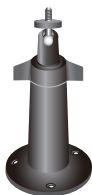
● IP7160



● Napájecí adaptér



● Stojan kamery



● CD se softwarem



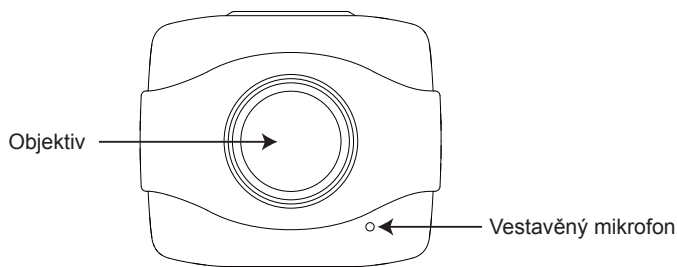
● Stručná instalační příručka / Žáruční karta



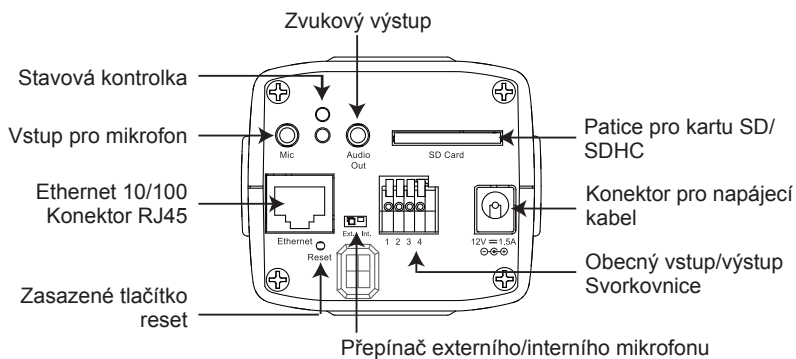
● Imbusový klíč



● Přední panel

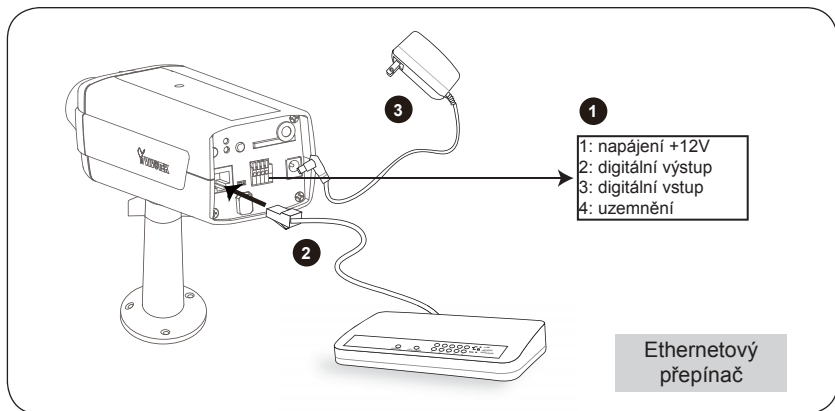


● Zadní panel



Obecné připojení (bez PoE)

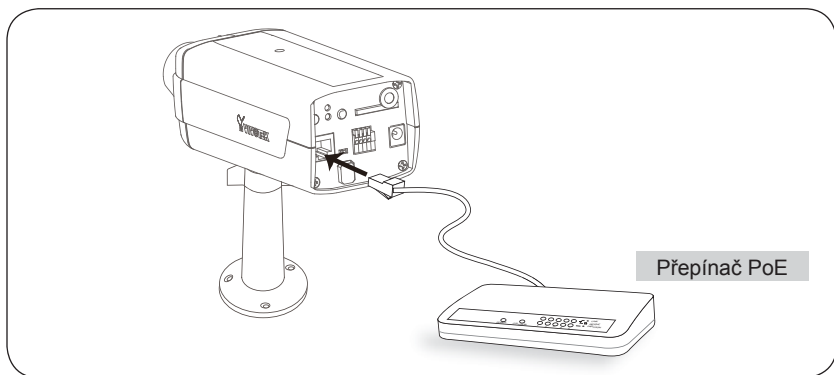
1. Pokud máte externí zařízení, například snímače a alarmy, zajistěte připojení k svorkovnici s obecným vstupem/výstupem.
2. Připojte kameru k přepínači ethernetovým kabelem.
3. Zapojte napájecí kabel ze síťové kamery do elektrické zásuvky.



Power over Ethernet (PoE)

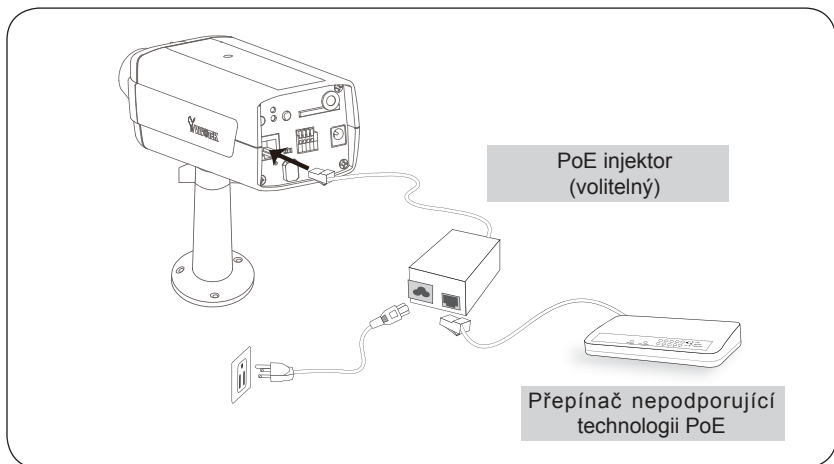
● **Při používání přepínače podporujícího technologii PoE**

Síťová kamera podporuje technologii PoE a umožňuje přenos napájení a dat přes jeden ethernetový kabel. Síťovou kameru můžete připojit ethernetovým kabelem k přepínači podporujícímu technologii PoE podle následující ilustrace.

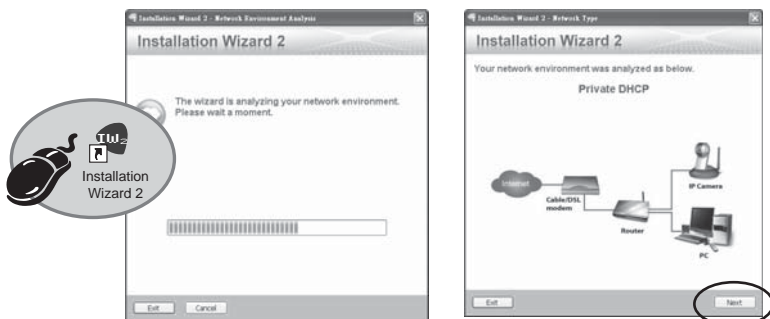


● **Při používání přepínače nepodporujícího technologii PoE**

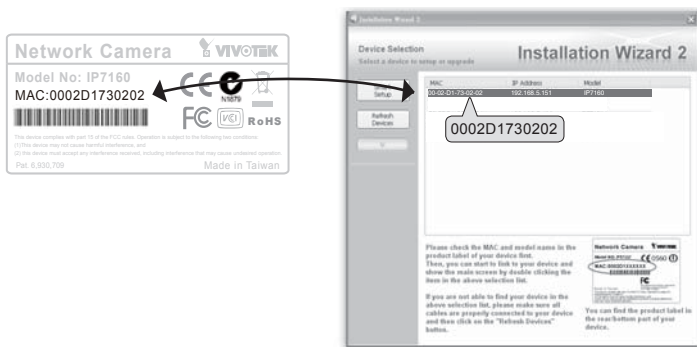
Při připojení síťové kamery k přepínači nepodporujícímu technologii PoE použijte PoE injektor (volitelný).



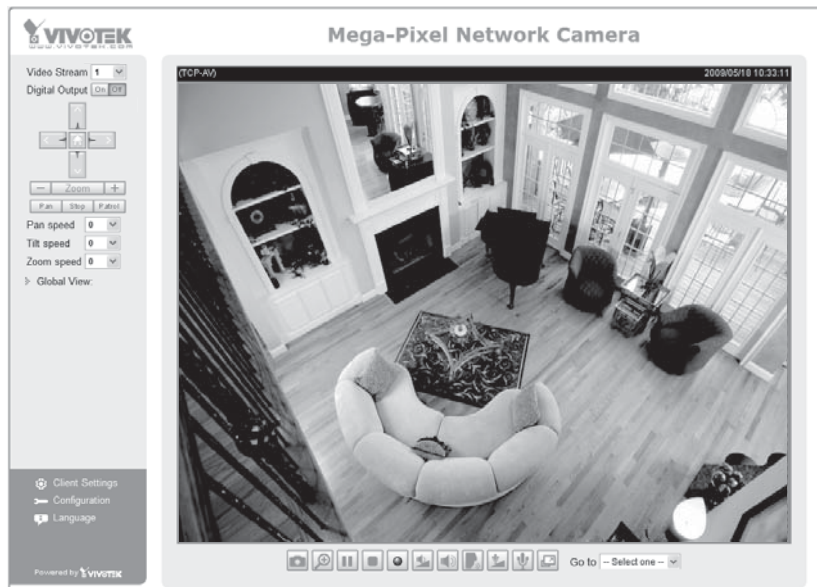
1. Nainstalujte průvodce „Installation Wizard 2“ z adresáře softwarových nástrojů na disku CD se softwarem.
2. Program provede analýzu síťového prostředí. Po skončení analýzy sítě pokračujte s programem klepnutím na tlačítko „Next“ (Další).



3. Program vyhledá video přijímače, video servery a síťové kamery VIVOTEK ve stejné síti LAN.
4. Po skončení hledání se zobrazí hlavní okno instalačního programu. Klepněte na adresu MAC, která odpovídá adrese uvedené na boku objektivu kamery nebo sériovému číslu na štítku, a připojte se pomocí aplikace Internet Explorer k síťové kameře.



1. K síťové kameře se můžete připojit přes Internet.
2. Živé video můžete získat přes webové prohlížeče nebo záznamový software.



Další podrobnosti o instalaci naleznete v uživatelské příručce na disku CD se softwarem.



P/N: 625008400G Ver.1.01
Copyright © 2009 VIVOTEK INC. All right reserved.

6F, No.192, Lien-Cheng Rd., Chung-Ho, Taipei County, Taiwan | T: +886 2 82455282 | F: +886 2 82455532 | E: sales@vivotek.com