

2-megapixel • Tamper Detection

# NETWORK CAMERA

# Quick Installation Guide

English | 繁體中文 | 簡體中文 | 日本語 | Français | Español | Deutsch | Português | Italiano | Türkçe | Polski | Русский | Česky | Svenska | العربية



## IP7160

This guide describes the basic functions of IP7160.

All detailed information is described in the user's manual.

## ！ 取り付ける前のご注意

- 煙が出たり異臭がしたら、直ちにネットワークカメラの電源をオフにしてください。
- ネットワークカメラを水気のあるところに置かないでください。ネットワークカメラが濡れたら、直ちに電源をオフにしてください。

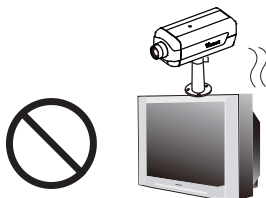


そのような場合、販売店にご連絡ください。

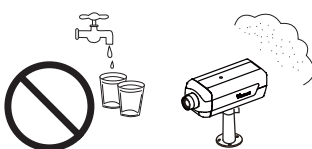
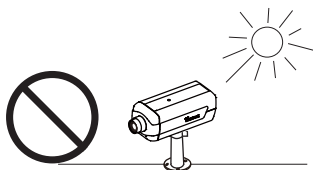


そのような場合、販売店にご連絡ください。

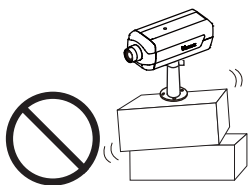
- ネットワークカメラをテレビやオーブンなどの熱源の傍に設置しないでください。
- 動作温度については、ユーザーズマニュアルを参照してください。



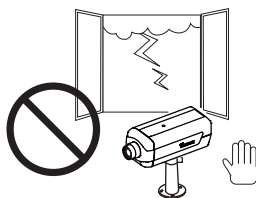
- ネットワークカメラを直射日光にさらさないでください。
- ネットワークカメラを湿度が高くなる場所に設置しないでください。



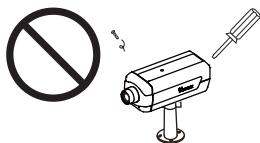
- ネットワークカメラを不安定な面に置かないでください。



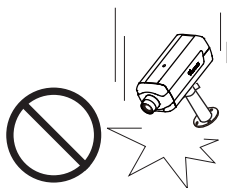
- 雷が鳴っているときは、ネットワークカメラに触れないでください。



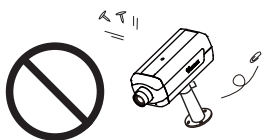
- ネットワークカメラを分解しないでください。



- ネットワークカメラを落とさないでください。

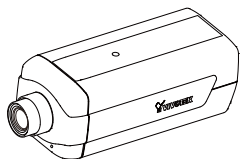


- ネットワークカメラ内部に、針のような物質を入れないでください。

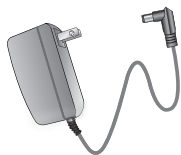


# 1 パッケージの内容の確認

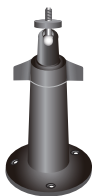
## ● IP7160



## ● 電源アダプタ



## ● カメラスタンド



## ● ソフトウェアCD



## ● クイックインストールガイド / 保証書

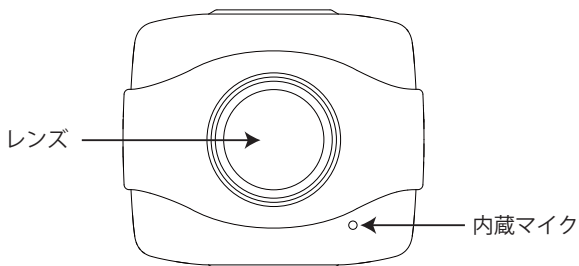


## ● Lタイプ六角レンチ

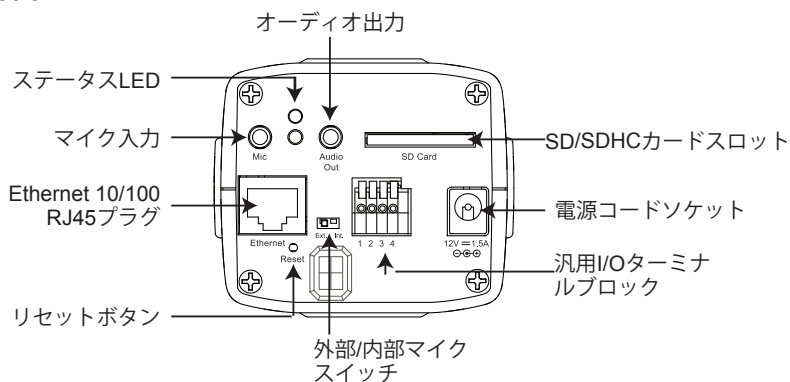


## 2 各部の説明

### ● 前面パネル



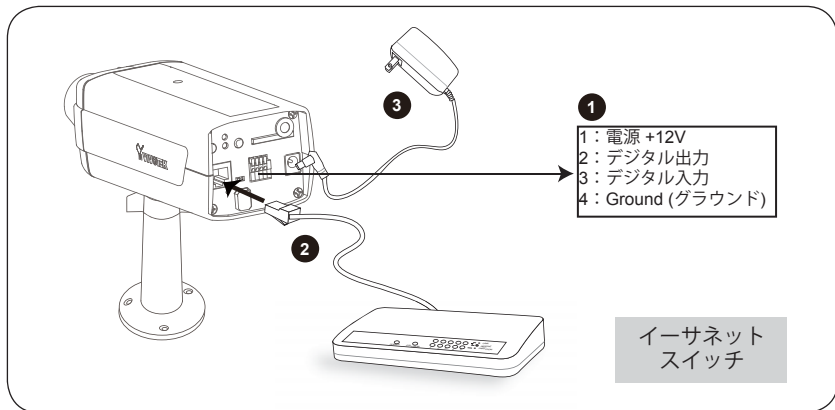
### ● 背面パネル



### 3 ネットワーク デベロッパー

#### 汎用接続(PoEを持たない)

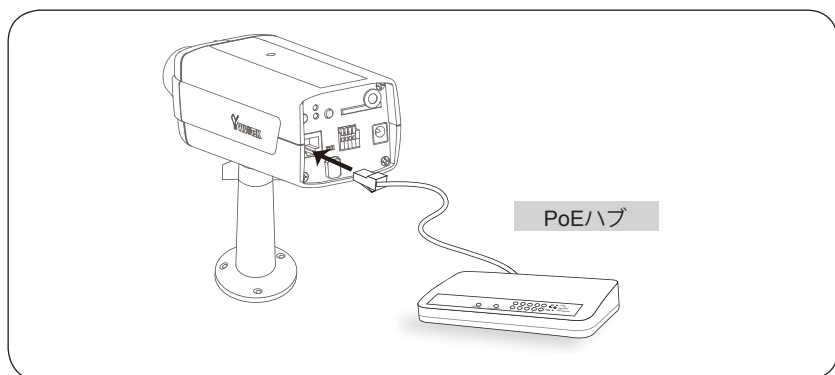
1. センサ、アラームなど外部装置がある場合、一般I/Oターミナルブロックをつなげます。
2. イーサネットケーブルでカメラをハブに接続します。
3. 電源ケーブルを使ってネットワークカメラをコンセントにつなげます。



## パワーオーバーイーサネット(PoE)

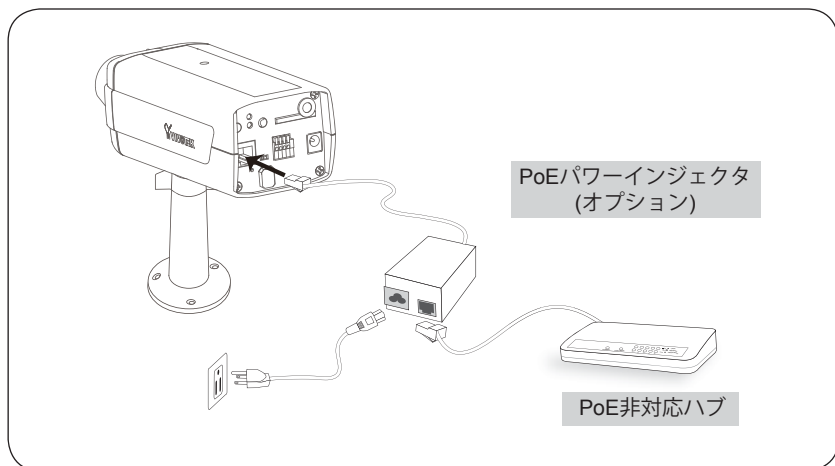
### ● PoE対応ハブを使用しているとき

カメラはPoEに準拠しており、単一のイーサネットケーブル経由で電源とデータを伝送できます。次の図を参照し、イーサネットケーブルを使ってPoE対応ハブにカメラを接続してください。



### ● PoE非対応ハブを使用しているとき

PoEパワーインジェクタ(オプション)を使って、カメラとPoE非対応ハブを接続します。



## 4 IPアドレスを割り当てる

1. ソフトウェアCDからソフトウェアユーティリティディレクトリの下で「インストールウィザード 2」を実行します。
2. プログラムにより、ネットワーク環境で分析が行われます。ネットワークが解析されたら、[次へ] ボタンをクリックしてプログラムを実行してください。



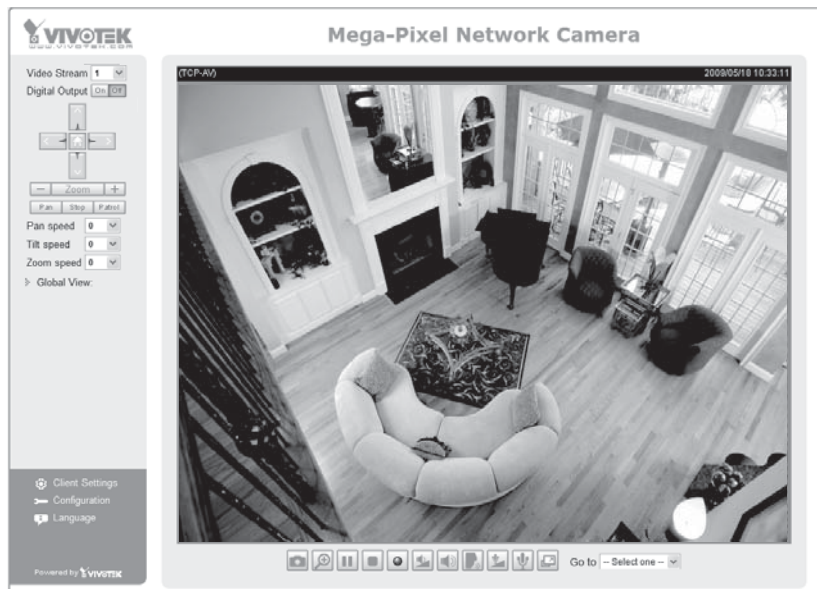
3. プログラムは同じLAN上で VIVOTEK ビデオレシーバー、ビデオサーバー、またはネットワークカメラを検索します。
4. 検索が終わると、メインのインストールウィンドウがポップアップ表示されまう。デバイス下部のラベルに一致するMACをクリックして、ネットワークカメラに Internet Explorer を接続します。





## 5 使用可能

1. インターネットよりネットワークカメラにアクセスします。
2. ウェブブラウザあるいはレコーディングソフトウェアからライブビデオを検索します。



設定の詳細は、ソフトウェア CD のユーザーマニュアルを参照してください。



P/N: 625008400G Ver.1.01  
Copyright © 2009 VIVOTEK INC. All right reserved.