

2-megapixel • Tamper Detection

NETWORK CAMERA

Quick Installation Guide

English | 繁體中文 | 簡體中文 | 日本語 | Français | Español | Deutsch | Português | Italiano | Türkçe | Polski | Русский | Česky | Svenska | العربية



IP7160

This guide describes the basic functions of IP7160.

All detailed information is described in the user's manual.



Перед установкой

- При появлении дыма или необычного запаха немедленно отключите питание сетевой видеокамеры.



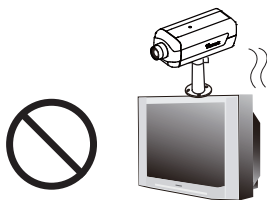
В таких ситуациях необходимо связаться со своим дистрибьютором.

- Не допускайте контакта сетевой видеокамеры с водой. При попадании воды немедленно отключите питание сетевой видеокамеры.

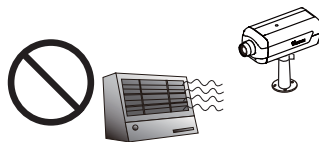


В таких ситуациях необходимо связаться со своим дистрибьютором.

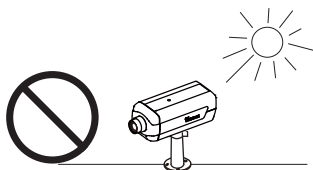
- Не размещайте сетевую видеокамеру рядом с такими источниками тепла, как телевизор или духовка.



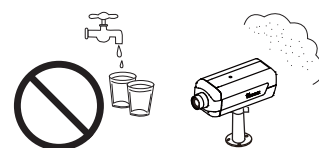
- Диапазон рабочих температур приведен в руководстве пользователя.



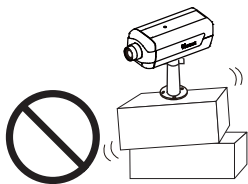
- Не подвергайте сетевую видеокамеру воздействию прямых солнечных лучей.



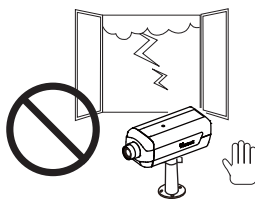
- Не используйте сетевую видеокамеру в средах с повышенной влажностью.



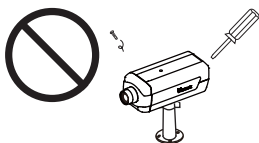
- Не размещайте сетевую видеокамеру на неустойчивой поверхности.



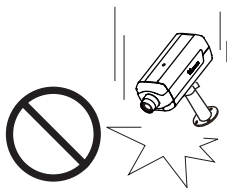
- Не прикасайтесь к сетевой видеокамере во время грозы.



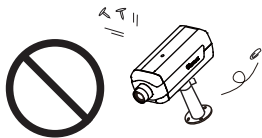
- Не разбирайте сетевую видеокамеру.



- Не роняйте сетевую видеокамеру.



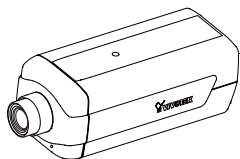
- Не вставляйте в сетевую видеокамеру посторонние предметы, например, иголки.



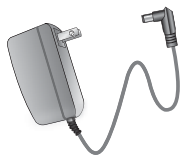
1

Проверка комплектации

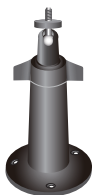
● IP7160



● Блок питания



● Штатив



● Компакт-диск с ПО



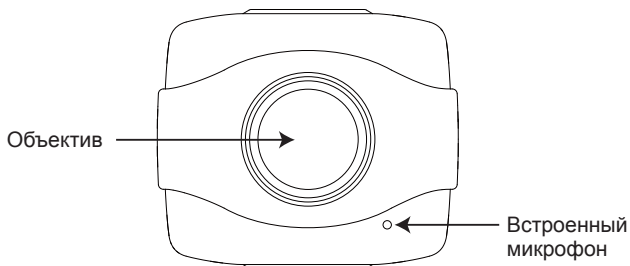
● Краткое руководство по установке / Гарантийный талон / ● Г-образный шестигранный ключ



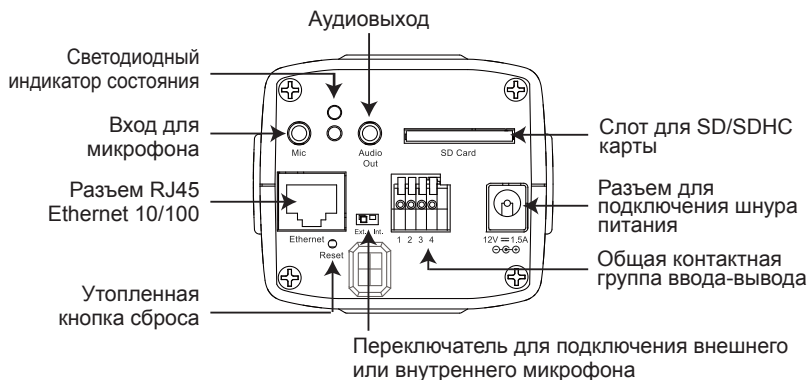
2

Описание подсоединений

● Лицевая панель

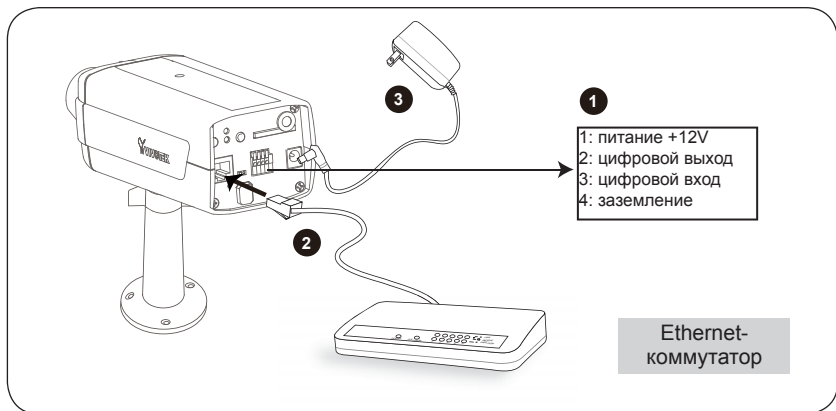


● Задняя панель



Обычное подключение (без PoE)

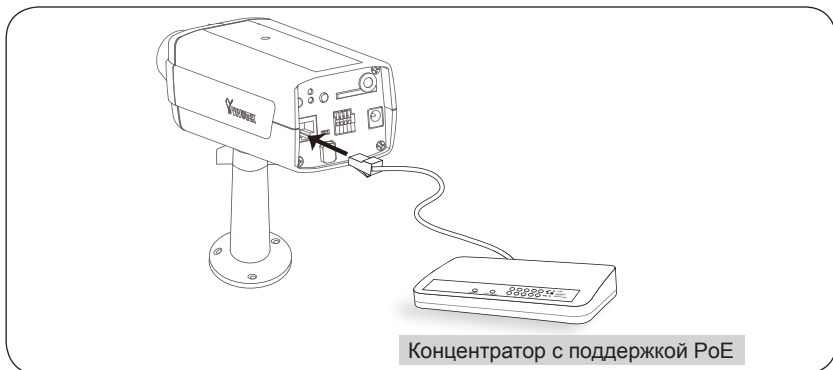
1. При использовании внешних устройств, таких как датчики и сигнализации, соединение можно установить из общей контактной группы ввода-вывода.
2. Подключите камеру к концентратору по кабелю Ethernet.
3. Подсоедините шнур питания от сетевой видеокamеры к розетке.



Питание через Ethernet (PoE)

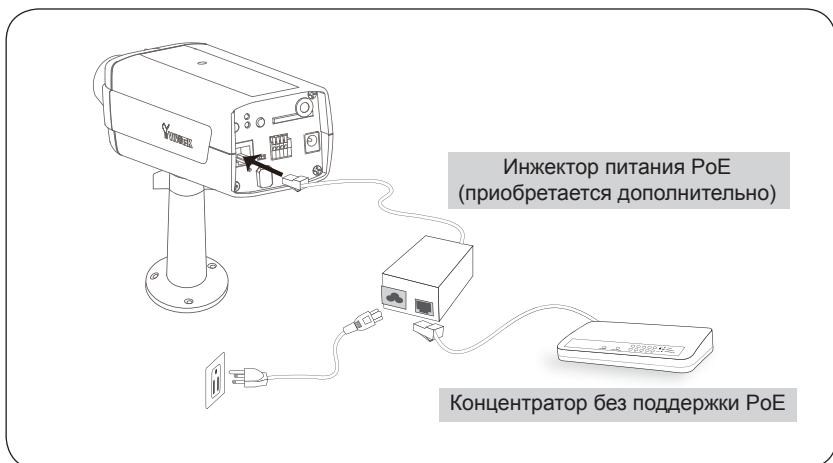
● При использовании концентратора с поддержкой PoE

Данная видеокамера совместима с технологией PoE, что позволяет передавать электроэнергию и данные через один и тот же кабель Ethernet. На рисунке ниже приведена схема подключения видеокамеры к концентратору с поддержкой PoE через кабель Ethernet.



● При использовании концентратора без поддержки PoE

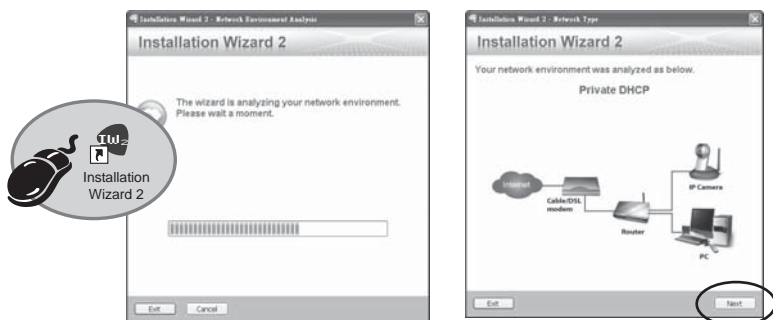
Для подключения видеокамеры к концентратору без поддержки PoE используйте инжектор питания PoE (приобретается дополнительно).



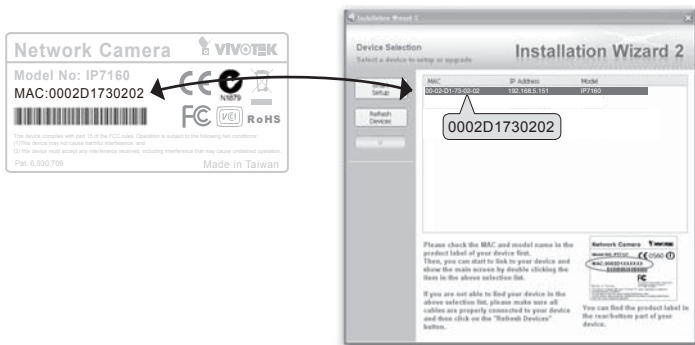
4

Назначение IP-адреса

1. Запустите мастер установки 2 (Installation Wizard 2), который находится в каталоге Software Utility на компакт-диске с программным обеспечением.
2. Программа выполнит анализ сетевого окружения. Чтобы продолжить работу с программой, после завершения анализа нажмите кнопку Next (Далее).



3. Программа выполнит поиск видеорецивров, видеосерверов, а также сетевых камер VIVOTEK, расположенных в пределах одной и той же локальной сети.
4. По завершении поиска откроется главное окно программы установки. Чтобы установить соединение Internet Explorer с сетевой видеочкамерой, нажмите на номер MAC, соответствующий коду, который указан на этикетке на нижней части устройства.



5

Начало работы

1. Получите доступ к сетевой видеокамере через Интернет.
2. Смотрите видео в режиме реального времени с помощью веб-браузера или программы для записи видео.



Для получения информации о дальнейшей настройке обратитесь к руководству пользователя, содержащемуся на компакт-диске с программным обеспечением.



P/N: 625008400G Ver.1.01
Copyright © 2009 VIVOTEK INC. All right reserved.