

2-megapixel • Tamper Detection

NETWORK CAMERA

Quick Installation Guide

English | 繁體中文 | 簡體中文 | 日本語 | Français | Español | Deutsch | Português | Italiano | Türkçe | Polski | Русский | Česky | Svenska | العربية



IP7160

This guide describes the basic functions of IP7160.

All detailed information is described in the user's manual.



Varning innan installation

- Stäng av strömmen till nätverkskameran om det skulle ryka om den eller lukta konstigt.
- Håll nätverkskameran avskiljd från vatten. Stäng omedelbart av strömmen om nätverkskameran är våt.

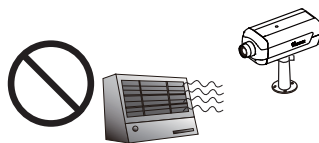
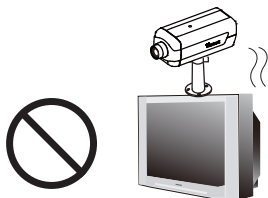


Kontakta din återförsäljare om sådan händelse inträffar.

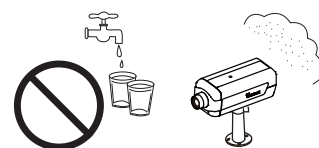
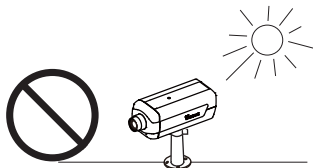


Kontakta din återförsäljare om sådan händelse inträffar.

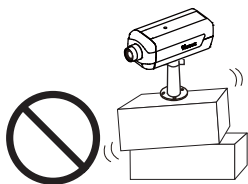
- Placera inte nätverkskameran nära värmekällor såsom tv eller ugn.
- Se din användarmanual för drifttemperatur.



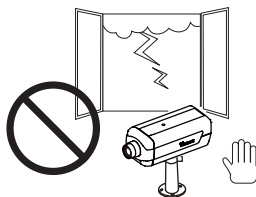
- Håll nätverkskameran avskiljd från direkt solljus.
- Placera inte nätverkskameran i omgivningar med hög luftfuktighet.



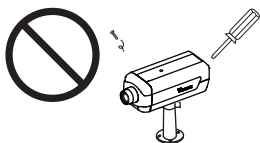
- Placera inte nätverkskameran på ostadiga ytor.



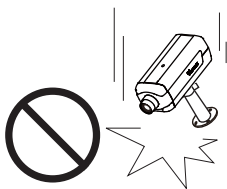
- Rör inte nätverkskameran när den åskar.



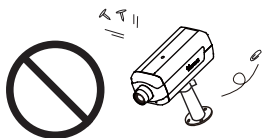
- Demontera inte nätverkskameran.



- Tappa inte nätverkskameran.



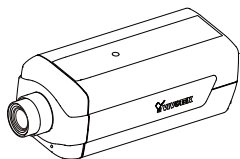
- Sätt inte in några föremål i nätverkskameran såsom t.ex. nålar.



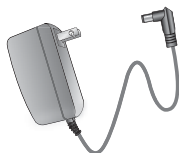
1

Paketinnehåll

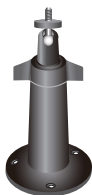
● IP7160



● Eladapter



● Kameraställ



● Programvaru-CD



● Snabbinstallationsguide / Garantikort

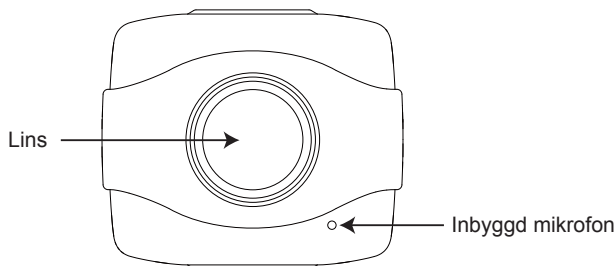


● L-typ sexkantsnyckel

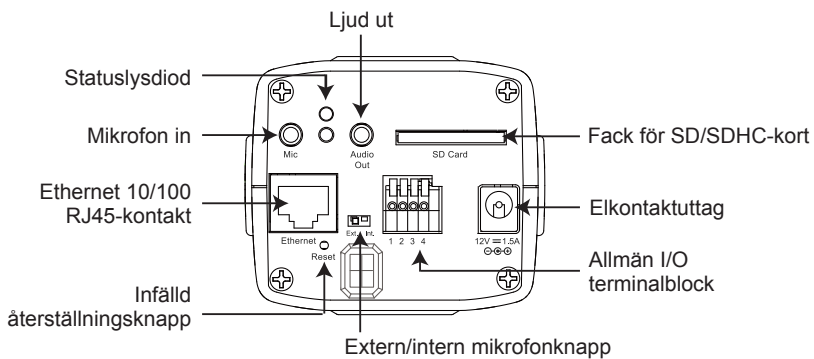


2 Fysisk beskrivning

● Frontpanel



● Bakpanel

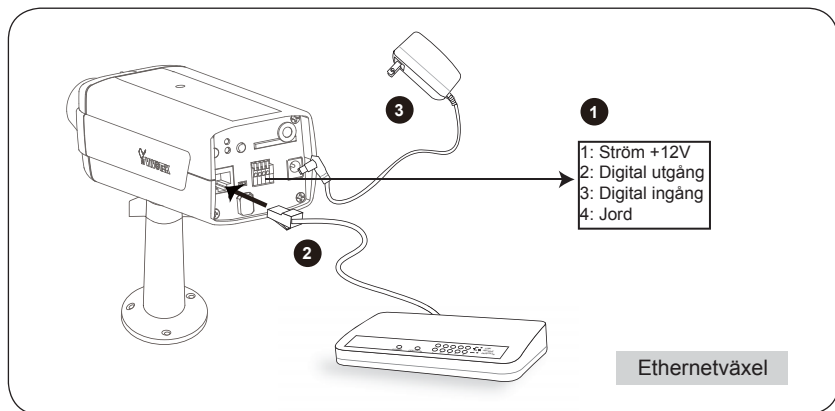


3

Nätverksplacering

Allmän anslutning (utan PoE)

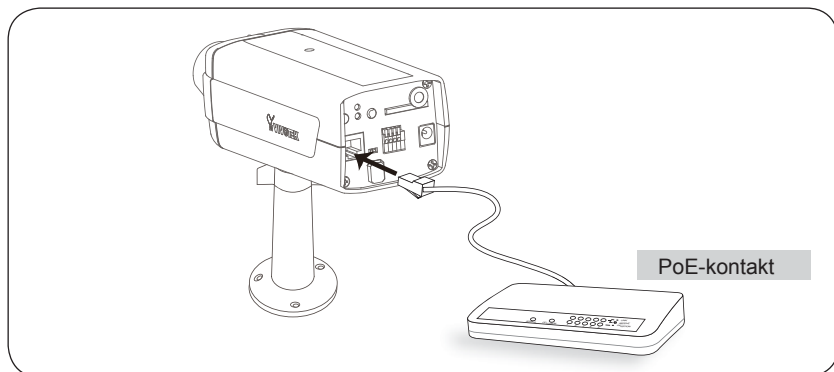
1. Om du har externa enheter såsom sensorer och alarm, gör du kopplingen från det allmänna I/O-terminalblocket.
2. Anslut kameran till en växel via ethernetkabel.
3. Anslut elkontakten från nätverkskameran till ett eluttag.



Power over Ethernet (PoE)

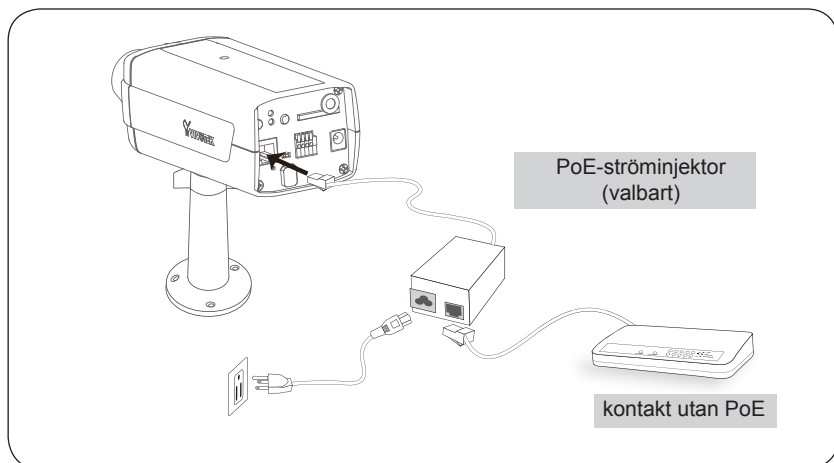
● När du använder PoE-aktiverad kontakt

Nätverkskameran är PoE-kompatibel och tillåter sändning av ström och data via en enda Ethernet-kabel. Se följande bild för att ansluta nätverkskameran till PoE-aktiverad kontakt via Ethernet-kabel.



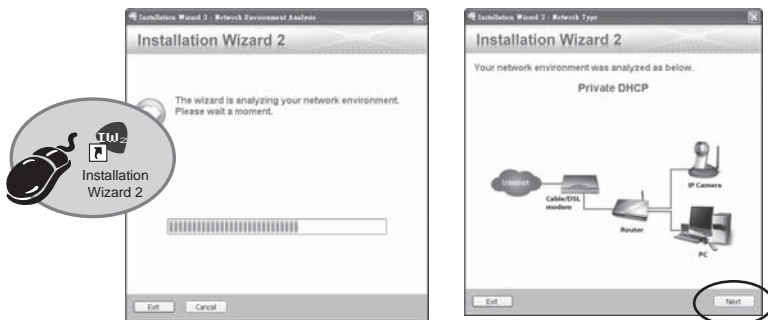
● När du använder en kontakt utan PoE

Använd en PoE-ströminjektor (valbart) för att ansluta mellan nätverkskameran och en kontakt utan PoE.

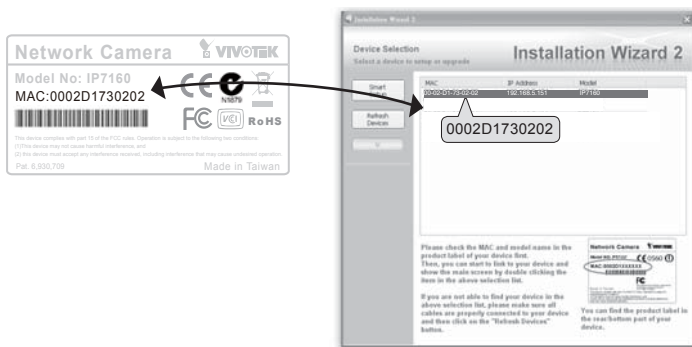


5 Tilldela IP-adress

1. Installera "Installation Wizard 2" från katalogen för programvarufunktion från CD-skivan.
2. Programmet kommer att utföra analyser på din nätverksomgivning. Efter att ditt nätverk har analyserats, klicka på knappen "Next" för att fortsätta programmet.



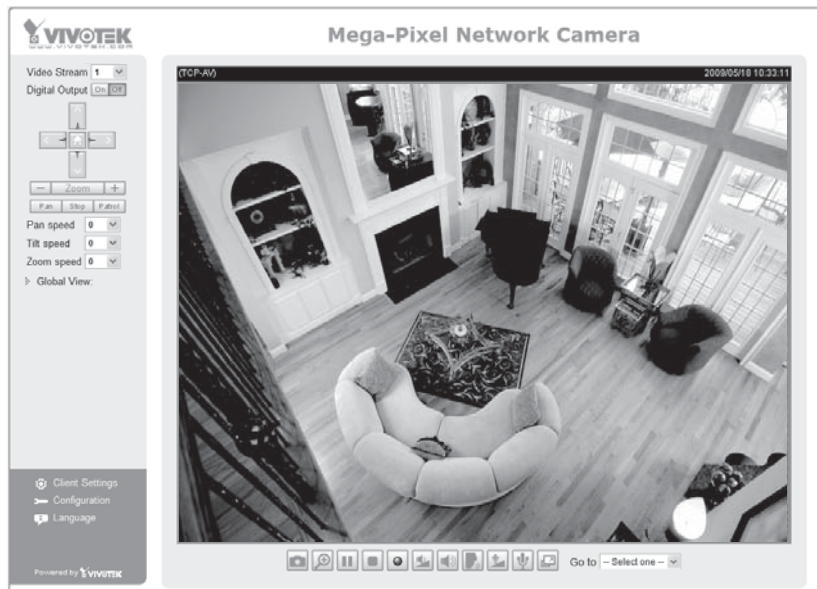
3. Programmet kommer att söka efter VIVOTEK videomottagare, videoservrar eller nätverkskameror på samma LAN.
4. Efter sökningen kommer huvudfönstret för installation att visas. Klicka på den MAC som matchar den som finns på etiketten på sidan av kameranlinsen eller S/N-numret på etiketten på kartongen för att ansluta Internet Explorer till nätverkskameran.



6

Klar att använda

1. Anslut till nätverkskameran från Internet.
2. Få livevideor via webbläsaren eller inspelningsprogram.



För vidare installation, se användarmanualen på CD-skivan.



P/N: 625008400G Ver.1.01
Copyright © 2009 VIVOTEK INC. All right reserved.