

2-megapixel • Tamper Detection

NETWORK CAMERA

Quick Installation Guide

English | 繁體中文 | 簡體中文 | 日本語 | Français | Español | Deutsch | Português | Italiano | Türkçe | Polski | Русский | Česky | Svenska | العربية



IP7160

This guide describes the basic functions of IP7160.

All detailed information is described in the user's manual.



Kurulum Öncesi Uyarılar

- Network Kameradan duman çıkıyor ya da anormal bir koku geliyorsa derhal kamerayı kapatın.

- Network Kamerayı sudan uzak tutun. Network Kamera ıslanırsa hemen kapatın.



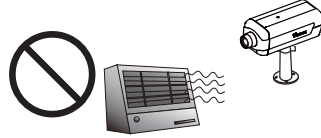
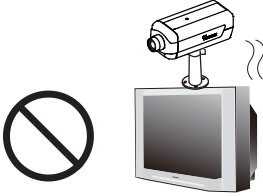
Böyle bir durumda bayinizle temasa geçin.



Böyle bir durumda bayinizle temasa geçin.

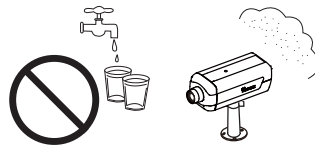
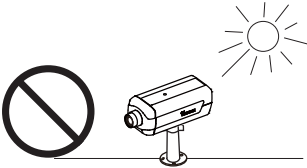
- Network Kamerayı televizyon ya da fırın gibi ısı kaynaklarının çevresine yerleştirmeyin.

- Çalıştırma sıcaklığı için kullanıcı kılavuzuna müracaat edin.

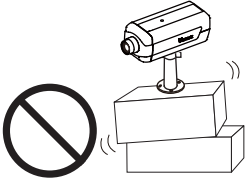


- Network Kamerayı doğrudan güneş ışığına maruz bırakmayın.

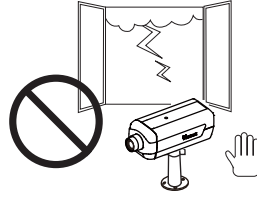
- Network Kamerayı yüksek neme sahip ortamlara yerleştirmeyin.



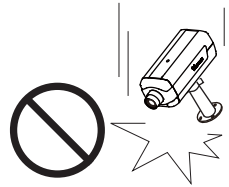
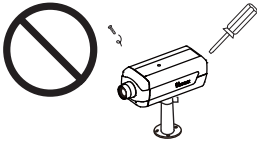
● Network Kamerayı sabit olmayan yüzeylere yerleştirmeyin.



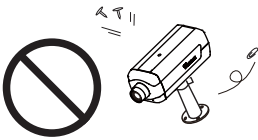
● Şimşek çakarken Network Kameraya dokunmayın.



● Network Kamerayı demonte etmeyin. ● Network Kamerayı düşürmeyin.

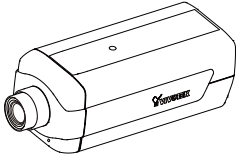


● Network Kameraya iğne gibi nesnelere sokmayın.

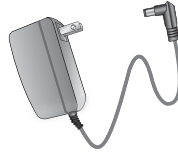


1 Paket İeriđini Kontrol Edin

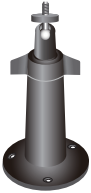
● IP7160



● Gc adaptr



● Kamera ayađı



● Yazılım CD'si



● Hızlı kurulum kılavuzu / Garanti belgesi



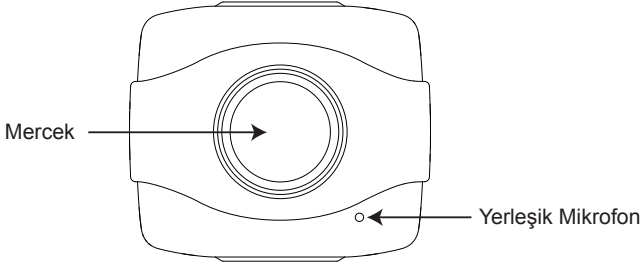
● L tipi altıgen alyen anahtarı



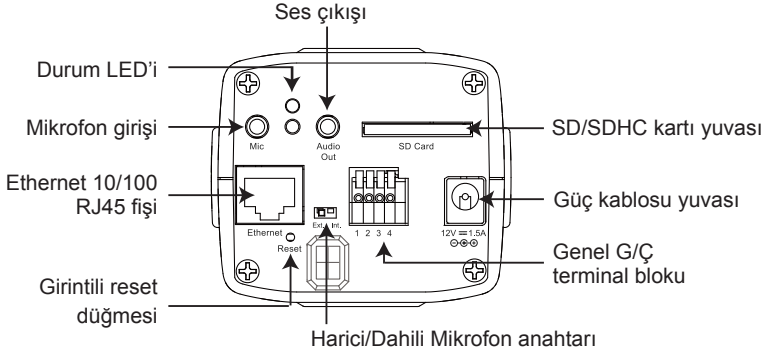
2

Fiziksel Tanım

● Ön panel



● Arka panel

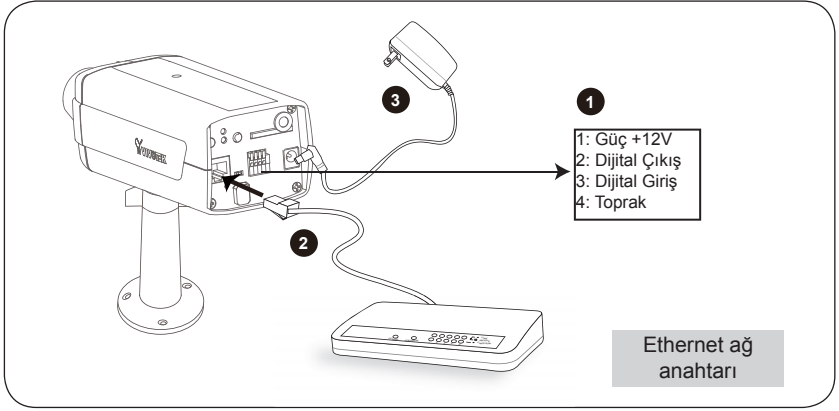


3

Ağ Üzerinde Kurulum

Genel Bağlantı (PoE olmadan)

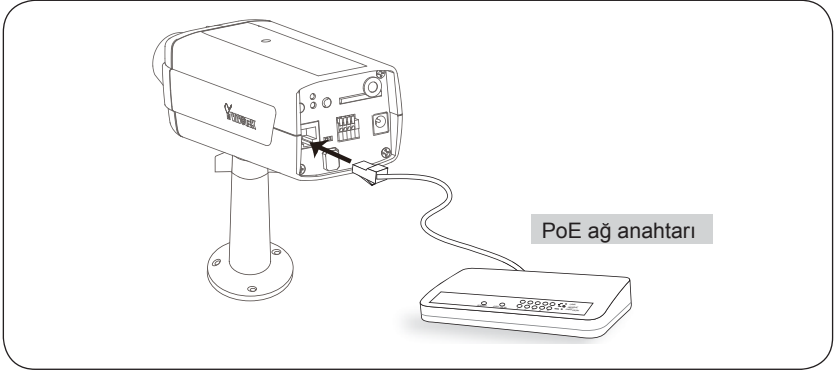
1. Sensörler ve alarmlar gibi harici aygıtlarınız varsa, G/Ç terminal blokundan ilgili bağlantıları yapın.
2. Kamerayı Ethernet kablosu ile bir hub'a bağlayın.
3. Ağ Kamerasının güç kablosunu elektrik prizine takın.



Ethernet üzerinden Güç (PoE)

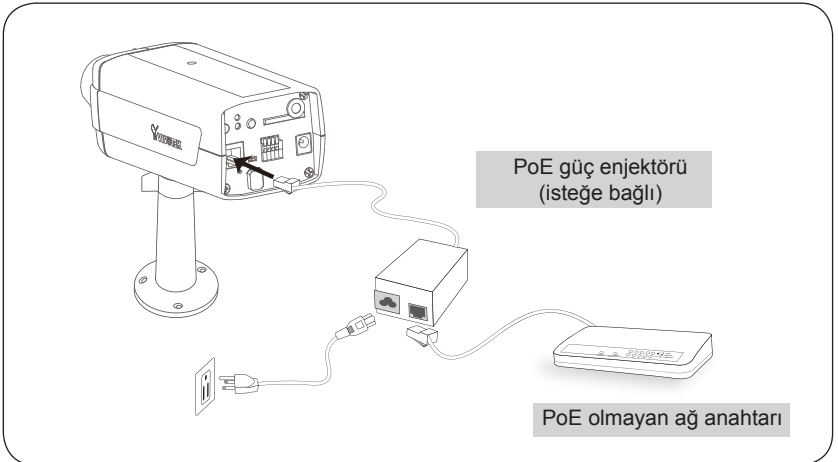
● **PoE etkin hub kullanıldığında**

Kamera PoE uyumlu olup tek Ethernet kablo içinden güç ve veri transferine olanak sağlar. Kameraı Ethernet kablo ile PoE etkin hub'a bağlamak için aşağıdaki resme müracaat edin.



● **PoE uyumlu olmayan hub kullanıldığında**

Kamera ve PoE olmayan hub arasında bağlantı yapmak için PoE güç enjektörü (isteğe bağlı) kullanın.



4

IP Adresi Atama

1. Yazılım CD'sinin Software Utility dizinindeki "Installation Wizard 2" (Kurulum Sihirbazı 2) programını çalıştırın.
2. Program, ağ ortamınız üzerinde analizler yapacaktır. Ağınız analiz edildikten sonra, programa devam etmek için lütfen "Next" (İleri) düğmesini tıklayın.



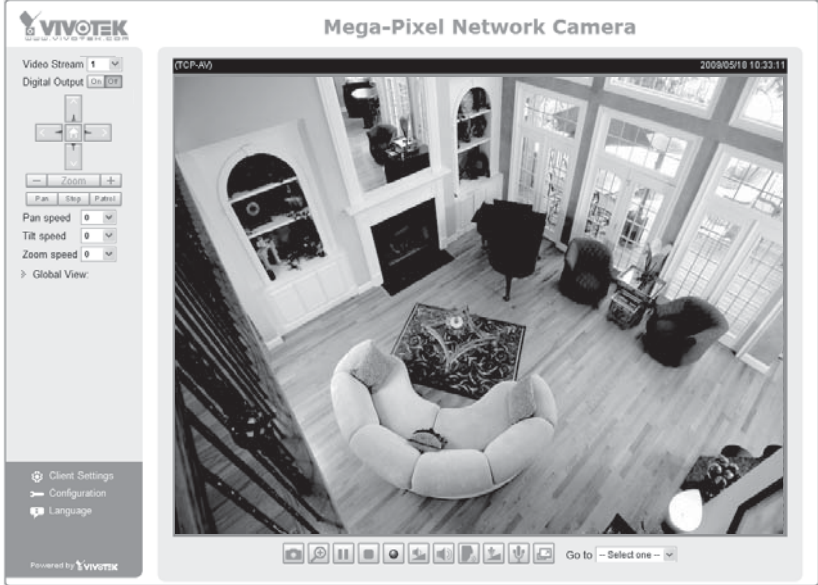
3. Program, aynı LAN üzerindeki VIVOTEK Video Alıcılarını, Video Sunucularını ya da Ağ Kameralarını arar.
4. Tarama işleminden sonra ana kurulum penceresi ekrana gelir. Internet Explorer'ı Network Kamera'ya bağlamak için cihazınızın altındaki etikette yazan MAC adresi üzerine tıklayın.



5

Kullanıma Hazır

1. Ağ Kamerasına internetten erişin.
2. Web tarayıcıları veya kayıt yazılımı aracılığıyla canlı videoyu alın.



Daha ayrıntılı kurulum için lütfen yazılım CD'sindeki kullanım kılavuzuna başvurun.



P/N: 625008400G Ver.1.01
Copyright © 2009 VIVOTEK INC. All right reserved.