

1MP • Privacy Button • Compact Design

NETWORK CAMERA

Quick Installation Guide

English | 繁體中文 | 簡體中文 | 日本語 | Français | Español | Deutsch | Português | Italiano | Türkçe | Polski | Русский | Česky | Svenska | العربية



IP8132
Wired



IP8133W
Wireless



IP8133
Wired PoE

This guide describes the basic functions of IP8132, IP8133, and IP8133W. More details can be found in the User Manual.



Zanim zaczniesz — zalecenia dotyczące bezpieczeństwa

- W razie zauważenia dymu lub dziwnego zapachu Wydobywającego się z kamery sieciowej, natychmiast odłącz zasilanie.



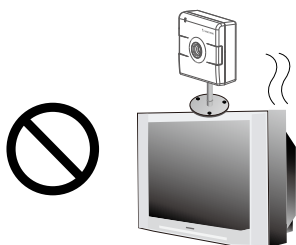
Skontaktuj się ze sprzedawcą i poinformuj go o wypadku.

- Kamerę sieciową należy trzymać z dala od wody. Jeśli kamera sieciowa zamoczy się należy natychmiast wyłączyć zasilanie.

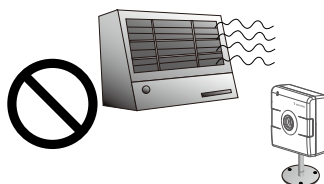


Skontaktuj się ze sprzedawcą i poinformuj go o wypadku.

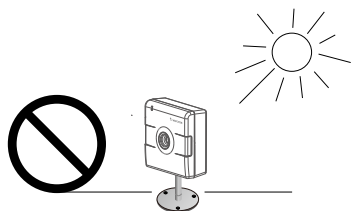
- Nie należy umieszczać kamery sieciowej w pobliżu źródeł ciepła, takich jak telewizor lub kuchenka.



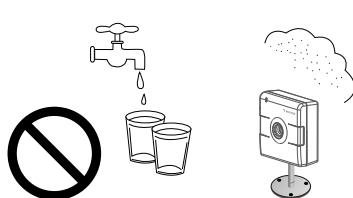
- Zakres temperatury otoczenia zalecanej podczas pracy urządzenia znajdziesz w podręczniku użytkownika.



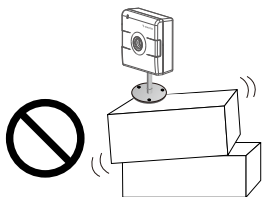
- Kamerę sieciową należy izolować od bezpośredniego światła słonecznego.



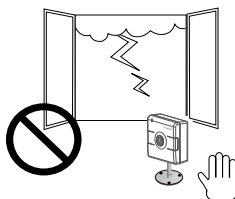
- Nie należy umieszczać kamery sieciowej w wilgotnych miejscach.



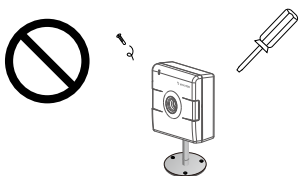
- Nie ustawiaj kamery sieciowej na niestabilnych powierzchniach.



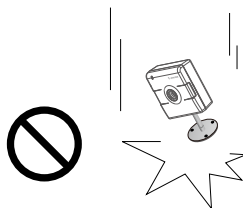
- Nie dotykaj kamery sieciowej podczas burzy z wyładowaniami atmosferycznymi.



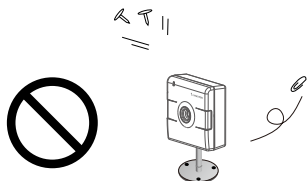
- Nie należy demontować kamery sieciowej.



- Nie upuszczaj kamery sieciowej z wysokości.

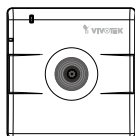


- Nie wkładaj do wnętrza obudowy kamery sieciowej żadnych przedmiotów (np. igieł itp.).



1 Sprawdź zawartość pakietu

● IP8132



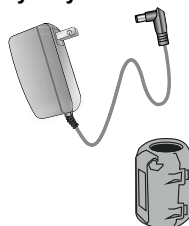
IP8133



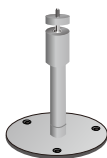
IP8133W



● Przystawka mocy (+5V,2A) & Rdzeń ferrytowy



● Podstawa kamery



● Płyta CD z oprogramowaniem



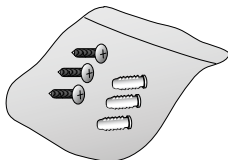
● Karta gwarancyjna



● Skrócona instrukcja instalacji



● Wkręty



● Anteny (IP8133W)



2 Opis fi zyczny

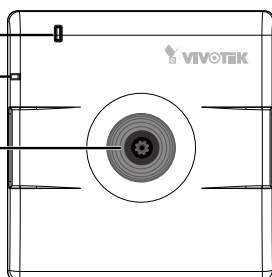
● Panel przedni

IP8132

Dioda stanu

Wbudowany
mikrofon

Soczewki



UWAGA:

IP8133 z przodu wygląda identycznie jak IP8133W, za wyjątkiem bezprzewodowej anteny.

IP8133W

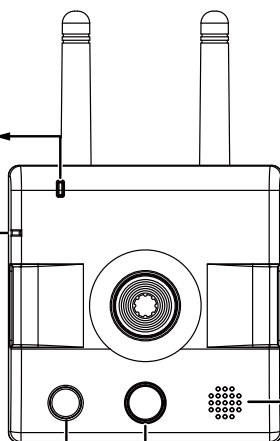
Dioda stanu

Wbudowany mikrofon

Głośnik

Świecąca na biało dioda LED

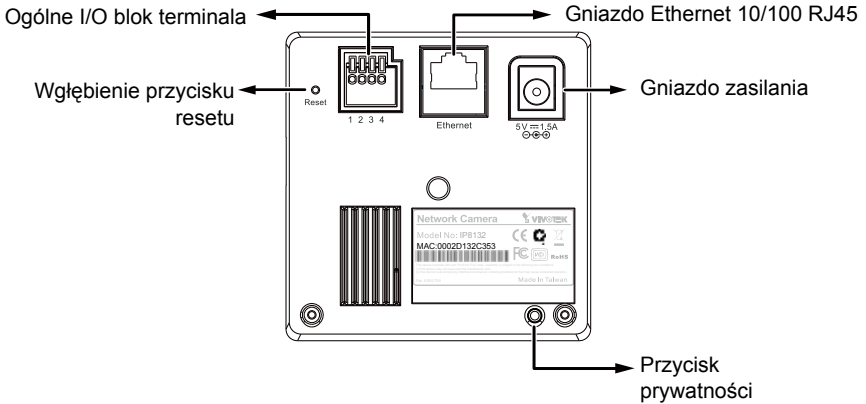
Sensor czujnika ruchu



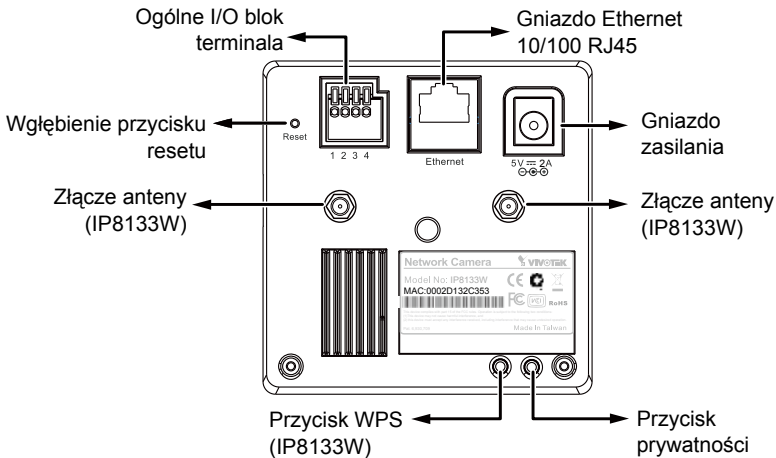
	Pozycja	Status LED	Opis
Definicje LED	1	Stabilny czerwony	Włączony i system wystartował
		Wyłączona czerwona dioda LED	Wyłączony
	2	Migający zielony co 1 sek.	Podłączony do sieci
		Stabilny czerwony	Brak połączenia z siecią
	3	Migający zielony co 2 sek.	Wyłączony dźwięk
	4	Migający pomarańczowy co 2 sek.	Wciśnięty przycisk prywatności.
5	Migający przerywanie zielony, czerwony i pomarańczowy	Aktualizacja oprogramowania	
6	Migający pomarańczowy co 0.15 sek.	Przywracanie ustawień domyślnych	

● Panel tylny

IP8132

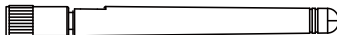


IP8133 & 8133W



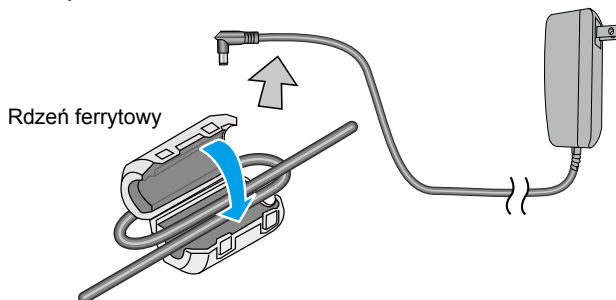
UWAGA:

Dla IP8133W przyznaczone zostały dwie anteny. Użytkownik powinien je zainstalować przez przekręcenie w odwrotną stronę do ruchu wskazówek zegara aby dołączyć złącza.



3 Zainstaluj rdzeń ferrytowy

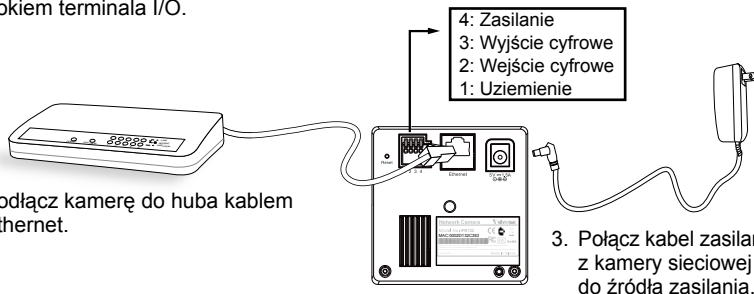
1. Rozdziel 2 połówki rdzenia ferrytowego.
2. Załóż rdzeń ferrytowy do przewodu elektrycznego tak blisko łącznika prądu stałego jak jest to możliwe. Owiń rdzeń dookoła przewodu elektrycznego pojedynczo i zatrzaśnij razem małe zatrzaski.



4 Podłączenie do sieci

Połączenie LAN

1. Jeśli masz zewnętrzne urządzenia takie jak czujniki i alarmy, podłącz je z ogólnym blokiem terminala I/O.

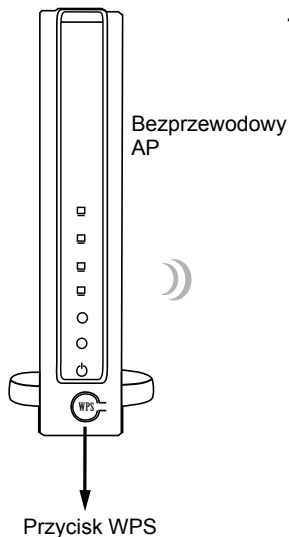


UWAGA:

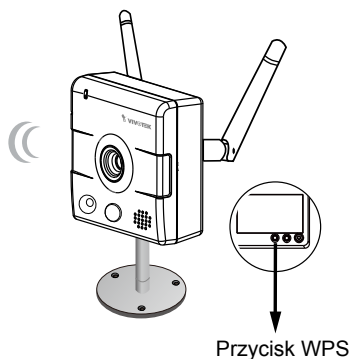
1. Użyj kabla krzyżowego kategorii 5 podczas bezpośredniego podłączenia kamery sieciowej do komputera.
2. IP8133 może wymagać prądu poprzez podłączenie kabla z przełącznikiem PoE. Jednakże, podczas takiego podłączenia, kamera jest tylko podłączona do sieci PoE bez przechodzenia do zewnętrznych systemów.

Podłączenie bezprzewodowe: Używając przycisku WPS

1. Upewnij się, iż twój AP (punkt dostępu) oraz system operacyjny obsługują funkcję WPS (Zabezpieczone ustawienia Wi-Fi). WPS udostępni łatwe ustawienia z kompatybilnym AP.
2. Odłącz kabel LAN i czekaj aż światelko LED zmieni się na czerwone.
3. Wciśnij przycisk WPS przez 1 sekundę. Następnie będziesz mógł usłyszeć polecenia głosowe (po angielsku) z głośnika kamery.



4. Wciśnij i przytrzymaj przycisk WPS na swoim AP (niektóre routery/AP posiadają wirtualne przyciski w oprogramowaniach zarządzających). Zapoznaj się z dokumentacją AP dla używania poszczególnych funkcji WPS.



Gdy konfiguracja WPS się zakończy, połączenie bezprzewodowe zostanie ustalone oraz szyfrowanie bezpieczeństwa, takie jak WEP lub WPA-PSK, zostanie zsynchronizowane z AP. Użyj usługi IW2 aby odnaleźć kamerę. Dla ustawień AP, użytkowanie DHCP kamery dla statycznego IP jest zdeterminowane przez konfigurację sieci w twojej kamerze sieciowej poprzez opartą na sieci konfigurację lub oprogramowanie. Domyślnym kamery jest DHCP.



UWAGA:

1. WPS może nie działać jeśli twój AP skonfigurowany został jako „ukryty” SSID.
2. Jeśli nie został wykryty dostępny dla WPS AP, kamera będzie powtarzać polecenia głosowe co każde 20 sekund i jeśli kamera nie wykryje AP po 2 minutach, połączenie bezprzewodowe zostanie anulowane.
3. Jeśli kamerze zostanie przypisany stały IP poza segmentem sieciowym AP, połączenie bezprzewodowe nie powiedzie się.
4. Podłączenie przewodowe zawsze ma wyższy priorytet, oraz jest szansa, iż bezprzewodowe połączenie nie powiedzie się jeśli podłączony jest port RJ45 LAN.

4

Przypisywanie adresu IP

1. Uruchom "kreatora instalacji 2" z katalogu Software Utility na płycie CD z oprogramowaniem.
2. Program przeprowadzi analizę otoczenia sieciowego. Po analizie sieci, kliknij "Dalej" aby kontynuować.



3. Program wyszuka odbiorniki video, videoserwery i kamery sieciowe firmy VIVOTEK dostępne w sieci LAN.
4. Po krótkim przeszukaniu, wyskoczy główne okno instalacyjne. Podwójnie kliknij na adres MAC, który pasuje do wydrukowanego adresu na etykiecie kamery lub na numer seryjny widniejący na opakowaniu, aby utworzyć sesję zarządzającą przeglądaniem kamery sieciowej.



5. Sesja przeglądająca z kamerą sieciąową powinna przebiegać jak poniżej.
6. Powinieneś być zdolny do zobaczenia wideo na żywo ze swojej kamery. Możesz również zainstalować 32-kanalowe oprogramowanie nagrywające z CD, zawierającej oprogramowanie, we wdrożeniu składającym się z wielokrotnych kamer. Dla szczegółów instalacyjnych, proszę odnieść się do powiązanych dokumentów.



