

1MP • Privacy Button • Compact Design

NETWORK CAMERA

Quick Installation Guide

English | 繁體中文 | 簡體中文 | 日本語 | Français | Español | Deutsch | Português | Italiano | Türkçe | Polski | Русский | Česky | Svenska | العربية



IP8132
Wired



IP8133W
Wireless



IP8133
Wired PoE

This guide describes the basic functions of IP8132, IP8133, and IP8133W. More details can be found in the User Manual.



Varning innan installation

- Stäng av strömmen till nätverkskameran om det skulle ryka om den eller lukta konstigt.



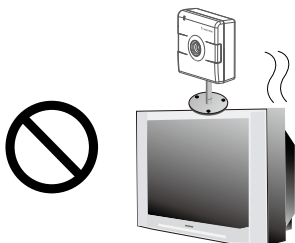
Kontakta din återförsäljare om sådan händelse inträffar.

- Håll nätverkskameran avskild från vatten. Stäng omedelbart av strömmen om nätverkskameran är våt.

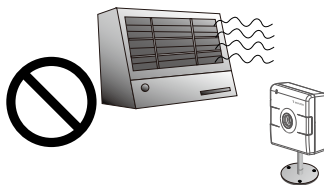


Kontakta din återförsäljare om sådan händelse inträffar.

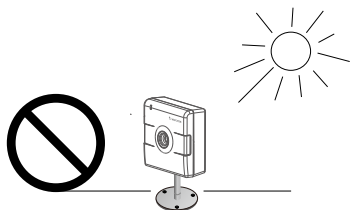
- Placera inte nätverkskameran nära värmekällor såsom tv eller ugn.



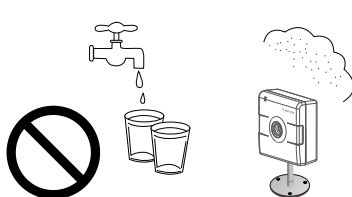
- Se din användarmanual för drifttemperatur.



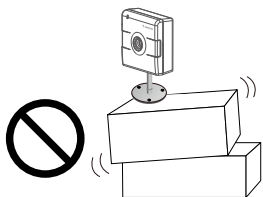
- Håll nätverkskameran avskild från direkt solljus.



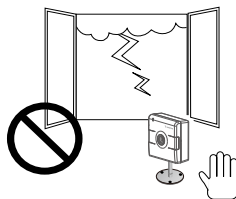
- Placera inte nätverkskameran i omgivningar med hög luftfuktighet.



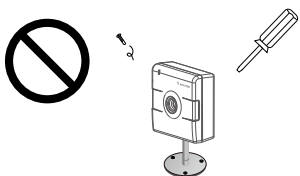
- **Placera inte nätverkskameran på ostadiga ytor.**



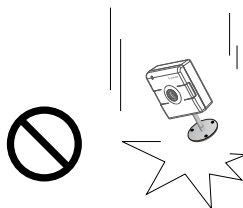
- **Rör inte nätverkskameran när den åskar.**



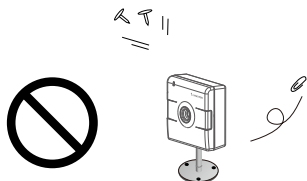
- **Demontera inte nätverkskameran.**



- **Tappa inte nätverkskameran.**



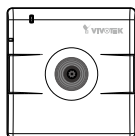
- **Sätt inte in några föremål i nätverkskameran såsom t.ex. nålar.**



1

Paketinnehåll

● IP8132



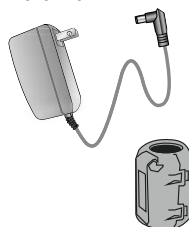
● IP8133



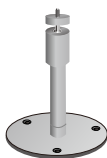
● IP8133W



● Strömadapter (+5V, 2A) och ferritkärna



● Kameraställ



● Programvaru-CD



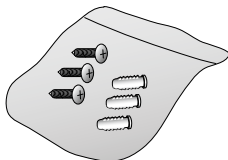
● Garantikort



● Snabbinstallationsguide



● Skruvar



● Antenner (IP8133W)



2 Fysisk beskrivning

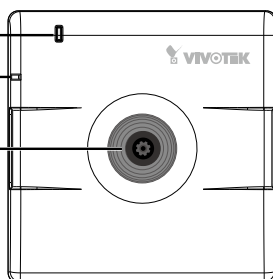
● Frontpanel

IP8133

Statuslysdiod

Inbyggd
mikrofon

Lins



NOTERA:

Framsidan på IP8133 är identisk med IP8133W med undantag för den trådlösa antennen.

IP8133W

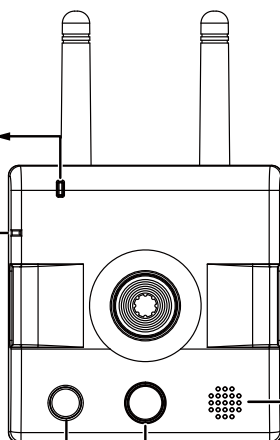
Statuslysdiod

Inbyggd mikrofon

Vitt ljus LED

Högtalare

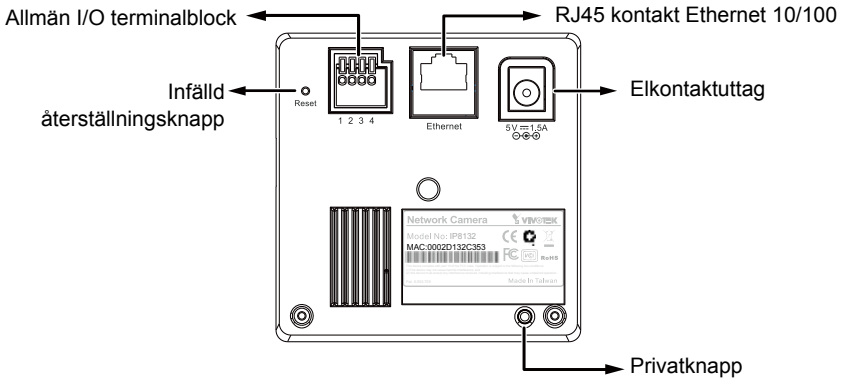
PIR (Passiv infraröd)



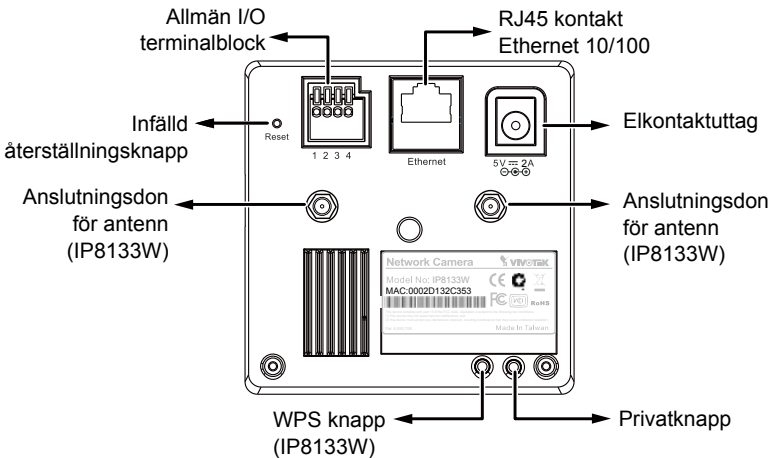
	Artikel	LED status	Beskrivning
LED definitioner	1	Konstant rött	Strömmen på och systemet startar
		Röda LED av	Strömmen av
	2	Gröna blinkningar grönt varje sekund	Nätverk anslutet
		Konstant rött	Nätverk avbrutet
	3	Gröna blinkningar för varannan sekund	Ljudet avstängt
	4	Orange blinkningar var annan sekund	Sekretess knappen intryckt.
5	Blinkningar grönt, rött och orange periodvis	Uppgraderar hård mjukvara	
6	Orange blinkningar var 0,15 sek	Återställer standardinställningarna	

● Bakpanel

IP8132

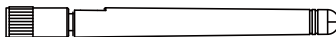


IP8133 & 8133W



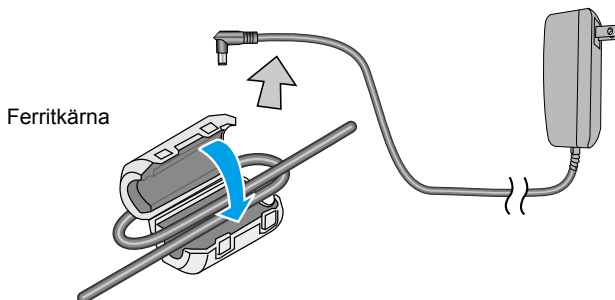
NOTERA:

Två antenner följer med IP8133W. Installeras av användare genom att vrida medurs för att fästa anslutningsdonen.



3 Installera ferritkärna

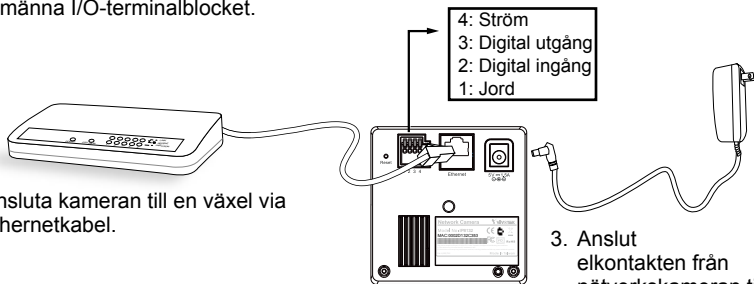
1. Knäpp upp de två halvorna av ferritkärnan.
2. Fäst ferritkärnan till strömkabeln så nära som till DC anslutningsdonet som möjligt. Vik ferritkärnan över strömkabeln, vira strömkabeln en gång och knäpp ihop de små spärrarna tillsammans.



4 Nätverksplacering

LAN anslutning

1. Om du har externa enheter såsom sensorer och alarm, gör du kopplingen från det allmänna I/O-terminalblocket.



2. Ansluta kameran till en växel via ethernetkabel.

3. Anslut elkontakten från nätverkskameran till ett eluttag.

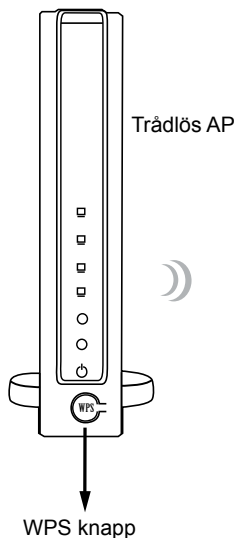


NOTERA:

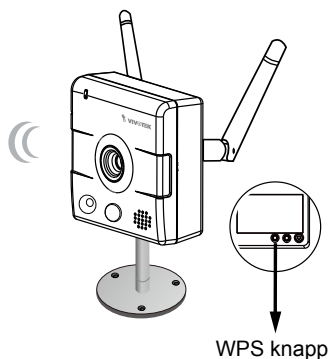
1. Använd en kategori 5 korskabel när din nätverkskamera är ansluten direkt till PC:n.
2. IP8133 kan få ström genom en kabelanslutning med en PoE omkopplare. Emellertid när så är ansluten ska kameran bara anslutas till PoE-nätverk utan dirigering till externa anläggningar.

Trådlös anslutning: Användning av WPS knappen

1. Se till att din AP (Access punkt) och operativsystem stöder WPS (Wi-Fi skydda inställning) funktioner. WPS ger en enkel inställning med den kompatibla AP.
2. Koppla från din LAN kabel och vänta på att LED ska bli röd.
3. Tryck på WPS knappen i en sekund. Du kan sedan höra instruktioner via en röst (på engelska) från kamerans högtalare.



4. Tryck och håll ner WPS knappen på din AP (vissa router/AP har en virtuell knapp på sin programvara istället). Se din AP dokumentation för detaljer med hjälp av dess WPS funktioner.



När WPS konfigurationen är klar kommer den trådlösa anslutningen ha etablerats och säkerhetskryptering såsom WEP eller WPA-PSK, synkroniseras med AP. Använd IW2 verktyget för att hitta kameran. När det gäller IP-inställningen bestäms kamerans användning av DHCP eller det statiska IP på din konfiguration i nätverkskameran via det webbaserade konfigurationen till hård mjukvara. Kamerans standardinställning är DHCP.



NOTERA:

1. WPS kanske inte fungerar om din AP är konfigurerad med en "gömd" SSID.
2. Om ingen WPS-aktiverad AP upptäcks, kommer kameran att upprepa instruktionerna via en röst var 20 sekund. Om kameran fortfarande inte kan upptäcka en AP efter 2 minuter kommer den trådlösa installationen att avbrytas.
3. Om en kamera är tilldelad en fast IP utanför AP:s nätverkssegment kommer den trådlösa inställningen misslyckas.
4. En trådbunden anslutning har alltid högre prioritet och därmed kommer den trådlösa inställningen inte att var aktiverad när RJ45 LAN porten är ansluten.

1. Installera "Installation Wizard 2" från katalogen för programvarufunktion från CD-skivan.
2. Programmet kommer att utföra analyser på din nätverksomgivning. Efter att ditt nätverk har analyserats, klicka på knappen "Next" för att fortsätta programmet.



Installation Wizard 2



3. Programmet kommer att söka efter VIVOTEK videomottagare, videoservrar eller nätverkskameror på samma LAN.
4. Efter en kort sökning, kommer huvudfönstret för installationen att dyka upp. Dubbelklicka på MAC adressen som matchar den som är tryckt på kameraetiketten eller S/N numret på förpackningsetiketten för att öppna en webbläsarsession med nätverkskameran (Network Camera).



5. En webbläsarsession med nätverkskameran bör föränaleda enligt nedan.
6. Du bör kunna se live video från din kamera. Du kan också installera mjukvaran med 32-kanaler för inspelning från cd:n i en utbyggnad som består av flera kameror. För installationsdetaljer, se till dess relaterade dokument.



