

Quick Installation Guide

English | 繁中 | 簡中 | 日本語 | Français | Español | Deutsch | Português | Italiano | Türkçe | Polski | Русский | Česky | Svenska | العربية

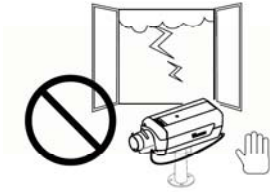
IP8161

2 MP • H.264 • Day & Night

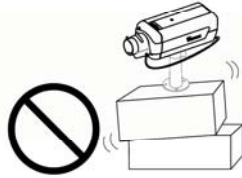
Network Camera



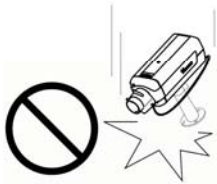
● تجنب لمس كاميرا الشبكة حال حدوث البرق.



● لا تضع كاميرا الشبكة على أسطح غير ثابتة.



● تجنب سقوط كاميرا الشبكة على الأرض.



● لا تقم بفك تجميع مكونات كاميرا الشبكة.



● لا تقم بإدخال أي جسم في كاميرا الشبكة، مثل الإبر.



مهاتن الطاقة



IP8161



عدسة ركوبية CS



حامل الكاميرا



القرص المضغوط للبرنامج



دليل التركيب السريع



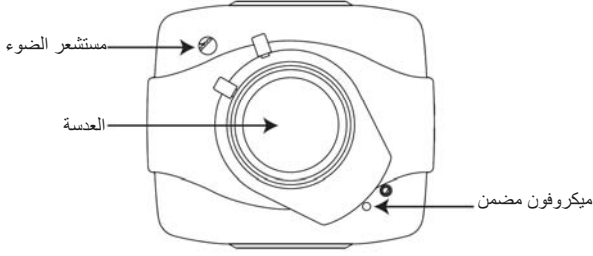
مفتاح ربط مسدس على شكل حرف L



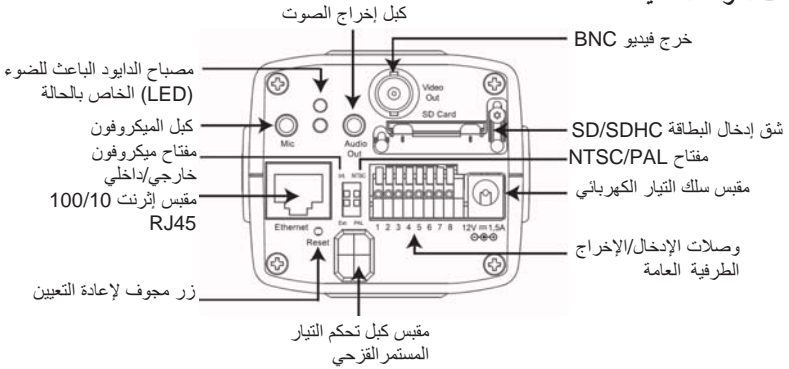
بطاقة الضمان



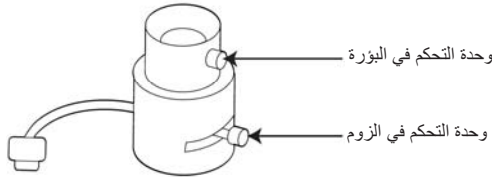
● اللوحة الأمامية



● اللوحة الخلفية

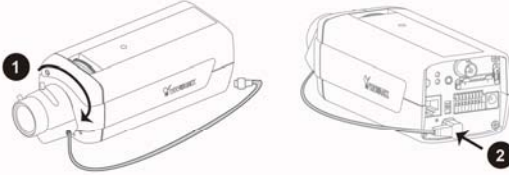


● العدسة



3 تركيب العدسة في الكاميرا

1. قم بتركيب العدسة بواسطة لفها باتجاه عقارب الساعة على ركوبة الكاميرا إلى أن تستقر متوقفة. عند الضرورة، قم بلف العدسة عكس اتجاه عقارب الساعة ببطء إلى أن تحصل على أفضل وضع.
2. قم بتوصيل كبل تحكم التيار المستمر الفزحي بالمقيس.

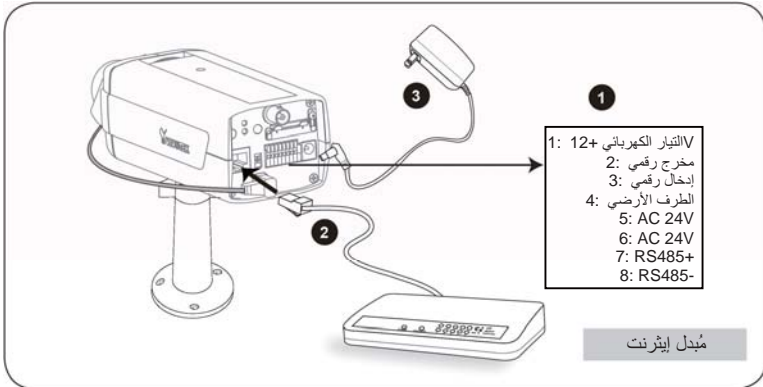


لمتابعة التثبيت، برجاء الرجوع إلى دليل تعليمات العدسة داخل حزمة العدسة.

4 نشر الاستخدام على الشبكة

التوصيل العمومي (دون PoE)

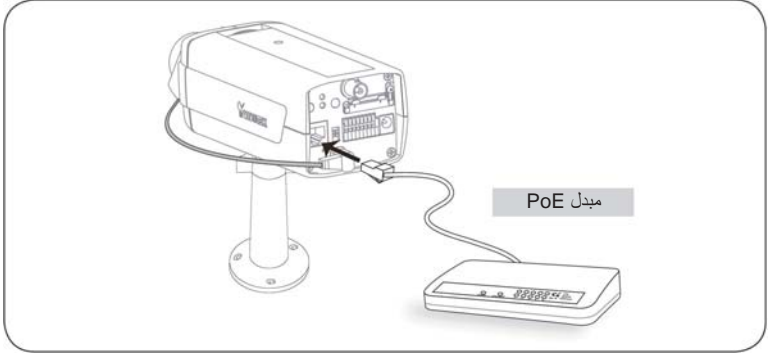
1. إذا كان لديك أجهزة خارجية مثل الأجهزة الاستشعار والتنبيه، قم بتوصيلها عن طريق وصلات الإدخال/الإخراج الطرفية العامة.
2. قم بتوصيل الكاميرا إلى مُبدل عبر كبل إيثرنت.
3. قم بتوصيل كبل الطاقة الخاص بكاميرا كاميرا الشبكة في مصدر التيار الكهربائي.



الطاقة على الإيثرنت (PoE)

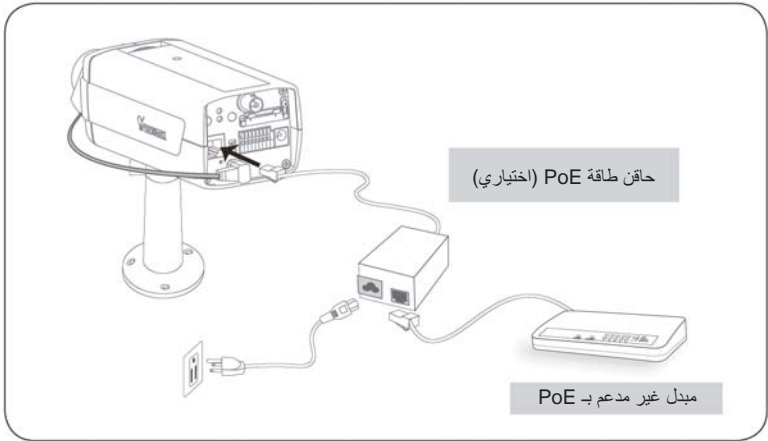
عند استخدام مبدل مدعم بـ PoE

تتوافق كاميرا الشبكة مع PoE، مما يسمح بنقل الطاقة والبيانات عبر كبل إيثرنت واحد. راجع التوضيح التالي لتوصيل كاميرا الشبكة بمبدل مدعم بـ PoE عبر كبل إيثرنت.



عند استخدام مبدل غير مدعم بـ PoE

استخدم حاقن طاقة PoE (اختياري) للتوصيل بين كاميرا الشبكة والمبدل غير المدعم بـ PoE.



1. قم بتثبيت برنامج "Installation Wizard 2" الموجود على دليل Software Utility (الأداة المساعدة للبرنامج) بالقرص المضغوط للبرنامج.
2. سوف يقوم البرنامج بعمل تحليلات للتعرف على بيئة الشبكة لديك. بعد إجراء التحليلات على الشبكة لديك، برجاء النقر فوق زر "Next" (التالي) لمتابعة البرنامج.



3. سوف يقوم البرنامج بالبحث عن أجهزة استقبال الفيديو VIVOTEK، وكذلك ملقمات الفيديو أو كاميرات الشبكة (Network Cameras) الموجودة على نفس الشبكة المحلية.
4. بعد إتمام عملية البحث، سوف تظهر على الفور نافذة برنامج التثبيت الرئيسي. اضغط على عنوان (التحكم في الوصول إلى الوسائط) المناسب للعنوان المكتوب على زر جهازك لتوصيل متصفح الإنترنت بكاميرا الشبكة.



1. قم بالوصول إلى كاميرا الشبكة عن طريق الإنترنت.
2. قم باسترداد بث الفيديو المباشر عن طريق مستعرضات الويب أو برنامج التسجيل.



3. قم بفتح وحدة التحكم في الزوم لضبط معامل الزوم عند الانتهاء، قم بربط وحدة التحكم في الزوم.
4. قم بفتح وحدة التحكم في البؤرة لضبط معامل البؤرة. عند الانتهاء، قم بربط وحدة التحكم في البؤرة.



للمتابعة في التثبيت، برجاء الرجوع إلى دليل المستخدم الموجود على القرص المضغوط للبرنامج.

7 الضبط الدقيق لبؤرة الكاميرا

برجاء اتباع الخطوات التالية لتحسين جودة تركيز الكاميرا:

1. استخدم استخدم المفتاح ذو القاعدة 16 على شكل حرف (L) لفك مسمار الحلقة وستصبح حلقة الضبط قابلة للدوران.
2. قم بإدارة حلقة الضبط لتحسين جودة المسافة بين العدسات وجهاز الاستشعار وسوف يتحرك فلتر الأشعة فوق الحمراء وجهاز استشعار الصورة للأمام أو للخلف كما هو موضح أدناه.
3. عند الانتهاء ، قم بربط مسمار الحلقة لتثبيت حلقة الضبط.

