

Quick Installation Guide

English | 繁體中文 | 簡體中文 | 日本語 | Français | Español | Deutsch | Português | Italiano | Türkçe | Polski | Русский | Česky | Svenska | العربية

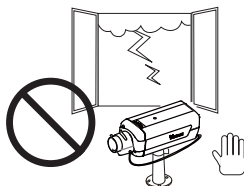
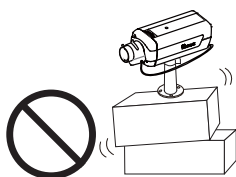
IP8161

2 MP • H.264 • Day & Night

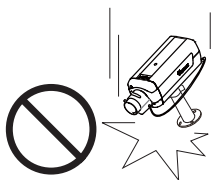
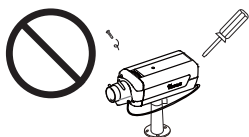
Network Camera



- 切勿将网络摄像头放置在不稳定的表面上。
- 闪电时不要接触网络摄像头。



- 切勿自行拆解网络摄像头。
- 切勿使网络摄像头坠落。

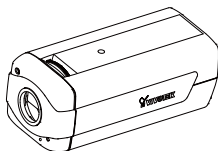


- 切勿在网络摄像头中插入任何物体，如针状物等。

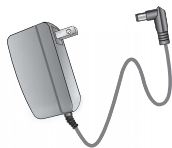


1 检查包装内容

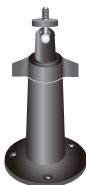
● IP8161



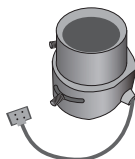
● 电源适配器



● 相机底座



● CS 固定镜头



● 快速安装向导



● 软件 CD



● 保修卡



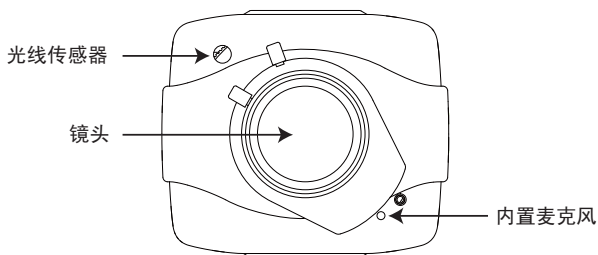
● L-型内六角扳手



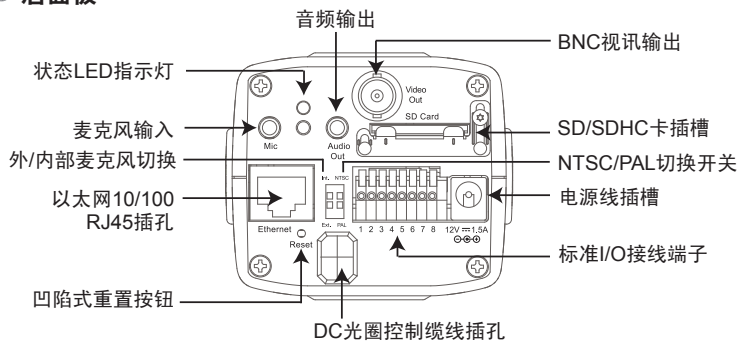
2

物理描述

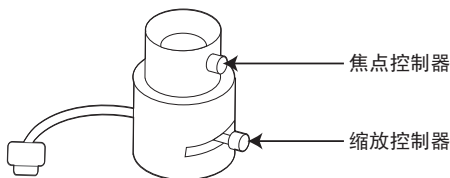
前面板



后面板

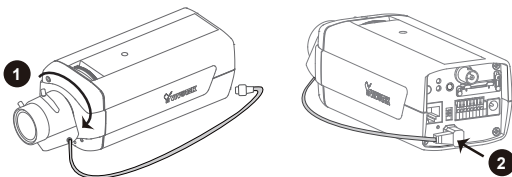


镜头



3 将镜头装到摄像头上

1. 顺时针转动镜头将其装到摄像头上，直至其不动为止。必要时，缓慢地逆时针转动镜头，使其达到最佳位置。
2. 将DC光圈控制缆线连接至插孔。

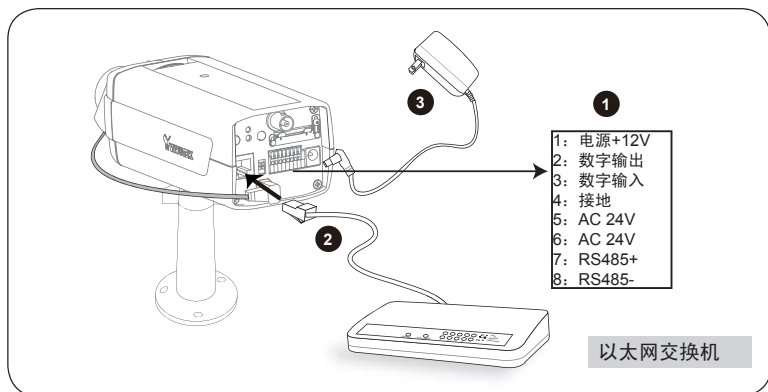


如需进一步帮助，请参阅镜头包装内的镜头使用说明书。

4 网络联机

标准连接(不使用PoE)

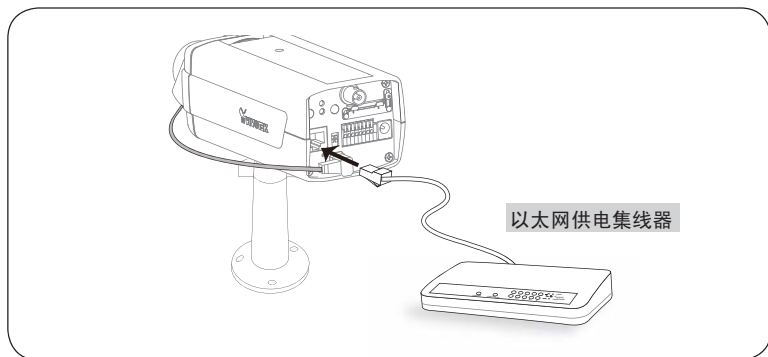
1. 如果您有传感器和警报器之类的外部设备，请通过标准 I/O 接线端子进行连接。
2. 通过以太网线将摄像头连接到集线器。
3. 将摄像头随附的电源线连接至电源插座。



以太网供电 (PoE)

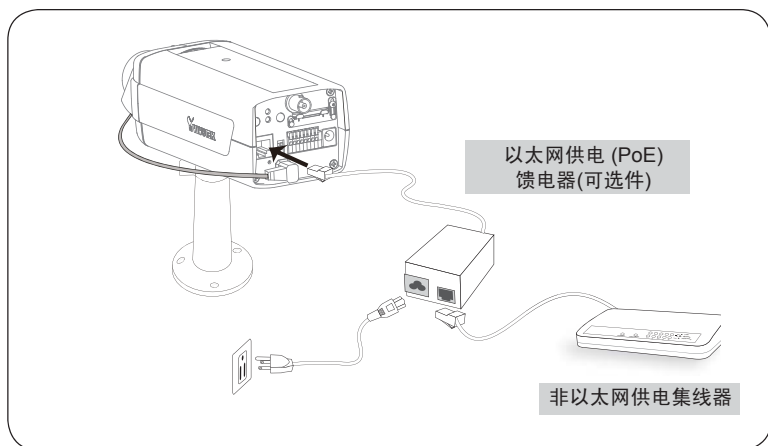
● 使用以太网供电 (PoE) 的集线器

此摄像头符合以太网供电 (PoE) 标准，可通过以太网线传送电能和数据。请参见下图，通过以太网线连接摄像头与以太网供电的集线器。

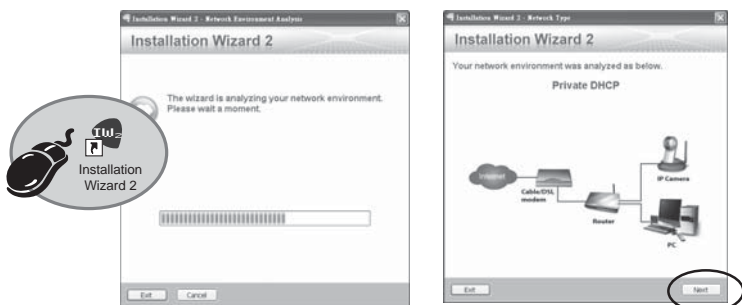


● 使用非以太网供电 (PoE) 的集线器

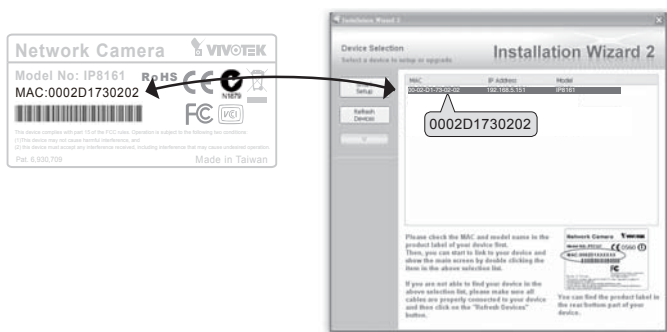
使用以太网供电 (PoE) 馈电器(可选件)连接摄像头和非以太网供电集线器。



1. 运行软件 CD 中 Software Utility (软件实用工具) 目录下的“安装向导 2”。
2. 程序将会对您的网络环境进行分析。分析完网络后，请单击“下一步”按钮以继续运行程序。



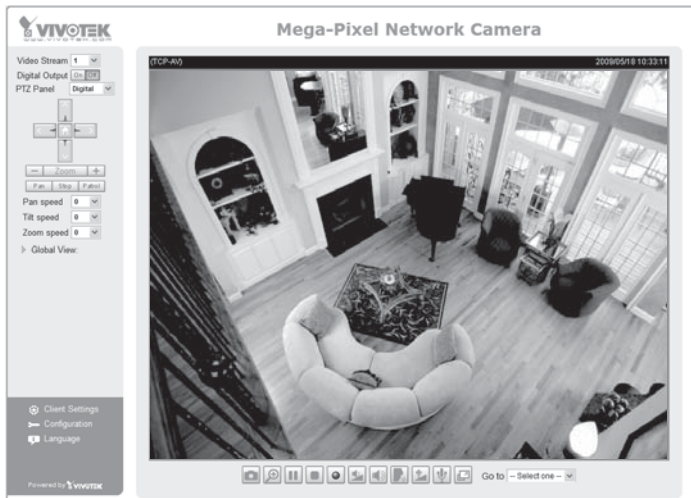
3. 程序将搜索同一局域网中的VIVOTEK视频接收器、视频服务器或网络摄像头。
4. 搜索完毕后将弹出主安装窗口。单击与产品底部卷标相对应的MAC序号，将 Internet Explorer 连接至网络摄像头。



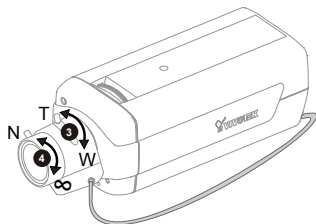
6

准备使用

1. 从网上访问该网络摄像头。
2. 通过网络浏览器或录制软件摄取视频。



3. 拧松缩放控制器以调整缩放倍数。完成后，拧紧缩放控制器。
4. 拧松焦点控制器以调整焦距范围。完成后，拧紧焦点控制器。



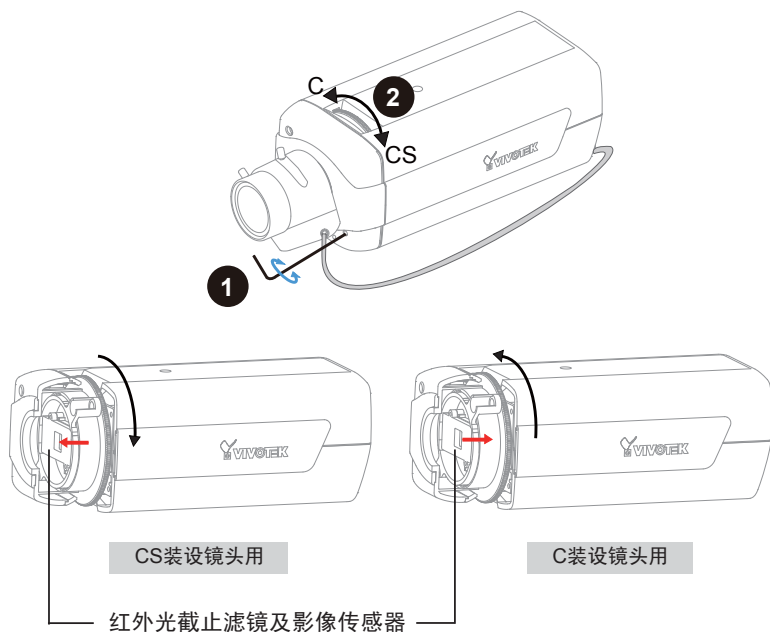
有关摄像头配置的更多信息，请参阅软件 CD 上的用户指南。

7

微调摄像头对焦

请依下列步骤微调摄影机焦距：

1. 请使用随附的L型六角扳手将环形螺丝旋松，调整环将变成可旋转。
2. 旋转调整环以微调传感器及镜头间的距离，红外光截止滤镜及影像传感器将会如下图所示往前或往后移动。
3. 在完成时，旋紧环形螺丝以固定调整环。





取り付け前のご注意

- 煙が出たり異臭がしたら、直ちにネットワークカメラの電源をオフにしてください。
- ネットワークカメラを水気のあるところに置かないでください。ネットワークカメラが濡れたら、直ちに電源をオフにしてください。

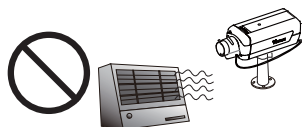
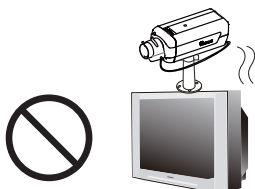


そのような場合、販売店にご連絡ください。



そのような場合、販売店にご連絡ください。

- ネットワークカメラをテレビやオープンなどの熱源の傍に設置しないでください。
- 動作温度については、ユーザーズマニュアルを参照してください。



- ネットワークカメラを直射日光にさらさないでください。
- ネットワークカメラを湿度が高くなる場所に設置しないでください。

