

Quick Installation Guide

English | 繁中 | 簡中 | 日本語 | Français | Español | Deutsch | Português | Italiano | Türkçe | Polski | Русский | Česky | Svenska | العربية

IP8161

2 MP • H.264 • Day & Night

Network Camera





Avviso pre-installazione

- **Spegnere immediatamente la telecamera di rete se emette fumo o strani odori.**
- **Tenere la telecamera di rete lontana dall'acqua. Spegnere immediatamente la telecamera di rete se si bagna.**

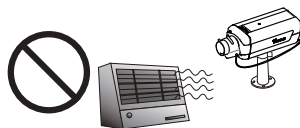
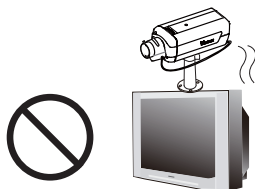


In questo caso, rivolgersi al rivenditore.

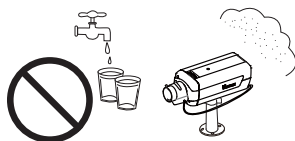
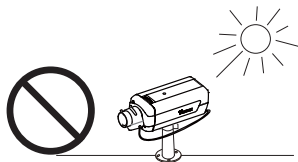


In questo caso, rivolgersi al rivenditore.

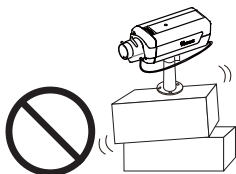
- **Non collocare la telecamera di rete vicino a sorgenti di calore come televisori o forni.**
- **Fare riferimento al Manuale d'uso per le temperature operative.**



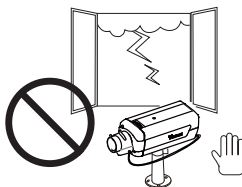
- **Tenere la telecamera di rete lontana dalla luce diretta del sole.**
- **Non collocare la telecamera di rete in luoghi soggetti ad alta umidità.**



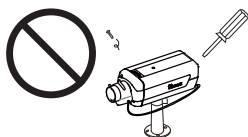
- **Non collocare la telecamera di rete su superfici instabili.**



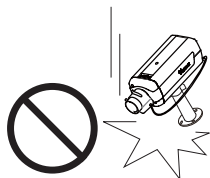
- **Non toccare la telecamera di rete durante i temporali.**



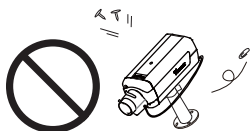
- **Non smontare la telecamera di rete.**



- **Non far cadere la telecamera di rete.**

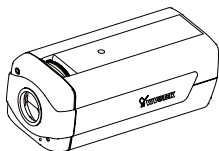


- **Non inserire alcun tipo di oggetti, come aghi, nella telecamera di rete.**

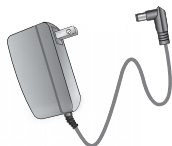


1**Controllo dei contenuti della confezione**

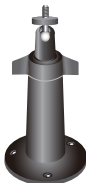
- IP8161



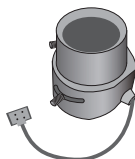
- Adattatore di corrente



- Base della telecamera



- Obiettivo a montaggio CS



- Guida all'installazione rapida



- CD software



- Scheda garanzia



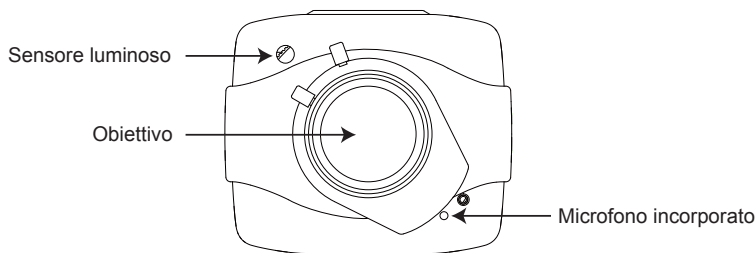
- Chiave esagonale tipo L



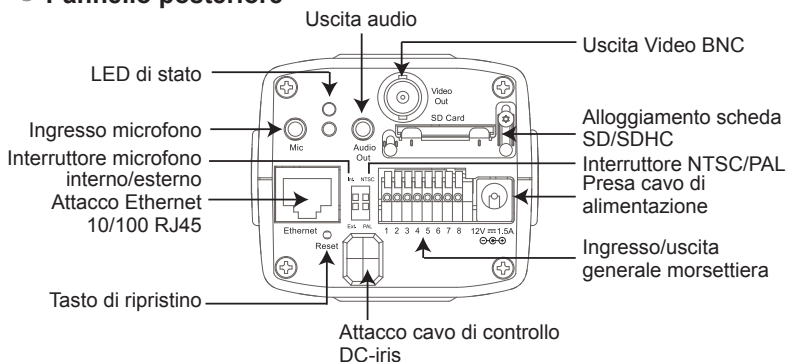
2

Descrizione caratteristiche fisiche

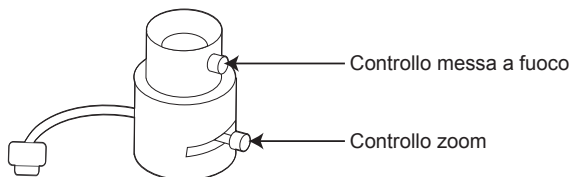
Pannello frontale



Pannello posteriore



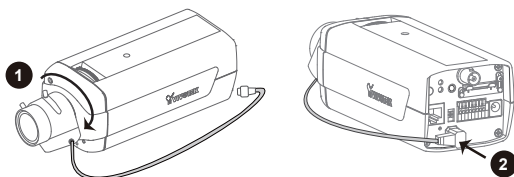
Obiettivo



3

Installazione dell'obiettivo sulla telecamera

1. Installare l'obiettivo sulla telecamera girandolo in senso orario finché si arresta.
Se necessario, girare lentamente l'obiettivo in senso antiorario finché si ottiene la posizione migliore.
2. Collagere il cavo di controllo DC-iris all'attacco.



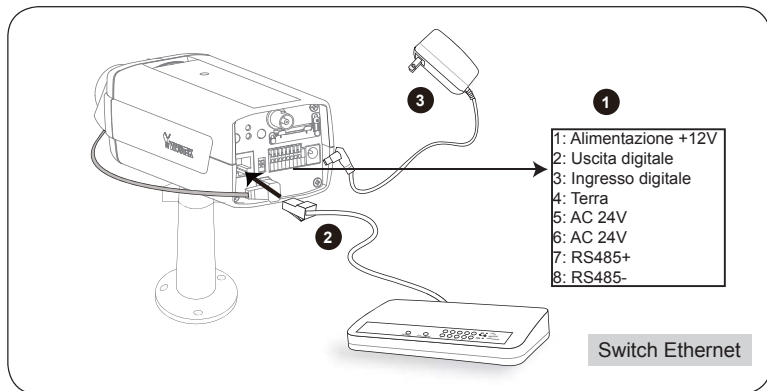
Fare riferimento al Manuale d'uso fornito in dotazione all'obiettivo per informazioni su altre impostazioni.

4

Implementazione in rete

Connessione generale (senza PoE)

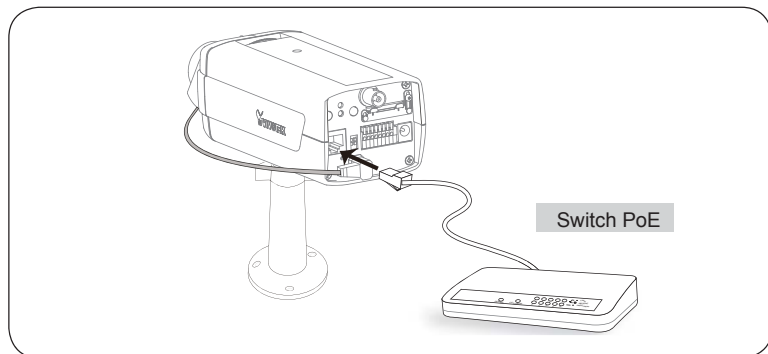
1. Se si dispone di dispositivi esterni, quali sensori e allarmi, eseguirne la connessione dalla morsetteria ingresso/uscita generale.
2. Collegare la telecamera ad un hub usando il cavo Ethernet.
3. Collegare il cavo di alimentazione della videocamera di rete a una presa di corrente.



PoE (Power over Ethernet)

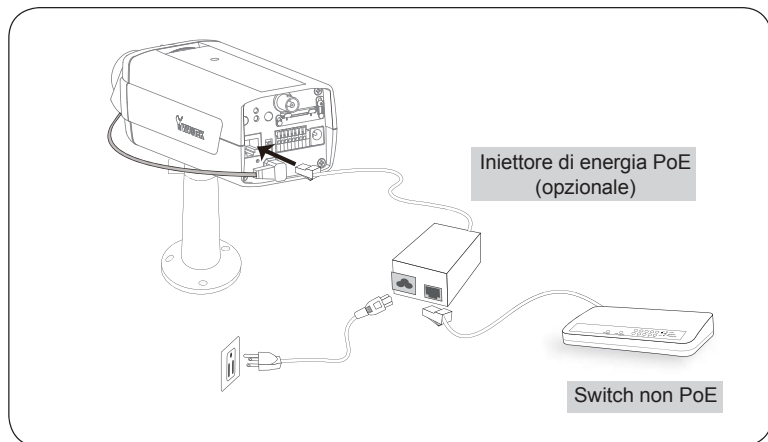
● **Quando si usa un hub abilitato PoE**

La telecamera è compatibile PoE e consente la trasmissione di corrente e dati usando un singolo cavo Ethernet. Fare riferimento all'illustrazione che segue per collegare la telecamera ad un hub abilitato PoE usando un cavo Ethernet.



● **Quando si usa un hub non PoE**

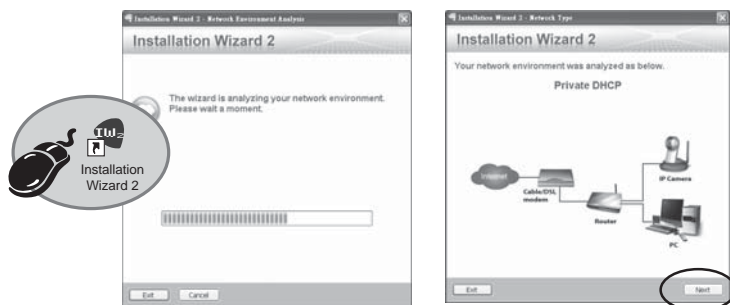
Usare un iniettore di potenza PoE (optional) per eseguire il collegamento tra la telecamera e l'hub non PoE.



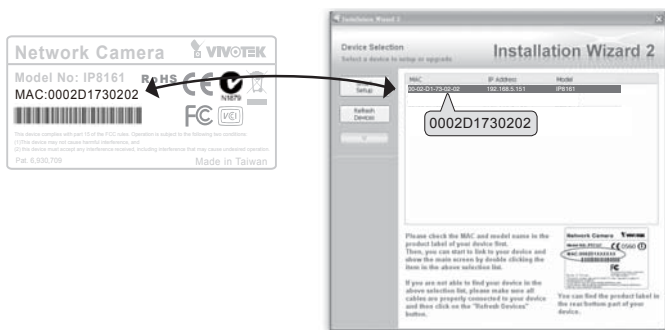
5

Assegnazione dell'indirizzo IP

1. Eseguire l'Installazione guidata 2 nella directory Software Utility del CD software.
2. Il programma eseguirà l'analisi dell'ambiente di rete. Dopo aver analizzato la rete, fare clic sul pulsante "Avanti" per continuare il programma.



3. Il programma cercherà i ricevitori video, i server video o le videocamere di rete VIVOTEK sulla stessa LAN.
4. Dopo avere eseguito la ricerca, apparirà la finestra principale del programma d'installazione. Fare clic sull'indirizzo MAC che corrisponde a quello riportato sulla parte inferiore del dispositivo per collegare Internet Explorer alla telecamera di rete.



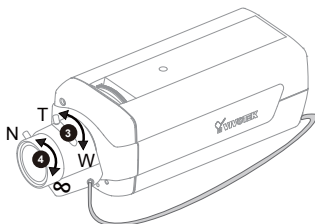
6

La videocamera è pronta all'uso

1. Accedere alla videocamera di rete da Internet.
2. Recuperare il video in diretta attraverso i browser web o il software di registrazione.



3. Svitare il controllo zoom per regolare lo zoom. Al termine, stringere il controllo zoom.
4. Svitare il controllo messa a fuoco per regolare la portata di fuoco. Al termine, stringere il controllo messa a fuoco.



Per ulteriori informazioni sull'installazione, consultare il manuale dell'utente presente sul CD software.

7

Regolazione fine della messa a fuoco della videocamera

Seguire le istruzioni riportate di seguito per eseguire la sintonia fine della messa a fuoco della videocamera:

1. Usare la chiave esagonale tipo L in dotazione per allentare l'anello zigliato; sarà possibile ruotare l'anello di regolazione.
2. Ruotare l'anello di regolazione per eseguire la regolazione fine della distanza tra il sensore o l'obiettivo; il filtro taglia infrarosso e il sensore immagine si sposteranno in avanti o indietro come mostrato nell'immagine seguente.
3. Una volta terminato, serrare l'anello zigliato per fissare l'anello di regolazione.

