

H.264 • Weather-proof • Day & Night

NETWORK CAMERA

Quick Installation Guide

English | 繁體中文 | 簡體中文 | 日本語 | Français | Español | Deutsch | Português | Italiano | Türkçe | Polski | Русский | Česky | Svenska | العربية

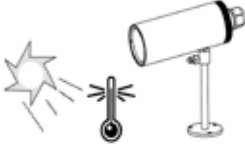


This guide describes the basic functions of IP8331.
All detailed information is described in the user's manual.

تحذيرات قبل التركيب



● اتصل بالموزع الخاص بك عند حدوث مثل هذه الأشياء.



● قم بفصل التيار الكهربائي عن **Network Camera** فوراً بمجرد ظهور الدخان أو انبعاث رائحة غريبة منها.

اتصل بالموزع الخاص بك عند حدوث مثل هذه الأشياء.



● تجنب لمس **Network Camera** حال حدوث البرق.



● لا تضع كاميرا الشبكة على أسطح غير ثابتة.



● لا تدع **Network Camera** تسقط على الأرض.



● لا تقم بإدخال أية أجسام في **Network Camera**، على سبيل المثال الإبر.



موصلات ضد تسرب السائل (3 فتحات للاستخدام الاحتياطي)



IP8331



حامل الكاميرا



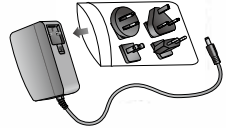
جل السيليكا



جهاز توصيل RJ45 بفتحتين سالب/سالب



مهايئ الطاقة



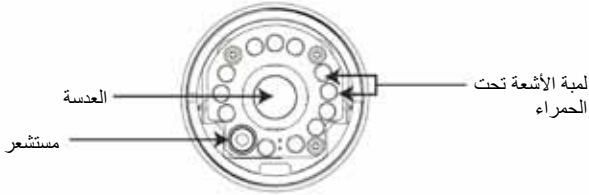
القرص المضغوط للبرنامج



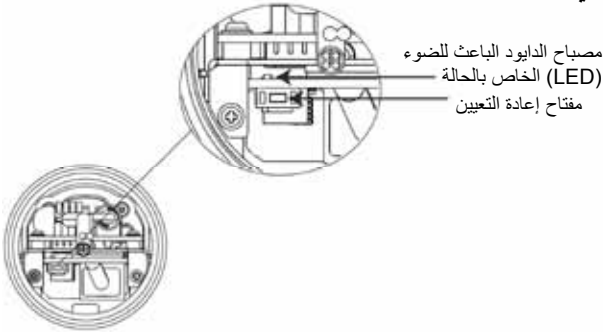
دليل التركيب السريع / بطاقة الضمان



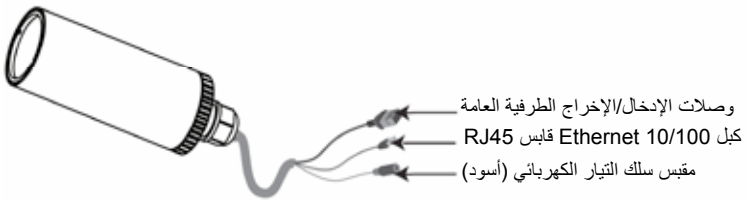
اللوحة الأمامية



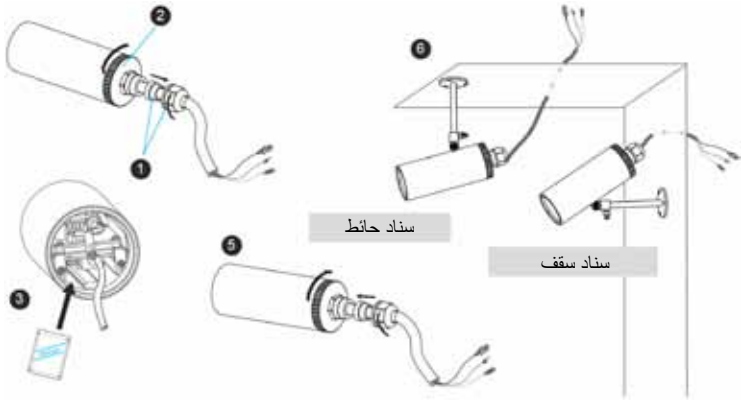
اللوحة الخلفية



الموصلات

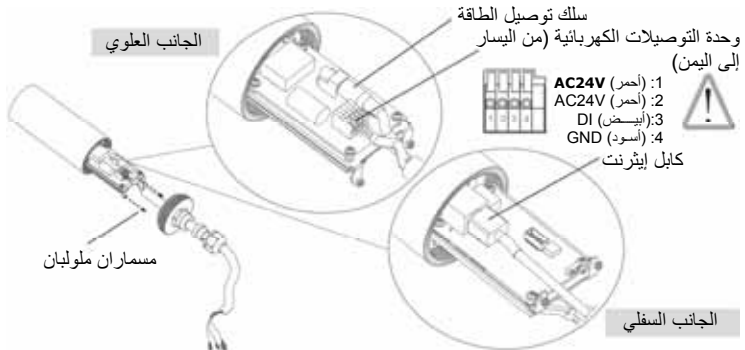


1. فك الموصلات المقاومة لتسريب السائل ثم أزل المطاط.
2. فك الغطاء الخلفي.
3. قم بتقطيع الكيس الفارغ المصنوع من رقائق الألومنيوم ، واستخرج مادة السيليكا جيل . قم بتوصيل السيليكا جيل بالجزء الداخلي من كاميرا الشبكة. (فضلا قم بإحلال السيليكا جيل محل بآخر جديد ، إذا ما قمت بفتح الغطاء الخلفي بعد التركيب.)
4. تأكد من سلامة اتصال جميع خطوط الكابل.
5. قم بإحكام الغطاء الأسود ، المطاط والموصلات السائلة
6. قم بتثبيت كاميرا الشبكة في الحائط/السقف عن طريق حامل الكاميرا المزود.



ملاحظة

إذا اردت استخدام خطوط الكابل ، برجاء تحرير المسارين الموجودين واستخراج لوحة الطاقة. ثم احرص على التأكد من الوصلات كما هو موضح أدناه.

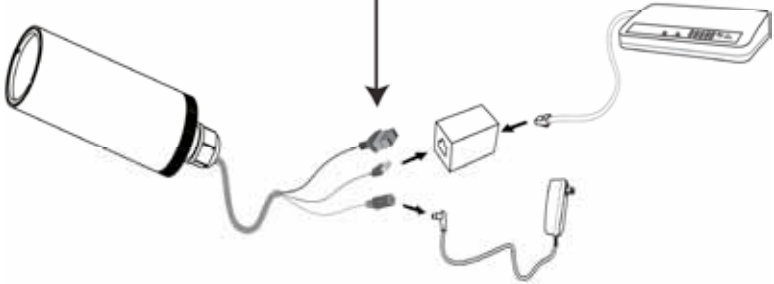


التوصيل العمومي (دون PoE)

1. إذا كان لديك أجهزة خارجية مثل الأجهزة الاستشعار والتنبيه، قم بتوصيلها عن طريق وصلات الإدخال/الإخراج الطرفية العامة.

2. استخدم جهاز التوصيل RJ45 ذو فتحتين سالب/سالب المرفق لتوصيل Network Camera بأحد مفاتيح التحويل. استخدم كابل مقطعي من الفئة 5 عندما تكون كاميرا Network Camera متصلة مباشرة بالحاسب الشخصي.

AC24V: 24V+
AC24V: 24V-
DI: إدخال رقمي
GND: الطرف الأرضي

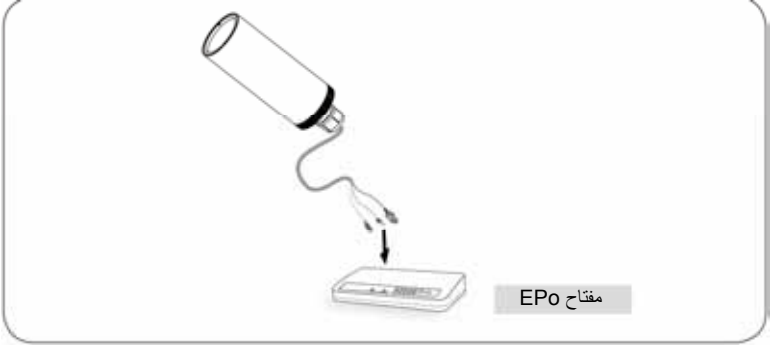


3. يمكن توصيل كبل الطاقة الخاص بكاميرا Network Camera في مصدر التيار الكهربائي.

الطاقة على الإيثرنت (PoE)

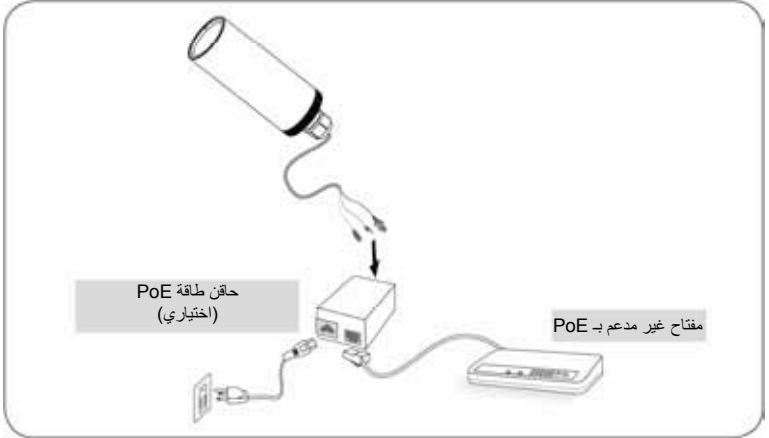
● عند استخدام مفتاح مدعم بـ PoE

تتوافق كاميرا الشبكة مع PoE، مما يسمح بنقل الطاقة والبيانات عبر كابل إيثرنت واحد. راجع التوضيح التالي لتوصيل كاميرا الشبكة بمفتاح مدعم بـ PoE عبر كابل إيثرنت.



● عند استخدام مفتاح غير مدعم بـ PoE

استخدم حاقن طاقة PoE (اختياري) للتوصيل بين كاميرا الشبكة والمفتاح غير المدعم بـ PoE.



1. قم بتنصيب برنامج "Installation Wizard 2" الموجود على دليل Software Utility (الأداة المساعدة للبرنامج) بالقرص المضغوط للبرنامج.
2. سوف يقوم البرنامج بعمل تحليلات للتعرف على بيئة الشبكة لديك. بعد إجراء التحليلات على الشبكة لديك، برجاء النقر فوق زر "Next" (التالي) لمتابعة البرنامج.



3. سوف يقوم البرنامج بالبحث عن أجهزة استقبال الفيديو VIVOTEK، وكذلك ملفقات الفيديو أو كاميرات الشبكة (Network Cameras) الموجودة على نفس الشبكة المحلية.
4. بعد إجراء بحث مختصر، سوف تلتقي نافذة برنامج التثبيت. انقر نقرًا مزدوجًا على عنوان MAC الذي يتوافق مع اللوحة المطبوعة على الكاميرا أو مع رقم S/N الموجود على لوحة صندوقي الحزمة للفتح جلسة إدارة المصنّف من خلال أمورا الشبكة.



1. يجب أن تطبق جلسة المتصفح الخاص بكاميرا الشبكة أما هو مبين أدناه.
2. يجب أن تكون قادرًا على مشاهدة الفيديو المباشر من الكاميرا. وقد تقوم أيضًا بتثبيت برنامج تسجيل 32 قناة من أسطوانة البرامج في عملية نشر لتكون من الميزات متعددة. لمعرفة تفاصيل تثبيتها، رجاء الرجوع إلى المستندات المتعلقة بذلك.



للمتابعة في التثبيت، رجاء الرجوع إلى دليل المستخدم الموجود على القرص المضغوط للبرنامج.

