

H.264 • Weather-proof • Day & Night
NETWORK CAMERA
Quick Installation Guide

English | 繁體中文 | 簡體中文 | 日本語 | Français | Español | Deutsch | Português | Italiano | Türkçe | Polski | Русский | Česky | Svenska | العربية



This guide describes the basic functions of IP8331.
All detailed information is described in the user's manual.

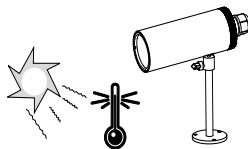


Перед установкой

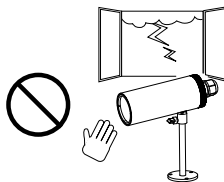
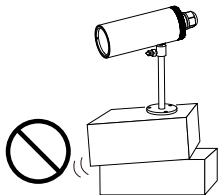
- Отключите питание сетевой видеокамеры, если появился дым или произошло сильное нагревание устройства.
- Допустимый для эксплуатации диапазон температур указан в руководстве пользователя.



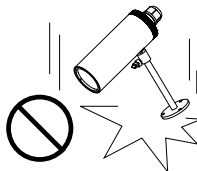
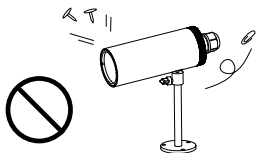
В таких случаях необходимо связаться с дистрибьютором.



- Запрещается устанавливать сетевую видеокамеру на неровных поверхностях.
- Не дотрагивайтесь до сетевой видеокамеры во время грозы.



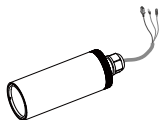
- Запрещается вставлять в сетевую видеокамеру какие-либо объекты, например иголки.
- Не допускайте падения сетевой видеокамеры.



1

Проверка комплекта поставки

● IP8331



● Водонепроницаемые разъемы (3 отверстия, для резервного использования)



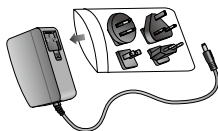
● Кремнегель



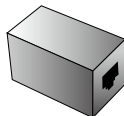
● Штатив



● Адаптер питания



● Соединитель RJ45 типа "гнездо-гнездо"



● Руководство по быстрой установке / Гарантийный талон



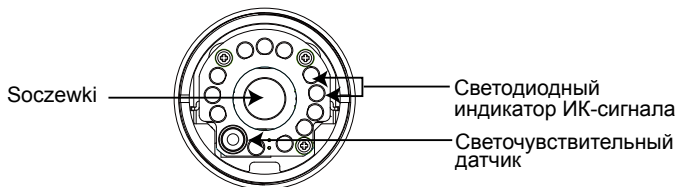
● Компакт-диск с ПО



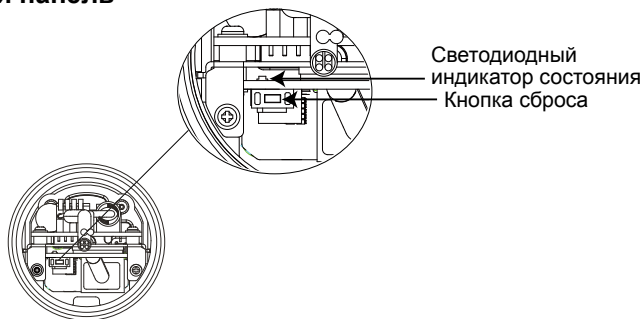
2

Описание подсоединений

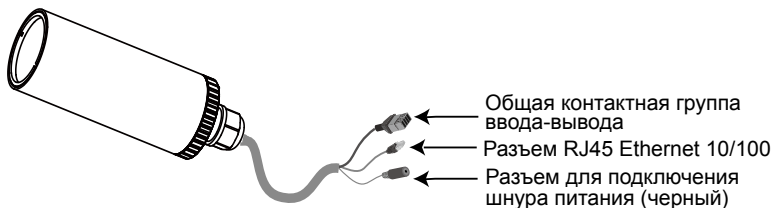
Лицевая панель



Задняя панель

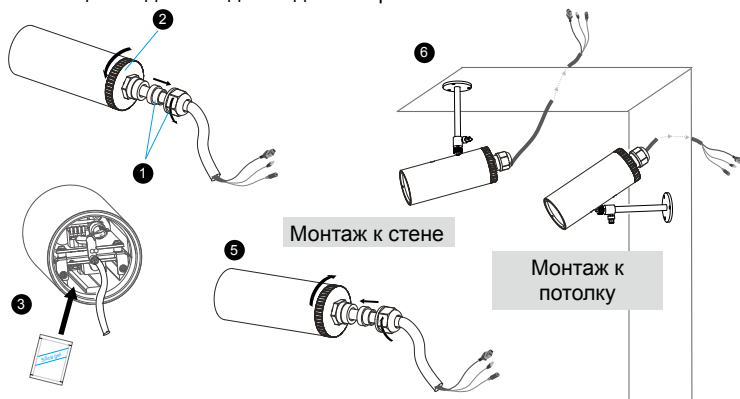


Разъемы



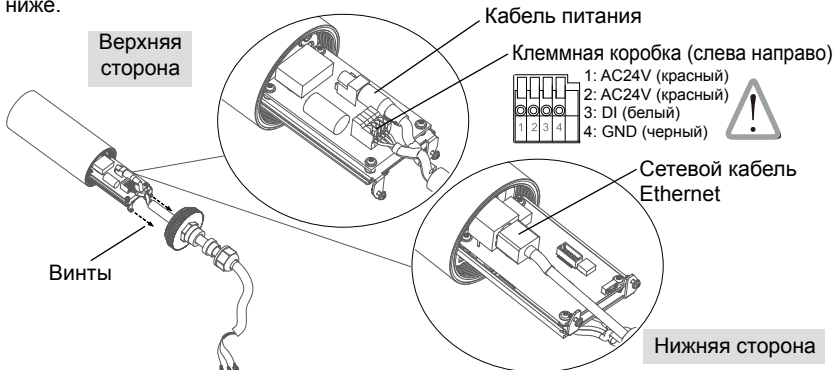
3 Установка оборудования

1. Ослабьте водонепроницаемые разъемы и снимите резинку.
2. Снимите заднюю крышку.
3. Разорвите вакуумный мешок из алюминиевой фольги и выньте кремнегель. Разместите кремнегель, который поставляется в комплекте, на внутренней стороне сетевой видеокамеры. (Замените кремнегель на новый, если открываете заднюю крышку после установки).
4. Убедитесь, что все кабели надежно подключены.
5. Закрепите заднюю крышку, резинку и водонепроницаемые разъемы.
6. Закрепите сетевую видеокамеру к стене или потолку с помощью входящей в комплектацию подставки для видеокамеры.



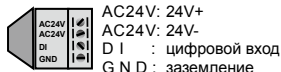
Примечание

Если вы хотите использовать собственные кабели, отвинтите два болта и выньте щиток питания. Затем осторожно подключите кабели, как показано на рисунке ниже.



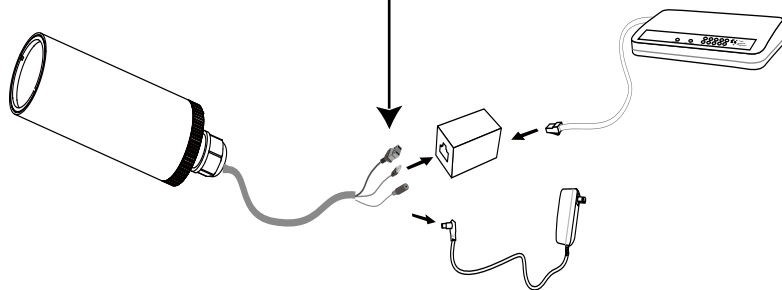
Обычное подключение (без PoE)

1. При использовании внешних устройств, таких как датчики и сигнализации, соединение можно установить из общей контактной группы ввода-вывода.



2. Для подключения сетевой видеокамеры к коммутатору используйте входящий в комплект поставки соединитель RJ45 типа "гнездо-гнездо".

В случае прямого подключения сетевой видеокамеры к ПК используйте кросс-кабель категории 5.komputerem.

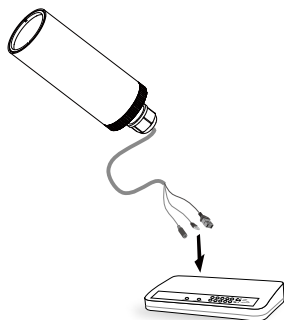


3. Подсоедините шнур питания от сетевой видеокамеры к розетке.

Power over Ethernet (PoE)

● При использовании коммутатора, поддерживающего технологию PoE

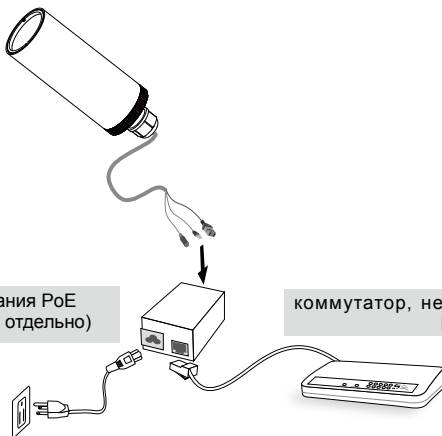
Сетевая видеокамера поддерживает технологию PoE, а это значит, что по одному и тому же кабелю Ethernet возможны и подача питания, и передача данных. Порядок подключения сетевой видеокамеры к поддерживающему технологию PoE коммутатору через кабель Ethernet показан на рисунке. przy pomocy kabla Ethernet.



Коммутатор PoE

● При использовании коммутатора, не поддерживающего технологию PoE

Для подключения сетевой видеокамеры к коммутатору, не поддерживающему PoE, используйте отдельно приобретаемый инжектор питания PoE.



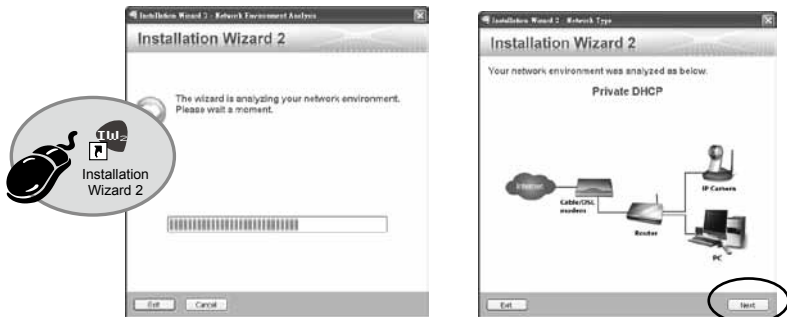
инжектор питания PoE
(приобретается отдельно)

коммутатор, не поддерживающий
PoE

5

Назначение IP-адреса

1. Запустите мастер установки 2 (Installation Wizard 2), который находится в каталоге Software Utility на компакт-диске с программным обеспечением.
2. Программа выполнит анализ сетевого окружения. Чтобы продолжить работу с программой, после завершения анализа нажмите кнопку Next (Далее).



3. Программа выполнит поиск видеорецивров, видеосерверов, а также сетевых камер VIVOTEK, расположенных в пределах одной и той же локальной сети.
4. После короткого поиска появятся главное окно программы установки. Дважды щелкните на MAC-адресе, который совпадает с адресом, указанным на ярлыке камеры, или с серийным номером на упаковочной этикетке, чтобы начать сеанс веб-управления сетевой камерой.



1. При запуске сеанса связи с сетевой камерой через веб-браузер появится следующее окно.
2. Вы должны увидеть видеоизображение с камеры. При развертывании системы, включающей несколько камер, вы можете также установить с программного компакт-диска программу 32-канальной записи. Сведения по ее установке см. в соответствующей документации.



Для получения информации о дальнейшей настройке обратитесь к руководству пользователя, содержащемуся на компакт-диске с программным обеспечением.

