

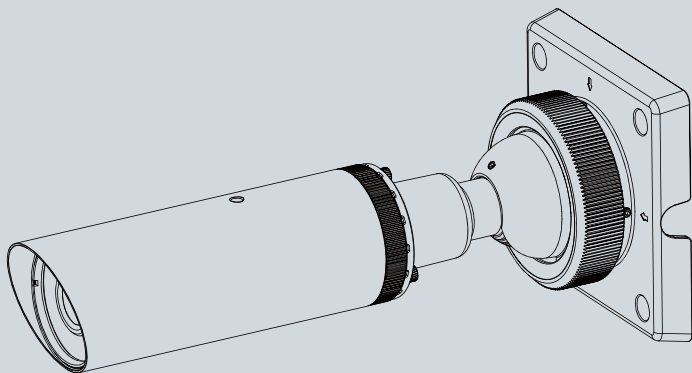


IP8332-C Bullet
Network Camera

Quick Installation Guide

English | 繁體中文 | 简体中文 | 日本語 | Français | Español | Deutsch | Português | Italiano | Türkçe | Polski | Русский | Česky | Svenska | العربية

Outdoor • Day & Night • Weather-proof • Cable Management





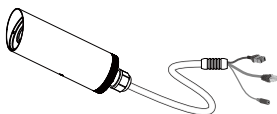
Varning innan installation

- Stäng av strömmen till nätverkskameran om det skulle ryka om den eller lukta konstigt.
- Placera inte nätverkskameran på ostadiga ytor.
- Sätt inte in några föremål i nätverkskameran såsom t.ex. nålar.
- Att byta eller felaktigt montera vattentäta komponenter såsom kablar eller kabelgenomföringar kommer att göra förverka vår IP65/66/67-garanti.
- Se din användarmanual för drifttemperatur.
- Rör inte nätverkskameran när den åskar.
- Tappa inte nätverkskameran.

1

Paketinnehåll

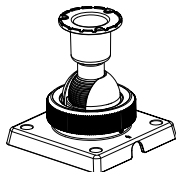
- IP8332-C



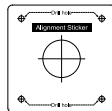
- Programvaru-CD



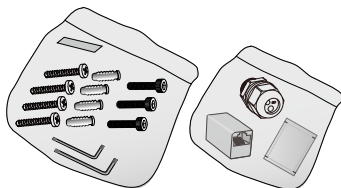
- Vridbart kulmonteringsfäste



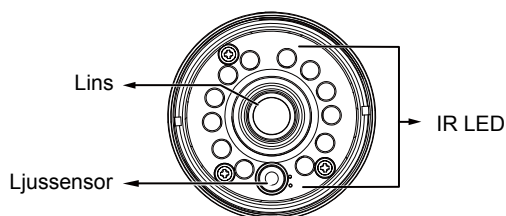
- Snabbinstallationsguide / Garantikort / Riktningsetikett



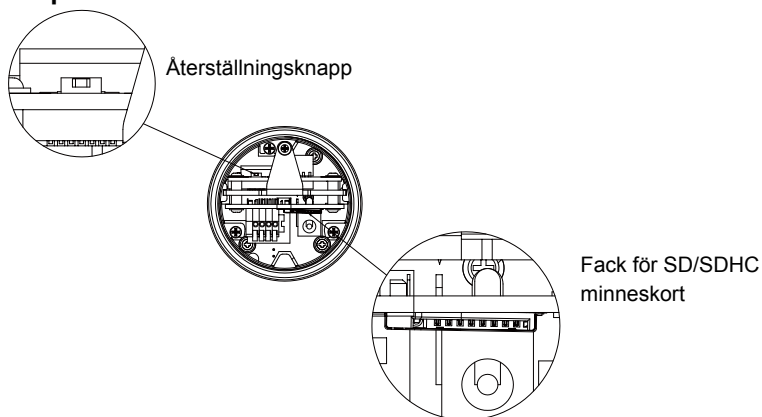
- Insexnyckel av L-typ / påse med torkmedel / skruvar / hona-hona-RJ45-kontakt / vattentät kontakt



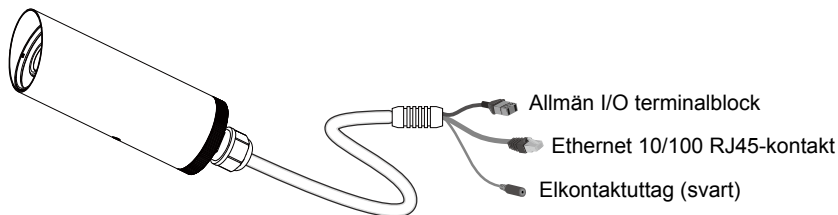
● Frontpanel



● Bakpanel



● Connectorer

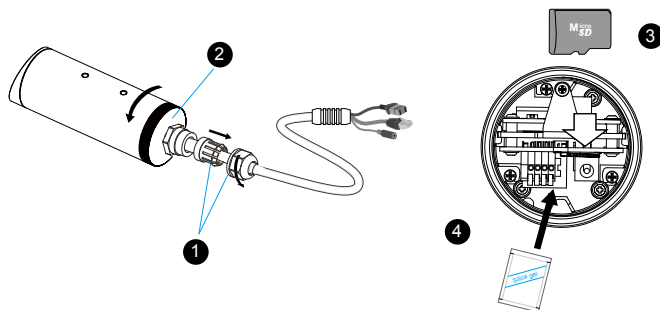


3

Installation av hårdvara

Om du föredrar att installera ett MicroSD-kort som internt lagringsutrymme:

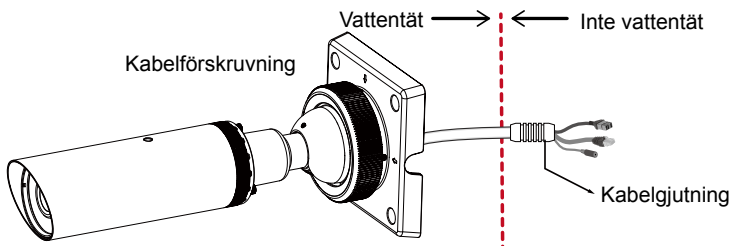
1. Lossa den vattentäta kontakten och ta sedan bort gummitätningen och den vattentäta kontakten.
2. Lossa och öppna det bakre skyddet.
3. Installera ett microSD / SDHC-kort.
4. Riv den vakuumpförpackade aluminiumpåsen och ta ut påsen med torkmedel. Fäst påsen på insidan av nätverkskameran. (Byt ut påsen med torkmedel mot en ny varje gång som du öppnar det bakre skyddet.)
5. Se till att alla kablar är ordentligt anslutna.



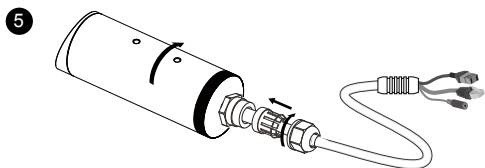
VIKTIGT:

Även om kameran och kabelförskruvningen på kamerans ända är vattentäta, är tätningsgjutningen i kabelns andra ända inte vattentät.

Vidta åtgärder för att hindra vatten från att tränga in i kabeländan såsom användning av expanderande skumtätning, kitt och så vidare. Observera att också kabelförskruvningen på kameran ska vara säkert fastdragen för att behålla dess vattentäta funktionalitet.

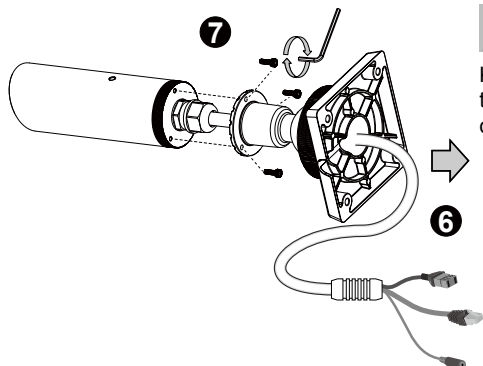


5. Dra åt det bakre skyddet, gummitätningen och den vattentäta kontakten.



6. För in kablarna genom mitten av det vridbara kulmonteringsfästet, en i taget.

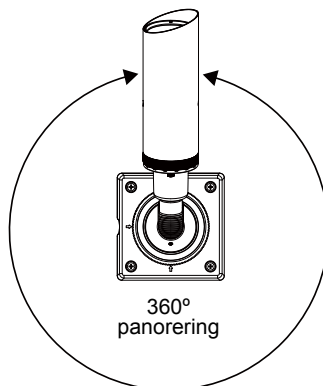
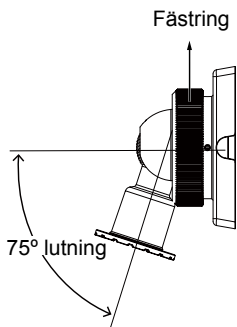
7. Fäst fästet vid kameran med 3 insexskruvar.



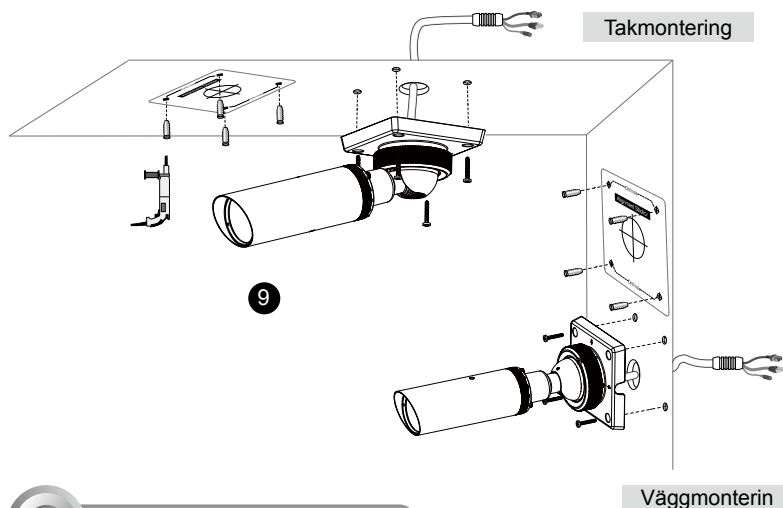
OBS:

Kameran väger upp till 1,28 kg. Se till att monteringsfästet kan hålla upp den här kameran.

8. Lossa fästingen på monteringsfästet, och rikta kameran mot det område som du är intresserad av. När du är klar drar du åt fästingen.



9. Säkra nätverkskameran på en vägg eller i ett innertak.



4

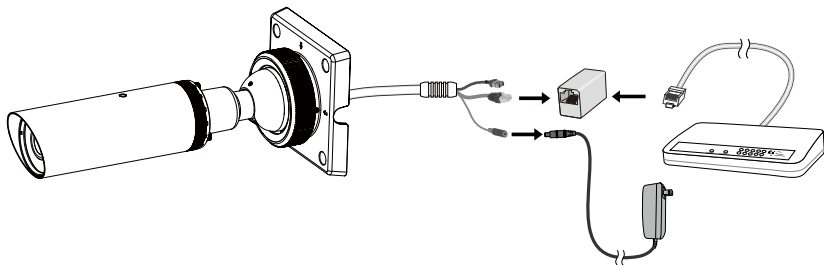
Nätverksplacering

Allmän anslutning (utan PoE)

1. Om du har externa enheter såsom sensorer och alarm, gör du kopplingen från det allmänna I/O-terminalblocket.



GND : Jord
DI : Digital ingång
AC24V : 24V-
AC24V : 24V+



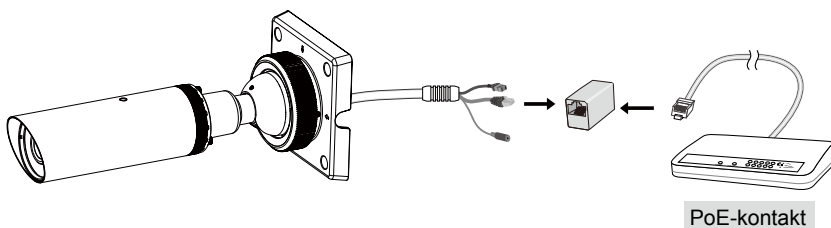
2. Använd medföljande RJ45 hon/honkontakt för att koppla nätverkskameran till en kontakt.

3. Anslut elkontakten från nätverkskameran till ett eluttag.

Power over Ethernet (PoE)

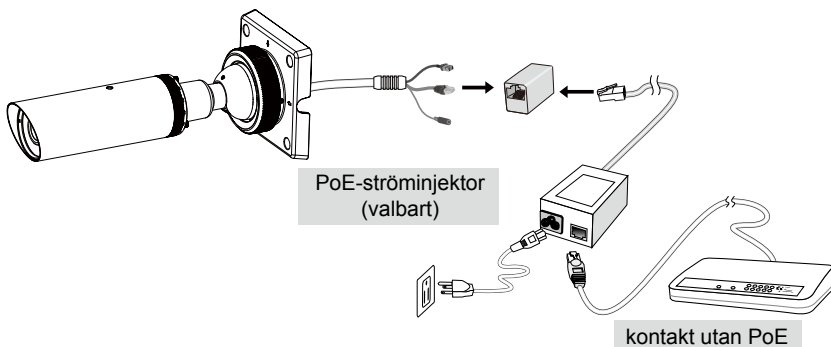
● När du använder PoE-aktiverad kontakt

Nätverkskameran är PoE-kompatibel och tillåter sändning av ström och data via en enda Ethernet-kabel. Se följande bild för att ansluta nätverkskameran till PoE-aktiverad kontakt via Ethernet-kabel.



● När du använder en kontakt utan PoE

Använd en PoE-ströminjektor (valbart) för att ansluta mellan nätverkskameran och en kontakt utan PoE.



5

Tilldela IP-adress

1. Installera "Installation Wizard 2" från katalogen för programvarufunktion från CD-skivan.
2. Programmet kommer att utföra analyser på din nätverksomgivning. Efter att ditt nätverk har analyserats, klicka på knappen "Next" för att fortsätta programmet.
3. Programmet kommer att söka efter VIVOTEK videomottagare, videoservrar eller nätverkskameror på samma LAN.
4. Efter en kort sökning, kommer huvudfönstret för installationen att dyka upp. Dubbelklicka på MAC adressen som matchar den som är tryckt på kameraetiketten eller S/N numret på förpackningsetiketten för att öppna en webbläsarsession med nätverkskameran (Network Camera).

6

Klar att använda

1. En webbläsarsession med nätverkskameran bör föranleda enligt nedan.
2. Du bör kunna se live video från din kamera. Du kan också installera mjukvaran med 32-kanaler för inspelning från cd:n i en utbyggnad som består av flera kameror. För installationsdetaljer, se till dess relaterade dokument.

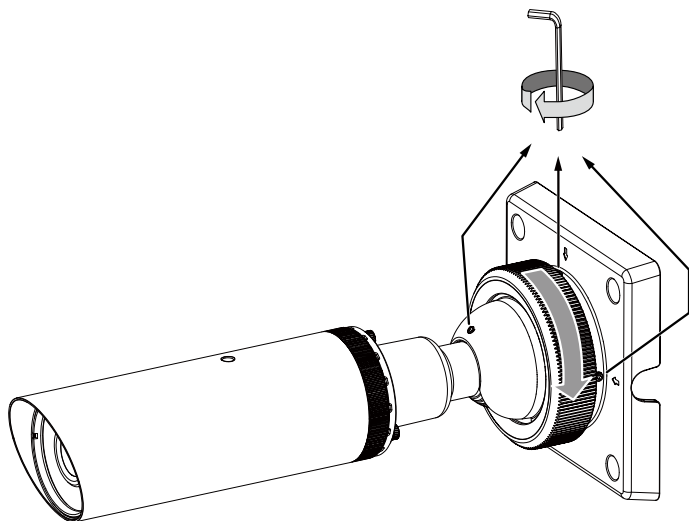


För vidare installation, se användarmanualen på CD-skivan.

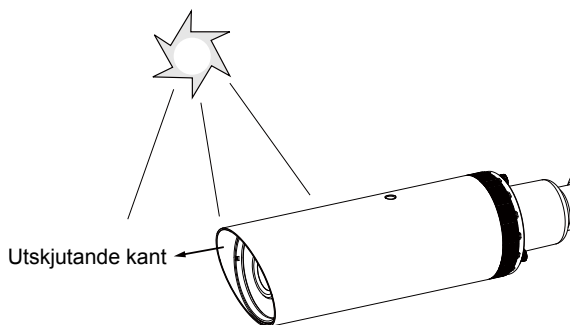
6

Säkra filmningsvinkeln

När du är klar med finjusteringen av synfältet, och fått en tillfredsställande bild, drar du åt fästningen och de 3 små insexskruvarna på det vridbara kulfästet.

**OBS:**

Rikta kameran så att solskyddets utskjutande kant är placerad mot det direkta solljusets riktning.



P/N:625018500G Rev. 1.0

All specifications are subject to change without notice.
Copyright © 2012 VIVOTEK INC. All rights reserved.



VIVOTEK INC.

6F, No.192, Lien-Cheng Rd., Chung-Ho, New Taipei City, 235, Taiwan, R.O.C.
| T: +886-2-82455282 | F: +886-2-82455532 | E: sales@vivotek.com

VIVOTEK USA, INC.

2050 Ringwood Avenue, San Jose, CA 95131
| T: 408-773-8686 | F: 408-773-8298 | E: salesusa@vivotek.com