

720p HD • WDR Pro • IP67

NETWORK CAMERA

Quick Installation Guide

English | 繁體中文 | 簡體中文 | 日本語 | Français | Español | Deutsch | Português | Italiano | Türkçe | Polski | Русский | Česky | Svenska | العربية



IP8335H

This guide describes the basic functions of IP8335H. More details can be found in the User Manual.

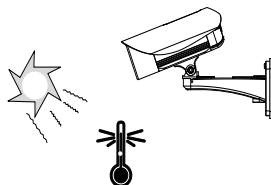


Zanim zaczniesz — zalecenia dotyczące bezpieczeństwa

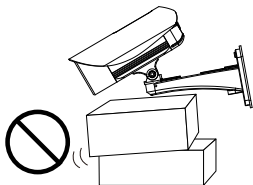
- W razie zauważenia dymu lub dziwnego zapachu wydobywającego się z kamery sieciowej, natychmiast odłącz zasilanie.
- Zakres temperatury otoczenia zalecanej podczas pracy urządzenia znajdziesz w podręczniku użytkownika.



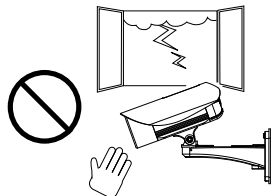
Skontaktuj się ze sprzedawcą i poinformuj go o wypadku.



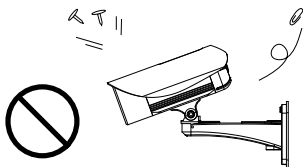
- Nie ustawiaj kamery sieciowej na niestabilnych powierzchniach.



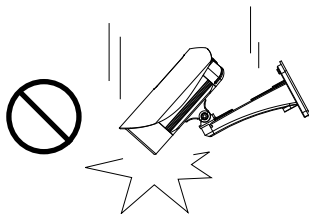
- Nie dotykaj kamery sieciowej podczas burzy z wyładowaniami atmosferycznymi.



- Nie wkładaj do wnętrza obudowy kamery sieciowej żadnych przedmiotów (np. igieł itp.).

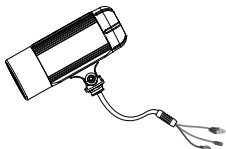


- Nie upuszczaj kamery sieciowej z wysokości.

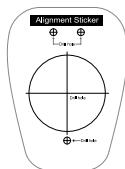


1 Sprawdź zawartość pakietu

● IP8335H

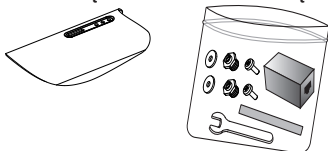


● Naklejka montażowa

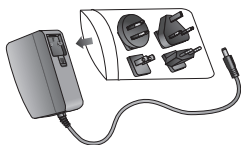


● Osłona przeciwsłoneczna

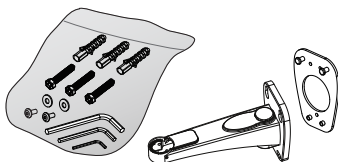
Klucz/Złącze RJ45 Female/Złączka Female/Podwójno-stronna taśma /Śrubki



● Zasilacz sieciowy



● Wspornik uchwyty ścienny



● Wodoodporny złącznik (kopia rezerwowa)



● Żel silikonowy



● Skrócona instrukcja instalacji / Karta gwarancyjna

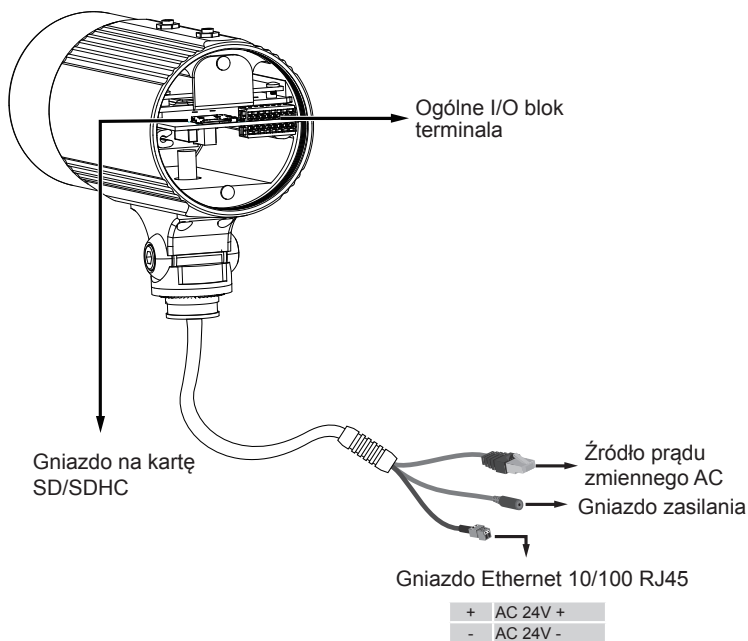
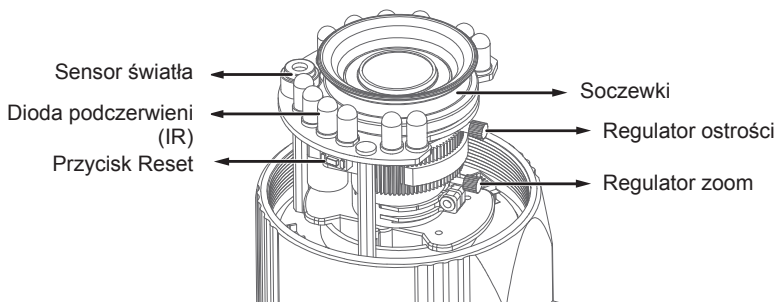


● Płyta CD z oprogramowaniem



2

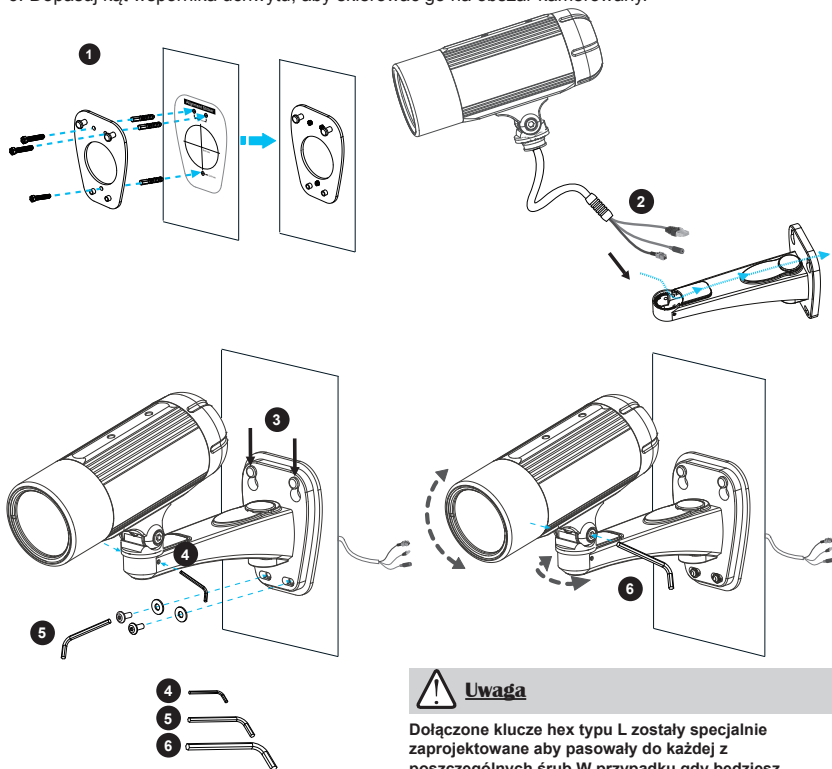
Opis fizyczny



3

Instalacja sprzętu

1. Podłącz naklejkę wyrównującą do ściany. Wywierć trzy otwory w ścianie. Następnie przybij załączoną plastikową kotwicę i zabezpiecz powierzchnię płyty załączonymi śrubami.
2. Przerzuć kabel RJ45 przez frontowe otwarcie wspornika uchwyty ściennego. (Jeśli chcesz użyć zewnętrznych urządzeń jak sensory i alarmy, proszę zapoznaj się z krokami montażu z następnego strony.)
3. Powieś wspornik uchwyty na powierzchni płyty.
4. Za pomocą dwóch śrub po obu stronach, przykręć kamerę sieciową do wspornika montującego ściennego.
5. Za pomocą dołączonych śrub dokręć wspornik motujący ścienny.
6. Dopasuj kąt wspornika uchwyty, aby skierować go na obszar kamerowy.

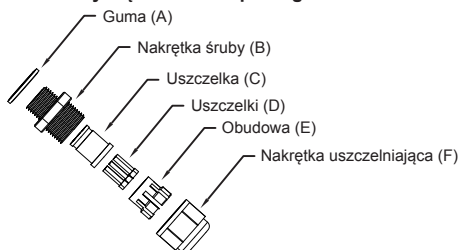


! **Uwaga**

Dołączone klucze hex typu L zostały specjalnie zaprojektowane aby pasowały do każdej z poszczególnych śrub. W przypadku gdy będziesz musiał później wyregulować soczewki, nie pozbywaj się klucza.

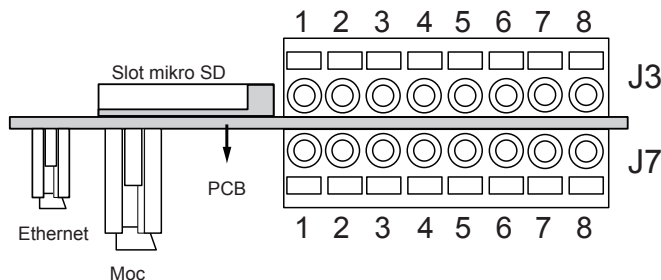
Wodoodporny złącznik

● Elementy złącza wodoodpornego



● Definicja numerów

Listwa zaciskowa jest dostępna po otwarciu tylnej pokrywy.



J3

1	Cyfrowe wejście 1: DI1
2	Cyfrowe wejście - (Uziemione)
3	RS485 +
4	RS485 -
5	AUDIO_GND
6	AUDIO_IN: Ext_MIC_IN
7	AUDIO_GND
8	AUDIO_OUT

J7

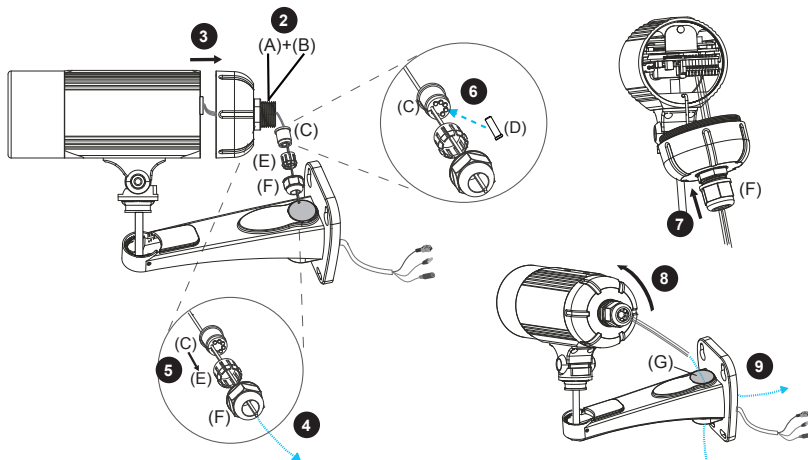
1	N/C
2	N/C
3	DO- *
4	DO+ **
5	Cyfrowe wejście - (Uziemione)
6	Cyfrowe wejście 3: DI3
7	Cyfrowe wejście - (Uziemione)
8	Cyfrowe wejście 2: DI2

* Vmax.: 40V DC, Imax: 400mA

** Wyjście mocy, 12V DC: maks.ładowność to 50mA

● Kolejność montażu

1. Rozmontuj komponenty wodoodpornego złącznika na części (A) ~ (F), jak na poniższym obrazku.
2. Usuń gumową zatyczkę ze spodu kamery sieciowej i dokręć mocno gumę (A) i nasadkę śruby (B).
3. Otwórz boczną osłonę kamery sieciowej.
4. Jeśli posiadasz zewnętrzne urządzenia jak sensory czy alarmy, przerzuć kable przez wspornik uchwyty i wodoodporny złącznik (E --> D --> B --> A), jak na poniższym obrazku. Następnie odnieś się do definicji numerów, aby podłączyć je do generalnego I/O ostatecznego bloku. Uwaga: Rekomendowana szerokość kabla to 2.0 ~ 2.8mm.
5. Wciśnij uszczelkę (C) do osłony (E).
6. Włóż uszczelki (D) do pustych dziur w uszczelce(C), aby zapobiec wilgoci.
7. Zabezpiecz mocno nakrętki uszczelki (F).
8. Zaciśnij tylną pokrywę.
9. Usuń gumę (G) i przeprowadź kable poprzez wspornik montujący ścienny.

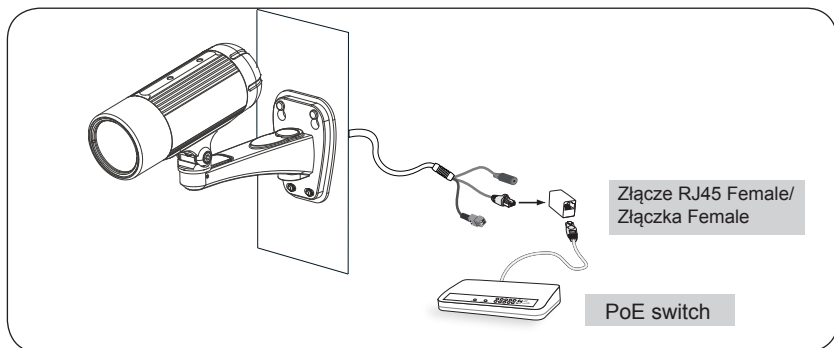


4

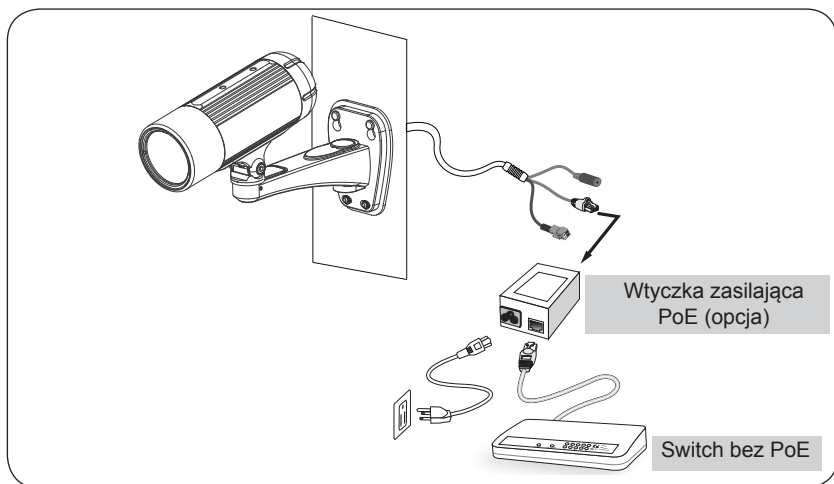
Podłączenie do sieci

Zasilanie przez Ethernet (PoE)**Kiedy używasz switcha z włączonym PoE**

Kamera jest zgodna z PoE, i pozwala na dostarczanie zasilania i danych przez jeden kabel Ethernet. Zobacz ilustrację jak połączyć kamerę do switcha z PoE przy pomocy kabla Ethernet.

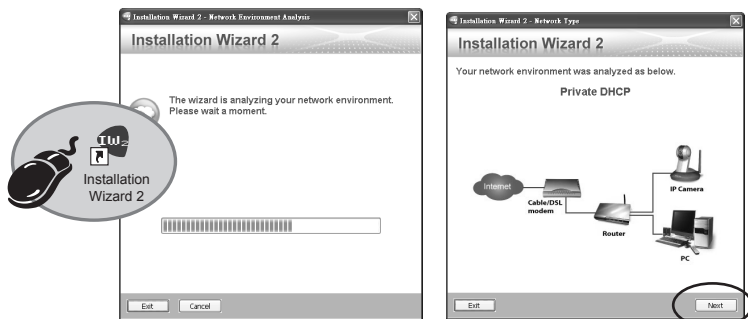
**Kiedy używasz switcha bez PoE**

Użyj wtyczki zasilającej PoE (opcja) aby połączyć kamerę ze switchem bez PoE.



5 Przepisywanie adresu IP

1. Uruchom "kreatora instalacji 2" z katalogu Software Utility na płycie CD z oprogramowaniem.
2. Program przeprowadzi analizę otoczenia sieciowego. Po analizie sieci, kliknij "Dalej" aby kontynuować.



3. Program wyszuka odbiorniki video, videoserwery i kamery sieciowe firmy VIVOTEK dostępne w sieci LAN.
4. Po krótkim przeszukaniu, wyskoczy główne okno instalacyjne. Podwójnie kliknij na adres MAC, który pasuje do wydrukowanego adresu na etykiecie kamery lub na numer seryjny widniejący na opakowaniu, aby otworzyć sesję zarządzającą przeglądaniem kamery sieciowej.



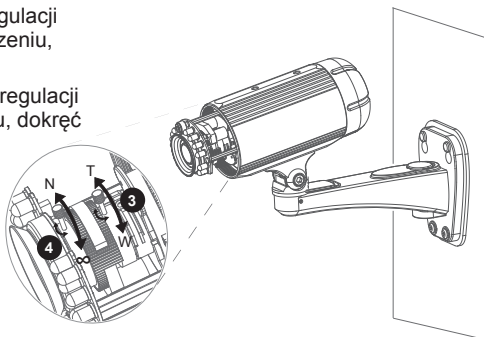
6 Gotowy do użycia

1. Sesja przeglądająca z kamerą sieciową powinna przebiegać jak poniżej.
2. Powinieneś być zdolny do zobaczenia wideo na żywo ze swojej kamery. Możesz również zainstalować 32-kanalowe oprogramowanie nagrywające z CD, zawierające oprogramowanie, we wdrożeniu składającym się z wielokrotnych kamer. Dla szczegółów instalacyjnych, proszę odnieść się do powiązanych dokumentów.



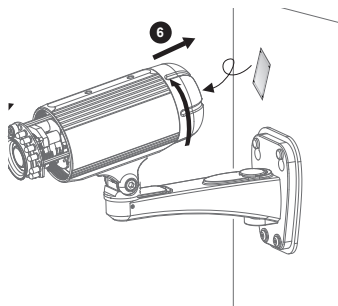
Instrukcje dotyczące dalszej konfiguracji zawiera podręcznik użytkownika na płycie CD z oprogramowaniem.

3. Odkręć regulator zoom w celu regulacji współczynnika zoom. Po zakończeniu, dokręć regulator zoom.
4. Odkręć regulator ostrości w celu regulacji zakresu ostrości. Po zakończeniu, dokręć regulator ostrości.



5. Dokręć osłonę soczewki.

6. Zastąp żel silikonowy nowym, jeśli otworzyłeś tylną pokrywę podczas procesu instalacyjnego.



Uwaga

Proszę rozciąć próżniowe opakowanie z folii aluminiowej i wyciągnąć silikonowy żel, następnie przyłączyć go za pomocą dołączonej podwójnostronnej taśmy klejącej.

Uwaga

Jeśli chcesz użyć dołączonej osłony przeciwsłonecznej w środowisku zewnętrznym, wykonaj następujące kroki instalacji:

1. Dociśnij dwa dołączone wkręty.
2. Przymocuj dołączoną osłonę przeciwsłoneczną do kamery sieciowej i przesunij ją do pożądanej pozycji.
3. Przykręć osłonę przeciwsłoneczną dwoma dołączonymi wkrętami.

