

720p HD • WDR Pro • IP67

**NETWORK CAMERA**

# Quick Installation Guide

English | 繁體中文 | 簡體中文 | 日本語 | Français | Español | Deutsch | Português | Italiano | Türkçe | Polski | Русский | Česky | Svenska | العربية



## IP8335H

This guide describes the basic functions of IP8335H. More details can be found in the User Manual.



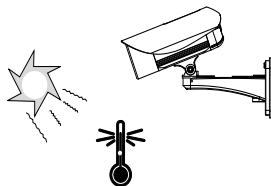
## Aviso antes da instalação

- Desligue a Câmara de Rede se vir fumo ou sentir cheiros estranhos.

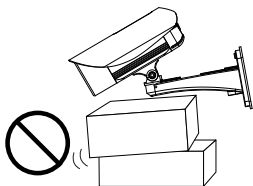


Contacte o distribuidor sempre que aconteçam casos destes.

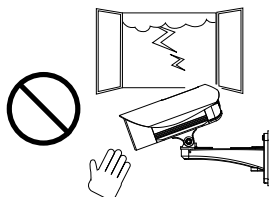
- Consulte o manual do utilizador para obter informações sobre a temperatura de funcionamento.



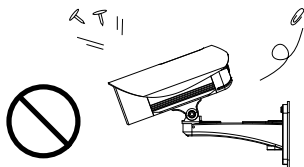
- Não coloque a Câmara de Rede em superfícies instáveis.



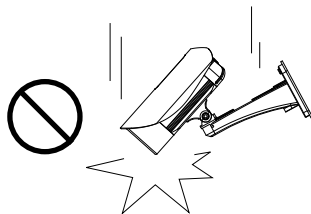
- Não toque na Câmara de Rede quando houver trovoada.



- Não introduza nenhum objecto dentro da Câmara de Rede, como agulhas.

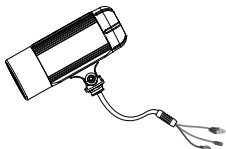


- Não deixe cair a Câmara de Rede.

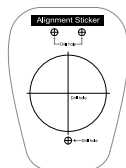


# 1 Verifi que o conteúdo da embalagem

## ● IP8335H

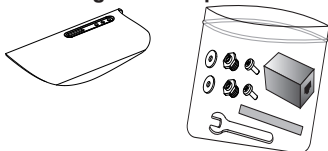


## ● Autocolante de alinhamento

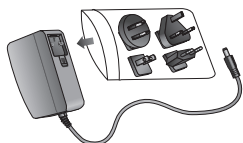


## ● Protector Solar

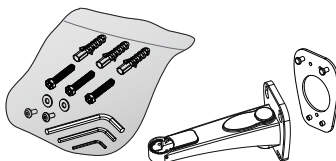
Chave Inglesa / Acoplador Fêmea/Fêmea RJ45/ Fita de Lado Duplo / Parafusos



## ● Adaptador de corrente



## ● Suporte para Montagem Na Parede



## ● Conector Impermeável (para utilização de reserva)



## ● Gel de sílica



## ● Guia de Instalação Rápida / Cartão de garantia

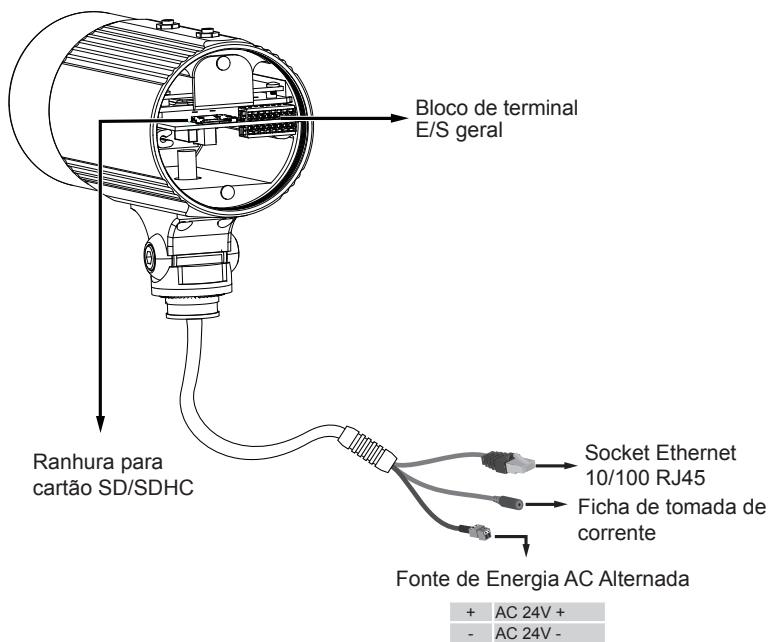
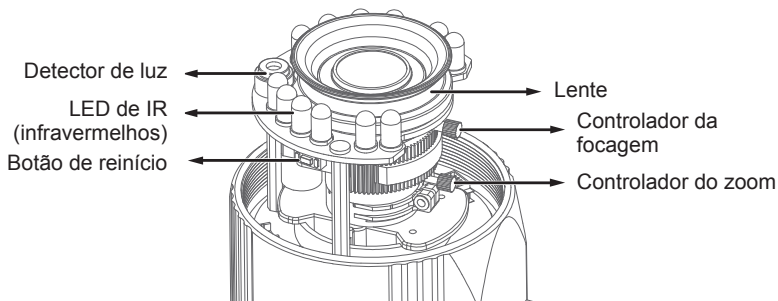


## ● CD do software



## 2

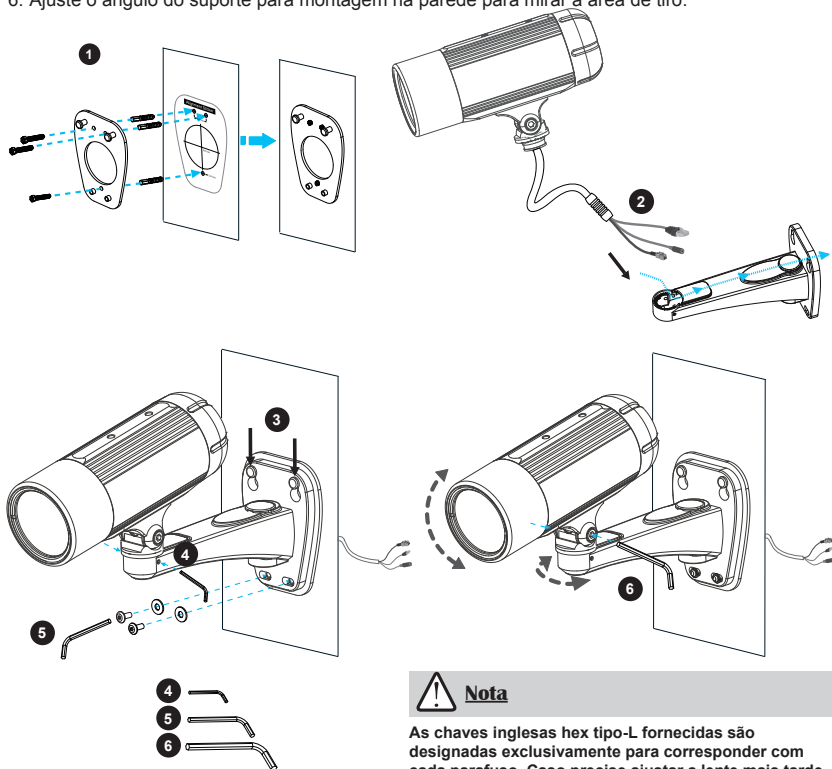
## Descrição física



## 3

## Instalacao de Hardware

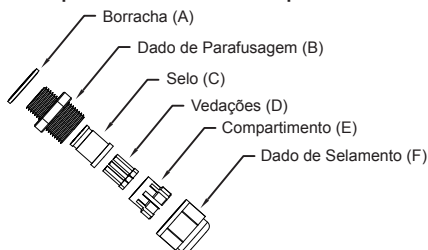
1. Cole o autocolante de alinhamento na parede. Perfure três buracos na parede. Em seguida martele as âncoras nos buracos e fixe a placa com os parafusos fornecidos.
2. Alimente o cabo RJ45 através da abertura frontal do suporte para montagem na parede. (Se quiser utilizar dispositivos externos tais como sensores e alarmas, consulte os passos de montagem na página seguinte.)
3. Pendure o suporte para montagem na parede sobre a placa.
4. Fixe a Câmera de Rede na abraçadeira de montagem da parede com dois parafusos em ambos os lados.
5. Fixe a abraçadeira de montagem da parede com os parafusos fornecidos.
6. Ajuste o ângulo do suporte para montagem na parede para mirar a área de tiro.

**Nota**

As chaves inglesas hex tipo-L fornecidas são designadas exclusivamente para corresponder com cada parafuso. Caso precise ajustar a lente mais tarde, não descarte as chaves inglesas.

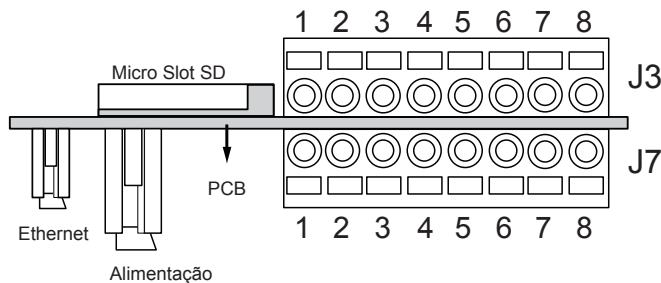
## Conector Impermeável

### Componentes do Conector Impermeável



### Definição do Pino

O bloco terminal é acessível quando a tampa traseira estiver aberta.



#### J3

1	Entrada Digital 1: DI1
2	Entrada Digital: - (Terra)
3	RS485 +
4	RS485 -
5	ÁUDIO_TERRA
6	ENTRADA DE ÁUDIO: ENTRADA_MIC_Ext
7	ÁUDIO_TERRA
8	SAÍDA DE ÁUDIO

#### J7

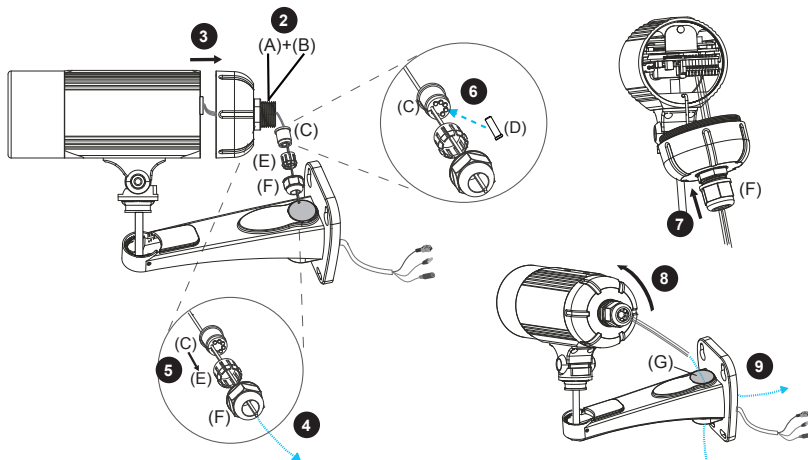
1	N/C
2	N/C
3	DO- *
4	DO+ **
5	Entrada Digital: - (Terra)
6	Entrada Digital 3: DI3
7	Entrada Digital: - (Terra)
8	Entrada Digital 2: DI2

\* Vmáx.: 40V DC, Imáx: 400mA

\*\* Saída de energia, 12V DC: carga máx é 50mA

## ● Passos de Montagem

1. Desmontar os componentes do conector impermeável na parte (A) ~ (F) como mostrado acima.
2. Remova o bloqueador de borracha da parte inferior da Câmara de Rede e aperte bem a borracha (A) e a porca do parafuso (B).
3. Abra a tampa traseira da Câmara de Rede.
4. Se você tiver dispositivos externos tais como sensores e alarmas, alimente os cabos pelo suporte para montagem na parede e pelo conector impermeável (E --> D --> B --> A) como mostrado na ilustração abaixo. Em seguida consulte a definição do pino para ligá-los ao bloco do terminal geral E/S. Nota: A calibração recomendada do cabo é de 2.0 ~ 2.8mm.
5. Aperte a vedação (C) no compartimento (E).
6. Insira as vedações (D) nos buracos vazios na vedação (C) para evitar humidade.
7. Fixe a porca de vedação (F) firmemente.
8. Aperte a tampa traseira
9. Remova a borracha (G) e alimente os cabos através da abraçadeira da montagem de parede.

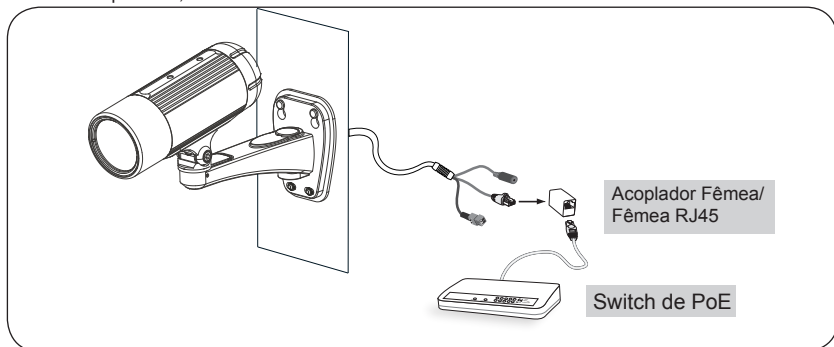


## 4 Utilização da Rede

### Alimentação através da Ethernet (Power over Ethernet - PoE)

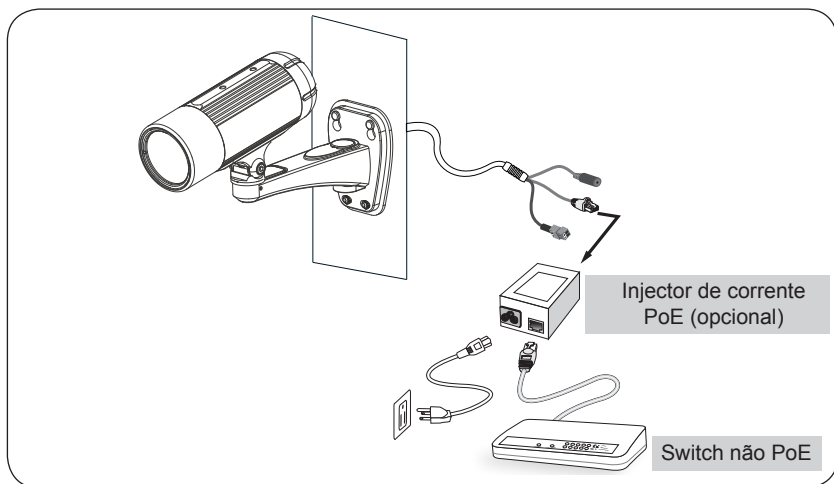
#### ● Quando utilizar um switch activado por PoE

A câmara é compatível com PoE, permitindo a transmissão de energia e de dados através de um único cabo de Ethernet. Consulte a ilustração seguinte para ligar a câmara a um switch activado por PoE, através de um cabo de Ethernet.



#### ● Quando utilizar um switch não PoE

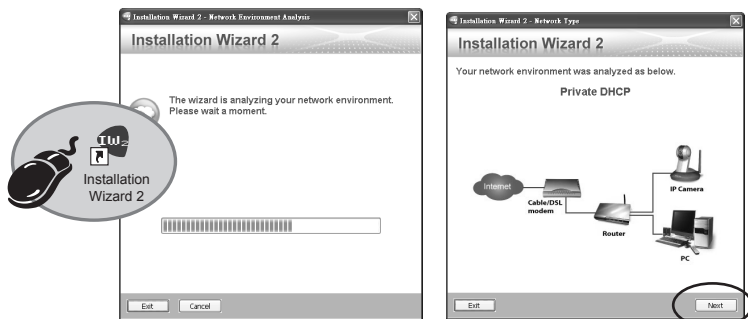
Utilize um injector de corrente PoE (opcional) para ligar a câmara e o switch não PoE.





## 5 Atribuição de um endereço de IP

1. Execute o “Assistente de instalação 2” que se encontra no directório Utilitários de Software no CD de software.
2. O programa procederá à análise do seu ambiente de rede. Após a análise da rede, clique no botão “Next” (“Seguinte”) para continuar o programa.



3. O programa procura os Receptores de Vídeo VIVOTEK, os Servidores de Vídeo ou as Câmaras de Rede na mesma LAN.
4. Depois de uma busca breve, a janela do instalador principal aparecerá. Faça um clique duplo no endereço MAC que corresponde ao endereço impresso na etiqueta da câmara ou no número S/N na etiqueta da caixa do pacote para abrir uma sessão de gerenciamento do navegador com a Câmera de Rede.



## 6

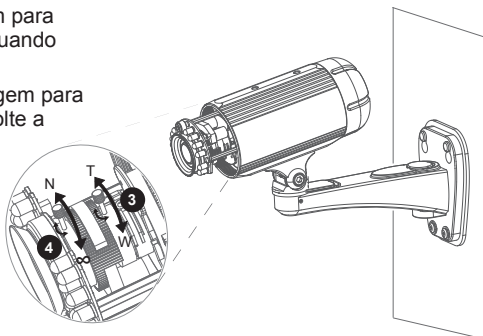
## Pronto a Utilizar

1. Uma sessão do navegador com a Câmera de Rede aparecerá como mostrado abaixo.
2. Você poderá ver o vídeo ao vivo a partir da sua câmera. Você poderá instalar também o software de gravação para 32 canais a partir do CD de software em uma aplicação consistindo de múltiplas câmeras. Para os detalhes da sua instalação, consulte aos seus documentos relacionados.



Para outras opções de configuração, consulte o Manual do Utilizador no CD do software.

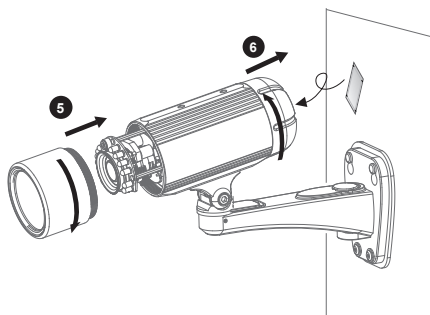
3. Desaperte o controlador de zoom para ajustar o zoom. Volte a apertá-lo quando terminar.
4. Desaperte o controlador da focagem para ajustar o alcance da focagem. Volte a apertá-lo quando terminar.



PT-79

5. Aperte a tampa das lentes.

6. Substitua o gel de sílica por um novo se você houver aberto a tampa traseira durante o procedimento de instalação.



 **Nota**

Rasgue o saco à vácuo de alumínio e remova o gel de sílica, em seguida fixe o gel de sílica com a fita de lado duplo fornecida.

 **Nota**

Se pretender utilizar o protector solar fornecido para ambientes ao ar livre, siga os passos seguintes para instalar:

1. Aperte os dois parafusos fornecidos.
2. Monte o protector solar fornecido na Câmara de Rede e desloque-o para a posição pretendida.
3. Fixe o protector solar com os dois parafusos fornecidos.

