

720p HD • WDR Pro • IP67

NETWORK CAMERA

Quick Installation Guide

English | 繁體中文 | 簡體中文 | 日本語 | Français | Español | Deutsch | Português | Italiano | Türkçe | Polski | Русский | Česky | Svenska | العربية



IP8335H

This guide describes the basic functions of IP8335H. More details can be found in the User Manual.



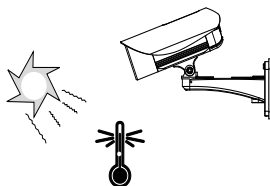
Перед установкой

- Отключите питание сетевой видеокамеры, если появился дым или произошло сильное нагревание устройства.



В таких случаях необходимо связаться с дистрибьютором.

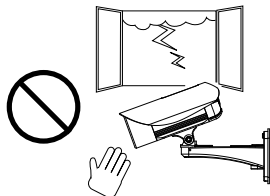
- Допустимый для эксплуатации диапазон температур указан в руководстве пользователя.



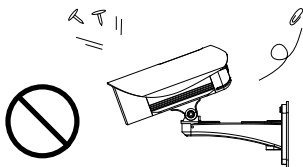
- Запрещается устанавливать сетевую видеокамеру на неровных поверхностях.



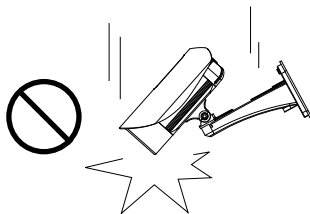
- Не дотрагивайтесь до сетевой видеокамеры во время грозы.



- Запрещается вставлять в сетевую видеокамеру какие-либо объекты, например иголки.



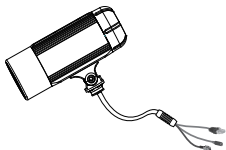
- Не допускайте падения сетевой видеокамеры.



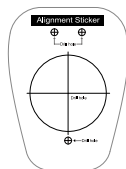
1

Проверка комплекта поставки

● IP8335H

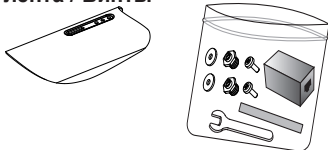


● Наклейка для центровки

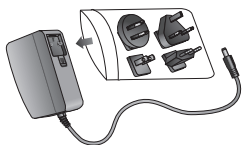


● Светозащитная бленда

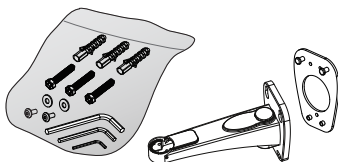
Гаечный ключ / Соединитель RJ45 «розетка/розетка» / Двусторонняя лента / Винты



● Адаптер питания



● Настенный кронштейн



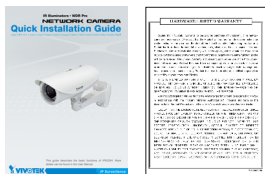
● Водонепроницаемый разъем (для резервного использования)



● Кремнегель



● Руководство по быстрой установке / Гарантийный талон

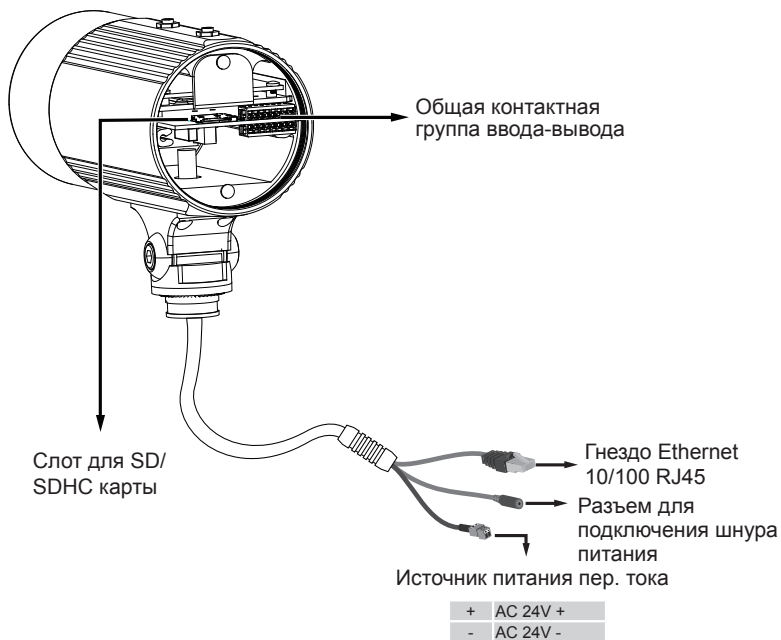
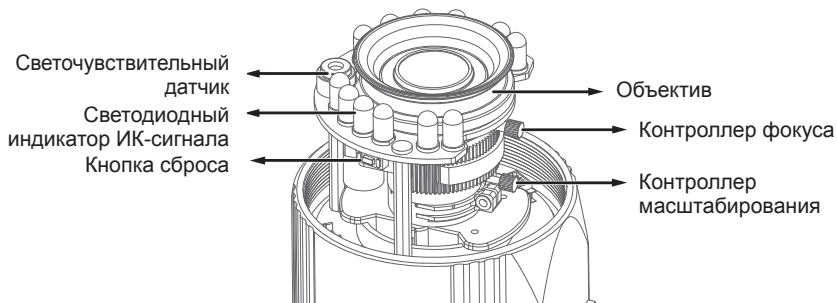


● Компакт-диск с ПО



2

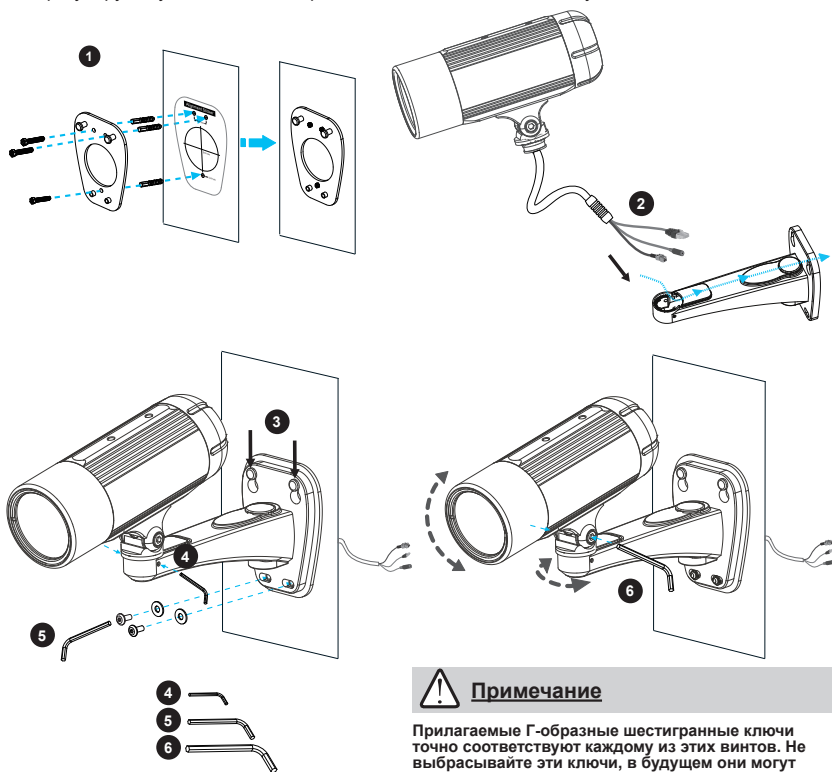
Описание подсоединений



3

Монтаж оборудования

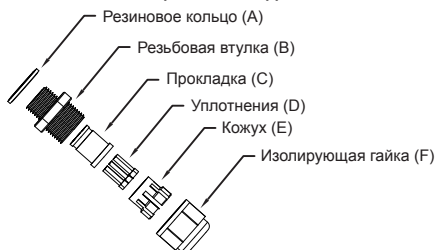
1. Прикрепите к стене наклейку для совмещения отверстий. Просверлите в стене три отверстия. Затем вбейте в отверстие пластиковый анкер и закрепите панель винтами, входящими в комплект поставки.
2. Протяните кабель RJ45 через переднее отверстие настенного кронштейна. (При необходимости использовать внешние устройства, такие как датчики и сигнализаторы, следуйте пошаговой процедуре сборки, приведенной на следующей странице).
3. Подвесьте настенный кронштейн на плитку.
4. Закрепите сетевую камеру на настенном монтажном кронштейне, прикрутив ее двумя винтами с обеих сторон.
5. Закрепите настенный монтажный кронштейн прилагаемыми винтами.
6. Отрегулируйте угол настенного кронштейна, чтобы охватить зону съемки.

**Примечание**

Прилагаемые Г-образные шестигранные ключи точно соответствуют каждому из этих винтов. Не выбрасывайте эти ключи, в будущем они могут понадобиться для регулировки объектива.

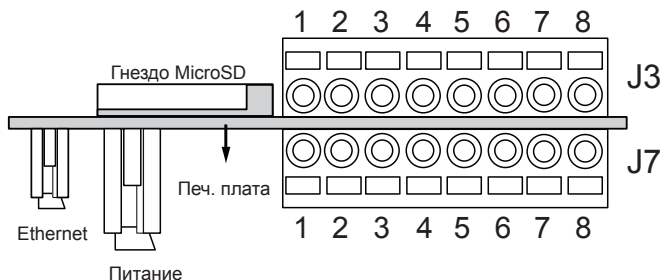
Водонепроницаемый разъем

● Части влагозащитного соединителя



● Назначение контактов

Доступ к клеммной колодке обеспечивается при снятии задней крышки.



J3

1	Цифровой вход 1: DI1
2	Цифровой вход: - (Земля)
3	RS485 +
4	RS485 -
5	АУДИО_ЗЕМЛЯ
6	АУДИО_ВХ: Внеш_MIC_IN
7	АУДИО_ЗЕМЛЯ
8	АУДИО_ВЫХ

J7

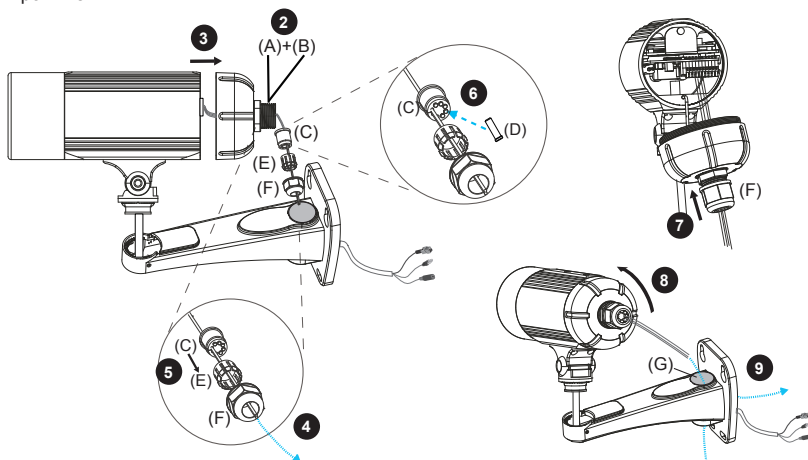
1	Не подключен
2	Не подключен
3	Цифр. выход - *
4	Цифр. выход + **
5	Цифровой вход: - (Земля)
6	Цифровой вход 3: DI3
7	Цифровой вход: - (Земля)
8	Цифровой вход 2: DI2

* V_{max} : 40В (пост.тока), I_{max} : 400мА

** Выход питания 12В (пост.тока): макс. нагрузка 50мА

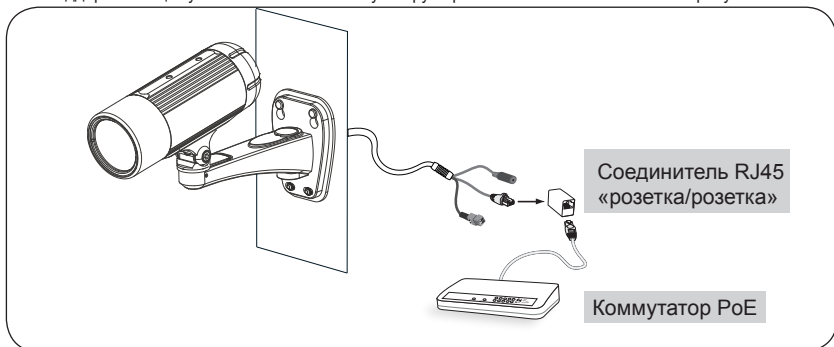
● Порядок сборки

1. Разберите компоненты водонепроницаемого разъема на части от (А) до (F), как показано выше.
2. Выньте резиновую заглушку с нижней стороны сетевой камеры и плотно закрепите резиновое кольцо (А) и винтовую гайку (В).
3. Откройте заднюю крышку сетевой камеры.
4. При наличии внешних устройств, таких как датчики и сигнализаторы, протяните кабели через настенный кронштейн и водонепроницаемый разъем (Е --> D --> В --> А), как показано на рисунке ниже. Затем, следуя назначению контактов, подключите их к блоку главного терминала ввода/вывода. Примечание: рекомендуемый диаметр кабеля составляет от 2,0 до 2,8 мм.
5. Протолкните уплотнитель (С) в корпус (Е).
6. Вставьте уплотнители (D) в пустые отверстия на прокладке (С), чтобы избежать попадания влаги.
7. Плотно затяните уплотнительную гайку (F).
8. Плотно привинтите заднюю крышку.
9. Выньте резиновую заглушку (G) и пропустите кабели через настенный монтажный кронштейн.

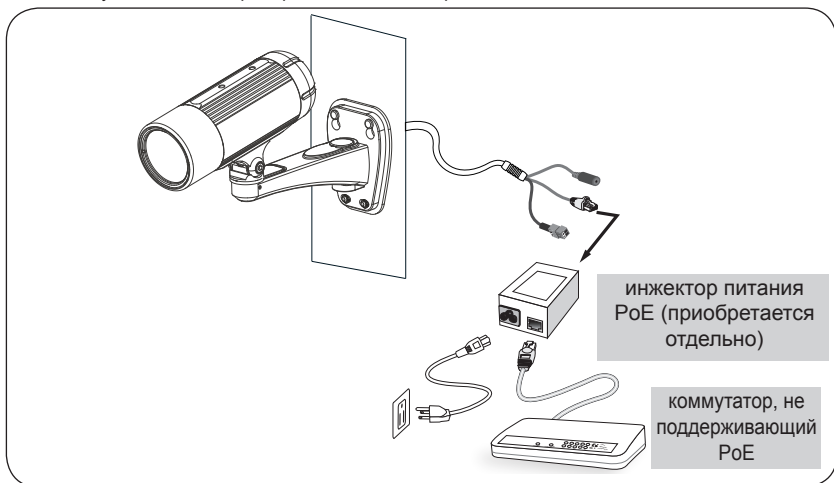


Power over Ethernet (PoE)**● При использовании коммутатора, поддерживающего технологию PoE**

Сетевая видеочкамера поддерживает технологию PoE, а это значит, что по одному и тому же кабелю Ethernet возможны и подача питания, и передача данных. Порядок подключения сетевой видеочкамеры к поддерживающему технологию PoE коммутатору через кабель Ethernet показан на рисунке.

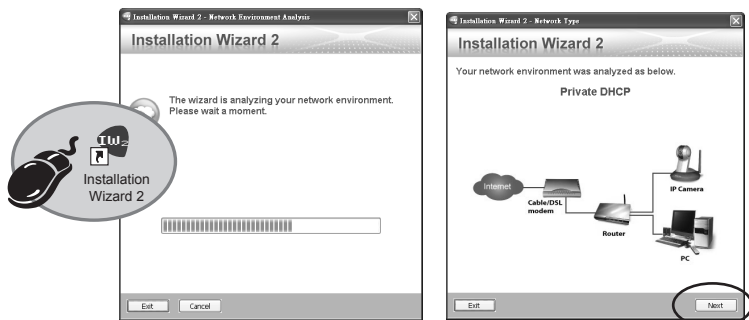
**● При использовании коммутатора, не поддерживающего технологию PoE**

Для подключения сетевой видеочкамеры к коммутатору, не поддерживающему PoE, используйте отдельно приобретаемый инжектор питания PoE.



5 Назначение IP-адреса

1. Запустите мастер установки 2 (Installation Wizard 2), который находится в каталоге Software Utility на компакт-диске с программным обеспечением.
2. Программа выполнит анализ сетевого окружения. Чтобы продолжить работу с программой, после завершения анализа нажмите кнопку Next (Далее).



3. Программа выполнит поиск видеоресиверов, видеосерверов, а также сетевых камер VIVOTEK, расположенных в пределах одной и той же локальной сети.
4. После короткого поиска появится главное окно программы установки. Дважды щелкните на MAC-адресе, который совпадает с адресом, указанным на ярлыке камеры, или с серийным номером на упаковочной этикетке, чтобы начать сеанс веб-управления сетевой камерой.



6

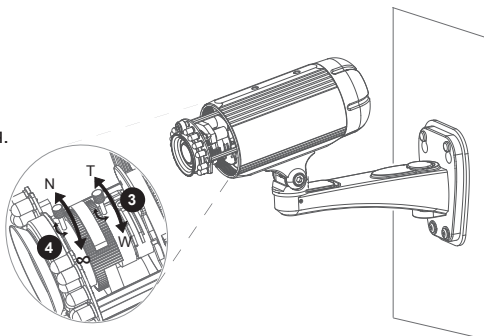
Начало работы

1. При запуске сеанса связи с сетевой камерой через веб-браузер появится следующее окно.
2. Вы должны увидеть видеоизображение с камеры. При развертывании системы, включающей несколько камер, вы можете также установить с программного компакт-диска программу 32-канальной записи. Сведения по ее установке см. в соответствующей документации.



Для получения информации о дальнейшей настройке обратитесь к руководству пользователя, содержащемуся на компакт-диске с программным обеспечением.

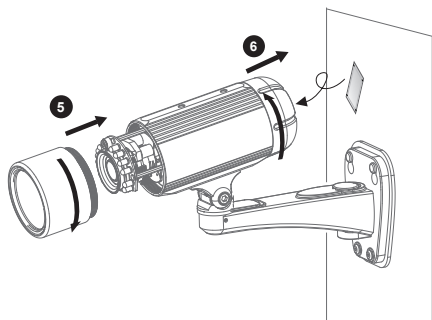
3. Ослабьте винт контроллера масштабирования для регулировки коэффициента масштабирования. По завершении затяните винт контроллера масштабирования.
4. Ослабьте винт контроллера фокуса для регулировки диапазона фокусировки. По завершении затяните винт контроллера фокуса.



RU-119

5. Затяните крышку объектива.

6. Замените силикагель на новый, если во время процедуры установки вы открыли заднюю крышку.



Примечание

Сорвите с вакуумной упаковки алюминиевую фольгу и выньте силикагель, затем закрепите пакет с силикагелем двусторонней лентой.



Примечание

Если входящую в комплект поставки светозащитную бленду планируется использовать на улице, выполните следующие действия для установки:

1. Затяните два винта (входят в комплект поставки).
2. Прикрепите к сетевой видеочкамере светозащитную бленду и закрепите ее в нужном положении.
3. Зафиксируйте светозащитную бленду двумя винтами (входят в комплект поставки).

