

720p HD • WDR Pro • IP67

NETWORK CAMERA

Quick Installation Guide

English | 繁體中文 | 簡體中文 | 日本語 | Français | Español | Deutsch | Português | Italiano | Türkçe | Polski | Русский | Česky | Svenska | العربية



IP8335H

This guide describes the basic functions of IP8335H. More details can be found in the User Manual.



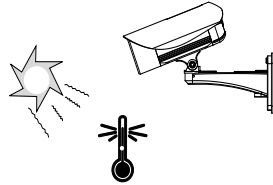
Varning innan installation

- Stäng av strömmen till nätverkskameran om det skulle ryka om den eller lukta konstigt.

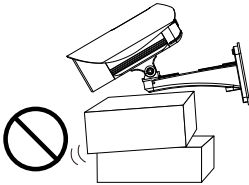


Kontakta din återförsäljare om sådan händelse inträffar.

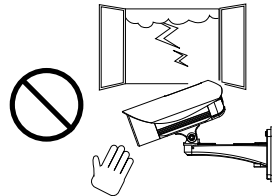
- Se din användarmanual för drifttemperatur.



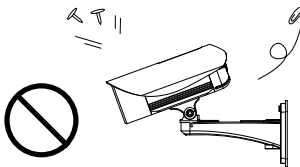
- Placera inte nätverkskameran på ostadiga ytor.



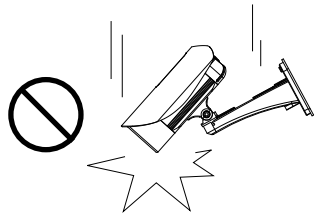
- Rör inte nätverkskameran när den åskar.



- Sätt inte in några föremål i nätverkskameran såsom t.ex. nålar.

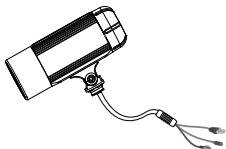


- Tappa inte nätverkskameran.

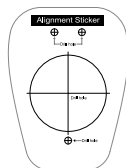


1**Paketinnehåll**

● IP8335H

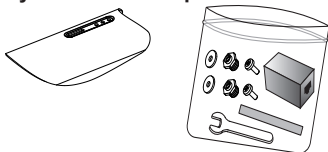


● Riktningsetikett

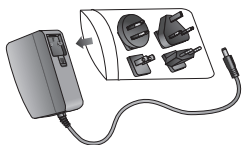


● Solskydd

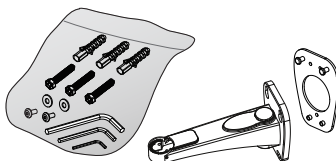
Nyckel / RJ45 adapter hona/hona / Dubbelsidig tejp / Skruvar



● Eladapter



● Fäste för väggmontering



● Vattentät kontakt (reserv)



● Kiselsyragerel



● Snabbinstallationsguide / Garantikort

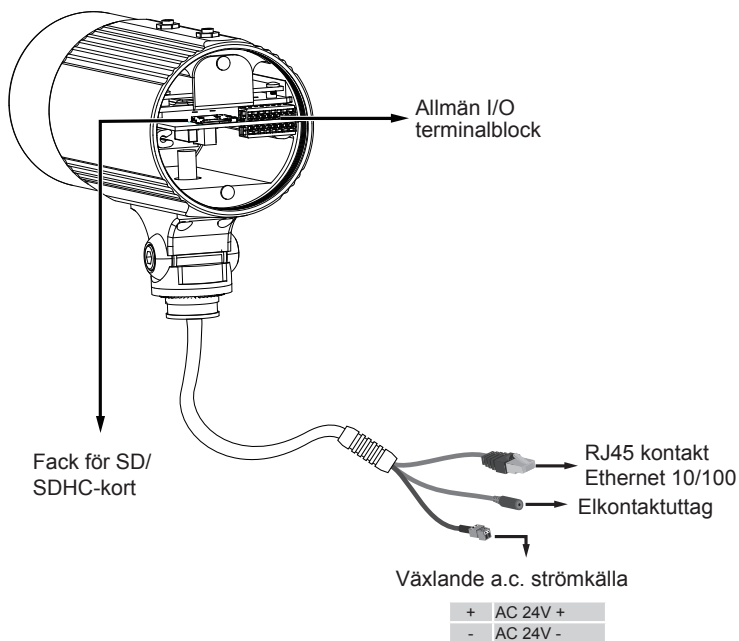
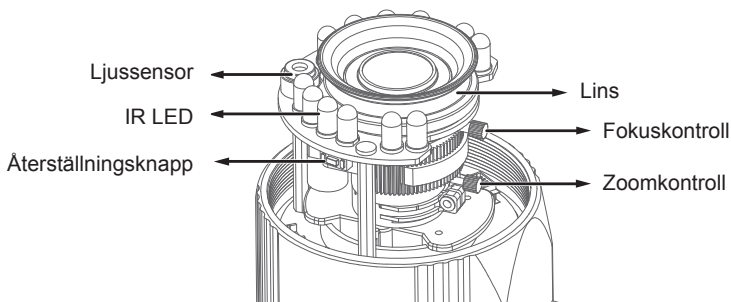


● Programvaru-CD



2

Fysisk beskrivning

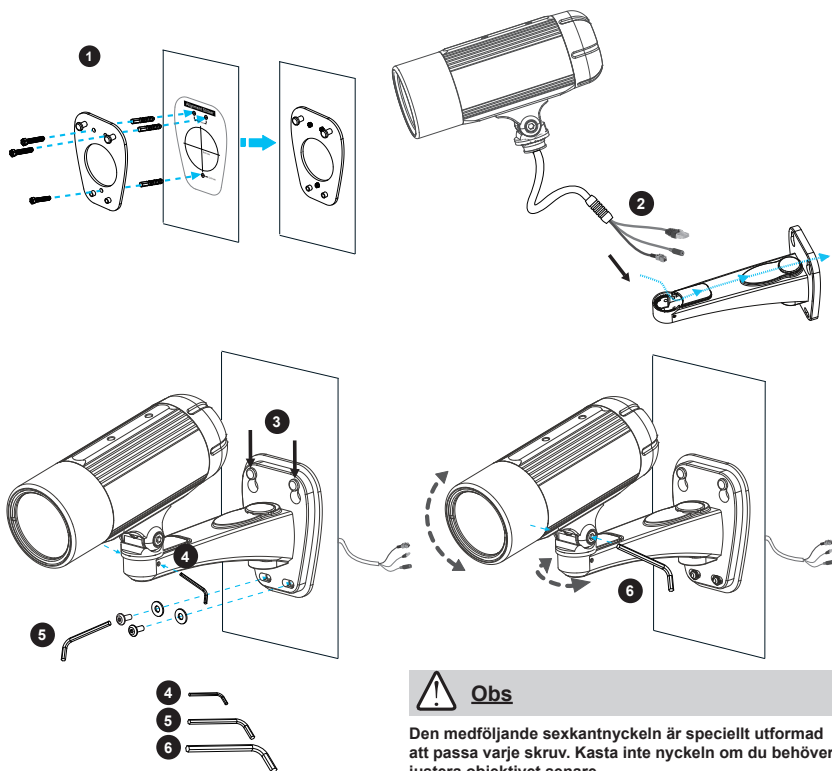


SW-133

3

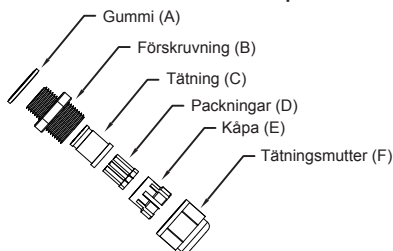
Installation av hårdvara

1. Fäst riktningsetiketten på väggen. Borra tre hål i väggen. Slå sedan in de medföljande plastankarna i hålen med en hammare och fäst plattan med de medföljande skruvarna.
2. För RJ45-kabeln igenom öppningen på framsidan av väggfästet. (Om du vill använda extern utrustning, t.ex. sensorer och larm, se monteringsbeskrivningen på nästa sida)
3. Häng väggfästet på plattan.
4. Fäst nätverkskameran på väggfästet med två skruvar på båda sidor.
5. Fäst väggfästet med de medföljande skruvarna.
6. Justera väggfästets vinkel så att det pekar mot bildområdet.



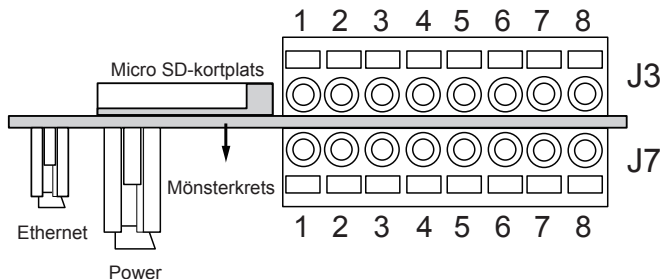
Vattentät kontakt

● Vattentäta kontaktdonets komponenter



● Stiftdefinition

Kopplingsplinten är tillgänglig när bakluckan är öppnad.



J3

1	Digital ingång 1: DI1
2	Digital In: - (Jorda)
3	RS485 +
4	RS485 -
5	LJUD_GND
6	LJUD_IN: Ext_MIK_IN
7	LJUD_GND
8	LJUD_UT

J7

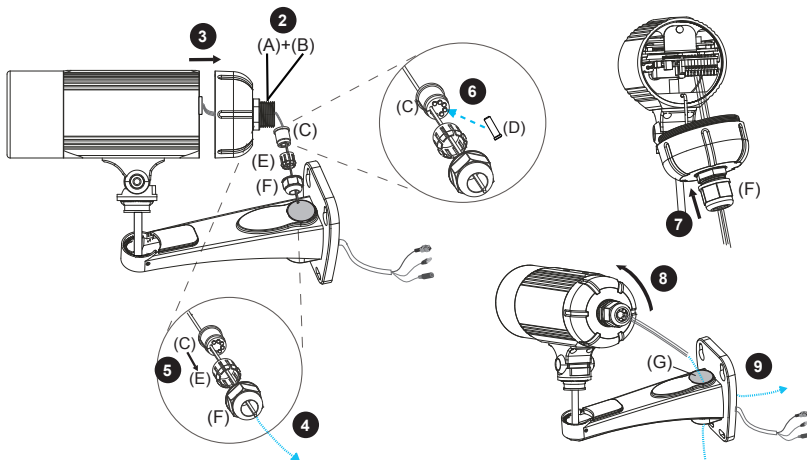
1	N/C
2	N/C
3	DO- *
4	DO+ **
5	Digital ingång: - (Jorda)
6	Digital ingång 3: DI3
7	Digital ingång: - (Jorda)
8	Digital Ingång 2: DI2

* Vmax.: 40V LIKSTRÖM, I_{max}: 400mA

** Effekt, 12V DC: maximal belastning är 50mA

● Monteringsprocedur

1. Plocka isär den vattentäta kontakten till dess komponenter (A) – (F) enligt ovanstående beskrivning.
2. Avlägsna gummipluggen från nätverkskamerans baksida och fäst gummit (A) och mutter (B) ordentligt.
3. Öppna baksidan på nätverkskameran.
4. Om du har extern utrustning, t.ex. sensorer eller larm, för kablarna igenom väggfästet och den vattentäta kontakten (E --> D --> B --> A) enligt nedanstående illustration. Läs sedan igenom stiftdefinitionen för anslutning till det gemensamma stiftplinten för in/utgångar Obs: Rekommenderad kabeldimension är 2,0-2,8 mm.
5. Tryck in packning (C) i huset (E).
6. Sätt i packningarna (D) i de tomma hålen på packning (C) för att undvika fuktighet.
7. Dra åt packningsmuttern (F) ordentligt.
8. Dra fast bakre kåpan.
9. Avlägsna gummi (G) och träd kablar genom väggfästet.

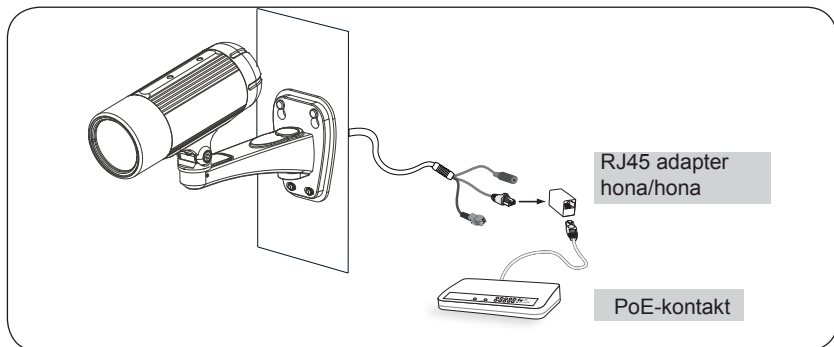


4

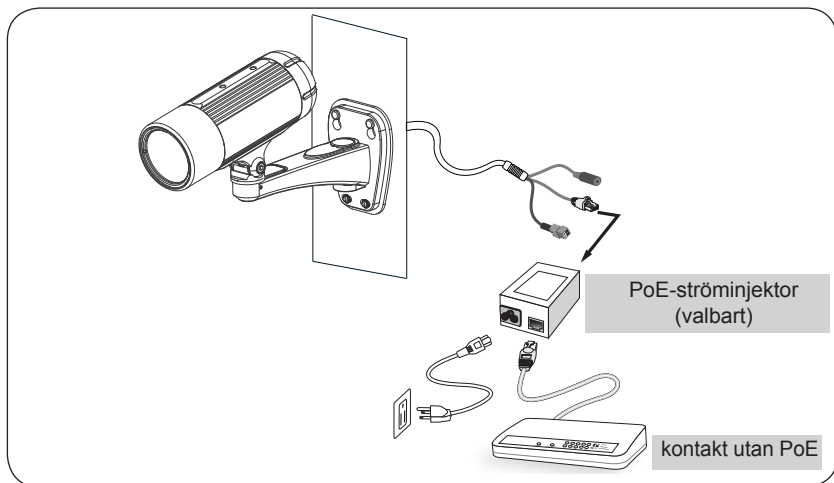
Nätverksplacering

Power over Ethernet (PoE)**När du använder PoE-aktiverad kontakt**

Nätverkscameran är PoE-kompatibel och tillåter sändning av ström och data via en enda Ethernet-kabel. Se följande bild för att ansluta nätverkscameran till PoE-aktiverad kontakt via Ethernet-kabel.

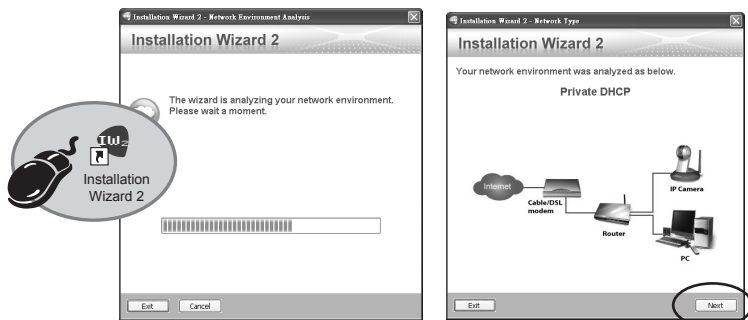
**När du använder en kontakt utan PoE**

Använd en PoE-ströminjektor (valbart) för att ansluta mellan nätverkscameran och en kontakt utan PoE.



5 Tilldela IP-adress

1. Installera "Installation Wizard 2" från katalogen för programvarufunktion från CD-skivan.
2. Programmet kommer att utföra analyser på din nätverksomgivning. Efter att ditt nätverk har analyserats, klicka på knappen "Next" för att fortsätta programmet.



3. Programmet kommer att söka efter VIVOTEK videomottagare, videoservrar eller nätverkskameror på samma LAN.
4. Efter en kort sökning, kommer huvudfönstret för installationen att dyka upp. Dubbelklicka på MAC adressen som matchar den som är tryckt på kameraetiketten eller S/N numret på förpackningsetiketten för att öppna en webbläsarsession med nätverkskameran (Network Camera).



6

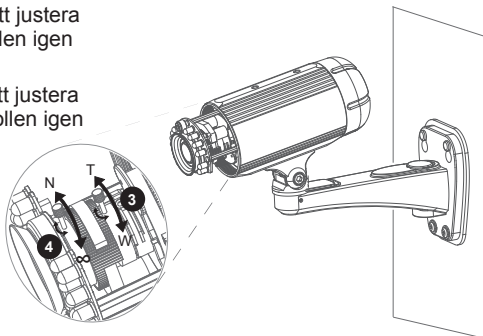
Klar att använda

1. En webbläsarsession med nätverkskameran bör föranleda enligt nedan.
2. Du bör kunna se live video från din kamera. Du kan också installera mjukvaran med 32-kanaler för inspelning från cd:n i en utbyggnad som består av flera kameror. För installationsdetaljer, se till dess relaterade dokument.



För vidare installation, se användarmanualen på CD-skivan.

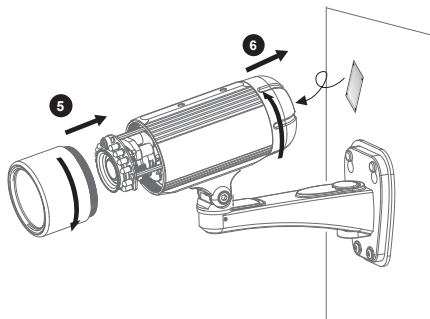
3. Skruva loss zoomkontrollen för att justera zoomfaktorn. Dra åt zoomkontrollen igen då du är färdig.
4. Skruva loss fokuskontrollen för att justera fokusområdet. Dra åt fokuskontrollen igen då du är färdig.



SW-139

5. Dra åt objektivskyddet.

6. Byt silicagelpåse till en ny om du öppnar bakre kåpan vid installationen.



 **Obs**

Var god öppna aluminiumpåsen och ta ut silicagelpåsen. Fäst därefter påsen med den medföljande dubbelsidiga tejen.

 **Obs**

Om du vill använda medföljande solskydd för utomhusmiljöer, följ stegen nedan för att installera:

1. Dra åt de medföljande skruvarna.
2. Fäst medföljande solskydd på nätverkskameran och för det till önskat läge.
3. Fixera solskyddet med de två medföljande skruvarna.

