



# IP8364-C

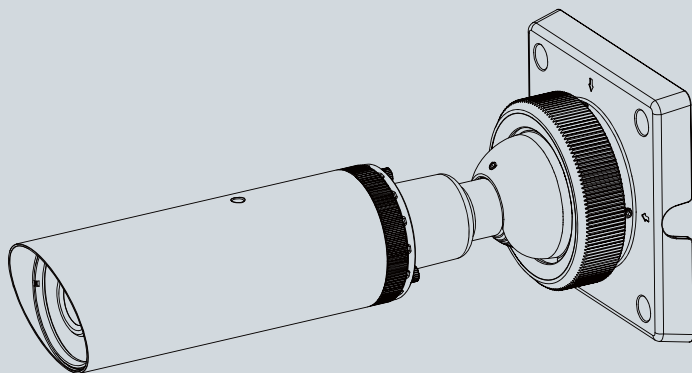
# IP8337H-C Bullet Network Camera

# Quick Installation Guide

English | 繁體中文 | 简体中文 | 日本語 | Français | Español | Deutsch | Português | Italiano | Türkçe | Polski | Русский | Česky | Svenska | Nederlands

Dansk | Indonesia | العربية

Outdoor • Day & Night • Weather-proof • Cable Management



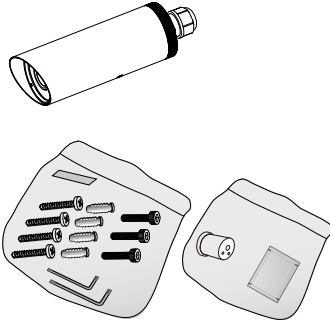
## تحذيرات قبل التركيب



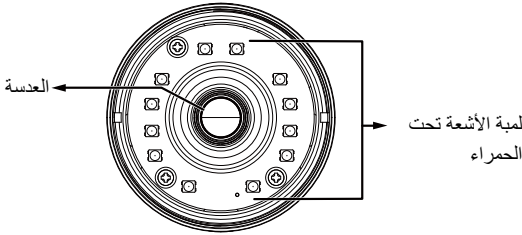
- قم بفصل التيار الكهربى عن **Network Camera** فوراً بمجرد ظهور الدخان أو انبعاث رائحة غريبة منها.
- لا تضع كاميرا الشبكة على أسطح غير ثابتة.
- سيؤدي استبدال أو أخفق في تثبيت المكونات المضادة للمياه جيداً، مثل الكابلات أو وصلات إحكام الكيل، في إبطال حق الضمان **IP65/66/67**.
- اتصل بالموزع الخاص بك عند حدوث مثل هذه الأشياء.
- تجنب لمس **Network Camera** حال حدوث البرق.
- لا تدع **Network Camera** تسقط على الأرض.

## مكونات الحزمة

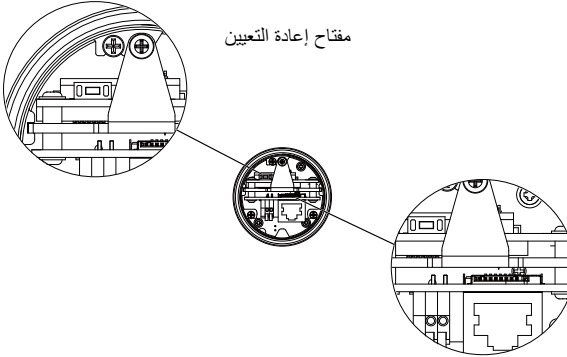
1



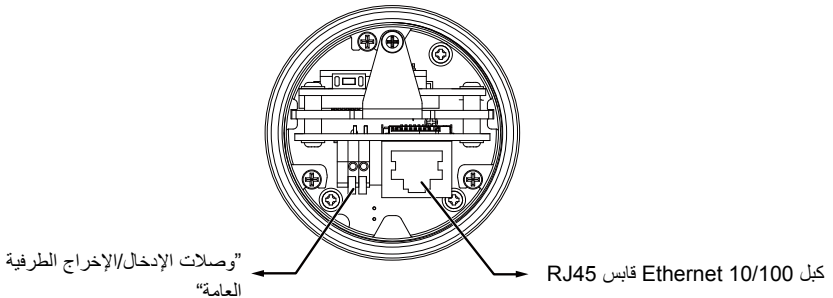
## اللوحة الأمامية



## اللوحة الخلفية



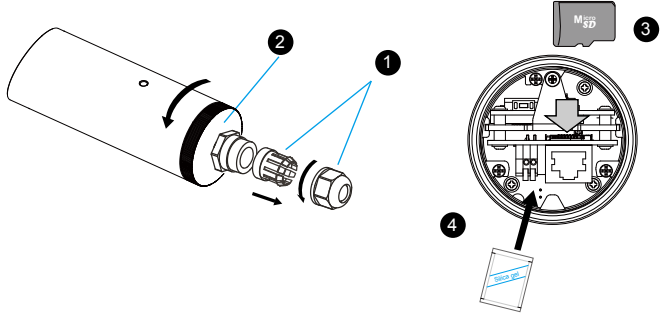
## الموصلات





عندما تريد فتح وعاء الكاميرا، قم بفك سدادة الكابل المقاوم للمياه قبل فك الغطاء الخلفي. وإلا، يمكن أن تتلف الكابلات الموصلة بداخل الكاميرا.

1. حرر موصل مضاد الماء، ثم فك السدادة المطاطية.

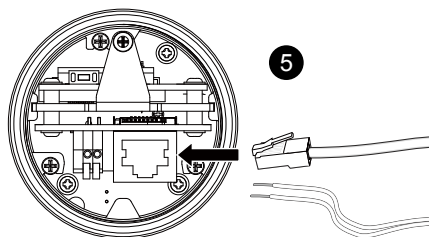


2. قم بفك وفتح الغطاء الخلفي.

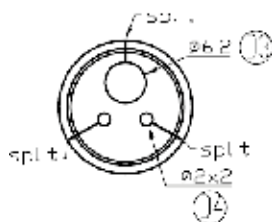
3. تثبيت بطاقة مايكرو SD / SDHC.

4. يرجى استبدال كيس المجفف بآخر جديد في كل مرة تفتح الغطاء الخلفي.

5. قم بتوصيل كابل Ethernet وخطوط DI  
بالكاميرا، ومررها من خلال الختم المطاطي.

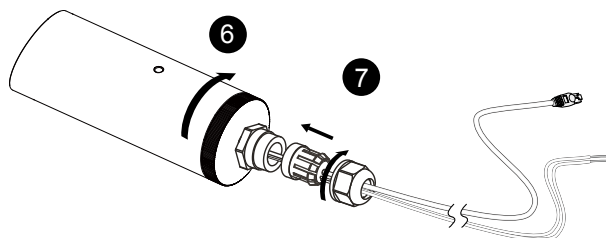


كل الواحدات بالمليمتر. النطاق الكابلي لكابل Ethernet هو 6.4-  
4.3 مم، و 1.6 مم لخطوط DI.



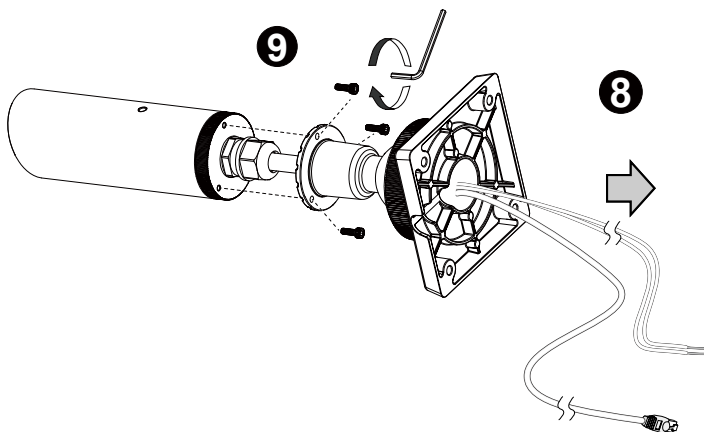
6. قم بتثبيت وربط الغطاء الخلفي للكاميرا.

7. قم بربط الختم المطاطي، ومشبك الإغلاق وصامولة الغطاء للموصل المقاوم للمياه.

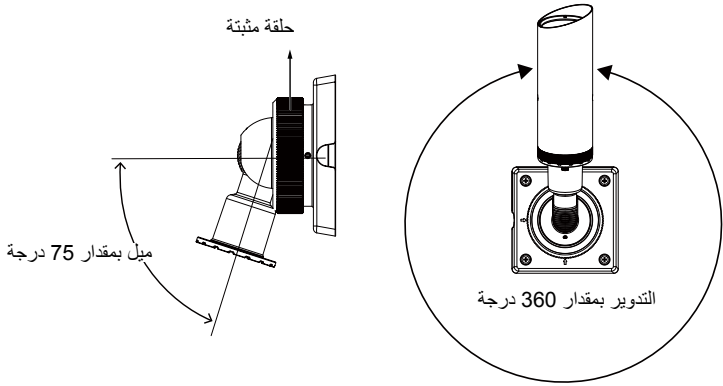


8. مرر الكابلات من خلال مركز حامل تثبيت التدوير الكروي، كبل واحد في كل مرة.

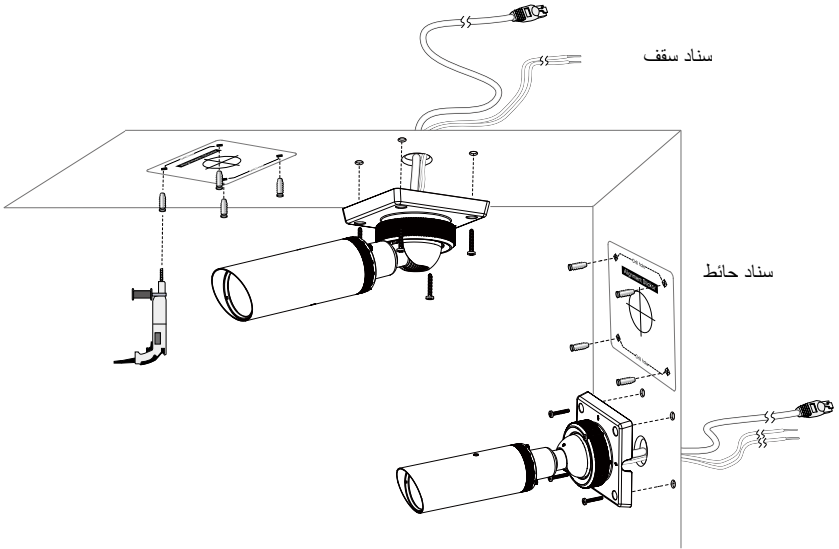
9. أحكم الحامل بالكاميرا مستخدماً 3 براغي مقبس سداسي.



10. قم بفك الحلقة المثبتة على حامل التثبيت، ووجه الكاميرا إلى منطقة الاهتمام لديك. وعند القيام بذلك، أحكم الحلقة المثبتة.



11. قم بتأمين كاميرا الشبكة بالحائط أو السقف.



## تعيين عنوان IP

4

1. قم بتنصيب "معالج التنصيب 2".
2. سوف يقوم البرنامج بالبحث عن أجهزة استقبال الفيديو VIVOTEK، وكذلك ملقمات الفيديو أو كاميرات الشبكة (Network Cameras) الموجودة على نفس الشبكة المحلية.
3. انقر نقرًا مزدوجًا فوق عنوان MAC الكاميرا لفتح جلسة إدارة المتصفح بالكاميرا.

## التجهيز للاستخدام

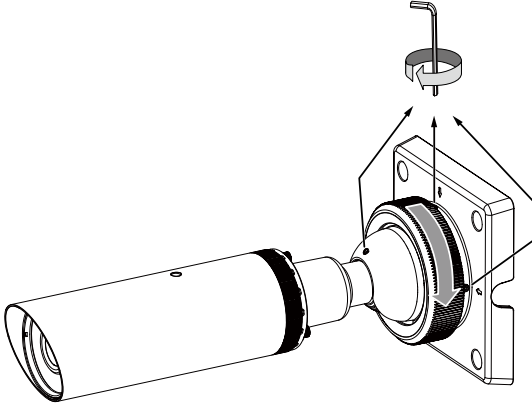
5

يجب أن تطبق جلسة المتصفح الخاص بكاميرا الشبكة كما هو مبين أدناه.





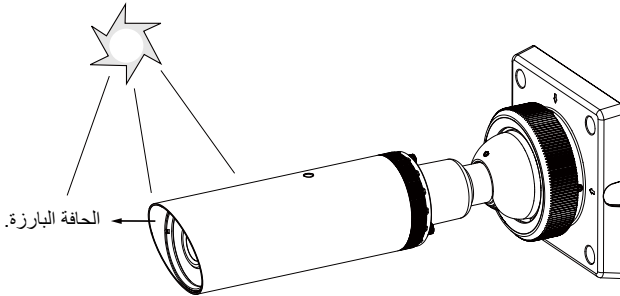
وعند الانتهاء من خلال موافقة مجال العرض والحصول على صورة مرضية، أحكم حلقة التثبيت والبراغي السداسية الصغيرة الثلاثة الموجودين على حامل التدوير الكروي.



ملاحظة



وجه الكاميرا بحيث يتم وضع الحافة البارزة لدرع الوقاية من أشعة الشمس عكس اتجاه ضوء الشمس المباشر.



P/N:625022600G Rev. 1.0

All specifications are subject to change without notice.

Copyright © 2013 VIVOTEK INC. All rights reserved.



**VIVOTEK INC.**

6F, No.192, Lien-Cheng Rd., Chung-Ho, New Taipei City, 235, Taiwan, R.O.C.  
| T: +886-2-82455282 | F: +886-2-82455532 | E: sales@vivotek.com

**VIVOTEK Netherlands B.V.**

Busplein 36, 1315KV, Almere, The Netherlands  
| T: +31 (0)36 5389 149 | F: +31 (0)36 5389 111 | E: saleseurope@vivotek.com

**VIVOTEK USA, INC.**

2050 Ringwood Avenue, San Jose, CA 95131  
| T: 408-773-8686 | F: 408-773-8298 | E: salesusa@vivotek.com