

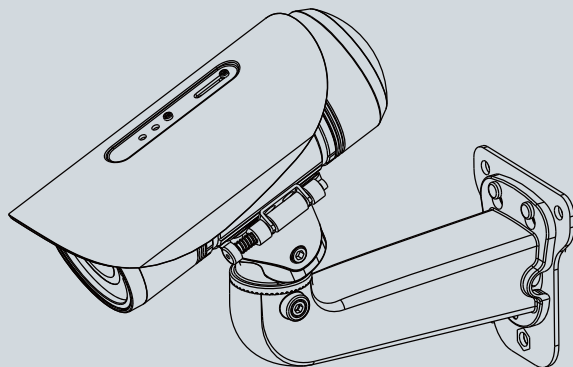


IP8361 Bullet Network Camera

Quick Installation Guide

English | 繁体中文 | 简体中文 | 日本語 | Français | Español | Deutsch | Português | Italiano | Türkçe | Polski | Русский | Česky | Svenska | العربية

2MP • Outdoor • Day & Night
Cable Management





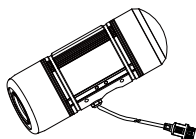
Zanim zaczniesz — zalecenia dotyczące bezpieczeństwa

- W razie zauważenia dymu lub dziwnego zapachu wydobywającego się z kamery sieciowej, natychmiast odłącz zasilanie.
- Nie ustawiaj kamery sieciowej na niestabilnych powierzchniach.
- Nie wkładaj do wnętrza obudowy kamery sieciowej żadnych przedmiotów (np. igieł itp.).
- Zakres temperatury otoczenia zalecanej podczas pracy urządzenia znajdziesz w podręczniku użytkownika.
- Nie dotykaj kamery sieciowej podczas burzy z wyładowaniami atmosferycznymi.
- Nie upuszczaj kamery sieciowej z wysokości.

1

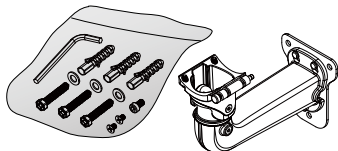
Sprawdź zawartość pakietu

- IP8361 z kablem RJ45



RJ45

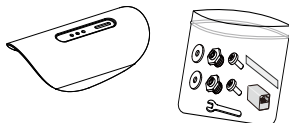
- Wspornik uchwyty ścienny



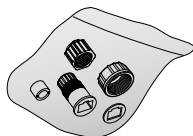
- Wodoodporny złącznik (kopia rezerwowa)



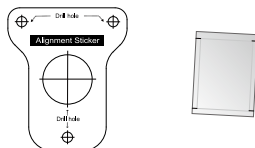
- Osłona przeciwsłoneczna Klucz/
Złącze RJ45 Female/Złączka Female/
Podwójno-stronna taśma /Śrubki



- Wodoodporne złączniki dla kabla RJ45 Ethernet



- Naklejka montażowa / Żel silikonowy



● Skrócona instrukcja instalacji



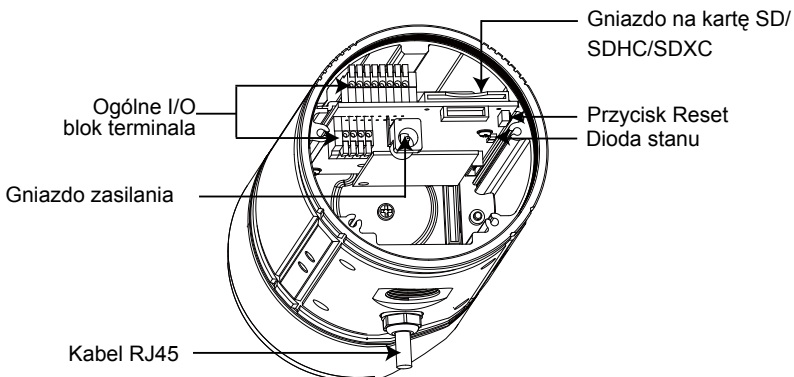
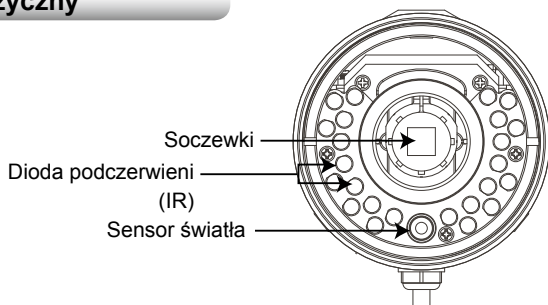
● Płyta CD z oprogramowaniem



● Karta gwarancyjna



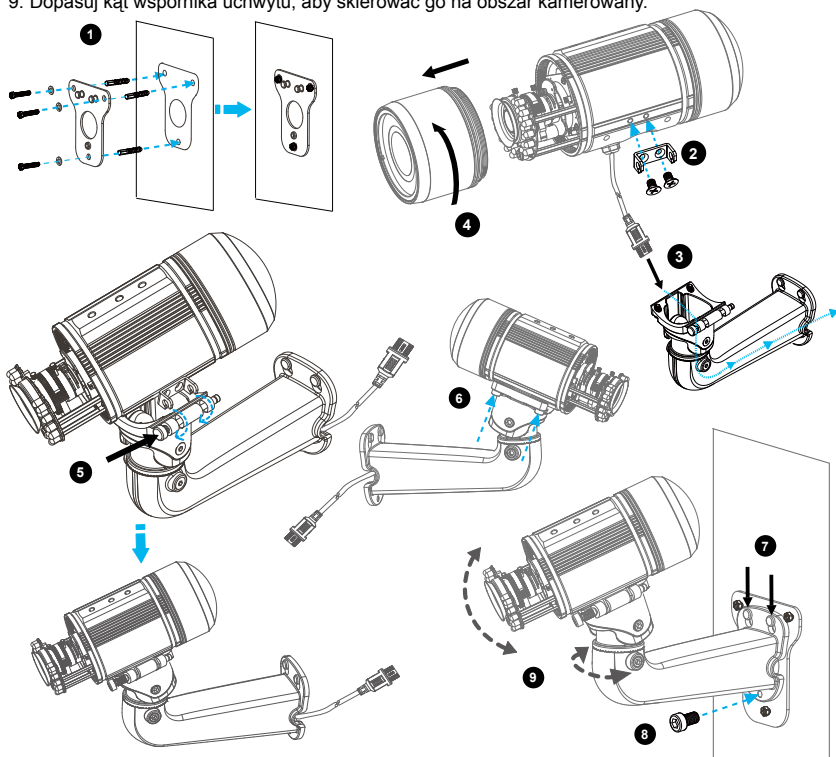
2 Opis fizyczny



3

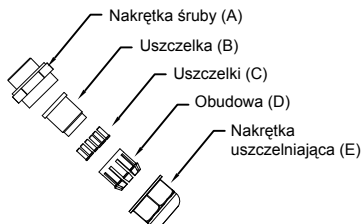
Instalacja sprzętu

1. Podłącz naklejkę wyrównującą do ściany. Wywierć cztery dziury w ścianie. Następnie przybij załączoną plastikową kotwicę i zabezpiecz powierzchnię płyty załączonymi śrubami.
2. Przymocuj uchwyt 11 do jednej ze stron kamery sieciowej za pomocą dwóch śrub.
3. Przerzuć kabel RJ45 przez frontowe otwarcie wspornika uchwytu ściennego. (Jeśli chcesz użyć zewnętrznych urządzeń jak sensory i alarmy, proszę zapoznaj się z krokami montażu z następnej strony.)
4. Otwórz osłonę soczewki.
5. Wciśnij wpust i umocuj uchwyt w wgłębieniu wspornika uchwytu ściennego.
6. Zabezpiecz dwoma nakrętkami z drugiej strony wspornika.
7. Powieś wspornik uchwytu na powierzchni płyty.
8. Przymocuj wspornik uchwytu załączonymi śrubami.
9. Dopasuj kąt wspornika uchwytu, aby skierować go na obszar kamerowany.

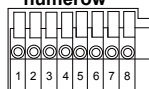


Wodoodporny złącznik

● Elementy złącza wodoodpornego



● Definicja numerów

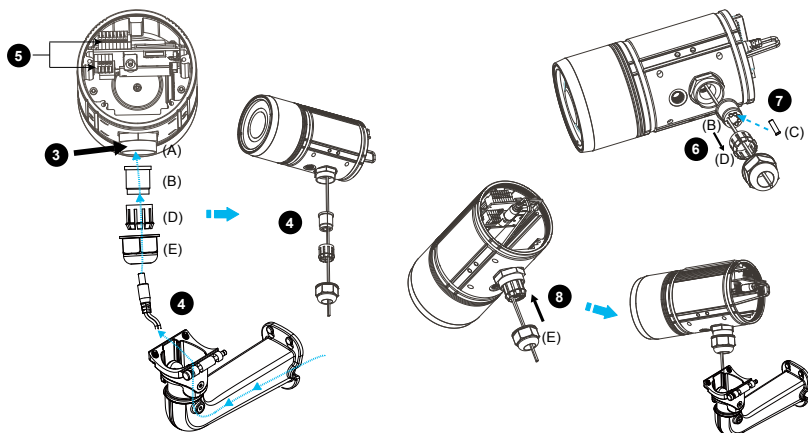


1	Zasilanie +12V
2	Wyjście cyfrowe
3	Wejście cyfrowe
4	Uziemienie
5	AC 24V
6	AC 24V
7	RS485 +
8	RS485 -

1	Zewnętrzny MIC In
2	Uziemienie
3	Wyjście dźwięku
4	Uziemienie

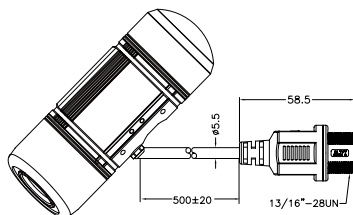
● Kolejność montażu

1. Rozmontuj komponenty wodoodpornego złącznika na części (A) ~ (E), jak na poniższym obrazku.
2. Otwórz boczną osłonę kamery sieciowej.
3. Usuń gumową zatyczkę z dna kamery sieciowej i zabezpiecz mocno nakrętką.
4. Jeśli potrzebujesz dodatkowego źródła prądu dla zewnętrznych urządzeń, proszę przerzuć kabel prądu przez wspornik uchwyty i wodoodporny złącznik (E --> D --> B --> A), jak na poniższym obrazku. Następnie podłącz przewód prądu do gniazdka. Uwaga: Uszczelki łącznie mają siedem dziur i tylko jedna z nich jest odpowiednia dla przewodu prądu.
5. Jeśli posiadasz zewnętrzne urządzenia jak sensory czy alarmy, przerzuć kable przez wspornik uchwyty i wodoodporny złącznik (E --> D --> B --> A), jak na poniższym obrazku. Następnie odnieś się do definicji numerów, aby podłączyć je do generalnego I/O ostatecznego bloku. Uwaga: Rekomendowana szerokość kabla to 2.0 ~ 2.8mm.
6. Wciśnij uszczelkę (B) do osłony (D).
7. Włóż uszczelki (C) do pustych dziur w uszczelce (B), aby zapobiec wilgoci.
8. Zabezpiecz mocno nakrętki uszczelki (E).

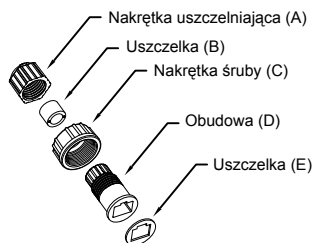


Złącze kabla RJ45

● Wymiary kabla RJ45 (jednostka: mm)



● Elementy złącza wodoodpornego



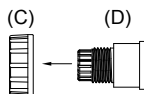
● Kolejność montażu

- 1** Przygotuj kabel Ethernet i usuń część izolacji.

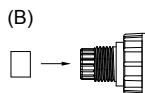


Zalecana średnica kabla: 24AWG
(0,51 mm)

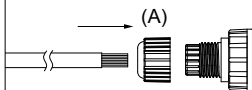
- 2** Włóż obudowę do nakrętki śruby.



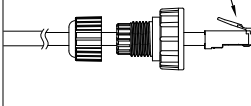
- 3** Włóż uszczelkę do obudowy.



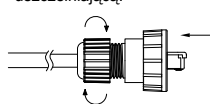
- 4** Przelóż nieizolowany kabel Ethernet przez nakrętkę uszczelniającą i obudowę.



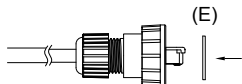
- 5** Zaciśnij na kablu wtyczkę RJ45.



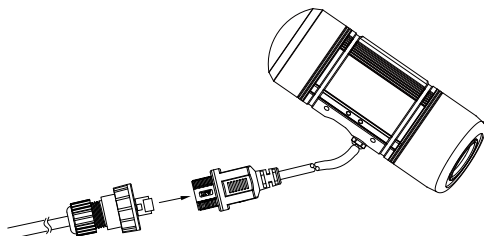
- 6** Wciśnij wtyczkę RJ45 do obudowy, a następnie zamocuj nakrętkę uszczelniającą.



- 7** Przymocuj uszczelkę z przodu obudowy.

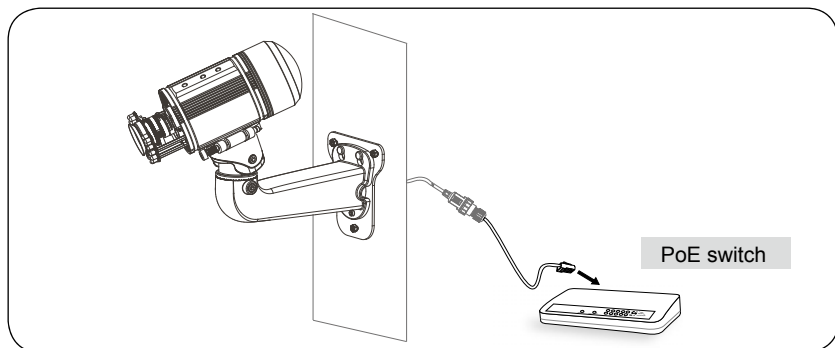


- 8** Podłącz kabel Ethernet do kabla RJ45 i zamocuj złącza.

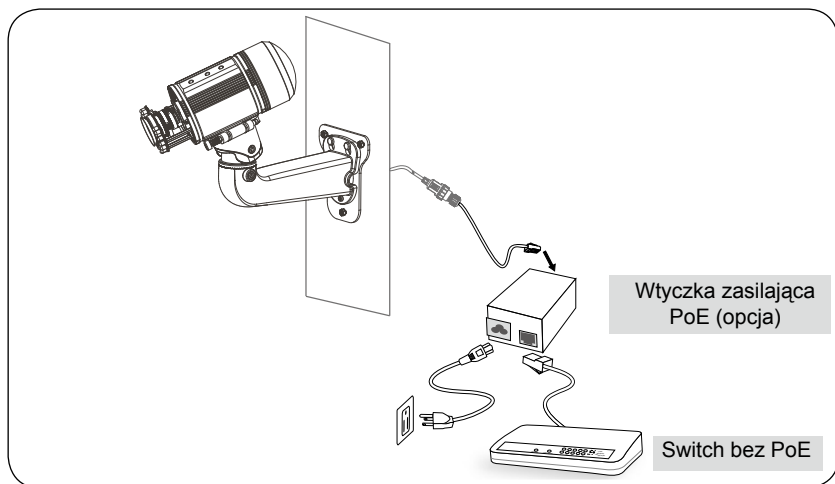


Zasilanie przez Ethernet (PoE)**Kiedy używasz switcha z włączonym PoE**

Kamera jest zgodna z PoE, i pozwala na dostarczanie zasilania i danych przez jeden kabel Ethernet. Zobacz ilustrację jak połączyć kamerę do switcha z PoE przy pomocy kabla Ethernet.

**Kiedy używasz switcha bez PoE**

Użyj wtyczki zasilającej PoE (opcja) aby połączyć kamerę ze switchem bez PoE.



6 Przypisywanie adresu IP

1. Uruchom "kreatora instalacji 2" z katalogu Software Utility na płycie CD z oprogramowaniem.
2. Program przeprowadzi analizę otoczenia sieciowego. Po analizie sieci, kliknij "Dalej" aby kontynuować.
3. Program wyszuka odbiorniki video, videoserwery i kamery sieciowe firmy VIVOTEK dostępne w sieci LAN.
4. Po krótkim przeszukaniu, wyskoczy główne okno instalacyjne. Podwójnie kliknij na adres MAC, który pasuje do wydrukowanego adresu na etykiecie kamery lub na numer seryjny widniejący na opakowaniu, aby otworzyć sesję zarządzającą przeglądaniem kamery sieciowej.

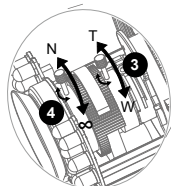
7 Gotowy do użycia

1. Sesja przeglądająca z kamerą sieciową powinna przebiegać jak poniżej.
2. Powinieneś być zdolny do zobaczenia video na żywo ze swojej kamery. Możesz również zainstalować 32-kanalowe oprogramowanie nagrywające z CD, zawierające oprogramowanie, we wdrożeniu składającym się z wielokrotnych kamer. Dla szczegółów instalacyjnych, proszę odnieść się do powiązanych dokumentów.

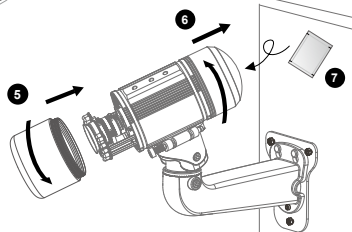


Instrukcje dotyczące dalszej konfiguracji zawiera podręcznik użytkownika na płycie CD z oprogramowaniem.

3. Odkręć regulator zoom w celu regulacji współczynnika zoom. Po zakończeniu, dokręć regulator zoom.
4. Odkręć regulator ostrości w celu regulacji zakresu ostrości. Po zakończeniu, dokręć regulator ostrości.



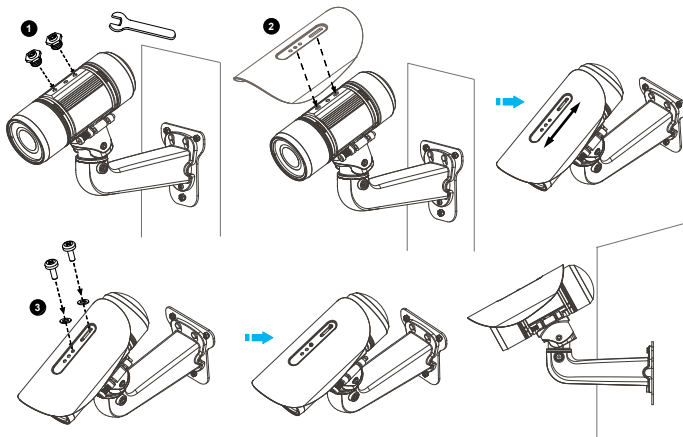
5. Dokręć osłonę soczewki.
6. Otwórz boczną osłonę.
7. Usuń próżniową torbę z folii aluminiowej i wyjmij żel silikonowy. Załącz silikonowy żel do wnętrza bocznej osłony, następnie dokręć ją z powrotem. (Jeśli tył obudowy został po instalacji otwarty, proszę wymienić żel silikonowy na nowy.)



Uwaga

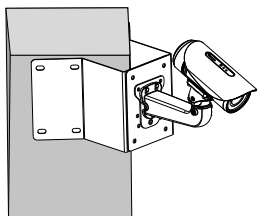
Jeśli chcesz użyć dołączonej osłony przeciwsłonecznej w środowisku zewnętrznym, wykonaj następujące kroki instalacji:

1. Dociśnij dwa dołączone wkręty.
2. Przymocuj dołączoną osłonę przeciwsłoneczną do kamery sieciowej i przesuń ją do pożądanej pozycji.
3. Przykręć osłonę przeciwsłoneczną dwoma dołączonymi wkrętami.

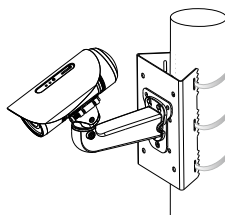


VIVOTEK ponadto oferuje inne akcesoria dla wszechstronnych aplikacji, jak na następującej ilustracji. Po więcej informacji, proszę odwiedzić stronę internetową VIVOTEK.

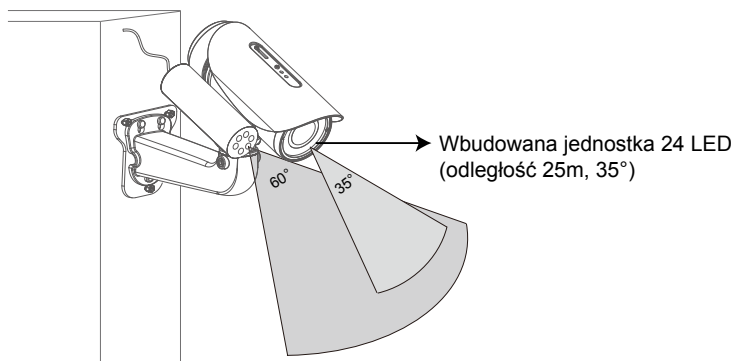
Narożny wspornik uchwytu



Biegunowy wspornik uchwytu



Iluminator IR (odległość 30m, 60°)



Iluminator IR 30m, 60° przedłuża pokrycie kamery sieciowej i redukuje efekt halo dookoła przechwyconego obrazu.



P/N:625018001G Rev. 1.1

All specifications are subject to change without notice.
Copyright © 2012 VIVOTEK INC. All rights reserved.



VIVOTEK INC.

6F, No.192, Lien-Cheng Rd., Chung-Ho, New Taipei City, 235, Taiwan, R.O.C.
| T: +886-2-82455282 | F: +886-2-82455532 | E: sales@vivotek.com

VIVOTEK USA, INC.

2050 Ringwood Avenue, San Jose, CA 95131
| T: 408-773-8686 | F: 408-773-8298 | E: salesusa@vivotek.com