

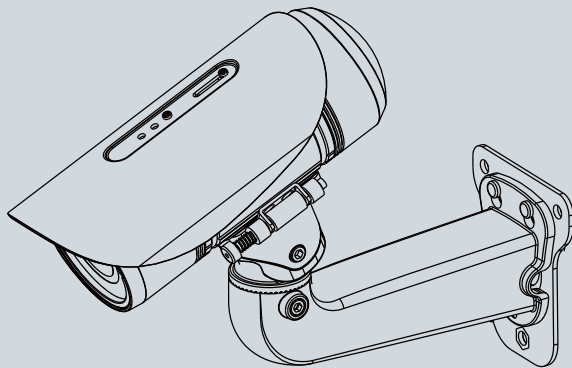


IP8361 Bullet Network Camera

Quick Installation Guide

English | 繁體中文 | 简体中文 | 日本語 | Français | Español | Deutsch | Português | Italiano | Türkçe | Polski | Русский | Česky | Svenska | العربية

2MP • Outdoor • Day & Night
Cable Management



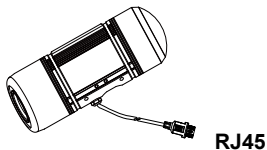


Varning innan installation

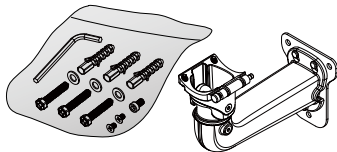
- Stäng av strömmen till nätverkskameran om det skulle ryka om den eller lukta konstigt.
- Placera inte nätverkskameran på ostadiga ytor.
- Sätt inte in några föremål i nätverkskameran såsom t.ex. nålar.
- Se din användarmanual för drifttemperatur.
- Rör inte nätverkskameran när den åskar.
- Tappa inte nätverkskameran.

1 Paketinnehåll

- IP8361 med en RJ45-kabel



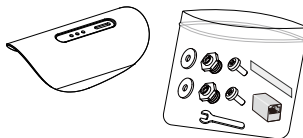
- Fäste för väggmontering



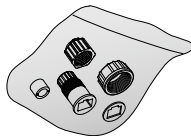
- Vattentät kontakt (reserv)



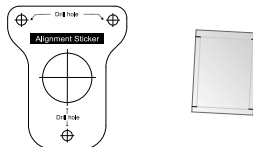
- Solskydd Nyckel / RJ45 adapter hona/hona / Dubbelsidig tejp / Skruvar



- Vattentät kontakt för RJ45 Ethernetinneslutning



- Riktningsetikett / Kiselsyrage



● Snabbinstallationsguide



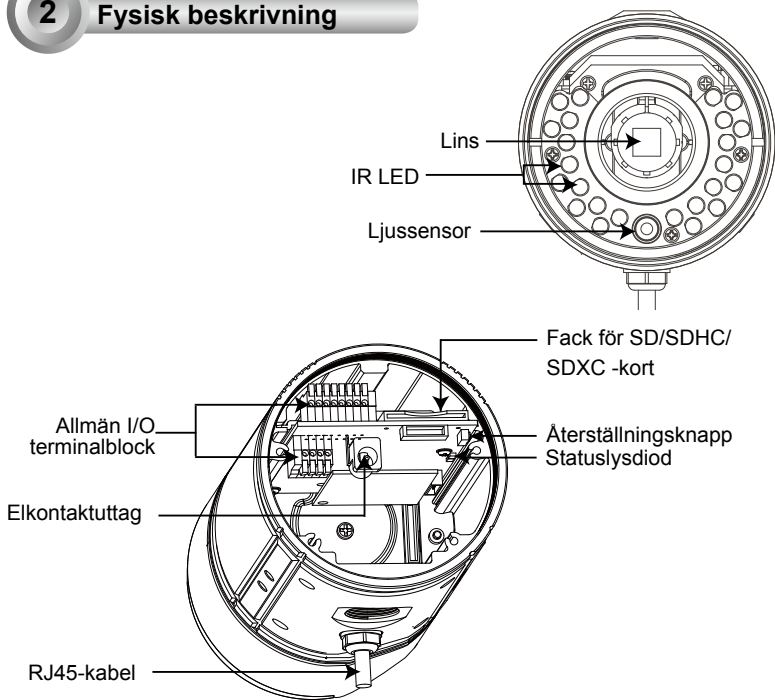
● Programvaru-CD



● Garantikort



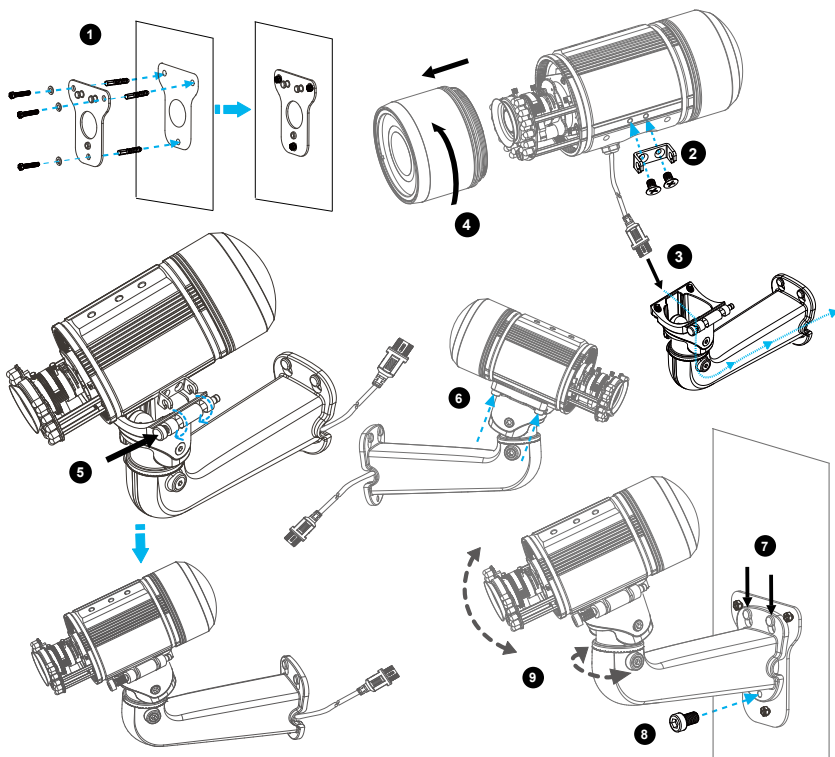
2 Fysisk beskrivning



SW-119

3 Installation av hårdvara

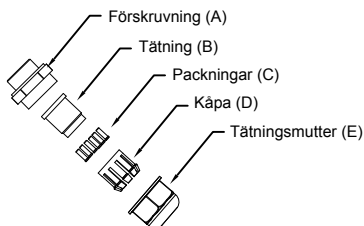
1. Fäst riktningsetiketten på väggen. Borra fyra hål i väggen. Slå sedan in de medföljande plastankarna i hålen med en hammare och fäst plattan med de medföljande skruvarna.
2. Fäst Γ -fästet på sidan av nätverkskameran med två skruvar.
3. För RJ45-kabeln igenom öppningen på framsidan av väggfästet. (Om du vill använda extern utrustning, t.ex. sensorer och larm, se monteringsbeskrivningen på nästa sida)
4. Öppna objektivskyddet.
5. Tryck på fjäderspärren och haka i fästet i spåret på väggfästet.
6. Dra åt de två skruvarna på andra sidan av väggfästet.
7. Häng väggfästet på plattan.
8. Fäst väggfästet med den medföljande skruven.
9. Justera väggfästets vinkel så att det pekar mot bildområdet.



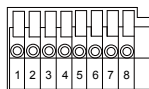
SW-120

Vattentät kontakt

● Vattentäta kontaktdonets komponenter



● Stiftdefinition

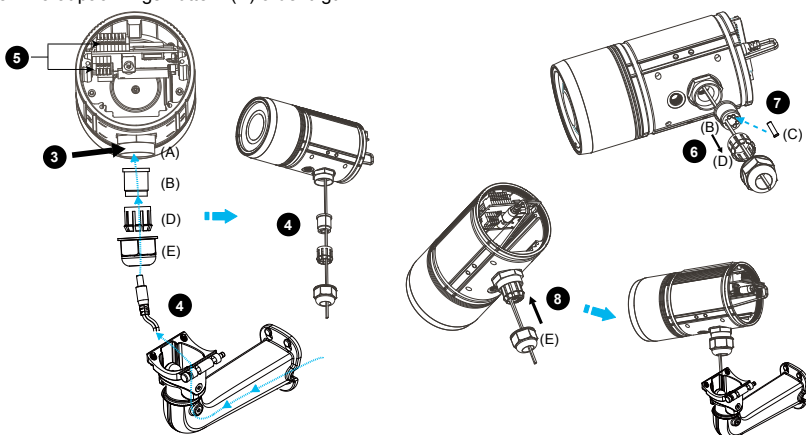


1	Ström +12V
2	Digital utgång
3	Digital ingång
4	Jord
5	AC 24V
6	AC 24V
7	RS485 +
8	RS485 -

1	Extern MIC In
2	Jord
3	Ljud ut
4	Jord

● Monteringsprocedur

1. Plocka isär den vattentäta kontakten till dess komponenter (A) – (E) enligt ovanstående beskrivning.
2. Öppna baksidan på nätverkskameran.
3. Ta bort gummistoppen från nätverkskamerans nedre del och dra åt muttern (A) ordentligt.
4. Om du behöver extra ström för externa enheter, för nätsladden igenom väggfästet och den vattentäta kontakten (E → D → B → A) enligt nedanstående illustration. Anslut nätsladden till projektorn. Obs: Det finns sju hål i packning (B). Det största hålet med en skära i sidan är avsett för nätsladden.
5. Om du har extern utrustning, t.ex. sensorer eller larm, för kablarna igenom väggfästet och den vattentäta kontakten (E → D → B → A) enligt nedanstående illustration. Läs sedan igenom stiftdefinitionen för anslutning till det gemensamma stiftplinten för in/utgångar Obs: Rekommenderad kabeldimension är 2,0-2,8 mm.
6. Tryck in packning (B) i huset (D).
7. Sätt i packningarna (C) i de tomma hålen på packning (B) för att undvika fuktighet.
8. Dra åt packningsmuttern (E) ordentligt.

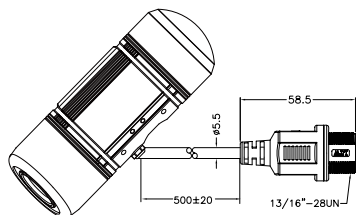


4

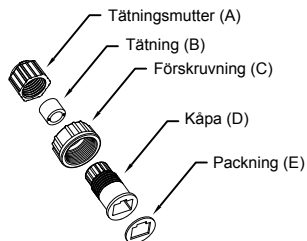
Kabel Montage

RJ45 anslutningsdon

- RJ45 kabeldimensioner (mått i mm)

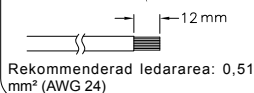


- Vattentäta kontaktdonets komponenter

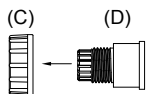


- Monteringsprocedur

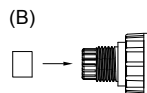
- 1** Förbered en Ethernetkabel och avisolera ytterhöljet.



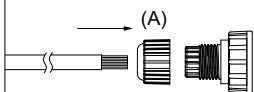
- 2** För in kåpan i förskruvningen



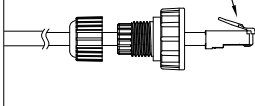
- 3** Placera tätningen i kåpan.



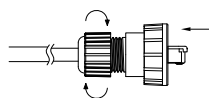
- 4** För in den avskalade Ethernetkabeln genom tätningsskruven och kåpan.



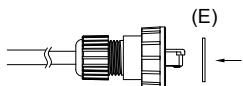
- 5** Klamma kabeln med en plugg RJ45.



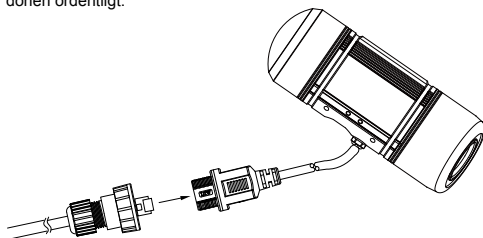
- 6** Pressa in kontaktdon RJ45 i kåpan och drag fast tätningsskruven ordentligt.



- 7** Placera packningen på kåpan framsida.



- 8** Anslut Ethernetkabeln till RJ45-kabeln och drag fast kontaktdonen ordentligt.

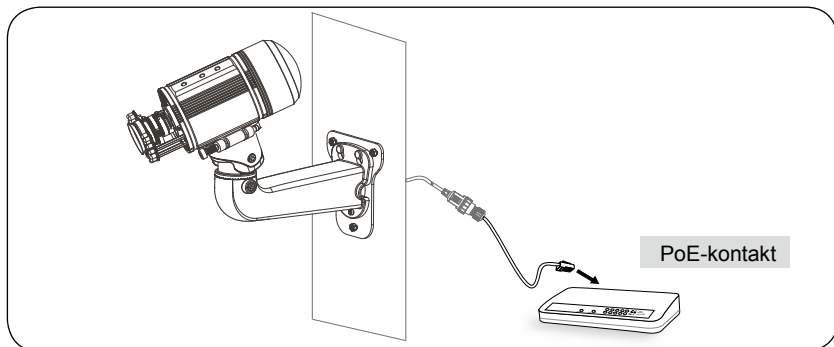


5 Nätverksplacering

Power over Ethernet (PoE)

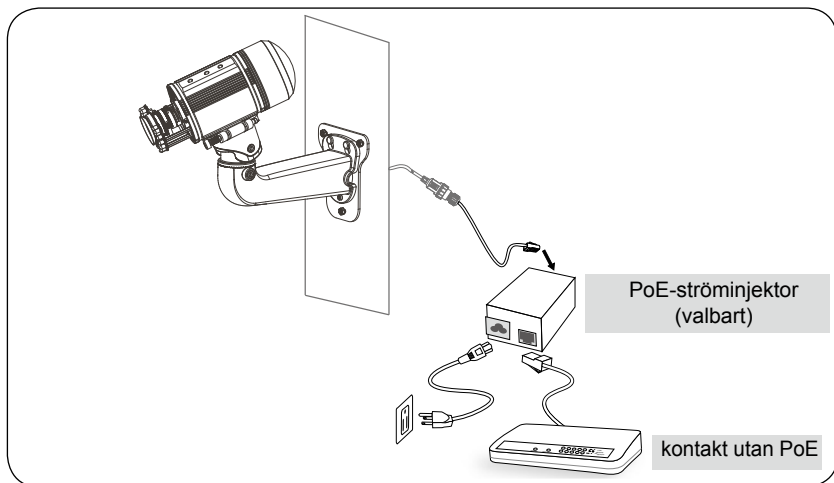
● När du använder PoE-aktiverad kontakt

Nätverkscameran är PoE-kompatibel och tillåter sändning av ström och data via en enda Ethernet-kabel. Se följande bild för att ansluta nätverkscameran till PoE-aktiverad kontakt via Ethernet-kabel.



● När du använder en kontakt utan PoE

Använd en PoE-ströminjektor (valbart) för att ansluta mellan nätverkscameran och en kontakt utan PoE.



6 Tilldela IP-adress

1. Installera "Installation Wizard 2" från katalogen för programvarufunktion från CD-skivan.
2. Programmet kommer att utföra analyser på din nätverksomgivning. Efter att ditt nätverk har analyserats, klicka på knappen "Next" för att fortsätta programmet.
3. Programmet kommer att söka efter VIVOTEK videomottagare, videoservrar eller nätverkskameror på samma LAN.
4. Efter en kort sökning, kommer huvudfönstret för installationen att dyka upp. Dubbelklicka på MAC adressen som matchar den som är tryckt på kameraetiketten eller S/N numret på förpackningsetiketten för att öppna en webbläsarsession med nätverkskameran (Network Camera).

7 Klar att använda

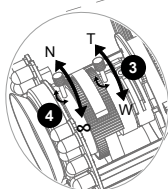
1. En webbläsarsession med nätverkskameran bör föranleda enligt nedan.
2. Du bör kunna se live video från din kamera. Du kan också installera mjukvaran med 32-kanaler för inspelning från cd:n i en utbyggnad som består av flera kameror. För installationsdetaljer, se till dess relaterade dokument.



För vidare installation, se användarmanualen på CD-skivan.

3. Skruva loss zoomkontrollen för att justera zoomfaktorn. Dra åt zoomkontrollen igen då du är färdig.

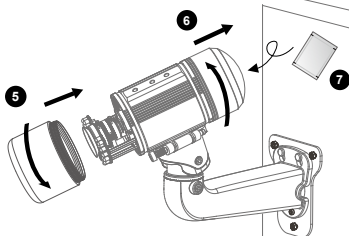
4. Skruva loss fokuskontrollen för att justera fokusområdet. Dra åt fokuskontrollen igen då du är färdig.



5. Dra åt objektivskyddet.

6. Avlägsna den bakre kåpan.

7. Öppna den vakuumsuga påsen av aluminiumfolie och ta ut kiselsyragelet. Lägg på silikonet på insidan av det bakre höljet och dra sedan åt höljet. (stryk på ny kiselsyragelet om det bakre höljet öppnas igen efter installationen.)



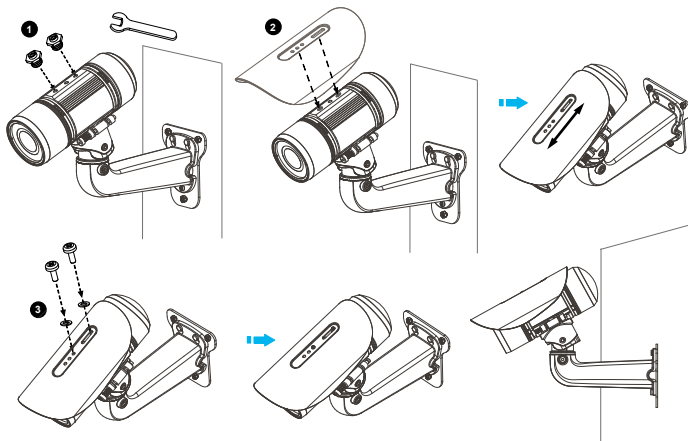
Obs

Om du vill använda medföljande solskydd för utomhusmiljöer, följ stegen nedan för att installera:

1. Dra åt de medföljande skruvarna.

2. Fäst medföljande solskydd på nätverkskameran och för det till önskat läge.

3. Fixera solskyddet med de två medföljande skruvarna.

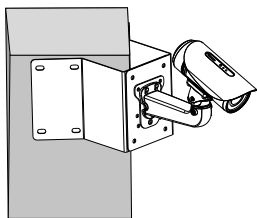


SW-125

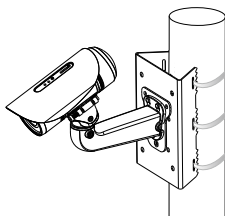
8 Tillbehör

VIVOTEK erbjuder också andra tillbehör för mångsidigt bruk som visas i nedanstående illustrationer. Besök VIVOTEK:s offentliga webbplats för vidare köpinformation.

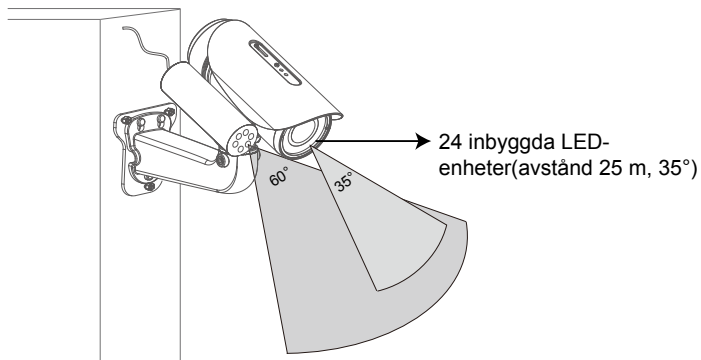
Hörnmontering



Stolpmontering



IR-belysning (avstånd 30 m, 60°)



IR-belysningen för avstånd på 30 m och 60° vinkel utökar nätverkskamerans täckning och minskar gloriaeffekten runt bilderna.



P/N:625018001G Rev. 1.1

All specifications are subject to change without notice.
Copyright © 2012 VIVOTEK INC. All rights reserved.



VIVOTEK INC.

6F, No.192, Lien-Cheng Rd., Chung-Ho, New Taipei City, 235, Taiwan, R.O.C.
| T: +886-2-82455282 | F: +886-2-82455532 | E: sales@vivotek.com

VIVOTEK USA, INC.

2050 Ringwood Avenue, San Jose, CA 95131
| T: 408-773-8686 | F: 408-773-8298 | E: salesusa@vivotek.com