

# Quick Installation Guide

English | 繁體中文 | 簡體中文 | 日本語 | Français | Español | Deutsch | Português | Italiano | Türkçe | Polski | Русский | Česky | Svenska | العربية

## IP8362 Network Camera

2 MP • Full HD • WDR Enhanced





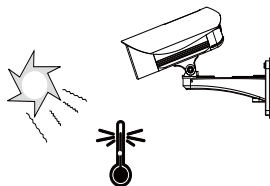
## Upozornění před instalací

- Když bude ze síťové kamery vycházet kouř nebo neobvyklý zápach, okamžitě ji vypněte.

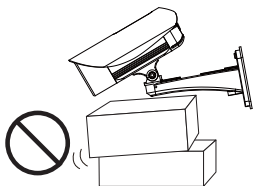


Informace o provozní teplotě naleznete v uživatelské příručce.

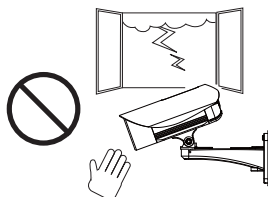
- V takovém případě kontaktujte distributora.



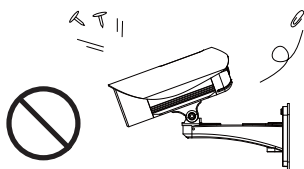
- Neumíst'ujte síťovou kameru na nestabilní povrchy.



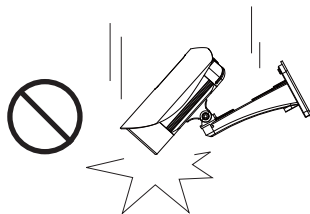
- Nedotýkejte se síťové kamery za bouřky.



- Nevkládejte do síťové kamery žádné předměty, například jehly.

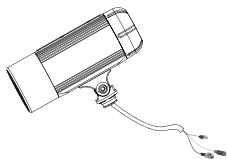


- Nenechte síťovou kameru spadnout.

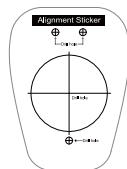


# 1 Obsah balení

## ● IP8362

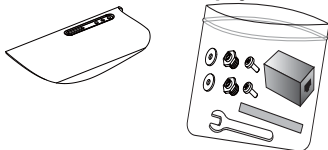


## ● Nálepka pro vyrovnání

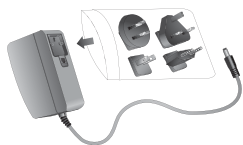


## ● Sluneční clona

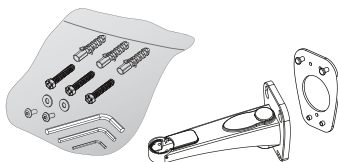
Klíč / RJ45 vnitřní / Spojka/ Oboustranná páska / Šrouby



## ● Napájecí adaptér



## ● Konzola k montáži na stěnu



## ● Vodotěsný konektor (záložní)



## ● Silikagel



## ● Stručná instalační příručka / Záruční karta

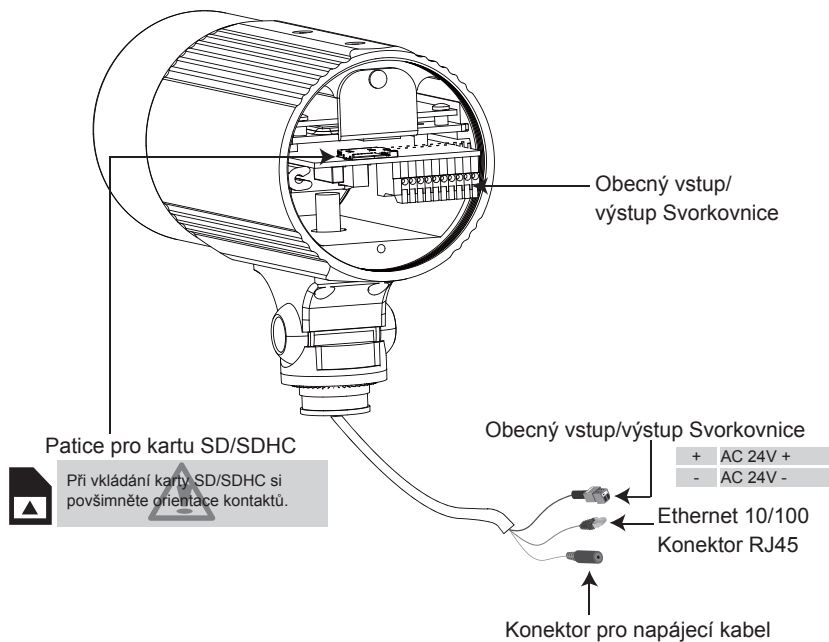
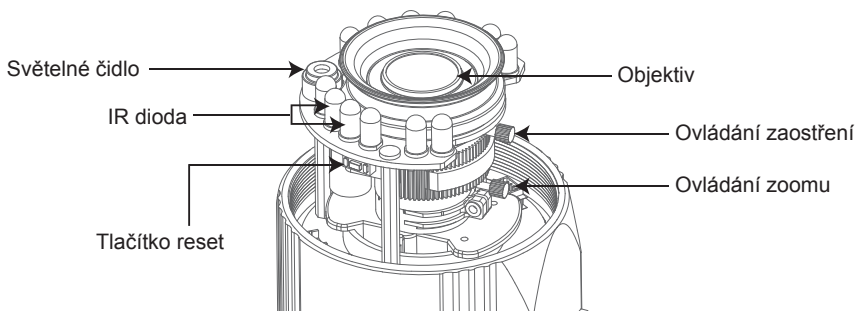


## ● CD se softwarem



## 2

## Fyzický popis

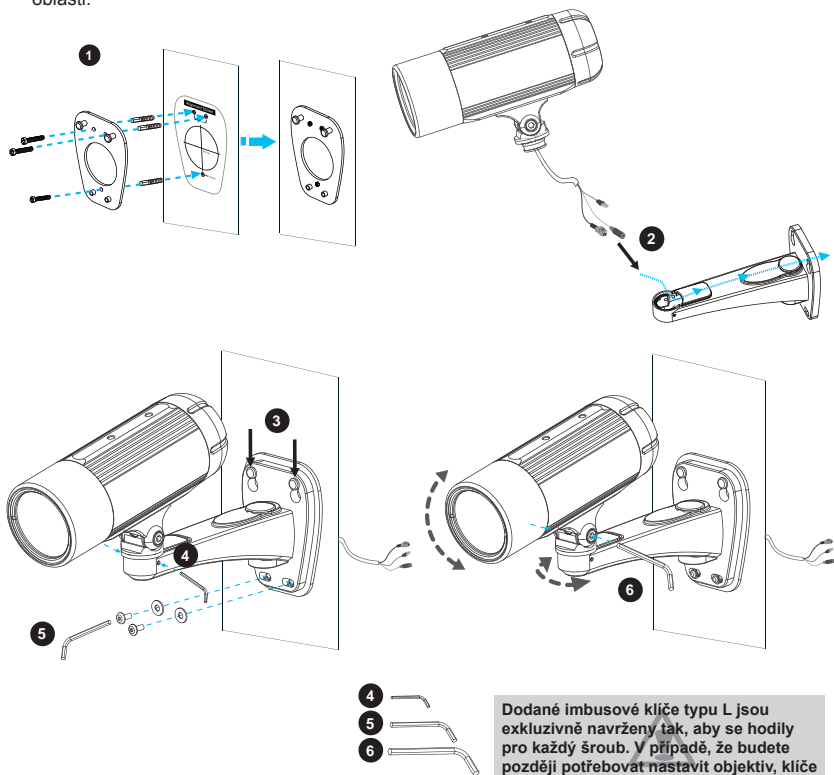


CZ-123

## 3

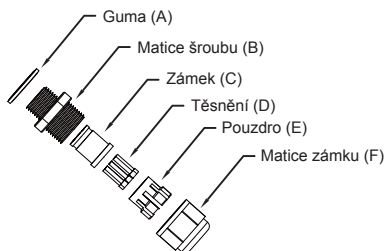
## Instalace hardwaru

1. Nalepte nálepku pro vyrovnání na zeď. Do zdi vyvrtejte tři otvory. Do otvorů vklepněte kladivem dodané plastické hmoždinky a zajistěte destičku pomocí dodaných šroubků.
2. Kabel RJ45 prostrčte předním otvorem stěnové konzoly. (Pokud chcete používat externí zařízení, jako např. čidla a alarmy, řiďte se montážními pokyny na následující stránce.)
3. Zavěste stěnovou montážní konzolu na destičku.
4. Síťovou kameru připevněte na držák na stěně s použitím dvou šroubů pokaždé straně.
5. Držák na stěně připevněte dodanými šrouby.
6. Upravte úhel nastavení stěnové konzoly tak, aby kamera směřovala do požadované snímané oblasti.



## Vodotěsný konektor

### ● Části vodotěsného konektoru



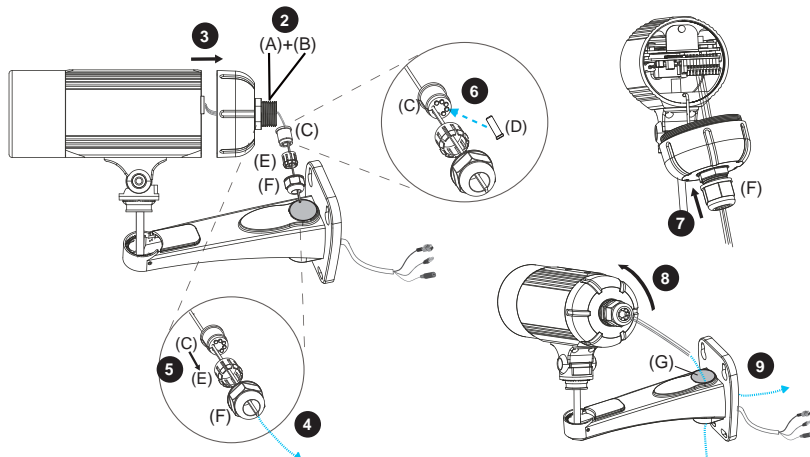
### ● Zapojení kolíků



1	Napájení +12V
2	Digitální výstup
3	Digitální vstup
4	Uzemnění
5	RS485+
6	RS485-
7	Uzemnění
8	Audio vstup
9	Uzemnění
10	Audio výstup

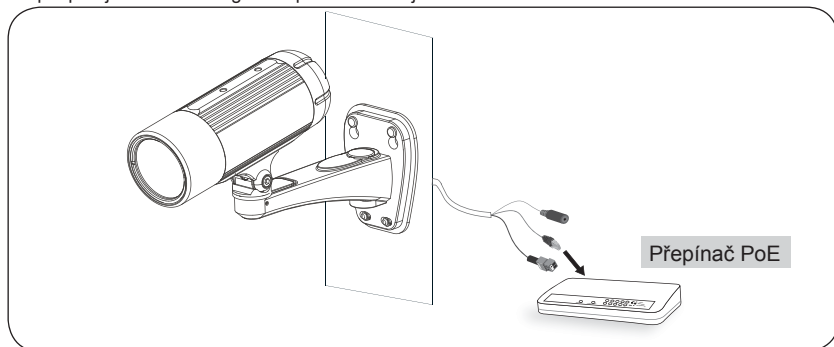
### ● Kroky montáže

1. Rozeberte vodotěsný konektor na jednotlivé části (A) ~ (F) podle obrázku nahoře.
2. Ze spodní části síťové kamery vyjměte pryžovou zátku a pevně zajistěte pryž (A) a matici (B).
3. Otevřete zadní kryt síťové kamery.
4. Pokud potřebujete zvláštní napájení externích zařízení a alarmů, protáhněte napájecí kabely stěnovou konzolou a vodotěsným konektorem (E → D → B → A) tak, jak zobrazuje obrázek níže. Potom podle specifikace zapojení kolíků proveďte jejich zapojení do obecné I/O svorkovnice. Poznámka: Doporučená síla kabelu je 2,0 ~ 2,8 mm.
5. Těsnění (C) zasuněte zpět do pouzdra (E).
6. Vsuňte těsnění (D) do prázdných otvorů v těsnění (C), abyste zamezili pronikání vlhkosti.
7. Pevně utáhněte těsnící matici (F).
8. Utáhněte zadní kryt.
9. Vyjměte pryž (G) a kabely vedte přes držák na zdi.

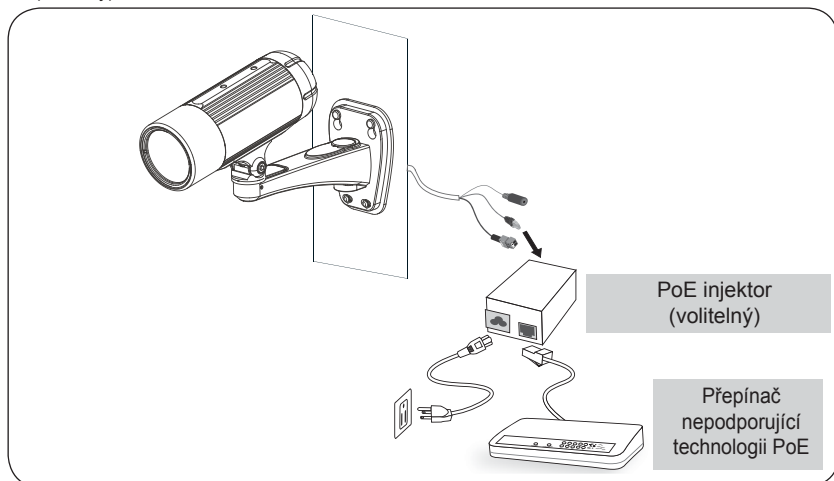


**Power over Ethernet (PoE)****● Při používání přepínače podporujícího technologii PoE**

Síťová kamera podporuje technologii PoE a umožňuje přenos napájení a dat přes jeden ethernetový kabel. Síťovou kameru můžete připojit ethernetovým kabelem k přepínači podporujícímu technologii PoE podle následující ilustrace.

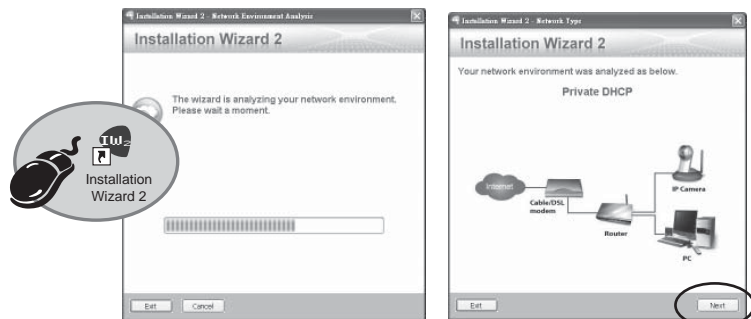
**● Při používání přepínače nepodporujícího technologii PoE**

Při připojení síťové kamery k přepínači nepodporujícímu technologii PoE použijte PoE injektor (volitelný).



## 5 Přřazení IP adresy

1. Nainstalujte průvodce „Installation Wizard 2“ z adresáře softwarových nástrojů na disku CD se softwarem.
2. Program provede analýzu síťového prostředí. Po skončení analýzy sítě pokračujte s programem klepnutím na tlačítko „Next“ (Další).



3. Program vyhledá video přijímače, video servery a síťové kamery VIVOTEK ve stejné síti LAN.
4. Po skončení hledání se zobrazí hlavní okno instalačního programu. Klikněte na MAC, který odpovídá výrobnímu štítku, a prostřednictvím Internet Exploreru připojte síťovou kameru.





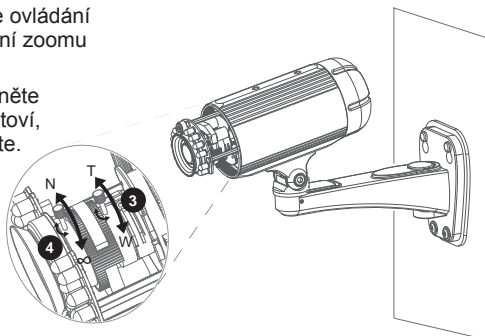
## 6 Připraveno k použití

1. K síťové kameře se můžete připojit přes Internet.
2. Živé video můžete získat přes webové prohlížeče nebo záznamový software.



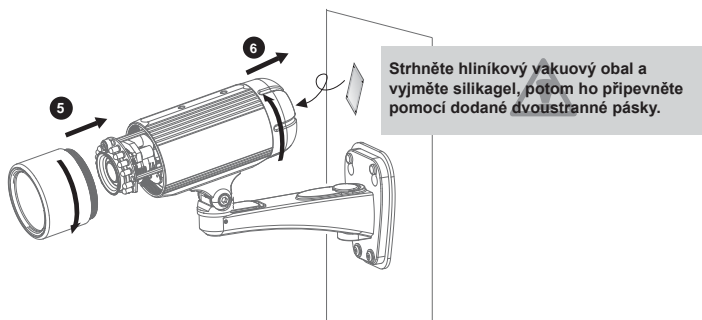
Další podrobnosti o instalaci naleznete v uživatelské příručce na disku CD se softwarem.

3. Chcete-li nastavit zoom, uvolněte ovládání zoomu. Až budete hotoví, ovládání zoomu znovu utáhněte.
4. Chcete-li nastavit zaostření, uvolněte ovládání zaostření. Až budete hotoví, ovládání zaostření znovu utáhněte.



5. Utáhněte kryt objektivu.

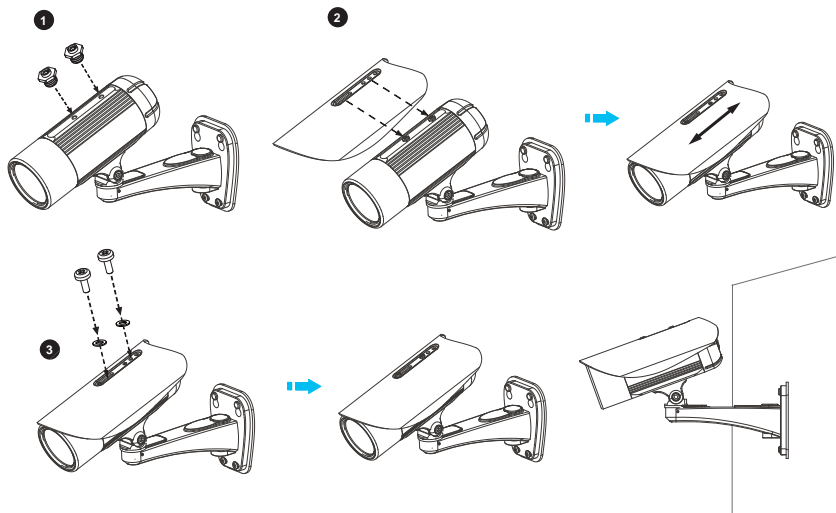
6. Jestliže během instalace otevřete zadní kryt, nahraďte silikagel novým.



### **Poznámka**

*Chcete-li použít dodanou sluneční clonu pro venkovní prostředí, nainstalujte ji podle níže uvedených kroků:*

1. Utáhněte dva dodané šrouby.
2. Upevněte k síťové kameře dodanou sluneční clonu a posuňte ji do požadované polohy.
3. Upevněte sluneční clonu dvěma dodanými šrouby.





P/N: 625014201G Ver.1.1  
Copyright © 2011 VIVOTEK INC. All rights reserved.