

# Quick Installation Guide

English | 繁體中文 | 簡體中文 | 日本語 | Français | Español | Deutsch | Português | Italiano | Türkçe | Polski | Русский | Česky | Svenska | العربية

## IP8362 Network Camera

2 MP • Full HD • WDR Enhanced





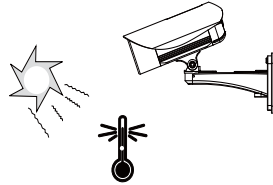
## Avertissement avant installation

- Éteignez rapidement la caméra réseau si elle dégage de la fumée ou une odeur inhabituelle.

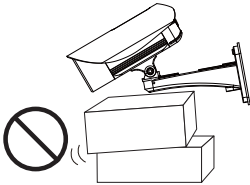


Dans cette éventualité, contactez votre distributeur.

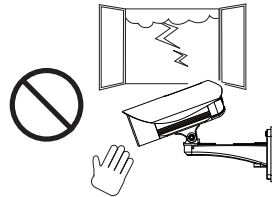
- Consultez le guide d'utilisateur pour obtenir la température de fonctionnement.



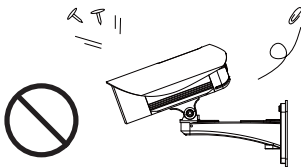
- Ne disposez pas la caméra réseau sur des surfaces instables.



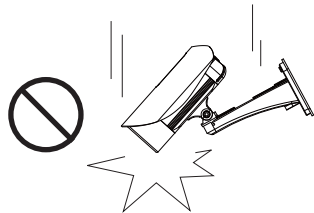
- Ne touchez pas à la caméra réseau lors d'un orage.

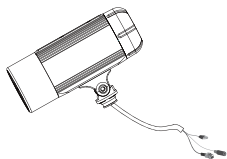
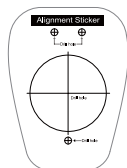


- N'insérez pas d'objet dans la caméra réseau (p. ex. des aiguilles).

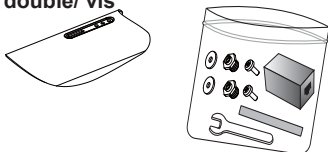
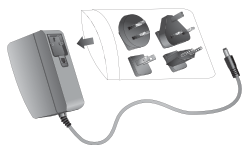
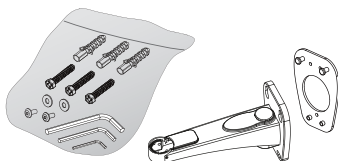
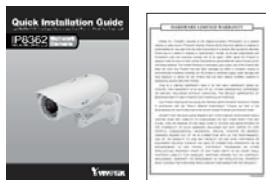


- Ne laissez pas tomber la caméra réseau.



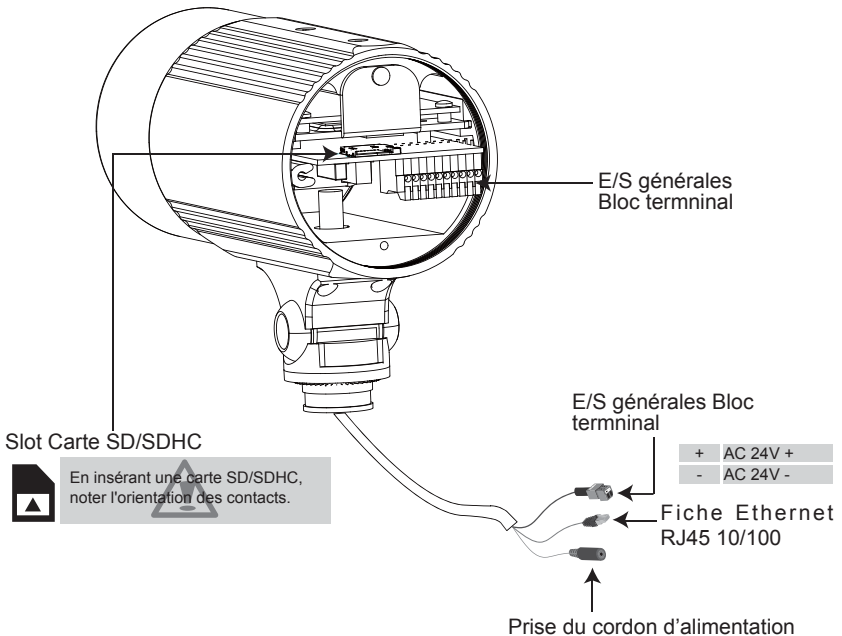
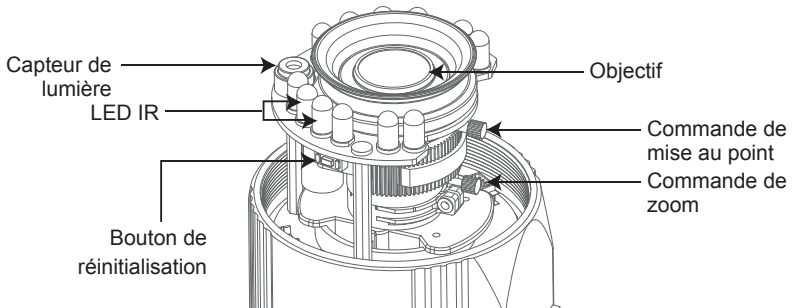
**1****Vérifier le contenu de l'emballage****● IP8362****● Autocollant d'alignement****● Ecran solaire**

Clé à fourche /RJ45 Femelle / coupleur femelle/bande collante double côté double/ vis

**● Adaptateur d'alimentation****● Support de bâti mural****● Connecteur imperméable (pour utilisation de secours)****● Gel de Silicate****● Guide d'installation rapide / Carte de garantie****● CD du logiciel**

## 2

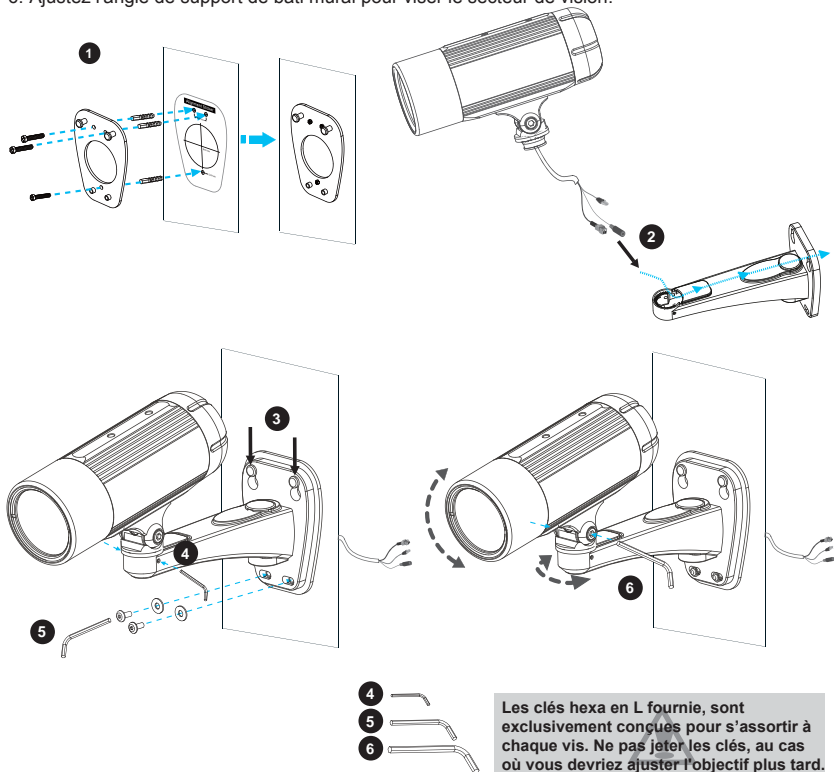
## Description physique



## 3

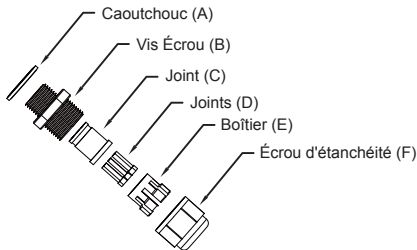
## Installation du matériel

1. Attachez l'autocollant d'alignement sur le mur. Forer trois trous dans le mur. Puis martelez les ancrés en plastique fournis dans les trous et fixez la plaque avec les vis fournies.
2. Alimentez le câble RJ45 par l'ouverture avant du support de bâti mural. (Si vous voulez utiliser les dispositifs externes tels que des senseurs et des alarmes, veuillez vous référer aux étapes de montage sur la page suivante.)
3. Accrochez le support de bâti mural de plaque.
4. Fixer la caméra réseau sur le montant du bâti mural avec deux vis de chaque côtés.
5. Fixer le montant du bâti mural avec les vis fournies.
6. Ajustez l'angle de support de bâti mural pour viser le secteur de vision.

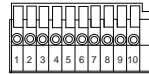


## Connecteur Imperméable

### ● Composante du connecteur d'étanchéité



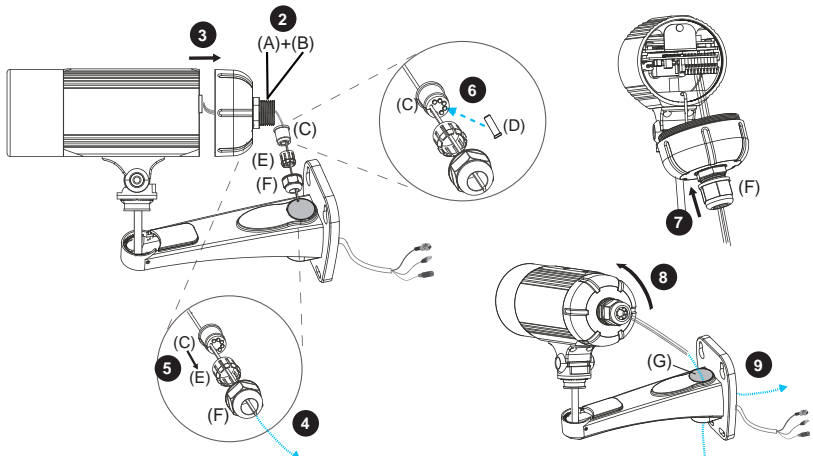
### ● Définition de Pin



1	Alimentation +12V
2	sortie numérique
3	entrée numérique
4	Terre
5	RS485+
6	RS485-
7	Terre
8	Entrée audio
9	Terre
10	Sortie audio

### ● Étapes d'assemblage

- Démontez les composants du connecteur imperméable en pièce (A) ~ (F) comme montré ci-dessus.
- Enlever le taquet en caoutchouc du fond de la caméra réseau et fixer le caoutchouc (A) et serrer l'écrou fermement (B).
- Ouvrez le couvercle arrière de la caméra de réseau.
- Si vous avez des dispositifs externes tels que des senseurs et des alarmes, alimenter les câbles à travers le support de bâti mural et le connecteur imperméable (E --> D --> B --> A) suivant l'illustration ci-dessous. Référer vous alors à la définition de goupille pour les connecter au bloque terminal général d'entrée-sortie I/O. Note : La mesure de câble recommandée est de 2.0 ~ 2.8mm.
- Pousser le joint (C) dans le logement (E).
- Insérer les joints (D) dans les trous vides sur le joint (C) pour éviter l'humidité.
- Fixer l'écrou de cachetage (F) fermement.
- Serrer le couvercle arrière.
- Enlever le caoutchouc (G) et alimenter les câbles par la montants de bâti mural.

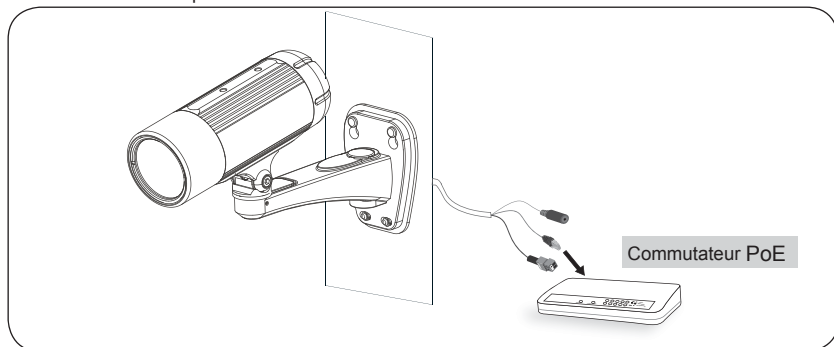


## 4 Déploiement du réseau

### Alimentation électrique par câble Ethernet (PoE)

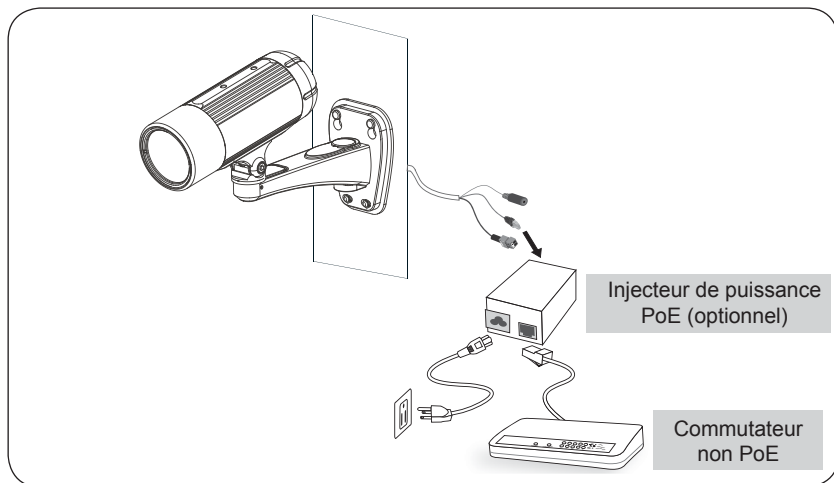
#### ● Lors de l'utilisation d'un commutateur PoE

La caméra est compatible PoE, ce qui permet la transmission d'électricité et de données par le même câble Ethernet. Consultez l'illustration suivante afin de brancher la caméra à un commutateur PoE par le biais d'un câble Ethernet.



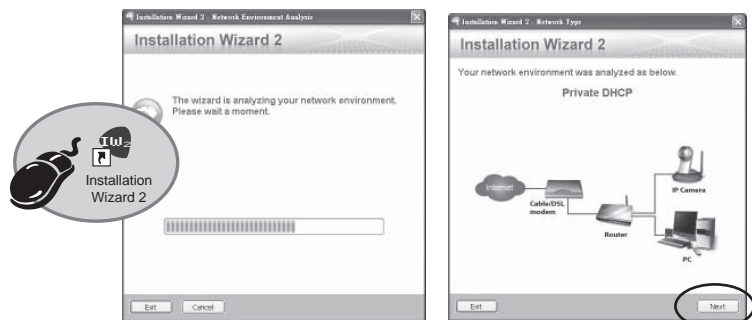
#### ● Lors de l'utilisation d'un commutateur non PoE

Utilisez un injecteur de puissance PoE (optionnel) pour faire le branchement entre la caméra et le commutateur non PoE.



## 5 Attribution d'une adresse IP

1. Exécutez « l'Assistant d'installation 2 » qui se trouve dans le répertoire Software Utility du CD du logiciel.
2. Le programme effectuera des analyses de votre environnement réseau. Après l'analyse de votre réseau, veuillez cliquer sur le bouton « Suivant » pour poursuivre.



3. Le programme recherchera des récepteurs vidéo VIVOTEK, des serveurs vidéo ou des caméras réseau sur ce même réseau local.
4. Après la recherche, la fenêtre principale de l'installateur apparaît. Faire cliquer dessus le MAC assortit à celui de l'étiquette du produit pour connecter à la caméra réseau via Internet Explorer.





## 6

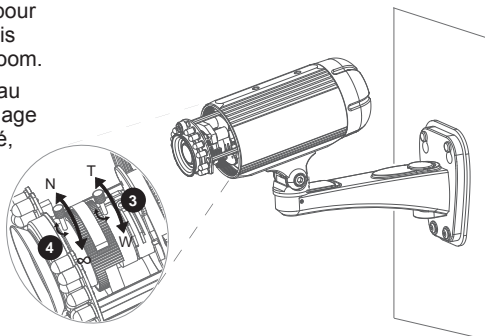
## Prêt à l'emploi

1. Accédez à la caméra réseau depuis Internet.
2. Recevez la vidéo en direct sur un navigateur web ou un logiciel d'enregistrement.



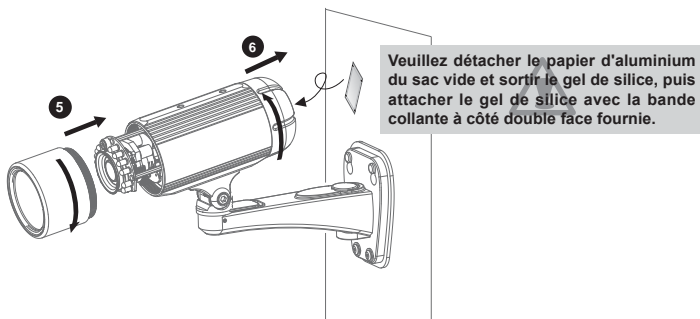
Pour une configuration plus avancée, veuillez consulter le guide d'utilisateur se trouvant sur le CD du logiciel.

3. Dévissez le contrôleur de zoom pour régler le facteur de zoom. Une fois terminé, serrez le contrôleur de zoom.
4. Dévissez la commande de mise au point commande pour régler la plage de mise au point. Une fois terminé, serrez la commande de mise au point.



5. Serrer le couvercle de l'objectif.

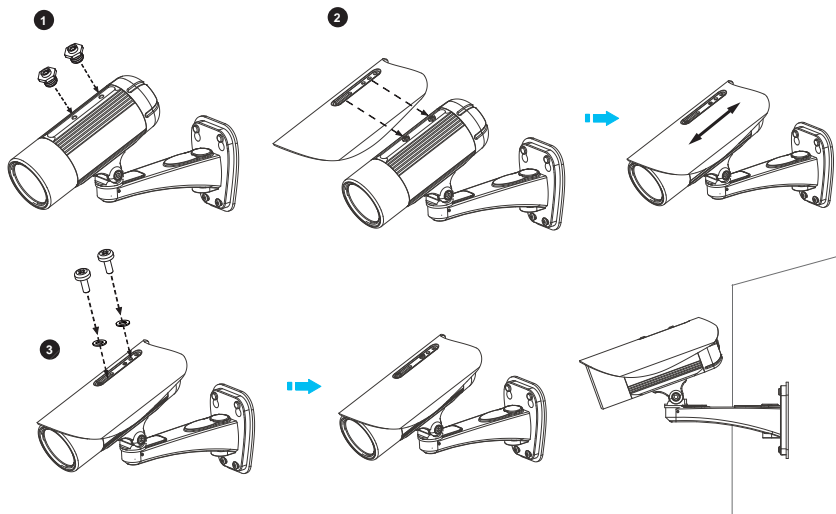
6. Remplacer le gel de silice par un neuf si vous ouvrez le couvercle arrière pendant la procédure d'installation.



### **Remarque**

Si vous voulez utiliser la protection solaire fournie dans un environnement extérieur, veuillez suivre les étapes d'installation ci-dessous:

1. Serrez les deux vis fournies.
2. Attachez l'écran solaire à la caméra réseau et faites-le glisser en place.
3. Attachez l'écran solaire avec les vis fournies.





P/N: 625014201G Ver.1.1  
Copyright © 2011 VIVOTEK INC. All rights reserved.