

Quick Installation Guide

English | 繁體中文 | 簡體中文 | 日本語 | Français | Español | Deutsch | Português | Italiano | Türkçe | Polski | Русский | Česky | Svenska | العربية

IP8362 Network Camera

2 MP • Full HD • WDR Enhanced





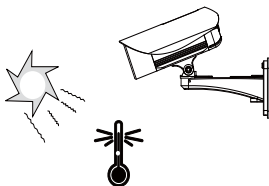
Varning innan installation

- Stäng av strömmen till nätverkskameran om det skulle ryka om den eller lukta konstigt.

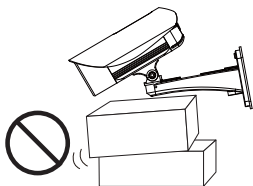


Kontakta din återförsäljare om sådan händelse inträffar.

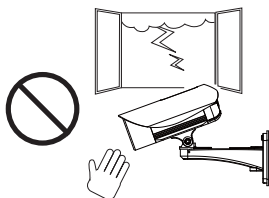
- Se din användarmanual för drifttemperatur.



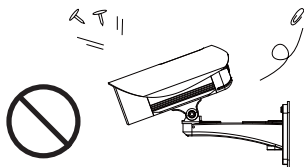
- Placera inte nätverkskameran på ostadiga ytor.



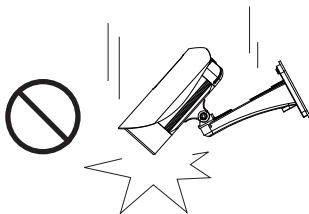
- Rör inte nätverkskameran när den åskar.



- Sätt inte in några föremål i nätverkskameran såsom t.ex. nålar.



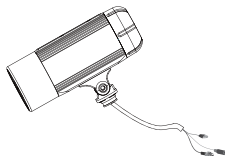
- Tappa inte nätverkskameran.



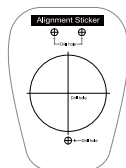
1

Paketinnehåll

● IP8362

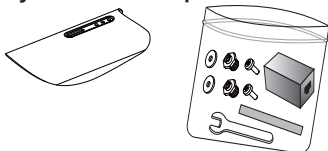


● Riktningsetikett

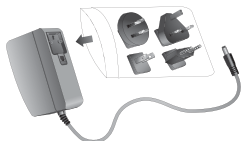


● Solskydd

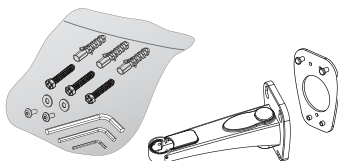
Nyckel / RJ45 adapter hona/hona / Dubbelsidig tejp / Skruvar



● Eladapter



● Fäste för väggmontering



● Vattentät kontakt (reserv)



● Kiselsyragerel

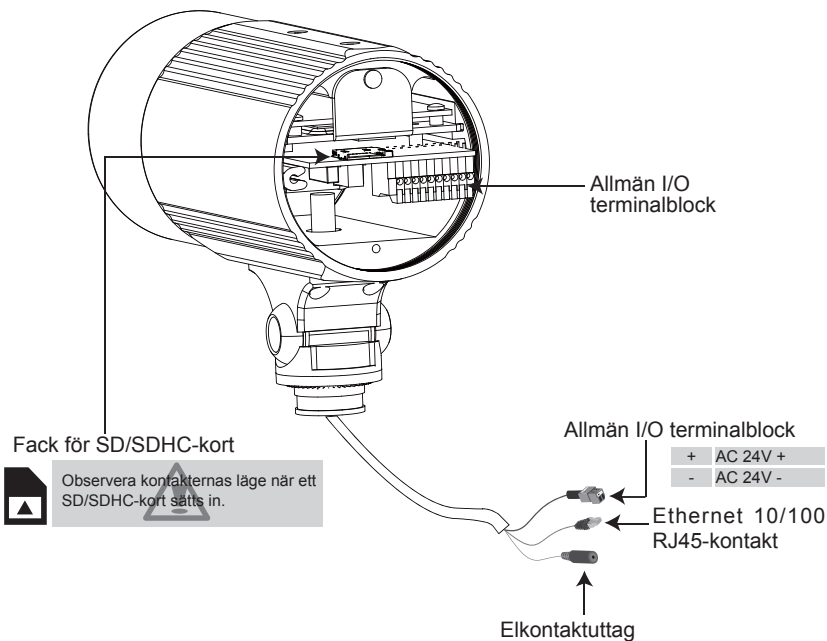
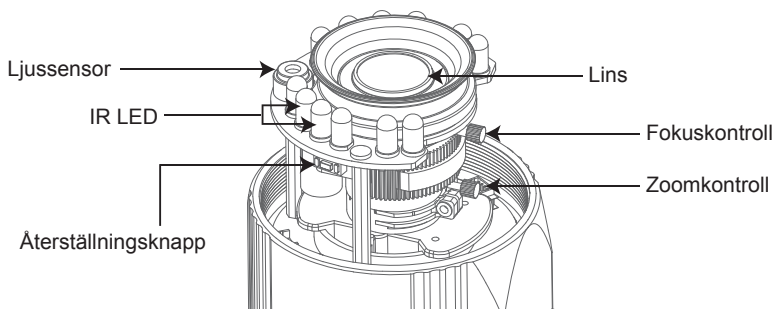


● Snabbinstallationsguide / Garantikort



● Programvaru-CD

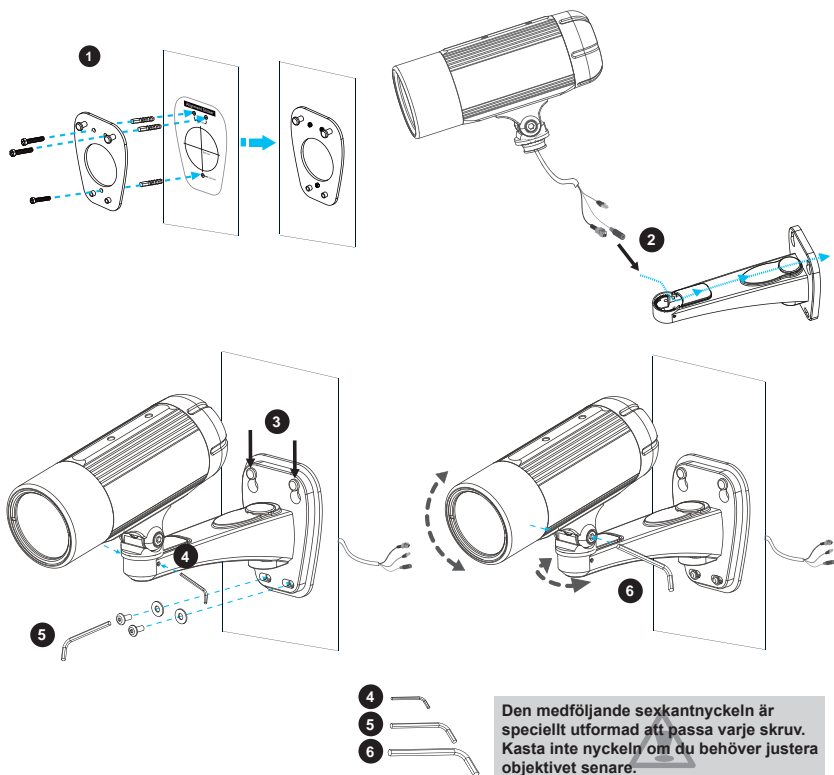




3

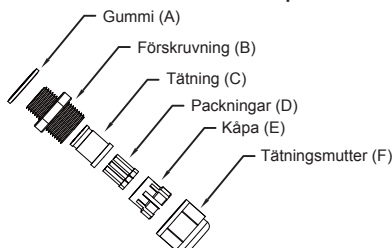
Installation av hårdvara

1. Fäst riktningsetiketten på väggen. Borra tre hål i väggen. Slå sedan in de medföljande plastankarna i hålen med en hammare och fäst plattan med de medföljande skruvarna.
2. För RJ45-kabeln igenom öppningen på framsidan av väggfästet. (Om du vill använda extern utrustning, t.ex. sensorer och larm, se monteringsbeskrivningen på nästa sida)
3. Häng väggfästet på plattan.
4. Fäst nätverkskameran på väggfästet med två skruvar på båda sidor.
5. Fäst väggfästet med de medföljande skruvarna.
6. Justera väggfästets vinkel så att det pekar mot bildområdet.

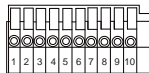


Vattentät kontakt

● Vattentäta kontaktdonets komponenter



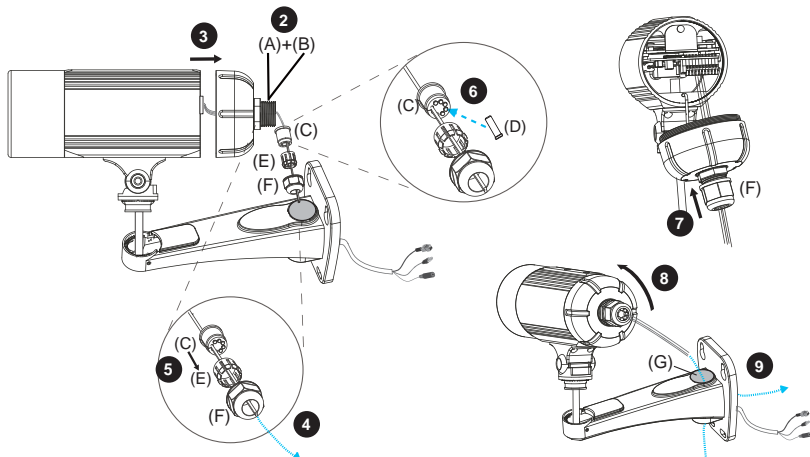
● Stiftdefinition



1	Ström +12V
2	Digital utgång
3	Digital ingång
4	Jord
5	RS485+
6	RS485-
7	Jord
8	Audioingång
9	Jord
10	Audioutgång

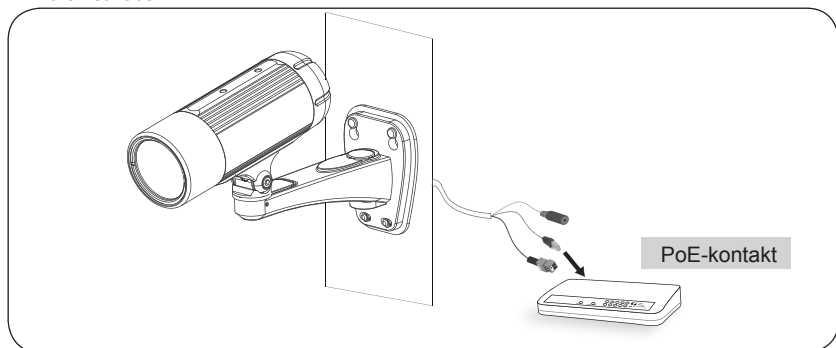
● Monteringsprocedur

1. Plocka isär den vattentäta kontakten till dess komponenter (A) – (F) enligt ovanstående beskrivning.
2. Avlägsna gummipluggen från nätverkskamerans baksida och fäst gummit (A) och mutter (B) ordentligt.
3. Öppna baksidan på nätverkskameran.
4. Om du har extern utrustning, t.ex. sensorer eller larm, för kablar genom väggfästet och den vattentäta kontakten (E --> D --> A) enligt nedanstående illustration. Läs sedan igenom stiftdefinitionen för anslutning till det gemensamma stiftplinten för in/utgångar. Obs: Rekommenderad kabeldimension är 2,0-2,8 mm.
5. Tryck in packning (C) i huset (E).
6. Sätt i packningarna (D) i de tomma hålen på packning (C) för att undvika fuktighet.
7. Dra åt packningsmuttern (F) ordentligt.
8. Dra fast bakre kåpan.
9. Avlägsna gummi (G) och träd kablar genom väggfästet.

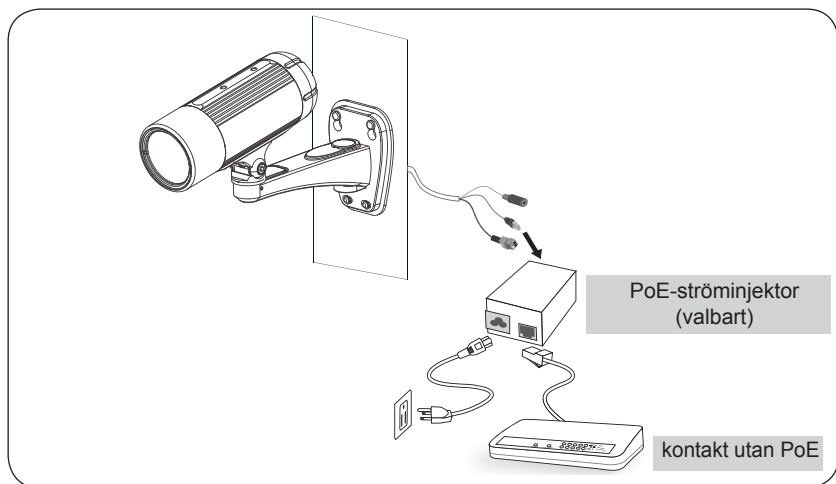


Power over Ethernet (PoE)**När du använder PoE-aktiverad kontakt**

Nätverkskameran är PoE-kompatibel och tillåter sändning av ström och data via en enda Ethernet-kabel. Se följande bild för att ansluta nätverkskameran till PoE-aktiverad kontakt via Ethernet-kabel.

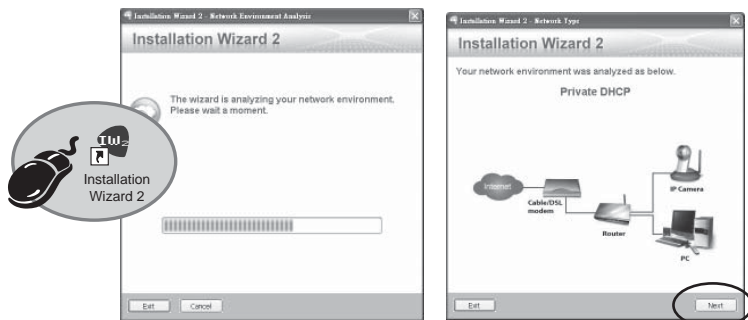
**När du använder en kontakt utan PoE**

Använd en PoE-ströminjektor (valbart) för att ansluta mellan nätverkskameran och en kontakt utan PoE.



5 Tilldela IP-adress

1. Installera "Installation Wizard 2" från katalogen för programvarufunktion från CD-skivan.
2. Programmet kommer att utföra analyser på din nätverksomgivning. Efter att ditt nätverk har analyserats, klicka på knappen "Next" för att fortsätta programmet.



3. Programmet kommer att söka efter VIVOTEK videomottagare, videoservrar eller nätverkskameror på samma LAN.
4. Efter sökningen kommer huvudfönstret för installation att visas. Klicka på den MAC-adress som överensstämmer med den som anges på produktens etikett för att ansluta till nätverkskameran via Internet Explorer.

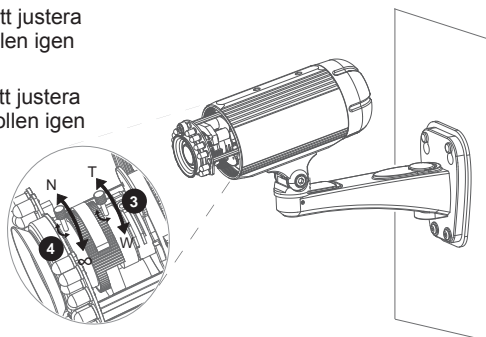


1. Anslut till nätverkskameran från Internet.
2. Få livevideor via webbläsaren eller inspelningsprogram.



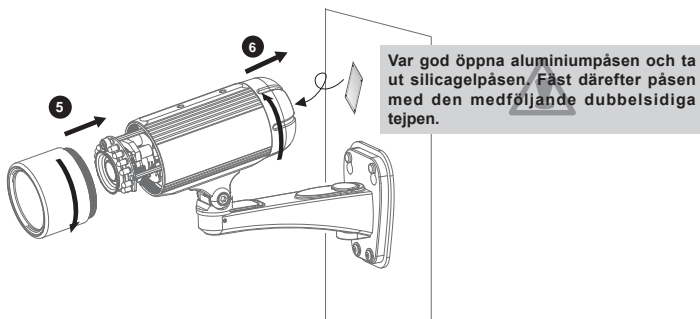
För vidare installation, se användarmanualen på CD-skivan.

3. Skruva loss zoomkontrollen för att justera zoomfaktorn. Dra åt zoomkontrollen igen då du är färdig.
4. Skruva loss fokuskontrollen för att justera fokusområdet. Dra åt fokuskontrollen igen då du är färdig.



5. Dra åt objektivskyddet.

6. Byt silicagelpåse till en ny om du öppnar bakre kåpan vid installationen.



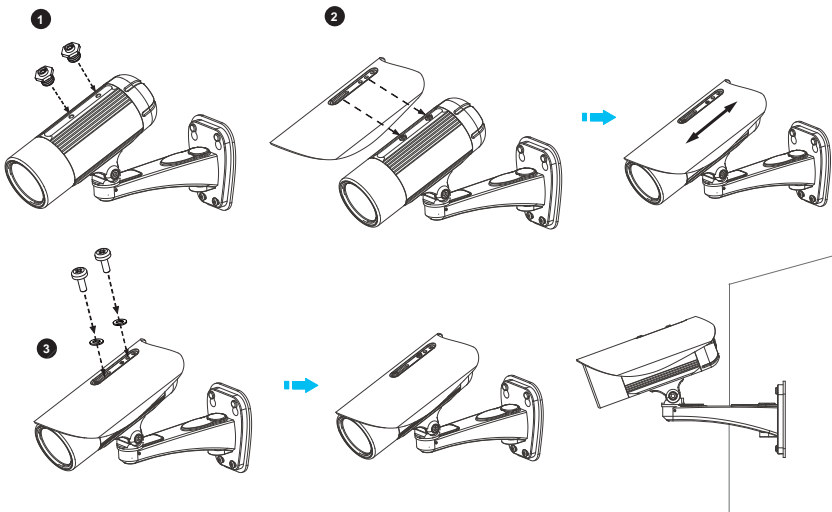
Obs

Om du vill använda medföljande solskydd för utomhusmiljöer, följ stegen nedan för att installera:

1. Dra åt de medföljande skruvarna.

2. Fäst medföljande solskydd på nätverkskameran och för det till önskat läge.

3. Fixera solskyddet med de två medföljande skruvarna.





P/N: 625014201G Ver.1.1
Copyright © 2011 VIVOTEK INC. All rights reserved.