

# Quick Installation Guide

English | 繁体中文 | 简体中文 | 日本語 | Français | Español | Deutsch | Português | Italiano | Türkçe | Polski | Русский | Česky | Svenska | العربية

## IP8362 Network Camera

2 MP • Full HD • WDR Enhanced





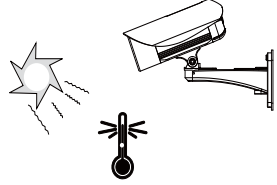
## Kurulum Öncesi Uyarılar

- Ağ Kamerasından duman çıktığı görülür veya normal olmayan bir koku duyulursa Ağ Kamerasının elektrik bağlantısını kesin.

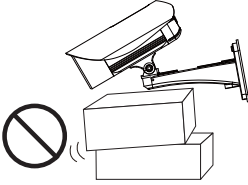


Bu tür bir durumla karşılaşıldığında dağıtıcı firma ile temas kurun.

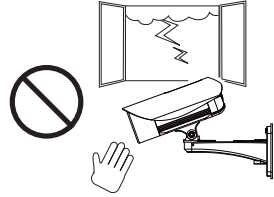
- Çalıştırma sıcaklığı için kullanım kılavuzuna başvurun.



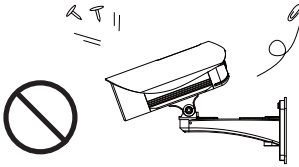
- Ağ Kamerasını dengesiz yüzeylere koymayın.



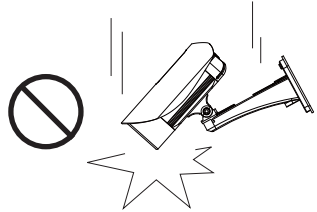
- Şimşek çakarken Ağ Kamerasına dokunmayın.



- Ağ Kamerasına herhangi bir nesne (örneğin, iğne) sokmayın.



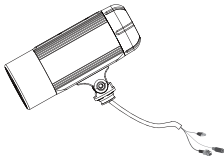
- Ağ Kamerasını düşürmeyin.



1

## Ambalajın İçindekileri Kontrol Edin

### ● IP8362

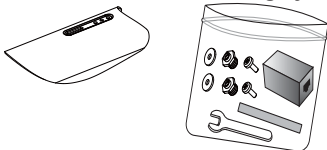


### ● Hizalama Çıkartması

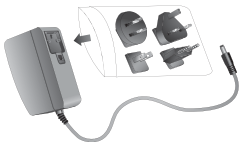


### ● Güneşlik

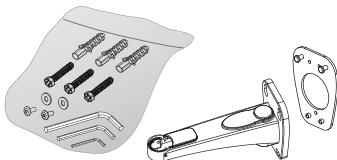
Anahtar/RJ45 Dişi/Dişi Bağlayıcı/Çift Taraflı Bant/Vidalar



### ● Güç adaptörü



### ● Duvar Montaj Desteği



### ● Su Geçirmez Konektör (Yedekleme kullanımı için)



### ● Silis jel

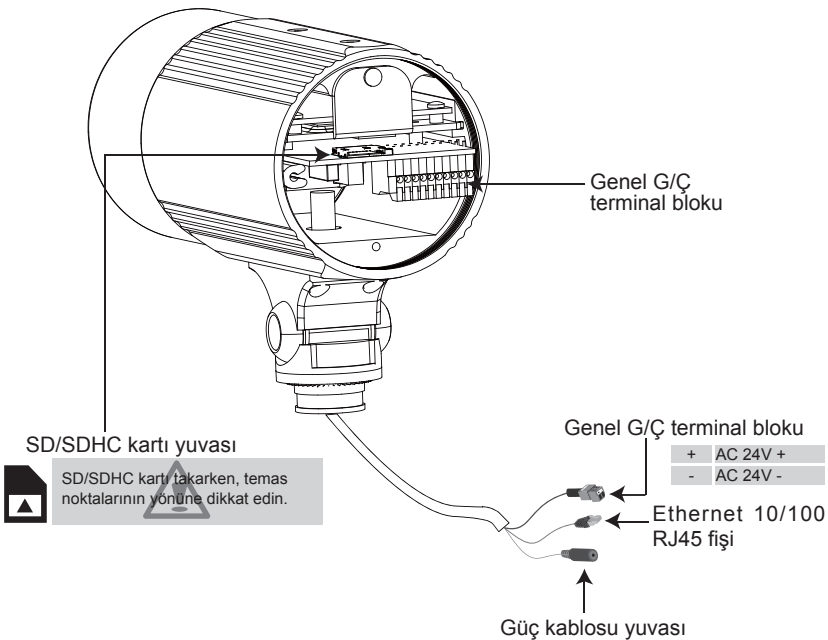
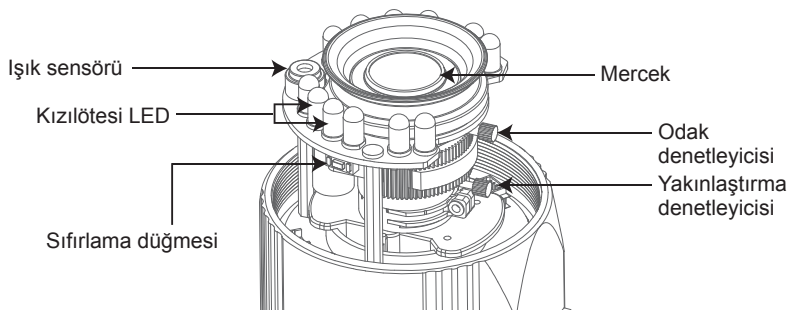


### ● Hızlı kurulum kılavuzu / Garanti belgesi

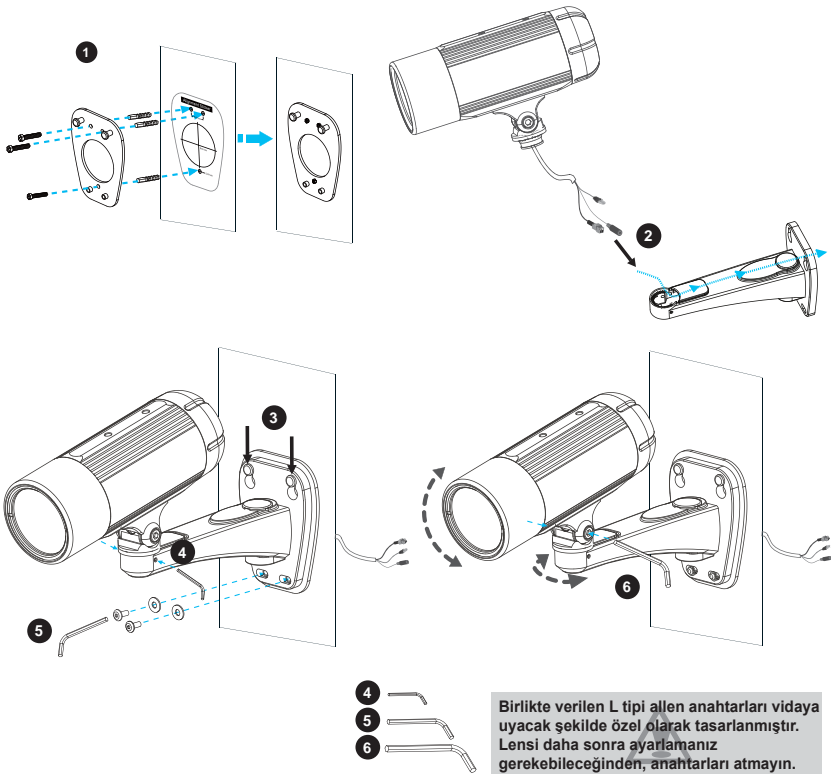


### ● Yazılım CD'si



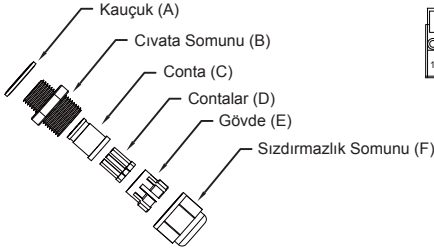


1. Hizalama çıkartmasını duvara yapıştırın. Duvara üç delik delin. Daha sonra birlikte verilen plastik bağlantıları deliklere çakın ve birlikte verilen vidalarla levhayı sabitleyin.
2. RJ45 kabloyu duvar montaj desteğinin ön açıklığından besleyin. (Sensör, alarm gibi harici cihazlar kullanmak isterseniz, lütfen sonraki sayfada bulunan montaj aşamalarına bakın.)
3. Duvar montaj desteğini levhaya asın.
4. Ağ Kamerasını her iki taraftan iki vidayla duvar montaj desteğine sabitleyin.
5. Duvar montaj desteğini birlikte verilen vidalarla sabitleyin.
6. Duvar montaj desteğinin açısını vurma alanını hedefleyecek şekilde ayarlayın.



## Su Geçirmez Konektör

### ● Su Sızdırmaz Konektörün Parçaları



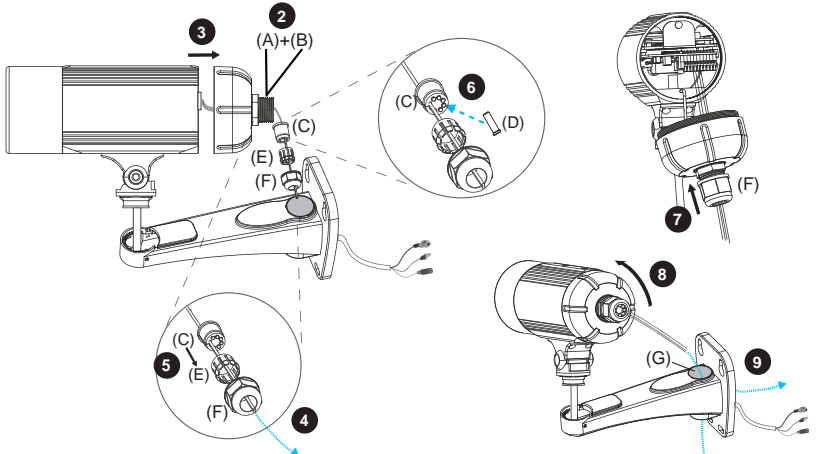
### ● Pin Tanımı



1	Güç +12V
2	Dijital Çıkış
3	Dijital Giriş
4	Toprak
5	RS485+
6	RS485-
7	Toprak
8	Ses Girişi
9	Toprak
10	Ses Çıkışı

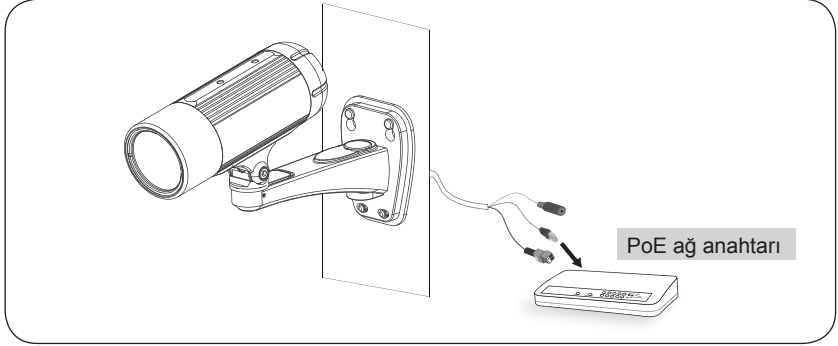
### ● Montaj Aşamaları

1. Su geçirmez konektörün parçalarını yukarıda gösterildiği gibi (A) ~ (F) parçalarına ayırın.
2. Kauçuk tapayı Ağ Kamerasının altından çıkarın ve kauçuk (A) ve vida somununu (B) sıkıca sabitleyin.
3. Ağ kamerasının arka kapağını açın.
4. Sensör ve alarm gibi harici cihazlara sahipseniz, kabloları aşağıdaki resimde gösterildiği gibi duvar montaj desteğinden ve su sızdırmaz konektörden (E → D → B → A) geçirin. Daha sonra onları genel I/O terminal bloğuna bağlamak için pin açıklamasına bakın. Not: Önerilen kablo ölçeği 2.0 ~ 2.8mm'dir.
5. Contayı (C) muhafazanın (E) içerisine itin.
6. Nemi önlemek için, contaları (D) conta (C) üzerindeki boş deliklere takın.
7. Sızdırmazlık somununu (F) iyice sıkın.
8. Arka kapağı sıkıştırın.
9. Kauçuğu (G) çıkarın ve kabloları duvar montaj desteğinden geçirin.

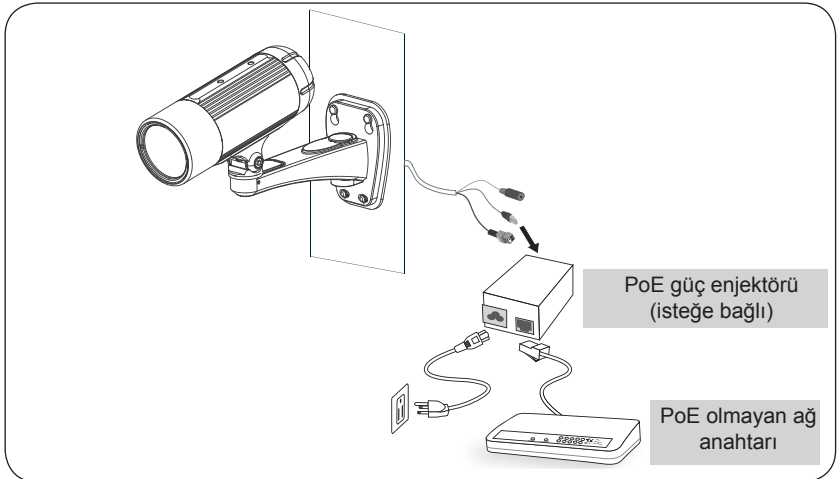


**Ethernet üzerinden Güç Aktarımı (PoE)****● PoE özelliğine sahip bir ağ anahtarı kullanırken**

Kameranız PoE uyumlu olup, tek bir Ethernet kablosu üzerinden güç ve veri iletimine olanak verir. Kamerayı Ethernet kablosu aracılığıyla PoE özellikli bir ağ anahtarına bağlamak için aşağıdaki resimlere bakın.

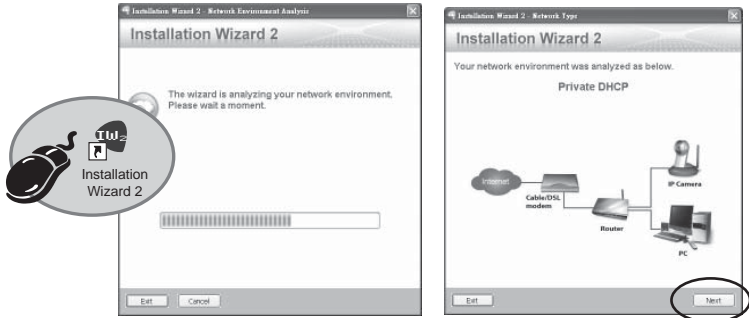
**● PoE özelliğine sahip olmayan bir ağ anahtarı kullanırken**

Kamera ile PoE özelliği olmayan bir ağ anahtarına bağlarken bir PoE güç enjektörü (isteğe bağlı) kullanın.



## 5 IP Adresini Atama

1. Yazılım CD'sinin Software Utility dizinindeki "Installation Wizard 2" (Kurulum Sihirbazı 2) programını çalıştırın.
2. Program, ağ ortamınız üzerinde analizler yapacaktır. Ağınız analiz edildikten sonra, programa devam etmek için lütfen "Next" (İleri) düğmesini tıklayın.



3. Program, aynı LAN üzerindeki VIVOTEK Video Alıcılarını, Video Sunucularını ya da Ağ Kameralarını arar.
4. Arama sonrasında, ana kurulum penceresi açılır. Internet Explorer üzerinden Ağ Kamerasına bağlamak için ürün etiketinde eşleşen MAC'i tıklayın.



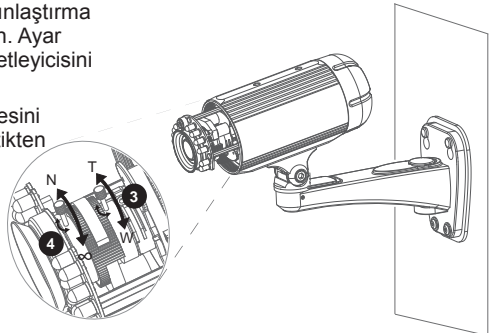


1. Ağ Kamerasına internetten erişin.
2. Web tarayıcıları veya kayıt yazılımı aracılığıyla canlı videoyu alın.



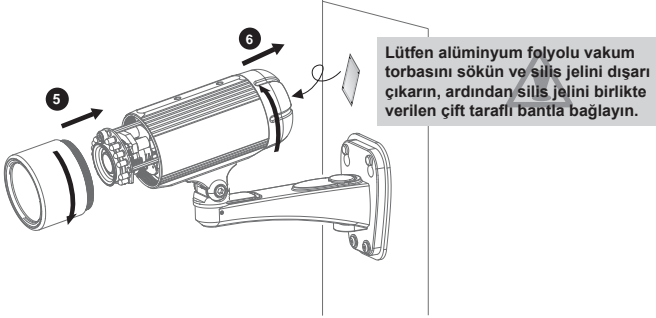
Daha ayrıntılı kurulum için lütfen yazılım CD'sindeki kullanım kılavuzuna başvurun.

3. Yakınlaştırma denetleyicisini yakınlaştırma faktörünü ayarlamak için gevşetin. Ayar bittikten sonra yakınlaştırma denetleyicisini sıkın.
4. Odak denetleyicisini odak mesafesini ayarlamak için gevşetin. Ayar bittikten sonra odak denetleyicisini sıkın.



5. Mercek kapağını sıkın.

6. Takma işlemi sırasında arka kapağı açarsanız silis jelini yenisiyle değiştirin.



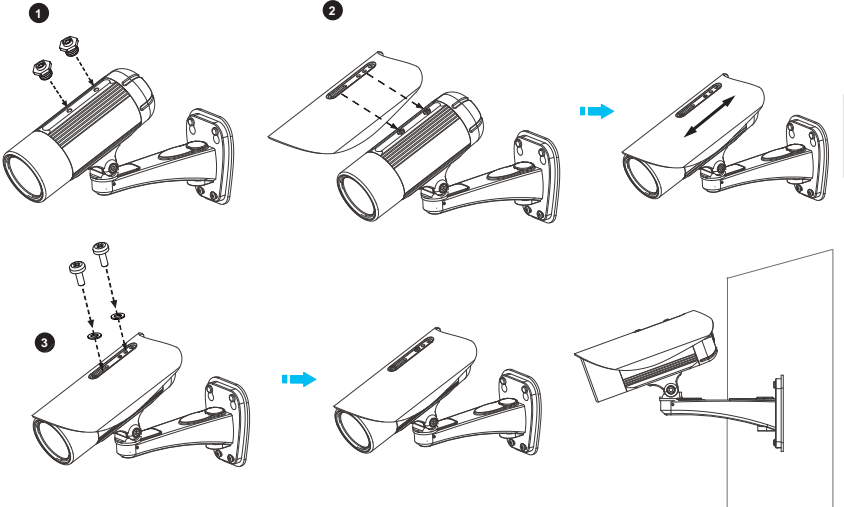
### **Not**

Ürünle birlikte sağlanan güneşliği dış mekanda kullanmak isterseniz, lütfen aşağıdaki adımları uygulayarak monte edin:

1. Sağlanan iki vidayı sıkılayın.

2. Ürünle sağlanan güneşliği Ağ Kamerasına takın ve istenilen pozisyona kaydırın.

3. Güneşliği ürünle sağlanan iki vidayı kullanarak sabitleyin.





P/N: 625014201G Ver.1.1  
Copyright © 2011 VIVOTEK INC. All rights reserved.

6F, No.192, Lien-Cheng Rd., Chung-Ho, New Taipei City, Taiwan | T: +886 2 82455282 | F: +886 2 82455532 | E: sales@vivotek.com