



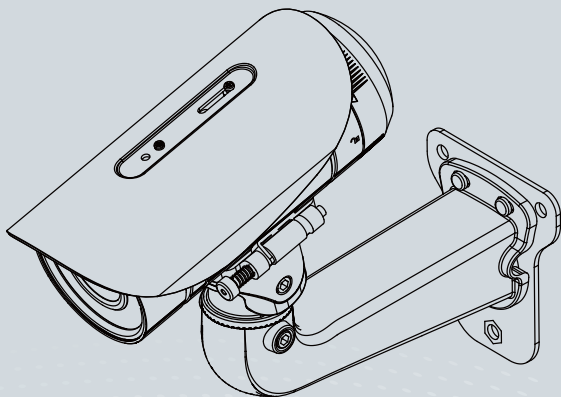
IP8371E Bullet Network Camera

# Quick Installation Guide

English | 繁体中文 | 简体中文 | 日本語 | Français | Español | Deutsch | Português | Italiano | Türkçe | Polski | Русский | Česky | Svenska | Nederlands

Dansk | Indonesia | العربية

3MP • 30M IR • Smart Focus System • IP67 •  
Cable Management



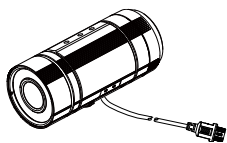


## Varning innan installation

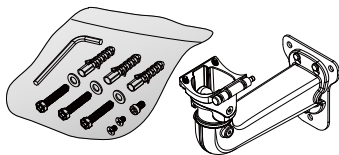
- Stäng av strömmen till nätverkskameran om det skulle ryka om den eller lukta konstigt.
- Placera inte nätverkskameran på ostadiga ytor.
- Sätt inte in några föremål i nätverkskameran såsom t.ex. nålar.
- Se din användarmanual för drifttemperatur.
- Rör inte nätverkskameran när den åskar.
- Tappa inte nätverkskameran.

## 1 Paketinnehåll

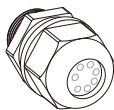
- IP8371E med en RJ45-kabel



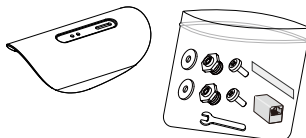
- Fäste för väggmontering



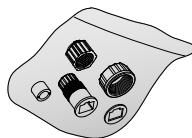
- Vattentät kontakt (reserv)



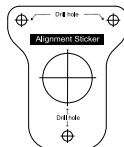
- Solskydd / Nyckel / RJ45 adapter hona/hona / Dubbelsidig tejp / Skruvar



- Vattentät kontakt för RJ45 Ethernetinneslutning



- Riktningsetikett / torkmedelspåse



● Snabbinstallationsguide



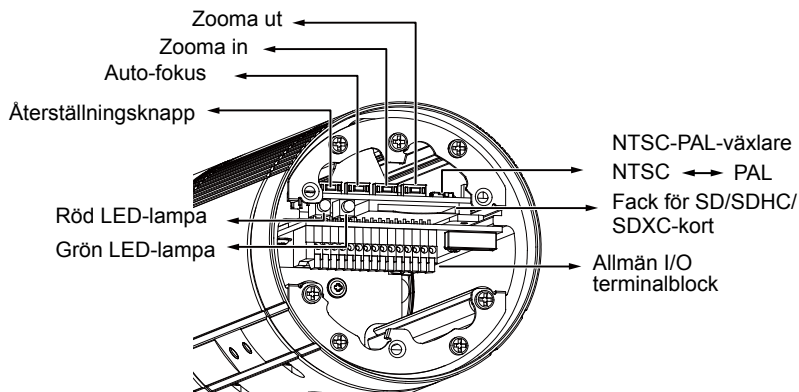
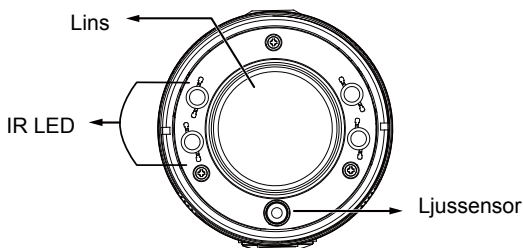
● Programvaru-CD



● Garantikort



## 2 Fysisk beskrivning

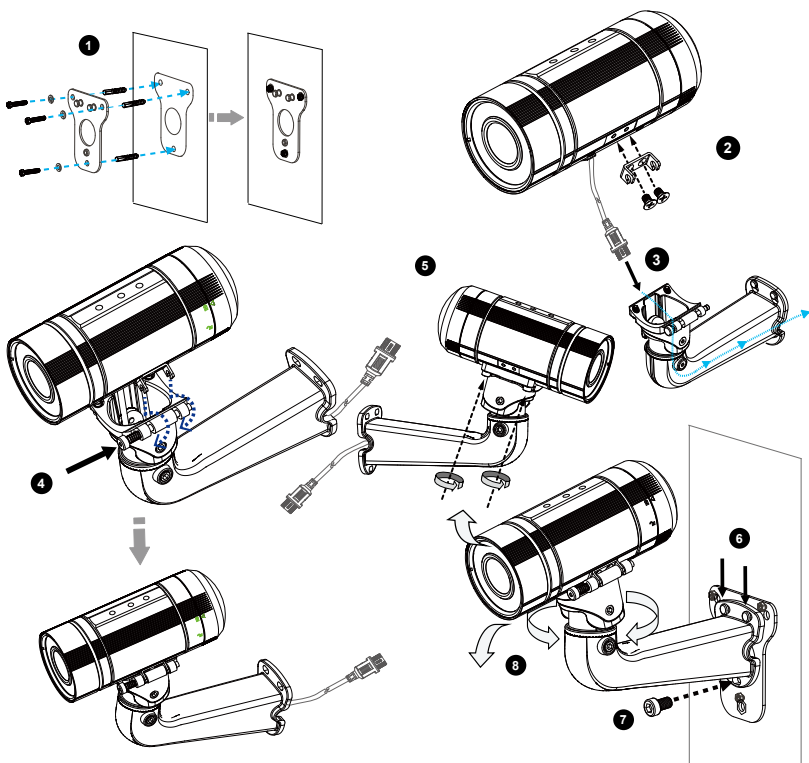


SW-119

## 3

## Installation av hårdvara

1. Fäst riktningsetiketten på väggen. Borra fyra hål i väggen. Slå sedan in de medföljande plastankarna i hålen med en hammare och fäst plattan med de medföljande skruvarna.
2. Fixera mellanfästet på sidan av nätverkskameran med två skruvar.
3. Dra RJ45-kabeln genom främre öppningen på väggfästet. (Om du vill använda externa enheter, såsom sensorer och alarm ska du se monteringsanvisningarna på nästa sida.)
4. Tryck på fjäderspärren och haka i fästet i spåret på väggfästet.
5. Dra åt de två skruvarna på andra sidan av väggfästet.
6. Häng väggfästet på plattan.
7. Fäst väggfästet med den medföljande skruven.
8. Justera väggfästets vinkel så att det pekar mot bildområdet.

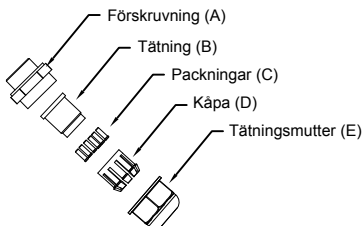


## 4

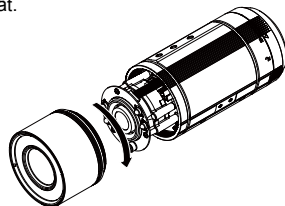
## Kabel Montage

**Vattentät kontakt**

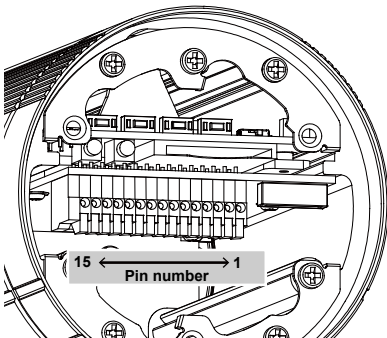
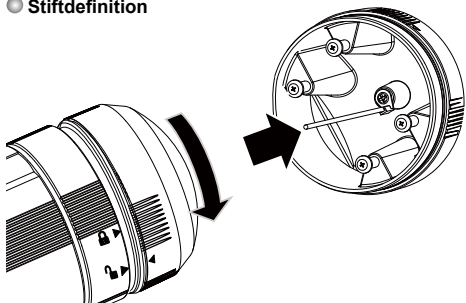
## ● Vattentäta kontaktdonets komponenter

**⚠ VIKTIGT:**

Om du behöver öppna främre luckan ska du se till att stänga till den senare så att kameran kan bli vattentät.



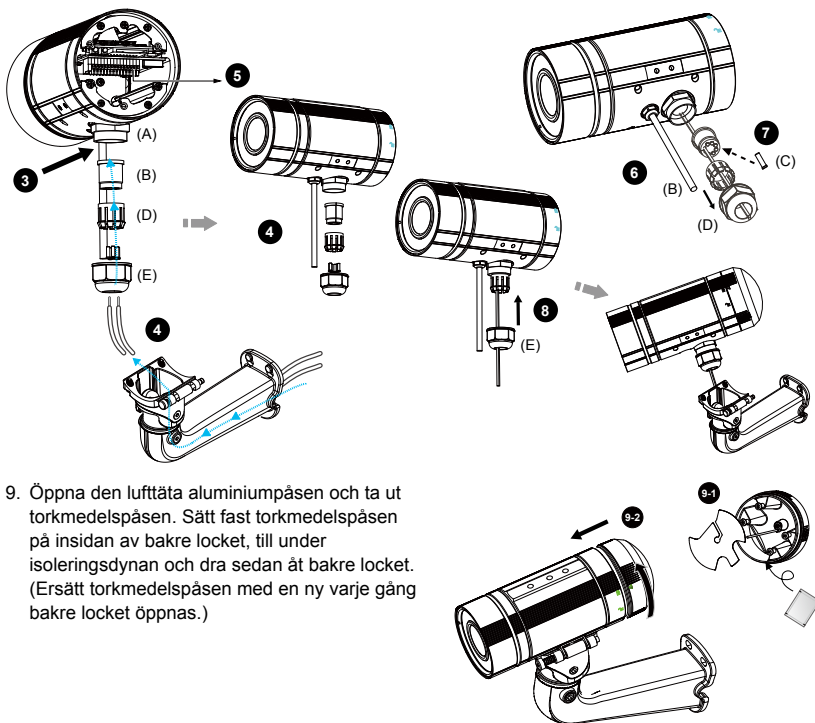
## ● Stiftdefinition

**Stiftdefinition**

1	AC 24V IN
2	AC 24V IN
3	DC12V+ IN
4	DC12V- IN
5	DI-
6	DI+
7	DO-
8	DO+
9	N/C
10	N/C
11	EXT_MIC
12	Audio ut
13	Audio GND
14	TV Out
15	GND

## ● Monteringsprocedur

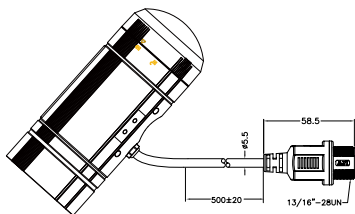
1. Plocka isär den vattentäta kontakten till dess komponenter (A) – (E) enligt ovanstående beskrivning.
2. Öppna baksidan på nätverkskameran.
3. Ta bort gummistoppen från nätverkskamerans nedre del och dra åt muttern (A) ordentligt.
4. Du kan välja att använda ingångarna AC24V eller DC12V som strömkälla. Dra strömkablarna genom väggfästet och den vattentäta anslutningen (E → D → B → A) enligt illustrationen nedan. Dra strömledningarna genom gummitätningen (B) och anslut sedan strömkablarna till dosan.
5. Om du har extern utrustning, t.ex. sensorer eller larm, för kablarna igenom väggfästet och den vattentäta kontakten (E → D → B → A) enligt nedanstående illustration. Läs sedan igenom stiftdefinitionen för anslutning till det gemensamma stiftplinten för in/utgångar Obs: Rekommenderad kabeldimension är 2,0-2,8 mm.
6. Tryck in packning (B) i huset (D).
7. Sätt i packningarna (C) i de tomma hålen på packning (B) för att undvika fuktighet.
8. Dra åt packningsmuttern (E) ordentligt.



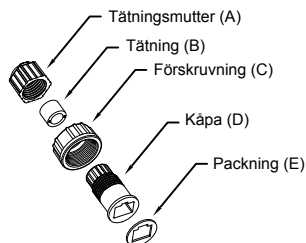
9. Öppna den lufttäta aluminiumpåsen och ta ut torkmedelspåsen. Sätt fast torkmedelspåsen på insidan av bakre locket, till under isoleringsdynan och dra sedan åt bakre locket. (Ersätt torkmedelspåsen med en ny varje gång bakre locket öppnas.)

## RJ45 anslutningsdon

### ● RJ45 kabeldimensioner (mått i mm)

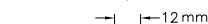


### ● Vattentäta kontaktdonen komponenter



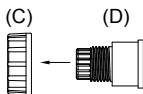
### ● Monteringsprocedur

- 1 Förbered en Ethernetkabel och avisolera ytterhöljet.

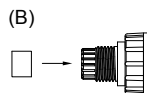


Rekommenderad ledararea: O.D. 5.5-7

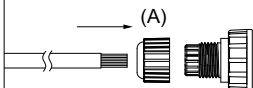
- 2 För in kåpan i förskruvningen



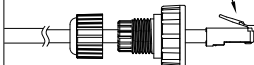
- 3 Placera tätningen i kåpan.



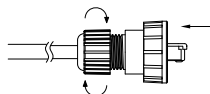
- 4 För in den avskalade Ethernetkabeln genom tätningsskruven och kåpan.



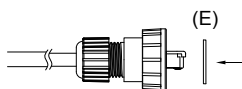
- 5 Klamra kabeln med en plugg RJ45.



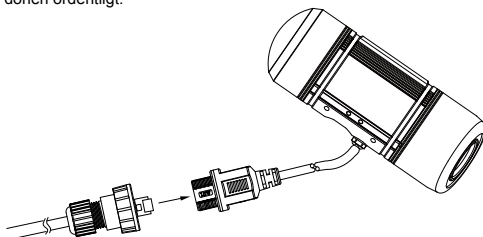
- 6 Pressa in kontaktdon RJ45 i kåpan och drag fast tätningsskruven ordentligt.



- 7 Placera packningen på kåpans framsida.



- 8 Anslut Ethernetkabeln till RJ45-kabeln och drag fast kontaktdonen ordentligt.

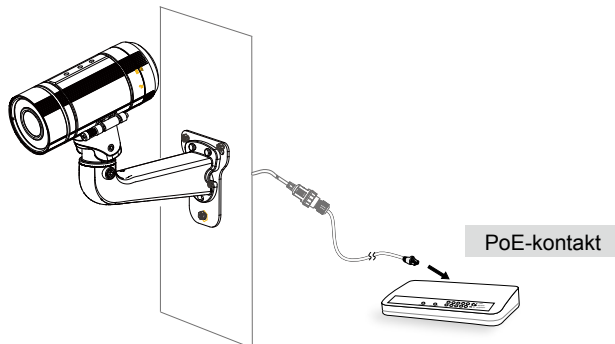


## 5

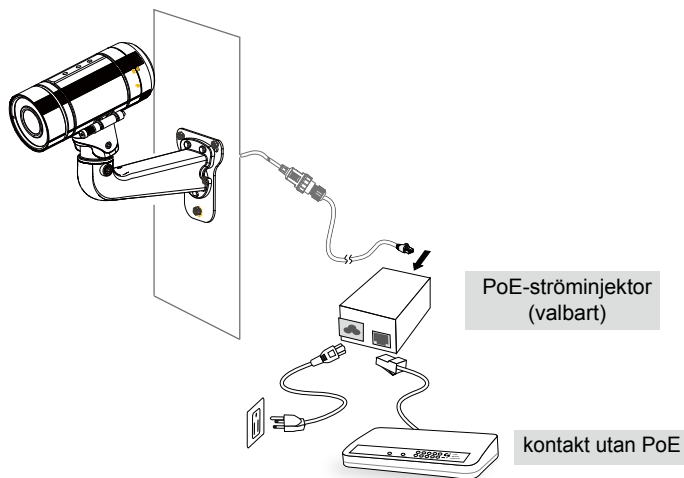
## Nätverksplacering

**Power over Ethernet (PoE)****● När du använder PoE-aktiverad kontakt**

Nätverkscameran är PoE-kompatibel och tillåter sändning av ström och data via en enda Ethernet-kabel. Se följande bild för att ansluta nätverkscameran till PoE-aktiverad kontakt via Ethernet-kabel.

**● När du använder en kontakt utan PoE**

Använd en PoE-ströminjektor (valbart) för att ansluta mellan nätverkscameran och en kontakt utan PoE.





## 6 Tilldela IP-adress

1. Installera "Installation Wizard 2" från katalogen för programvarufunktion från CD-skivan.
2. Programmet kommer att utföra analyser på din nätverksomgivning. Efter att ditt nätverk har analyserats, klicka på knappen "Next" för att fortsätta programmet.
3. Programmet kommer att söka efter VIVOTEK videomottagare, videoservrar eller nätverkskameror på samma LAN.
4. Efter en kort sökning, kommer huvudfönstret för installationen att dyka upp. Dubbelklicka på MAC adressen som matchar den som är tryckt på kameraetiketten eller S/N numret på förpackningsetiketten för att öppna en webbläsarsession med nätverkskameran (Network Camera).

## 7 Klar att använda

1. En webbläsarsession med nätverkskameran bör föranleda enligt nedan.
2. Du bör kunna se live video från din kamera. Du kan också installera mjukvaran med 32-kanaler för inspelning från cd:n i en utbyggnad som består av flera kameror. För installationsdetaljer, se till dess relaterade dokument.

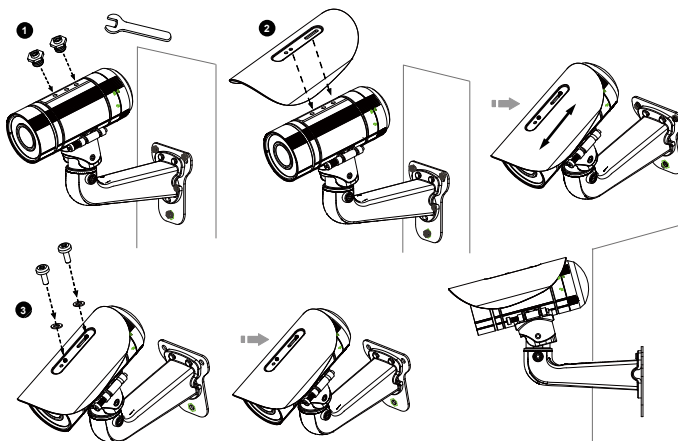


För vidare installation, se användarmanualen på CD-skivan.

 **Obs:**

Om du vill använda medföljande solskydd för utomhusmiljöer, följ stegen nedan för att installera:

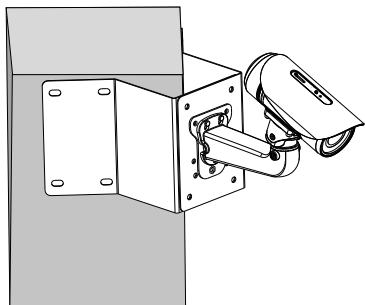
1. Dra åt de medföljande skruvkopplingarna.
2. Fäst medföljande solskydd på nätverkskameran och för det till önskat läge.
3. Fixera solskyddet med de två medföljande skruvarna.



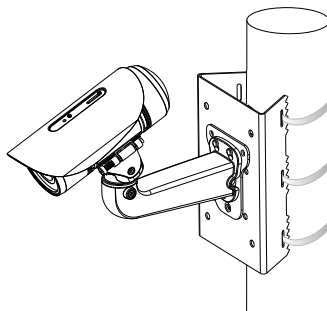
## 8 Tillbehör

VIVOTEK erbjuder också andra tillbehör för mångsidigt bruk som visas i nedanstående illustrationer. Besök VIVOTEK:s offentliga webbplats för vidare köpinformation.

### Hörnmontering



### Stolpmontering



P/N:625021200G Rev. 1.0

All specifications are subject to change without notice.  
Copyright © 2013 VIVOTEK INC. All rights reserved.



**VIVOTEK INC.**

6F, No.192, Lien-Cheng Rd., Chung-Ho, New Taipei City, 235, Taiwan, R.O.C.  
| T: +886-2-82455282 | F: +886-2-82455532 | E: sales@vivotek.com

**VIVOTEK USA, INC.**

2050 Ringwood Avenue, San Jose, CA 95131  
| T: 408-773-8686 | F: 408-773-8298 | E: salesusa@vivotek.com