



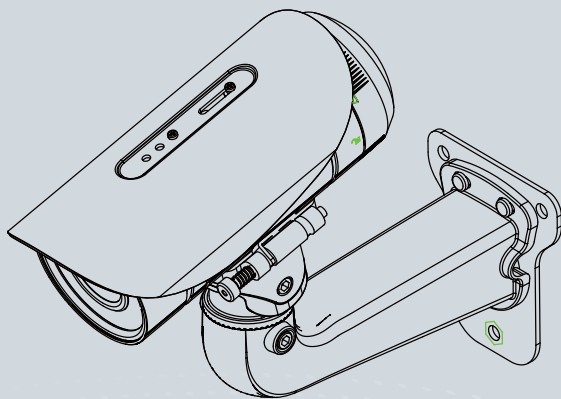
IP8372 Bullet Network Camera

Quick Installation Guide

English | 繁体中文 | 简体中文 | 日本語 | Français | Español | Deutsch | Português | Italiano | Türkçe | Polski | Русский | Český | Svenska | Nederlands

Dansk | Indonesia | العربية

Outdoor • Day & Night • Weather-proof • IP67 •
Cable Management





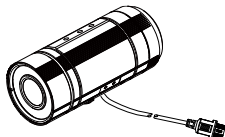
Zanim zaczniesz — zalecenia dotyczące bezpieczeństwa

- W razie zauważenia dymu lub dziwnego zapachu wydobywającego się z kamery sieciowej, natychmiast odłącz zasilanie.
- Nie ustawiaj kamery sieciowej na niestabilnych powierzchniach.
- Nie wkładaj do wnętrza obudowy kamery sieciowej żadnych przedmiotów (np. igieł itp.).
- Zakres temperatury otoczenia zalecanej podczas pracy urządzenia znajdziesz w podręczniku użytkownika.
- Nie dotykaj kamery sieciowej podczas burzy z wyładowaniami atmosferycznymi.
- Nie upuszczaj kamery sieciowej z wysokości.

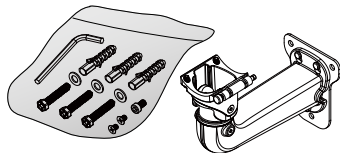
1

Sprawdź zawartość pakietu

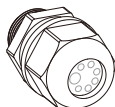
- IP8372 wraz z kablem RJ45



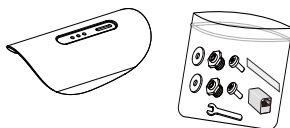
- Wspornik uchwyty ściennego



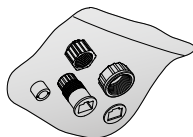
- Wodoodporny złącznik (kopia rezerwowa)



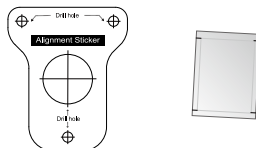
- Osłona przeciwsłoneczna / Klucz / Złącze RJ45 żeńskie / Złączka żeńska/Obustronna taśma / Śrubki



- Wodoodporne złączniki dla kabla RJ45 Ethernet



- Naklejka montażowa / Torebka z pochłaniaczem wilgoci



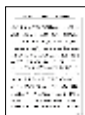
● Skrócona instrukcja instalacji



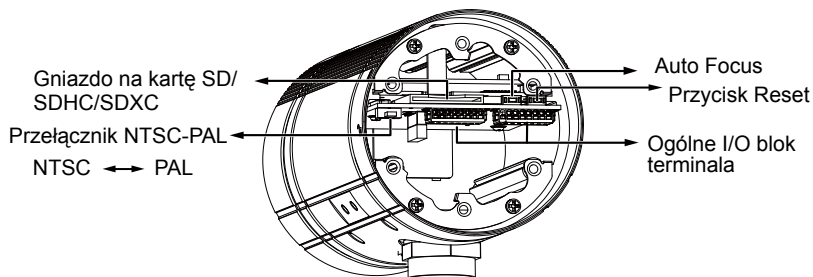
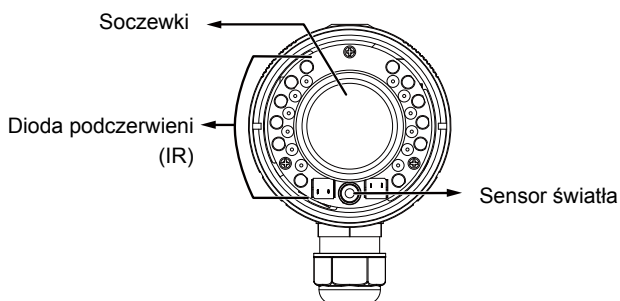
● Płyta CD z oprogramowaniem



● Karta gwarancyjna



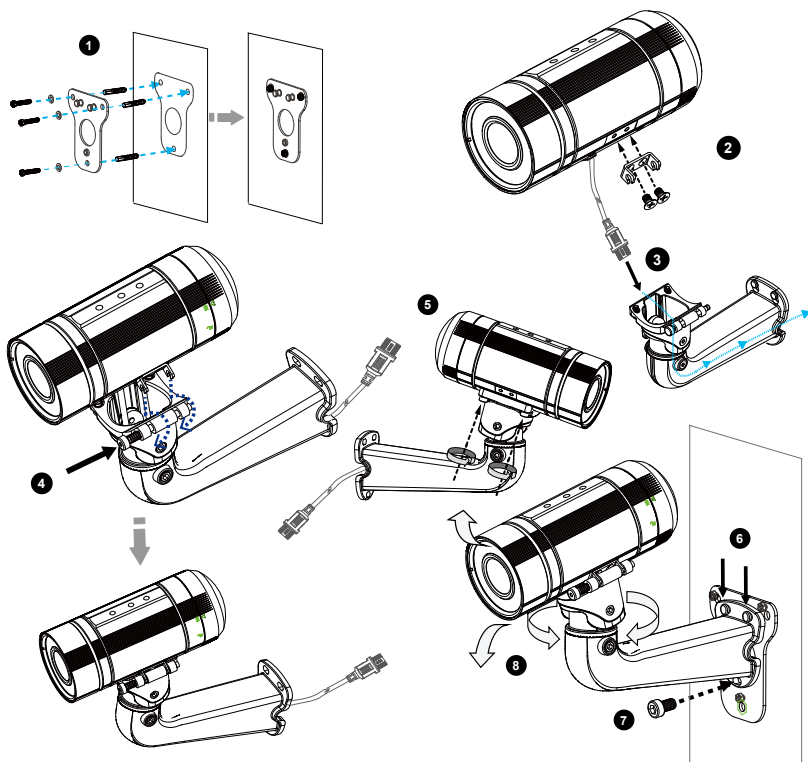
2 Opis fizyczny



3

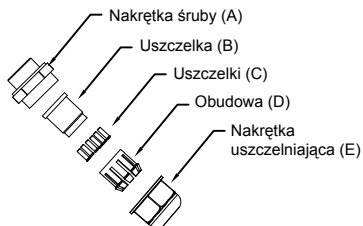
Instalacja sprzętu

1. Podłącz naklejkę wyrównującą do ściany. Wywierć cztery dziury w ścianie. Następnie przybij załączoną plastikową kotwicę i zabezpiecz powierzchnię płyty załączonymi śrubami.
2. Dokręć uszczelkę krzyżującą się do boku kamery sieciowej za pomocą dwóch śrub.
3. Przerzuć kabel RJ45 przez frontowe otwarcie wspornika uchwyty ściennego. (Jeśli chcesz użyć zewnętrznych urządzeń jak sensory i alarmy, proszę zapoznaj się z krokami montażu z następnej strony.)
4. Wciśnij wpust i umocuj uchwyt w wgłębieniu wspornika uchwyty ściennego.
5. Zabezpiecz dwoma nakrętkami z drugiej strony wspornika.
6. Powieś wspornik uchwyty na powierzchni płyty.
7. Przymocuj wspornik uchwyty załączonymi śrubami.
8. Dopasuj kąt wspornika uchwyty, aby skierować go na obszar kamerowany.

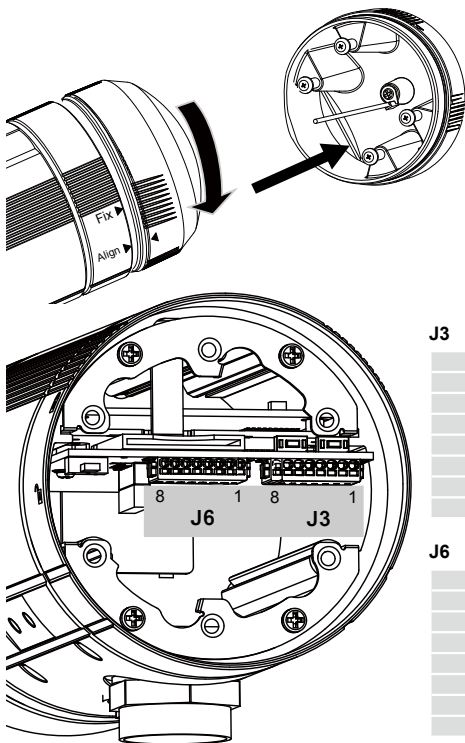


Wodoodporny złącznik

● Elementy złącza wodoodpornego



● Definicja numerów



J3

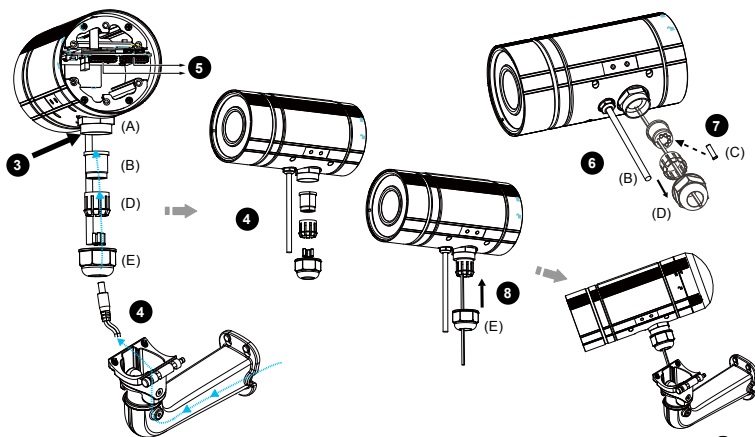
1	Do+ (12V)
2	Wyjście cyfrowe
3	Wejście cyfrowe 1
4	Uziemienie
5	Wejście cyfrowe 2
6	Uziemienie
7	Wyjście TV +
8	Wejście TV -

J6

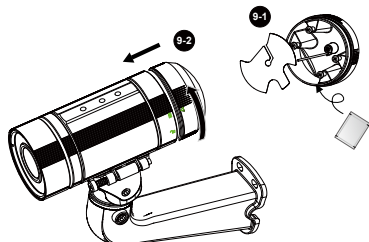
1	Zew mikrofon
2	Uziemienie dźwięku
3	Wyjście dźwięku
4	Uziemienie dźwięku
5	Uziemienie
6	DC 12V+
7	AC24V-
8	AC24V+

● Kolejność montażu

1. Rozmontuj komponenty wodoodpornego złącznika na części (A) ~ (E), jak na poniższym obrazku.
2. Otwórz boczną osłonę kamery sieciowej.
3. Usuń gumową zatyczkę z dna kamery sieciowej i zabezpiecz mocno nakrętką (A).
4. Jeśli potrzebujesz dodatkowego źródła prądu dla zewnętrznych urządzeń, proszę przerzucić kabel prądu przez wspornik uchwyty i wodoodporny złącznik (E --> D --> B --> A), jak na poniższym obrazku. Następnie podłącz przewód prądu do gniazdka. Uwaga: Uszczelki (B) łącznie mają siedem otworów i tylko jeden z nich jest odpowiedni dla przewodu prądu.
5. Jeśli posiadasz zewnętrzne urządzenia jak sensory czy alarmy, przerzucić kable przez wspornik uchwyty i wodoodporny złącznik (E --> D --> B --> A), jak na poniższym obrazku. Następnie odnieś się do definicji numerów, aby podłączyć je do generalnego I/O ostatecznego bloku. Uwaga: Rekomendowana szerokość kabla to 2.0 ~ 2.8mm.
6. Wciśnij uszczelkę (B) do osłony (D).
7. Włóż uszczelki (C) do pustych dziur w uszczelce (B), aby zapobiec wilgocienu.
8. Zabezpiecz mocno nakrętki uszczelki (E).

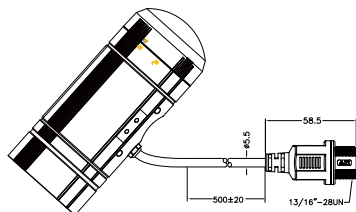


9. Otwórz foliową torebkę próżniową oraz wyciągnij torebkę z pochłaniaczem wilgoci. Przyłącz niniejszą torebkę do wewnętrznej strony tyłu pokrywy, pod podkładkę izolującą, a następnie dokręć śruby. (Proszę zastąpić torebkę z pochłaniaczem wilgoci na nową za każdym otwarciem tylniej pokrywy.)

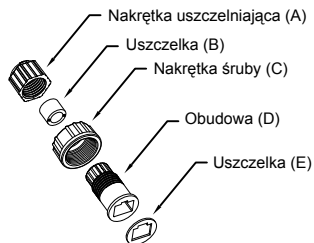


Złącze kabla RJ45

● Wymiary kabla RJ45 (jednostka: mm)

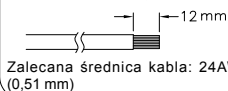


● Elementy złącza wodoodpornego

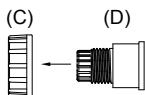


● Kolejność montażu

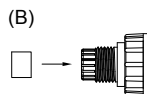
- 1** Przygotuj kabel Ethernet i usuń część izolacji.



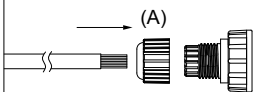
- 2** Włóż obudowę do nakrętki śruby.



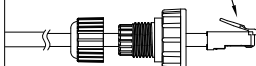
- 3** Włóż uszczelkę do obudowy.



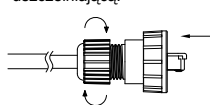
- 4** Przelóż nieizolowany kabel Ethernet przez nakrętkę uszczelniającą i obudowę.



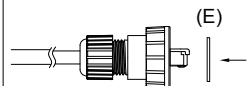
- 5** Zaciśnij na kablu wtyczkę RJ45.



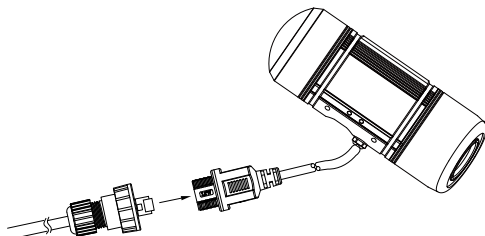
- 6** Wciśnij wtyczkę RJ45 do obudowy, a następnie zamocuj nakrętkę uszczelniającą.



- 7** Przymocuj uszczelkę z przodu obudowy.

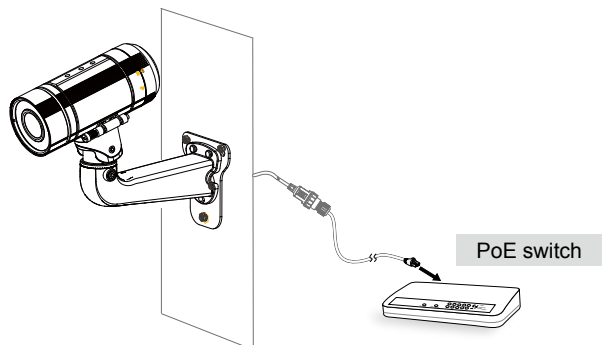


- 8** Podłącz kabel Ethernet do kabla RJ45 i zamocuj złącza.

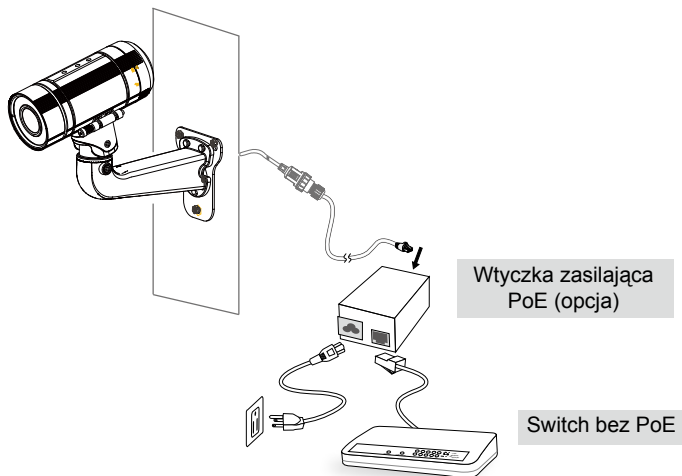


Zasilanie przez Ethernet (PoE)**Kiedy używasz switcha z włączonym PoE**

Kamera jest zgodna z PoE, i pozwala na dostarczanie zasilania i danych przez jeden kabel Ethernet. Zobacz ilustrację jak połączyć kamerę do switcha z PoE przy pomocy kabla Ethernet.

**Kiedy używasz switcha bez PoE**

Użyj wtyczki zasilającej PoE (opcja) aby połączyć kamerę ze switchem bez PoE.



6 Przypisywanie adresu IP

1. Uruchom "kreatora instalacji 2" z katalogu Software Utility na płycie CD z oprogramowaniem.
2. Program przeprowadzi analizę otoczenia sieciowego. Po analizie sieci, kliknij "Dalej" aby kontynuować.
3. Program wyszuka odbiorniki video, videoserwery i kamery sieciowe firmy VIVOTEK dostępne w sieci LAN.
4. Po krótkim przeszukaniu, wyskoczy główne okno instalacyjne. Podwójnie kliknij na adres MAC, który pasuje do wydrukowanego adresu na etykiecie kamery lub na numer seryjny widniejący na opakowaniu, aby otworzyć sesję zarządzającą przeglądaniem kamery sieciowej.

7 Gotowy do użycia

1. Sesja przeglądająca z kamerą sieciową powinna przebiegać jak poniżej.
2. Powinieneś być zdolny do zobaczenia wideo na żywo ze swojej kamery. Możesz również zainstalować 32-kanalowe oprogramowanie nagrywające z CD, zawierającej oprogramowanie, we wdrożeniu składającym się z wielokrotnych kamer. Dla szczegółów instalacyjnych, proszę odnieść się do powiązanych dokumentów.



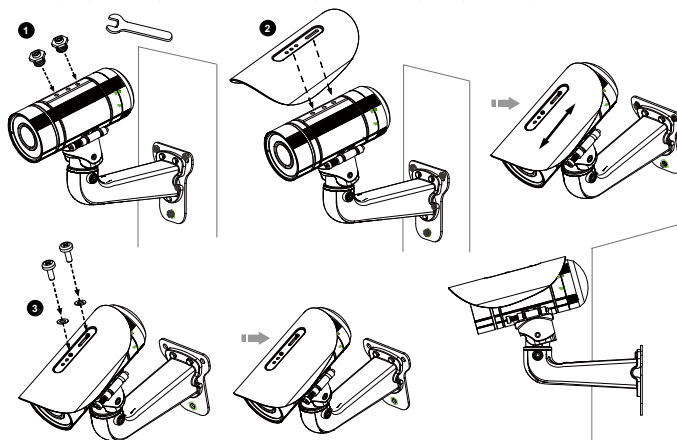
Instrukcje dotyczące dalszej konfiguracji zawiera podręcznik użytkownika na płycie CD z oprogramowaniem.



Uwaga:

Jeśli chcesz użyć dołączonej osłony przeciwsłonecznej w środowisku zewnętrznym, wykonaj następujące kroki instalacji:

1. Dociśnij dwa dołączone sześciokątne wkręty.
2. Przymocuj dołączoną osłonę przeciwsłoneczną do kamery sieciowej i przesuń ją do pożądanej pozycji.
3. Przykręć osłonę przeciwsłoneczną dwoma dołączonymi wkrętami.



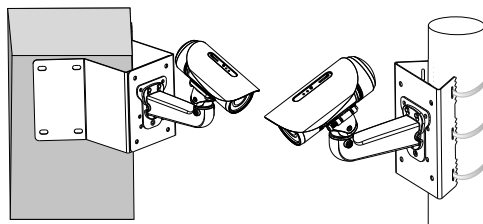
8

Akcesoria

VIVOTEK ponadto oferuje inne akcesoria dla wszechstronnych aplikacji, jak na następującej ilustracji. Po więcej informacji, proszę odwiedzić stronę internetową VIVOTEK.

Narożny wspornik uchwyty

Biegunowy wspornik uchwyty



P/N:625018900G Rev. 1.0

All specifications are subject to change without notice.

Copyright © 2012 VIVOTEK INC. All rights reserved.



VIVOTEK INC.

6F, No.192, Lien-Cheng Rd., Chung-Ho, New Taipei City, 235, Taiwan, R.O.C.
| T: +886-2-82455282 | F: +886-2-82455532 | E: sales@vivotek.com

VIVOTEK USA, INC.

2050 Ringwood Avenue, San Jose, CA 95131
| T: 408-773-8686 | F: 408-773-8298 | E: salesusa@vivotek.com